

ผังกระบวนการดำเนินงานด้านการตรวจราชการในภาพรวม

- แผนการตรวจราชการประจำ
- แผนงาน/โครงการที่ผู้ตรวจราชการได้รับมอบหมายให้ตรวจติดตาม

แจ้ง

แจ้ง

ภาครัฐ
- จังหวัด
- หน่วยงานดำเนินแผนงาน/โครงการในพื้นที่จังหวัด

ภาคประชาชน
- ที่ปรึกษาผู้ตรวจราชการภาคประชาชน

รายงานผลการดำเนินการ

ให้ความเห็น/ข้อเสนอแนะ

การตรวจราชการในพื้นที่จังหวัดของผู้ตรวจราชการ

รายงานผลการตรวจราชการของผู้ตรวจราชการ

ผู้บังคับบัญชา

- นายกรัฐมนตรี
- คณะรัฐมนตรี

หน่วยงานที่เกี่ยวข้องทั้งในส่วนกลาง ส่วนภูมิภาค และจังหวัด

ที่ปรึกษาผู้ตรวจราชการภาคประชาชน

แจ้ง

ผังกระบวนการที่ปรึกษาผู้ตรวจราชการภาคประชาชนในภาพรวม

ช่วงก่อนตรวจราชการ

- แจ้างแผนการตรวจราชการประจำปี
- แจ้างขอบเขตและประเด็นการตรวจติดตาม พร้อมแบบฟอร์มแสดงข้อคิดเห็น/ข้อเสนอแนะ แผนงาน/โครงการที่จะตรวจติดตามในพื้นที่
- ประสานงาน / นัดหมาย / ส่งข้อมูล



- สังเกตการณ์ / เก็บข้อมูลข้อเท็จจริงในพื้นที่
- ติดตามผลความคืบหน้า
- ประสานงาน / นัดหมาย / ส่งข้อมูล

สำนัก/กองตรวจราชการ หรือ
หน่วยงานที่ทำหน้าที่ในลักษณะเดียวกัน
หรือเขตตรวจราชการ

แจ้าง

ประสาน

ส่งรายงาน
ตามแบบฟอร์ม
แสดงข้อคิดเห็น/
ข้อเสนอแนะ



ที่ปรึกษาผู้ตรวจราชการ
ภาคประชาชน

เก็บข้อมูลในพื้นที่

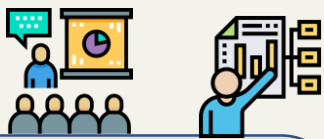
ประสาน

เครือข่ายฯ
รายงานข้อมูล/
ข้อเท็จจริง
ในพื้นที่

- การดำเนินงาน/โครงการในพื้นที่
- การค้นคว้าหาความรู้และประสบการณ์ที่ทันสมัย
- เครือข่ายของที่ปรึกษาผู้ตรวจราชการภาคประชาชน
- ศึกษาวิเคราะห์ข้อมูล เพื่อเสนอความเห็น



ช่วงการตรวจราชการ



ผู้ตรวจราชการประชุมหน่วยงาน เพื่อรับฟังรายงานผลการดำเนินการ ตามแผนงาน/โครงการ/นโยบาย ของหน่วยงาน/รัฐบาล

ช่วงก่อนการประชุมร่วมกับจังหวัด/หน่วยงานในพื้นที่

- ที่ปรึกษาผู้ตรวจราชการภาคประชาชน รายงาน ข้อเท็จจริง / ความเห็น/ข้อสังเกต/ข้อเสนอแนะ ต่อผู้ตรวจราชการ (ถ้ามี) (กรณีเรื่องลับ / เฉพาะตัวบุคคล / ผู้ตรวจราชการ ขอคำปรึกษา)



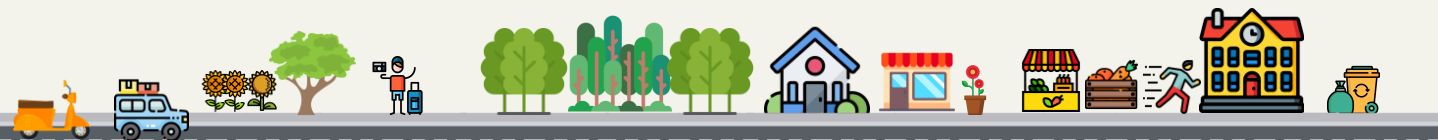
ผู้ตรวจราชการตรวจติดตาม การดำเนินงานตามแผนงาน/โครงการ/นโยบาย ของหน่วยงาน/รัฐบาล ในพื้นที่

ช่วงการประชุมร่วมกับจังหวัด/หน่วยงานดำเนินการ

- ที่ปรึกษาผู้ตรวจราชการภาคประชาชน เข้าร่วมประชุม รับฟังรายงานสรุปผลการดำเนินการตามแผนงาน/โครงการ/นโยบาย ของหน่วยงาน/รัฐบาล
- ที่ปรึกษาผู้ตรวจราชการภาคประชาชนเสนอ ข้อเท็จจริง/ความเห็น/ข้อสังเกต/ข้อเสนอแนะ ต่อผู้ตรวจราชการ เมื่อผู้ตรวจราชการร้องขอ

ช่วงการลงพื้นที่

- ที่ปรึกษาผู้ตรวจราชการภาคประชาชน เข้าร่วม สังเกตการณ์/รับฟังรายงานผลการดำเนินงาน/โครงการฯ
- ที่ปรึกษาผู้ตรวจราชการภาคประชาชน เสนอข้อเท็จจริง/ความเห็น/ข้อสังเกต/ข้อเสนอแนะต่อผู้ตรวจราชการ เมื่อผู้ตรวจราชการร้องขอ



ช่วงหลังการตรวจราชการ

