

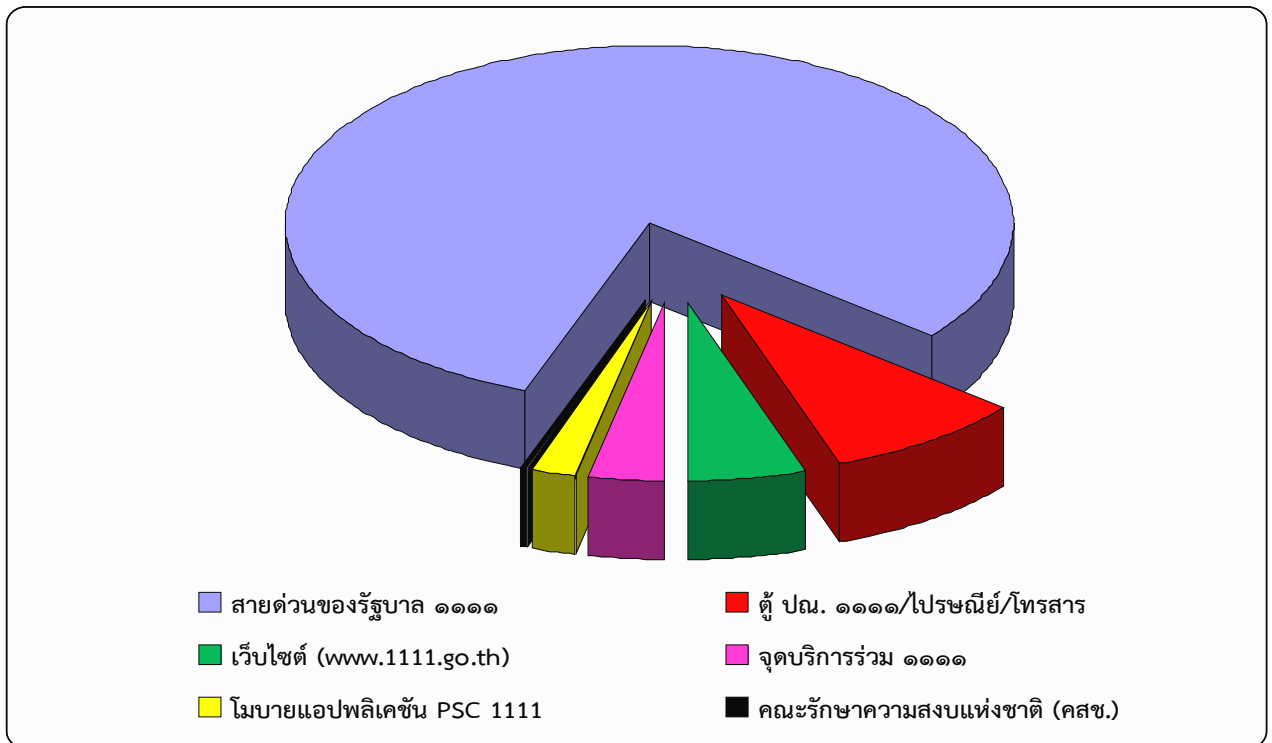


สรุปผลการดำเนินการเรื่องร้องทุกข์/เสนอความคิดเห็น
ไตรมาสที่ ๒ ของปีงบประมาณ พ.ศ. ๒๕๖๐

สรุปผลการดำเนินการเรื่องร้องทุกข์/เสนอความคิดเห็น ไตรมาสที่ ๒ ของปีงบประมาณ พ.ศ. ๒๕๖๐

ในไตรมาสที่ ๒ ของปีงบประมาณ พ.ศ. ๒๕๖๐ ประชาชนได้แจ้งเรื่องร้องทุกข์/เสนอความคิดเห็น ต่อนายกรัฐมนตรี รองนายกรัฐมนตรี รัฐมนตรีประจำสำนักนายกรัฐมนตรี และผู้บริหารระดับสูงของประเทศ ผ่านช่องทางต่าง ๆ สรุปประเด็นสำคัญได้ ดังนี้

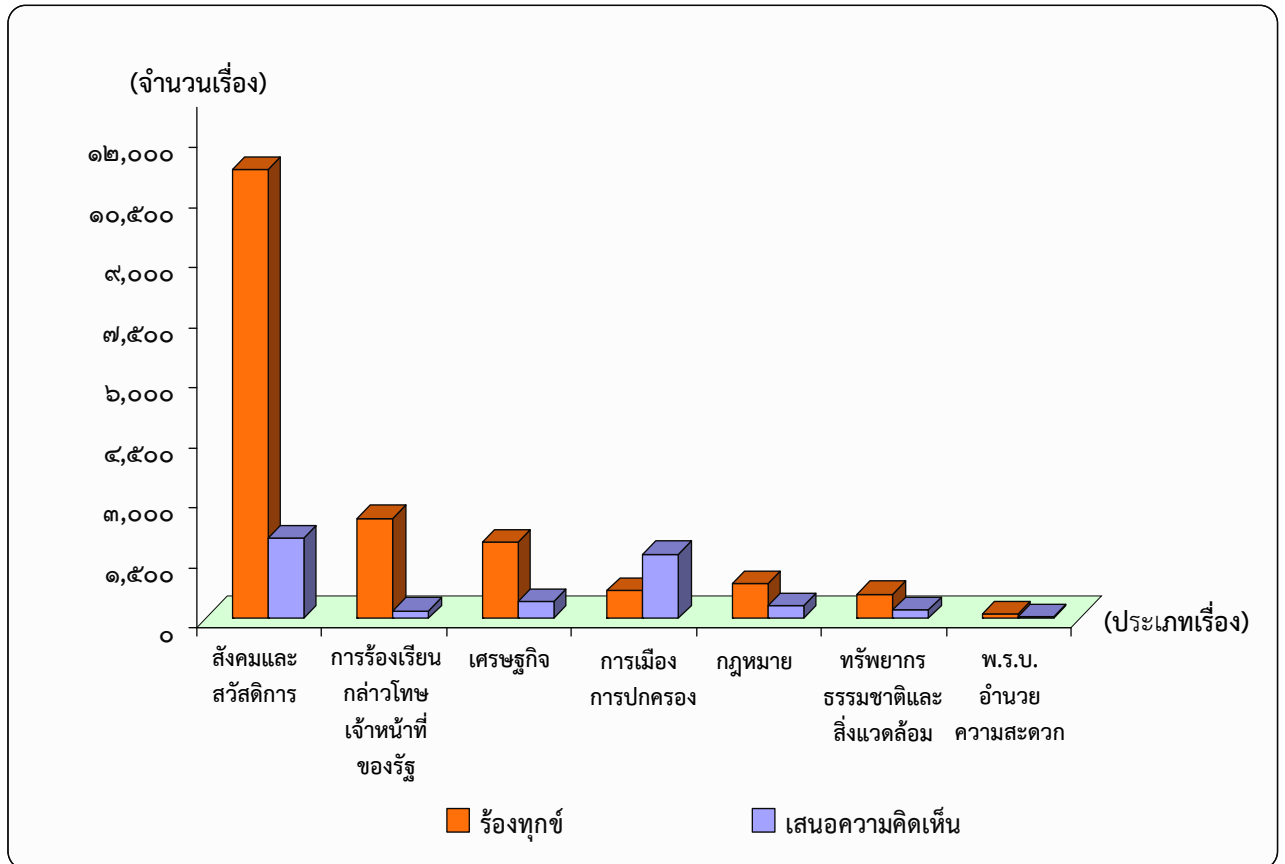
๑. สถิติการแจ้งเรื่องร้องทุกข์/เสนอความคิดเห็นจากประชาชน จำแนกตามช่องทางการร้องทุกข์ ๑๑๑๑ และคณะรักษาความสงบแห่งชาติ



| ลำดับที่ | ช่องทางการติดต่อ | จำนวนการติดต่อ (ครั้ง) | ร้อยละ |
|-------------|--------------------------------|------------------------|--------|
| ๑ | สายด่วนของรัฐบาล ๑๑๑๑ | ๓๒,๙๓๒ | ๘๐.๓๓ |
| ๒ | ตู้ ปณ. ๑๑๑๑/ไปรษณีย์/โทรสาร | ๓,๕๙๘ | ๘.๗๘ |
| ๓ | เว็บไซต์ (www.1111.go.th) | ๒,๒๓๓ | ๕.๕๕ |
| ๔ | จุดบริการร่วม ๑๑๑๑ | ๑,๔๐๕ | ๓.๕๓ |
| ๕ | นโยบายแอปพลิเคชัน PSC 1111 | ๘๐๑ | ๑.๙๕ |
| ๖ | คณะรักษาความสงบแห่งชาติ (คสช.) | ๒๔ | ๐.๐๖ |
| รวมทั้งสิ้น | | ๔๐,๙๙๓ | ๑๐๐.๐๐ |

จากตารางแสดงสถิติการแจ้งเรื่องร้องทุกข์/เสนอความคิดเห็นดังกล่าวข้างต้นพบว่า ในไตรมาสที่ ๒ ของปีงบประมาณ พ.ศ. ๒๕๖๐ ประชาชนแจ้งเรื่องร้องทุกข์/เสนอความคิดเห็นผ่านช่องทางต่าง ๆ รวมทั้งสิ้น ๔๐,๙๙๓ ครั้ง โดยผ่านช่องทางสายด่วนของรัฐบาล ๑๑๑๑ มากที่สุด รองลงมา คือ ช่องทางตู้ ปณ. ๑๑๑๑/ไปรษณีย์/โทรสาร ช่องทางเว็บไซต์ (www.1111.go.th) ช่องทางจุดบริการร่วม ๑๑๑๑ นโยบายแอปพลิเคชัน PSC 1111 และคณะรักษาความสงบแห่งชาติ (คสช.) ตามลำดับ

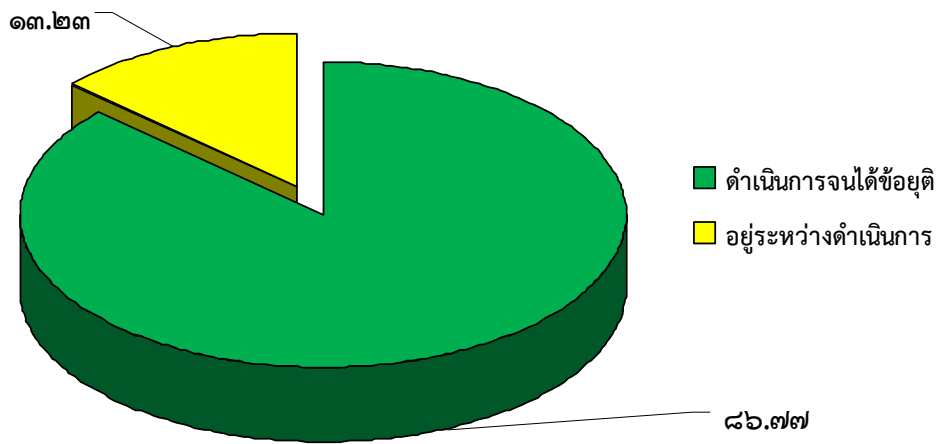
๒. สถิติเรื่องร้องทุกข์/เสนอความคิดเห็น เรียงตามลำดับประเภทเรื่องหลักที่มีการร้องทุกข์/เสนอความคิดเห็นมากที่สุด



| ลำดับที่ | ประเภทเรื่อง | จำนวนเรื่อง | ร้องทุกข์ | เสนอความคิดเห็น |
|-------------|---------------------------------------|-------------|-----------|-----------------|
| ๑ | สังคมและสวัสดิการ | ๑๓,๕๒๕ | ๑๑,๔๐๒ | ๒,๑๒๓ |
| ๒ | การร้องเรียนกล่าวโทษเจ้าหน้าที่ของรัฐ | ๒,๘๒๘ | ๒,๗๒๒ | ๑๐๖ |
| ๓ | เศรษฐกิจ | ๒,๕๗๗ | ๒,๐๐๘ | ๕๖๙ |
| ๔ | การเมือง-การปกครอง | ๒,๔๙๓ | ๗๗๔ | ๑,๗๑๙ |
| ๕ | กฎหมาย | ๑,๒๗๔ | ๙๕๙ | ๓๑๕ |
| ๖ | ทรัพยากรธรรมชาติและสิ่งแวดล้อม | ๘๙๘ | ๗๑๑ | ๑๘๗ |
| ๗ | พระราชบัญญัติการอำนวยความสะดวก * | ๖๑ | ๔๐ | ๒๑ |
| รวมทั้งสิ้น | | ๒๓,๖๗๖ | ๑๘,๖๑๖ | ๕,๐๖๐ |
| ร้อยละ | | ๑๐๐ | ๗๘.๖๓ | ๒๑.๓๗ |

หมายเหตุ : สำนักงานคณะกรรมการพัฒนาระบบราชการ ได้ขอใช้ช่องทาง ๑๑๑๑ ในการรับเรื่องร้องทุกข์จากประชาชนในส่วนของงานบริการภาครัฐตามพระราชบัญญัติการอำนวยความสะดวกในการพิจารณาอนุญาตของทางราชการ พ.ศ. ๒๕๕๘ โดยได้กำหนดประเภทเรื่องนี้ขึ้นใหม่ เมื่อวันที่ ๒๑ กรกฎาคม พ.ศ. ๒๕๕๘

๓. ผลการดำเนินการเรื่องร้องทุกข์/เสนอความคิดเห็น



จากแผนภาพข้างต้น แสดงผลการดำเนินการเรื่องร้องทุกข์/เสนอความคิดเห็น ในไตรมาสที่ ๒ ของปีงบประมาณ พ.ศ. ๒๕๖๐ จากจำนวนเรื่องทั้งหมด ๒๓,๖๖๖ เรื่อง ดำเนินการจนได้ข้อยุติ จำนวน ๒๐,๕๔๔ เรื่อง คิดเป็นร้อยละ ๘๖.๗๗ และอยู่ระหว่างการดำเนินการของส่วนราชการที่เกี่ยวข้อง จำนวน ๓,๑๒๒ เรื่อง คิดเป็นร้อยละ ๑๓.๒๓

๔. ประเภทเรื่องที่ประชาชนร้องทุกข์/แสดงความคิดเห็นมากที่สุด ๑๐ ลำดับแรก

| ลำดับที่ | ประเภทเรื่อง | จำนวนเรื่อง | ดำเนินการจนได้ข้อยุติ | อยู่ระหว่างการดำเนินการ |
|----------|---------------------------------------------------|-------------|-----------------------|-------------------------|
| ๑ | เหตุเดือดร้อนรำคาญ | ๓,๘๔๗ | ๓,๗๗๒ | ๗๕ |
| ๒ | การเสนอความคิดเห็นเกี่ยวกับนโยบายและโครงการของรัฐ | ๑,๖๙๖ | ๑,๕๐๕ | ๑๙๑ |
| ๓ | หนี้สินนอกระบบ | ๑,๐๗๖ | ๘๙๖ | ๑๘๐ |
| ๔ | ยาเสพติด | ๑,๐๒๙ | ๑,๐๑๗ | ๑๒ |
| ๕ | บ่อนการพนัน | ๘๙๕ | ๘๗๖ | ๑๙ |
| ๖ | ไฟฟ้า | ๗๐๕ | ๖๔๔ | ๖๑ |
| ๗ | การกล่าวโทษเจ้าหน้าที่ของรัฐในท้องถิ่นทุจจริต | ๔๙๗ | ๓๗๔ | ๑๒๓ |
| ๘ | การบริการรถสาธารณะ | ๔๙๑ | ๔๘๒ | ๙ |
| ๙ | ถนน | ๔๘๘ | ๔๕๑ | ๓๗ |
| ๑๐ | โทรศัพท์ | ๔๘๖ | ๔๗๕ | ๑๑ |

จากตารางข้างต้นประชาชนร้องทุกข์/เสนอความคิดเห็น ในประเภทเรื่องต่าง ๆ มากที่สุด ได้แก่ เหตุเดือดร้อนรำคาญ รองลงมาคือ การเสนอความคิดเห็นเกี่ยวกับนโยบายและโครงการของรัฐในประเด็นที่หลากหลาย หนี้สินนอกระบบ แจ้งเบาะแสการลักลอบจำหน่ายและเสพยาเสพติด และแจ้งเบาะแสการลักลอบเปิดบ่อนและเล่นการพนัน ตามลำดับ

๕. สถิติเรื่องร้องทุกข์/เสนอความคิดเห็นและผลการดำเนินการของหน่วยงาน (ไม่รวมองค์กรปกครองส่วนท้องถิ่นและจังหวัด) เรียงตามลำดับหน่วยงานที่ได้รับการประสานงานเรื่องร้องทุกข์/เสนอความคิดเห็นมากที่สุด (ข้อมูล ณ วันที่ ๒ เมษายน ๒๕๖๐)

| ลำดับที่ | กรม/สำนักงาน | รวมทั้งสิ้น | | ดำเนินการจนได้ข้อยุติ | | วัตถุประสงค์การประสานงาน | | | |
|----------|--------------------------------------------------------------------------------------------------------|----------------|--------|-----------------------|--------|--------------------------|--------|----------------|--------|
| | | จำนวน (เรื่อง) | ร้อยละ | จำนวน (เรื่อง) | ร้อยละ | เพื่อทราบ | | เพื่อพิจารณา | |
| | | | | | | จำนวน (เรื่อง) | ร้อยละ | จำนวน (เรื่อง) | ร้อยละ |
| ๑ | กระทรวง | ๔,๗๗๒ | ๔๓.๒๔ | ๓,๑๓๒ | ๖๕.๖๓ | ๒,๘๗๗ | ๖๐.๒๙ | ๑,๘๙๕ | ๓๙.๗๑ |
| ๑.๑ | กระทรวงการคลัง | ๘๕๔ | ๗.๗๔ | ๖๔๗ | ๗๕.๗๖ | ๖๐๒ | ๗๐.๔๙ | ๒๕๒ | ๒๙.๕๑ |
| ๑.๒ | กระทรวงคมนาคม | ๗๑๑ | ๖.๔๔ | ๖๓๑ | ๘๘.๗๕ | ๖๑๕ | ๘๖.๕๐ | ๙๖ | ๑๓.๕๐ |
| ๑.๓ | กระทรวงมหาดไทย (หมายเหตุ : เฉพาะในส่วน ของกรมส่งเสริม การปกครองท้องถิ่น มีจำนวน ๗๗ เรื่อง) | ๖๔๑ | ๕.๘๑ | ๒๔๔ | ๓๘.๐๗ | ๒๑๕ | ๓๓.๕๔ | ๔๒๖ | ๖๖.๔๖ |
| ๑.๔ | กระทรวงแรงงาน | ๓๔๒ | ๓.๑๐ | ๒๘๐ | ๘๑.๘๗ | ๒๖๔ | ๗๗.๑๙ | ๗๘ | ๒๒.๘๑ |
| ๑.๕ | กระทรวงสาธารณสุข | ๓๓๐ | ๒.๙๙ | ๒๖๗ | ๘๐.๙๑ | ๒๖๑ | ๗๙.๐๙ | ๖๙ | ๒๐.๙๑ |
| ๑.๖ | กระทรวงศึกษาธิการ | ๓๒๓ | ๒.๙๓ | ๒๒๙ | ๗๐.๙๐ | ๒๑๔ | ๖๖.๒๕ | ๑๐๙ | ๓๓.๗๕ |
| ๑.๗ | กระทรวงเกษตรและสหกรณ์ | ๒๖๗ | ๒.๔๒ | ๑๑๙ | ๔๔.๕๗ | ๘๘ | ๓๒.๕๖ | ๑๗๙ | ๖๗.๐๔ |
| ๑.๘ | กระทรวงยุติธรรม | ๒๖๔ | ๒.๓๙ | ๕๖ | ๒๑.๒๑ | ๓๕ | ๑๓.๒๖ | ๒๒๙ | ๘๖.๗๔ |
| ๑.๙ | กระทรวงการพัฒนาสังคม และความมั่นคงของมนุษย์ | ๑๘๙ | ๑.๗๑ | ๑๒๙ | ๖๘.๒๕ | ๑๐๑ | ๕๓.๔๔ | ๘๘ | ๔๖.๕๖ |
| ๑.๑๐ | สำนักนายกรัฐมนตรี | ๑๕๑ | ๑.๓๗ | ๗๕ | ๔๙.๖๗ | ๖๙ | ๔๕.๗๐ | ๘๒ | ๕๔.๓๐ |
| ๑.๑๑ | กระทรวงทรัพยากรธรรมชาติและ สิ่งแวดล้อม | ๑๔๕ | ๑.๓๑๔ | ๖๒ | ๔๒.๗๖ | ๕๔ | ๓๗.๒๔ | ๙๑ | ๖๒.๗๖ |
| ๑.๑๒ | กระทรวงกลาโหม | ๑๔๑ | ๑.๒๘ | ๑๐๑ | ๗๑.๖๓ | ๙๒ | ๖๕.๒๕ | ๔๙ | ๓๔.๗๕ |
| ๑.๑๓ | กระทรวงพาณิชย์ | ๑๓๔ | ๑.๒๑๔ | ๑๑๒ | ๘๓.๕๘ | ๑๐๔ | ๗๗.๖๑ | ๓๐ | ๒๒.๓๙ |
| ๑.๑๔ | กระทรวงพลังงาน | ๙๐ | ๐.๘๑ | ๕๓ | ๕๘.๘๙ | ๔๘ | ๕๓.๓๓ | ๔๒ | ๔๖.๖๗ |
| ๑.๑๕ | กระทรวงดิจิทัลเพื่อเศรษฐกิจ และสังคม | ๖๕ | ๐.๕๙ | ๖๑ | ๙๓.๘๕ | ๕๘ | ๘๙.๒๓ | ๗ | ๑๐.๗๗ |
| ๑.๑๖ | กระทรวงอุตสาหกรรม | ๔๓ | ๐.๓๙ | ๑๗ | ๓๙.๕๓ | ๑๑ | ๒๕.๕๘ | ๓๒ | ๗๔.๔๒ |
| ๑.๑๗ | กระทรวงวัฒนธรรม | ๓๒ | ๐.๒๙ | ๒๕ | ๗๘.๑๓ | ๒๔ | ๗๕.๐๐ | ๘ | ๒๕.๐๐ |
| ๑.๑๘ | กระทรวงการต่างประเทศ | ๒๓ | ๐.๒๐๘ | ๑๔ | ๖๐.๘๗ | ๑๒ | ๕๒.๑๗ | ๑๑ | ๔๗.๘๓ |
| ๑.๑๙ | กระทรวงการท่องเที่ยว และกีฬา | ๒๑ | ๐.๑๙ | ๘ | ๓๘.๑๐ | ๘ | ๓๘.๑๐ | ๑๓ | ๖๑.๙๐ |
| ๑.๒๐ | กระทรวงวิทยาศาสตร์ และเทคโนโลยี | ๖ | ๐.๐๕๔ | ๒ | ๓๓.๓๓ | ๒ | ๓๓.๓๓ | ๔ | ๖๖.๖๗ |
| ๒ | หน่วยงานอื่น | ๓,๙๒๗ | ๓๕.๕๘ | ๓,๓๘๗ | ๘๖.๒๕ | ๓,๓๐๓ | ๘๔.๑๑ | ๖๒๔ | ๑๕.๘๙ |
| ๒.๑ | สำนักงานตำรวจแห่งชาติ | ๓,๔๓๘ | ๓๑.๑๕ | ๓,๐๑๓ | ๘๗.๖๔ | ๒,๙๘๕ | ๘๖.๘๒ | ๕๕๓ | ๑๓.๑๘ |
| ๒.๒ | สำนักงานคณะกรรมการ กิจการกระจายเสียง กิจการโทรทัศน์ และกิจการ โทรคมนาคมแห่งชาติ | ๑๓๒ | ๑.๑๙๖ | ๑๒๓ | ๙๓.๑๘ | ๙๘ | ๗๔.๒๔ | ๓๔ | ๒๕.๗๖ |
| ๒.๓ | สำนักงานพระพุทธศาสนา แห่งชาติ | ๑๑๐ | ๑.๐๐ | ๘๙ | ๘๐.๙๑ | ๘๗ | ๗๙.๐๙ | ๒๓ | ๒๐.๙๑ |
| ๒.๔ | ธนาคารแห่งประเทศไทย | ๖๙ | ๐.๖๒ | ๖๒ | ๘๙.๘๖ | ๕๒ | ๗๕.๓๖ | ๑๗ | ๒๔.๖๔ |

| ลำดับ ที่ | กรม/สำนักงาน | รวมทั้งสิ้น | | ดำเนินการจนได้ข้อยุติ | | วัตถุประสงค์การประสานงาน | | | |
|--------------|----------------------------------------------------------------------------------------|-------------------|--------|-----------------------|--------|--------------------------|--------|-------------------|--------|
| | | จำนวน (เรื่อง) | ร้อยละ | จำนวน (เรื่อง) | ร้อยละ | เพื่อทราบ | | เพื่อพิจารณา | |
| | | | | | | จำนวน (เรื่อง) | ร้อยละ | จำนวน (เรื่อง) | ร้อยละ |
| ๒.๕ | สำนักงานเลขาธิการ สภาผู้แทนราษฎร | ๓๕ | ๐.๓๑๗ | ๓๒ | ๙๑.๔๓ | ๒๙ | ๘๒.๘๖ | ๖ | ๑๗.๑๔ |
| ๒.๖ | สำนักงานคณะกรรมการกำกับ และส่งเสริมการประกอบธุรกิจ ประกันภัย | ๒๓ | ๐.๒๐๘ | ๗ | ๓๐.๔๓ | ๕ | ๒๑.๗๔ | ๑๘ | ๗๘.๒๖ |
| ๒.๗ | สภาพนายความ ในพระบรมราชูปถัมภ์ | ๑๙ | ๐.๑๗ | ๑ | ๕.๒๖ | ๑ | ๕.๒๖ | ๑๘ | ๙๔.๗๔ |
| ๒.๘ | สำนักงานคณะกรรมการ ป้องกันและปราบปราม การทุจริตในภาครัฐ | ๑๔ | ๐.๑๒๗ | ๖ | ๔๒.๘๖ | ๕ | ๓๕.๗๑ | ๙ | ๖๔.๒๙ |
| ๒.๙ | สำนักงานกองทุนฟื้นฟู และพัฒนาเกษตรกร | ๑๓ | ๐.๑๒ | ๔ | ๓๐.๗๗ | ๒ | ๑๕.๓๘ | ๑๑ | ๘๔.๖๒ |
| ๒.๑๐ | สำนักงานอัยการสูงสุด | ๑๓ | ๐.๑๒ | ๘ | ๖๑.๕๔ | ๕ | ๓๘.๔๖ | ๘ | ๖๑.๕๔ |
| ๒.๑๑ | สำนักงานคณะกรรมการ ป้องกันและปราบปราม การทุจริตแห่งชาติ | ๑๓ | ๐.๑๒ | ๑๐ | ๗๖.๙๒ | ๘ | ๖๑.๕๔ | ๕ | ๓๘.๔๖ |
| ๒.๑๒ | สำนักเลขาธิการวุฒิสภา ปฏิบัติหน้าที่สำนักงาน เลขาธิการสภานิติบัญญัติ แห่งชาติ | ๗ | ๐.๐๖๓ | ๗ | ๑๐๐.๐๐ | ๖ | ๘๕.๗๑ | ๑ | ๑๔.๒๙ |
| ๒.๑๓ | สำนักงานคณะกรรมการ การเลือกตั้ง | ๕ | ๐.๐๔๕ | ๕ | ๑๐๐.๐๐ | ๔ | ๘๐.๐๐ | ๑ | ๒๐.๐๐ |
| ๒.๑๔ | สำนักงานศาลยุติธรรม | ๕ | ๐.๐๔๕ | ๑ | ๒๐.๐๐ | ๑ | ๒๐.๐๐ | ๔ | ๘๐.๐๐ |
| ๒.๑๕ | กองอำนวยการรักษาความ มั่นคงภายในราชอาณาจักร | ๔ | ๐.๐๓๖ | ๑ | ๒๕.๐๐ | ๑ | ๒๕.๐๐ | ๓ | ๗๕.๐๐ |
| ๒.๑๖ | ศูนย์อำนวยการบริหาร จังหวัดชายแดนภาคใต้ | ๓ | ๐.๐๒๗ | ๐ | ๐.๐๐ | ๐ | ๐.๐๐ | ๓ | ๑๐๐.๐๐ |
| ๒.๑๗ | สำนักงานการบินพลเรือน แห่งประเทศไทย | ๓ | ๐.๐๒๗ | ๒ | ๖๖.๖๗ | ๒ | ๖๖.๖๗ | ๑ | ๓๓.๓๓ |
| ๒.๑๘ | สำนักงานทรัพย์สินส่วน พระมหากษัตริย์ | ๓ | ๐.๐๒๗ | ๒ | ๖๖.๖๗ | ๒ | ๖๖.๖๗ | ๑ | ๓๓.๓๓ |
| ๒.๑๙ | สำนักงานป้องกันและ ปราบปรามการฟอกเงิน | ๒ | ๐.๐๑๘ | ๒ | ๑๐๐.๐๐ | ๒ | ๑๐๐.๐๐ | ๐ | ๐.๐๐ |
| ๒.๒๐ | สภากาชาดไทย | ๒ | ๐.๐๑๘ | ๑ | ๕๐.๐๐ | ๑ | ๕๐.๐๐ | ๑ | ๕๐.๐๐ |
| ๒.๒๑ | สำนักงานคณะกรรมการ สิทธิมนุษยชนแห่งชาติ | ๒ | ๐.๐๑๘ | ๒ | ๑๐๐.๐๐ | ๑ | ๕๐.๐๐ | ๑ | ๕๐.๐๐ |
| ๒.๒๒ | สำนักงานผู้ตรวจการแผ่นดิน | ๒ | ๐.๐๑๘ | ๒ | ๑๐๐.๐๐ | ๑ | ๕๐.๐๐ | ๑ | ๕๐.๐๐ |
| ๒.๒๓ | สำนักงานคณะกรรมการ กำกับหลักทรัพย์และ ตลาดหลักทรัพย์ | ๒ | ๐.๐๑๘ | ๒ | ๑๐๐.๐๐ | ๑ | ๕๐.๐๐ | ๑ | ๕๐.๐๐ |
| ๒.๒๔ | สำนักราชเลขาธิการ | ๒ | ๐.๐๑๘ | ๒ | ๑๐๐.๐๐ | ๒ | ๑๐๐.๐๐ | ๐ | ๐.๐๐ |
| ๒.๒๕ | คณะรักษาความสงบแห่งชาติ | ๑ | ๐.๐๐๙ | ๐ | ๐.๐๐ | ๐ | ๐.๐๐ | ๑ | ๑๐๐.๐๐ |

| ลำดับ ที่ | กรม/สำนักงาน | รวมทั้งสิ้น | | ดำเนินการจนได้ข้อยุติ | | วัตถุประสงค์การประสานงาน | | | |
|--------------|-------------------------------------------------------------|-------------------|--------------|-----------------------|---------------|--------------------------|--------------|-------------------|--------------|
| | | จำนวน (เรื่อง) | ร้อยละ | จำนวน (เรื่อง) | ร้อยละ | เพื่อทราบ | | เพื่อพิจารณา | |
| | | | | | | จำนวน (เรื่อง) | ร้อยละ | จำนวน (เรื่อง) | ร้อยละ |
| ๒.๒๖ | สภาวิศวกร | ๑ | ๐.๐๐๙ | ๐ | ๐.๐๐ | ๐ | ๐.๐๐ | ๑ | ๑๐๐.๐๐ |
| ๒.๒๗ | สำนักงานราชบัณฑิตยสภา | ๑ | ๐.๐๐๙ | ๑ | ๑๐๐.๐๐ | ๐ | ๐.๐๐ | ๑ | ๑๐๐.๐๐ |
| ๒.๒๘ | สำนักงานการตรวจเงินแผ่นดิน | ๑ | ๐.๐๐๙ | ๐ | ๐.๐๐ | ๐ | ๐.๐๐ | ๑ | ๑๐๐.๐๐ |
| ๒.๒๙ | สำนักพระราชวัง | ๑ | ๐.๐๐๙ | ๑ | ๑๐๐.๐๐ | ๑ | ๑๐๐.๐๐ | ๐ | ๐.๐๐ |
| ๒.๓๐ | โรงพยาบาลจุฬาลงกรณ์ | ๑ | ๐.๐๐๙ | ๑ | ๑๐๐.๐๐ | ๑ | ๑๐๐.๐๐ | ๐ | ๐.๐๐ |
| ๓ | รัฐวิสาหกิจ/หน่วยงาน ในกำกับกระทรวง | ๒,๓๓๘ | ๒๑.๑๘ | ๑,๙๖๖ | ๘๔.๐๙ | ๑,๗๖๘ | ๗๕.๖๒ | ๕๗๐ | ๒๔.๓๘ |
| ๓.๑ | รัฐวิสาหกิจ/หน่วยงาน ในกำกับกระทรวงการคลัง | ๗๑๗ | ๖.๔๙๖ | ๔๔๘ | ๖๒.๔๘ | ๓๔๕ | ๔๘.๑๒ | ๓๗๒ | ๕๑.๘๘ |
| ๓.๑.๑ | ธนาคารออมสิน | ๒๘๘ | ๒.๖๑ | ๑๘๔ | ๖๓.๘๙ | ๑๒๕ | ๔๓.๔๐ | ๑๖๓ | ๕๖.๖๐ |
| ๓.๑.๒ | ธนาคารเพื่อการเกษตร และสหกรณ์การเกษตร | ๑๓๗ | ๑.๒๔ | ๕๑ | ๓๗.๒๓ | ๔๖ | ๓๓.๕๘ | ๙๑ | ๖๖.๔๒ |
| ๓.๑.๓ | สำนักงานสลากกินแบ่งรัฐบาล | ๑๓๑ | ๑.๑๙ | ๑๒๖ | ๙๖.๑๘ | ๑๑๙ | ๙๐.๘๔ | ๑๒ | ๙.๑๖ |
| ๓.๑.๔ | ธนาคาร กรุงเทพ จำกัด (มหาชน) | ๙๔ | ๐.๘๕ | ๓๘ | ๔๐.๔๓ | ๒๗ | ๒๘.๗๒ | ๖๗ | ๗๑.๒๘ |
| ๓.๑.๕ | กองทุนเงินให้กู้ยืมเพื่อการศึกษา | ๓๐ | ๐.๒๗๒ | ๒๔ | ๘๐.๐๐ | ๑๘ | ๖๐.๐๐ | ๑๒ | ๔๐.๐๐ |
| ๓.๑.๖ | ธนาคารอาคารสงเคราะห์ | ๒๓ | ๐.๒๐๘ | ๑๗ | ๗๓.๙๑ | ๔ | ๑๗.๓๙ | ๑๙ | ๘๒.๖๑ |
| ๓.๑.๗ | ธนาคารพัฒนาวิสาหกิจ ขนาดกลางและขนาดย่อม แห่งประเทศไทย | ๖ | ๐.๐๕๔ | ๓ | ๕๐.๐๐ | ๑ | ๑๖.๖๗ | ๕ | ๘๓.๓๓ |
| ๓.๑.๘ | กองทุนบำเหน็จบำนาญข้าราชการ | ๖ | ๐.๐๕๔ | ๕ | ๘๓.๓๓ | ๕ | ๘๓.๓๓ | ๑ | ๑๖.๖๗ |
| ๓.๑.๙ | ธนาคารเพื่อการส่งออก และนำเข้าแห่งประเทศไทย | ๑ | ๐.๐๐๙ | ๐ | ๐.๐๐ | ๐ | ๐.๐๐ | ๑ | ๑๐๐.๐๐ |
| ๓.๑.๑๐ | ธนาคารอิสลามแห่งประเทศไทย | ๑ | ๐.๐๐๙ | ๐ | ๐.๐๐ | ๐ | ๐.๐๐ | ๑ | ๑๐๐.๐๐ |
| ๓.๒ | รัฐวิสาหกิจ/หน่วยงาน ในกำกับกระทรวงยุติธรรม | ๖๒๑ | ๕.๖๒๖ | ๖๒๑ | ๑๐๐.๐๐ | ๖๑๙ | ๙๙.๖๘ | ๒ | ๐.๓๒ |
| ๓.๒.๑ | สำนักงานคณะกรรมการป้องกัน และปราบปรามยาเสพติด | ๖๒๑ | ๕.๖๒๖ | ๖๒๑ | ๑๐๐.๐๐ | ๖๑๙ | ๙๙.๖๘ | ๒ | ๐.๓๒ |
| ๓.๓ | รัฐวิสาหกิจ/หน่วยงาน ในกำกับกระทรวงคมนาคม | ๓๔๑ | ๓.๐๙ | ๓๒๔ | ๙๕.๐๑ | ๓๒๑ | ๙๔.๑๓ | ๒๐ | ๕.๘๗ |
| ๓.๓.๑ | องค์การขนส่งมวลชนกรุงเทพ | ๒๑๑ | ๑.๙๑ | ๒๐๖ | ๙๗.๖๓ | ๒๐๔ | ๙๖.๖๘ | ๗ | ๓.๓๒ |
| ๓.๓.๒ | การรถไฟแห่งประเทศไทย | ๕๖ | ๐.๕๐๗ | ๕๐ | ๘๙.๒๙ | ๔๙ | ๘๗.๕๐ | ๗ | ๑๒.๕๐ |
| ๓.๓.๓ | บริษัท ขนส่ง จำกัด | ๒๘ | ๐.๒๕๔ | ๒๘ | ๑๐๐.๐๐ | ๒๘ | ๑๐๐.๐๐ | ๐ | ๐.๐๐ |
| ๓.๓.๔ | บริษัท ท่าอากาศยานไทย จำกัด (มหาชน) | ๑๗ | ๐.๑๕๔ | ๑๒ | ๗๐.๕๙ | ๑๒ | ๗๐.๕๙ | ๕ | ๒๙.๔๑ |
| ๓.๓.๕ | การรถไฟฟ้าขนส่งมวลชน แห่งประเทศไทย | ๑๓ | ๐.๑๒ | ๑๓ | ๑๐๐.๐๐ | ๑๓ | ๑๐๐.๐๐ | ๐ | ๐.๐๐ |
| ๓.๓.๖ | การทางพิเศษแห่งประเทศไทย | ๑๐ | ๐.๐๙๑ | ๑๐ | ๑๐๐.๐๐ | ๑๐ | ๑๐๐.๐๐ | ๐ | ๐.๐๐ |
| ๓.๓.๗ | การทำเรือแห่งประเทศไทย | ๓ | ๐.๐๒๗ | ๒ | ๖๖.๖๗ | ๒ | ๖๖.๖๗ | ๑ | ๓๓.๓๓ |
| ๓.๓.๘ | บริษัท การบินไทย จำกัด (มหาชน) | ๒ | ๐.๐๑๘ | ๒ | ๑๐๐.๐๐ | ๒ | ๑๐๐.๐๐ | ๐ | ๐.๐๐ |
| ๓.๓.๙ | บริษัท รถไฟฟ้า ร.ฟ.ท. จำกัด | ๑ | ๐.๐๐๙ | ๑ | ๑๐๐.๐๐ | ๑ | ๑๐๐.๐๐ | ๐ | ๐.๐๐ |

| ลำดับ ที่ | กรม/สำนักงาน | รวมทั้งสิ้น | | ดำเนินการจนได้ข้อยุติ | | วัตถุประสงค์การประสานงาน | | | |
|--------------|-----------------------------------------------------------------------------------|-------------------|--------|-----------------------|--------|--------------------------|--------|-------------------|--------|
| | | จำนวน (เรื่อง) | ร้อยละ | จำนวน (เรื่อง) | ร้อยละ | เพื่อทราบ | | เพื่อพิจารณา | |
| | | | | | | จำนวน (เรื่อง) | ร้อยละ | จำนวน (เรื่อง) | ร้อยละ |
| ๓.๔ | รัฐวิสาหกิจ/หน่วยงาน ในกำกับกระทรวงมหาดไทย | ๒๕๕ | ๒.๓๑ | ๒๓๕ | ๙๒.๑๖ | ๒๐๘ | ๘๑.๕๗ | ๔๗ | ๑๘.๔๓ |
| ๓.๔.๑ | การไฟฟ้าส่วนภูมิภาค | ๘๗ | ๐.๗๙ | ๗๔ | ๘๕.๐๖ | ๕๗ | ๖๕.๕๒ | ๓๐ | ๓๔.๔๘ |
| ๓.๔.๒ | การประปาส่วนภูมิภาค | ๗๒ | ๐.๖๕ | ๖๙ | ๙๕.๘๓ | ๖๔ | ๘๘.๘๙ | ๘ | ๑๑.๑๑ |
| ๓.๔.๓ | การไฟฟ้านครหลวง | ๕๘ | ๐.๕๓ | ๕๗ | ๙๘.๒๘ | ๕๔ | ๙๓.๑๐ | ๔ | ๖.๙๐ |
| ๓.๔.๔ | การประปานครหลวง | ๓๘ | ๐.๓๔ | ๓๕ | ๙๒.๑๑ | ๓๓ | ๘๖.๘๔ | ๕ | ๑๓.๑๖ |
| ๓.๕ | รัฐวิสาหกิจ/หน่วยงาน ในกำกับกระทรวงดิจิทัล เพื่อเศรษฐกิจและสังคม | ๑๘๔ | ๑.๖๖๗ | ๑๖๘ | ๙๑.๓๐ | ๑๔๐ | ๗๖.๐๙ | ๔๔ | ๒๓.๙๑ |
| ๓.๕.๑ | บริษัท ไปรษณีย์ไทย จำกัด | ๙๒ | ๐.๘๓๔ | ๘๓ | ๙๐.๒๒ | ๗๙ | ๘๕.๘๗ | ๑๓ | ๑๔.๑๓ |
| ๓.๕.๒ | บริษัท ทีโอที จำกัด (มหาชน) | ๗๔ | ๐.๖๗ | ๖๘ | ๙๑.๘๙ | ๔๔ | ๕๙.๖๖ | ๓๐ | ๔๐.๕๔ |
| ๓.๕.๓ | บริษัท กสท โทรคมนาคม จำกัด (มหาชน) | ๑๘ | ๐.๑๖๓ | ๑๗ | ๙๔.๔๔ | ๑๗ | ๙๔.๔๔ | ๑ | ๕.๕๖ |
| ๓.๖ | รัฐวิสาหกิจ/หน่วยงาน ในกำกับกระทรวงแรงงาน | ๑๑๕ | ๑.๐๔ | ๑๐๕ | ๙๑.๓๐ | ๘๔ | ๗๓.๐๔ | ๓๑ | ๒๖.๙๖ |
| ๓.๖.๑ | สำนักงานประกันสังคม | ๑๑๕ | ๑.๐๔ | ๑๐๕ | ๙๑.๓๐ | ๘๔ | ๗๓.๐๔ | ๓๑ | ๒๖.๙๖ |
| ๓.๗ | รัฐวิสาหกิจ/หน่วยงาน ในกำกับกระทรวง การพัฒนาสังคม และความมั่นคงของมนุษย์ | ๒๙ | ๐.๒๖๓ | ๒๑ | ๗๒.๔๑ | ๑๖ | ๕๕.๑๗ | ๑๓ | ๔๔.๘๓ |
| ๓.๗.๑ | การเคหะแห่งชาติ | ๒๗ | ๐.๒๔๕ | ๒๐ | ๗๔.๐๗ | ๑๕ | ๕๕.๕๖ | ๑๒ | ๔๔.๔๔ |
| ๓.๗.๒ | สำนักงานธนาคุณนคราห์ | ๑ | ๐.๐๐๙ | ๑ | ๑๐๐.๐๐ | ๑ | ๑๐๐.๐๐ | ๐ | ๐.๐๐ |
| ๓.๗.๓ | สถาบันพัฒนาองค์กรชุมชน (องค์การมหาชน) | ๑ | ๐.๐๐๙ | ๐ | ๐.๐๐ | ๐ | ๐.๐๐ | ๑ | ๑๐๐.๐๐ |
| ๓.๘ | รัฐวิสาหกิจ/หน่วยงาน ในกำกับสำนักนายกรัฐมนตรี | ๑๘ | ๐.๑๖๓ | ๑๐ | ๕๕.๕๖ | ๖ | ๓๓.๓๓ | ๑๒ | ๖๖.๖๗ |
| ๓.๘.๑ | สำนักงานกองทุนหมู่บ้าน และชุมชนเมืองแห่งชาติ | ๑๑ | ๐.๑๐ | ๔ | ๓๖.๓๖ | ๓ | ๒๗.๒๗ | ๘ | ๗๒.๗๓ |
| ๓.๘.๒ | สำนักงานส่งเสริมวิสาหกิจ ขนาดกลางและขนาดย่อม | ๕ | ๐.๐๔๕ | ๔ | ๘๐.๐๐ | ๑ | ๒๐.๐๐ | ๔ | ๘๐.๐๐ |
| ๓.๘.๓ | สำนักงานคณะกรรมการส่งเสริม การลงทุน | ๒ | ๐.๐๑๘ | ๒ | ๑๐๐.๐๐ | ๒ | ๑๐๐.๐๐ | ๐ | ๐.๐๐ |
| ๓.๙ | รัฐวิสาหกิจ/หน่วยงาน ในกำกับกระทรวงพลังงาน | ๑๔ | ๐.๑๒๗ | ๗ | ๕๐.๐๐ | ๕ | ๓๕.๗๑ | ๙ | ๖๔.๒๙ |
| ๓.๙.๑ | การไฟฟ้าฝ่ายผลิตแห่งประเทศไทย | ๑๐ | ๐.๐๙๑ | ๗ | ๗๐.๐๐ | ๕ | ๕๐.๐๐ | ๕ | ๕๐.๐๐ |
| ๓.๙.๒ | บริษัท ปตท. จำกัด (มหาชน) | ๔ | ๐.๐๓๖ | ๐ | ๐.๐๐ | ๐ | ๐.๐๐ | ๔ | ๑๐๐.๐๐ |
| ๓.๑๐ | รัฐวิสาหกิจ/หน่วยงาน ในกำกับกระทรวงศึกษาธิการ | ๑๒ | ๐.๑๐๙ | ๔ | ๓๓.๓๓ | ๔ | ๓๓.๓๓ | ๘ | ๖๖.๖๗ |
| ๓.๑๐.๑ | สำนักงานคณะกรรมการส่งเสริม สวัสดิการและสวัสดิภาพครู และบุคลากรทางการศึกษา | ๑๑ | ๐.๑๐ | ๓ | ๒๗.๒๗ | ๓ | ๒๗.๒๗ | ๘ | ๗๒.๗๓ |
| ๓.๑๐.๒ | สำนักงานเลขาธิการคุรุสภา | ๑ | ๐.๐๐๙ | ๑ | ๑๐๐.๐๐ | ๑ | ๑๐๐.๐๐ | ๐ | ๐.๐๐ |

| ลำดับ ที่ | กรม/สำนักงาน | รวมทั้งสิ้น | | ดำเนินการจนได้ข้อยุติ | | วัตถุประสงค์การประสานงาน | | | |
|--------------|----------------------------------------------------------------|-------------------|--------|-----------------------|--------|--------------------------|--------|-------------------|--------|
| | | จำนวน (เรื่อง) | ร้อยละ | จำนวน (เรื่อง) | ร้อยละ | เพื่อทราบ | | เพื่อพิจารณา | |
| | | | | | | จำนวน (เรื่อง) | ร้อยละ | จำนวน (เรื่อง) | ร้อยละ |
| ๓.๑๑ | รัฐวิสาหกิจ/หน่วยงาน ในกำกับกระทรวงสาธารณสุข | ๑๑ | ๐.๑๐ | ๕ | ๔๕.๔๕ | ๔ | ๓๖.๓๖ | ๗ | ๖๓.๖๔ |
| ๓.๑๑.๑ | สำนักงานหลักประกันสุขภาพแห่งชาติ | ๑๑ | ๐.๑๐ | ๕ | ๔๕.๔๕ | ๔ | ๓๖.๓๖ | ๗ | ๖๓.๖๔ |
| ๓.๑๒ | รัฐวิสาหกิจ/หน่วยงาน ในกำกับกระทรวงกลาโหม | ๘ | ๐.๐๗๒ | ๗ | ๘๗.๕๐ | ๕ | ๖๒.๕๐ | ๓ | ๓๗.๕๐ |
| ๓.๑๒.๑ | องค์การสงเคราะห์ทหารผ่านศึก ในพระบรมราชูปถัมภ์ | ๘ | ๐.๐๗๒ | ๗ | ๘๗.๕๐ | ๕ | ๖๒.๕๐ | ๓ | ๓๗.๕๐ |
| ๓.๑๓ | รัฐวิสาหกิจ/หน่วยงาน ในกำกับกระทรวงการท่องเที่ยว และกีฬา | ๘ | ๐.๐๗๒ | ๘ | ๑๐๐.๐๐ | ๘ | ๑๐๐.๐๐ | ๐ | ๐.๐๐ |
| ๓.๑๓.๑ | การท่องเที่ยวแห่งประเทศไทย | ๔ | ๐.๐๓๖ | ๔ | ๑๐๐.๐๐ | ๔ | ๑๐๐.๐๐ | ๐ | ๐.๐๐ |
| ๓.๑๓.๒ | การกีฬาแห่งประเทศไทย | ๔ | ๐.๐๓๖ | ๔ | ๑๐๐.๐๐ | ๔ | ๑๐๐.๐๐ | ๐ | ๐.๐๐ |
| ๓.๑๔ | รัฐวิสาหกิจ/หน่วยงาน ในกำกับกระทรวงเกษตร และสหกรณ์ | ๔ | ๐.๐๓๖ | ๒ | ๕๐.๐๐ | ๒ | ๕๐.๐๐ | ๒ | ๕๐.๐๐ |
| ๓.๑๔.๑ | การยางแห่งประเทศไทย | ๔ | ๐.๐๓๖ | ๒ | ๕๐.๐๐ | ๒ | ๕๐.๐๐ | ๒ | ๕๐.๐๐ |
| ๓.๑๕ | รัฐวิสาหกิจ/หน่วยงาน ในกำกับกระทรวงพาณิชย์ | ๑ | ๐.๐๐๙ | ๑ | ๑๐๐.๐๐ | ๑ | ๑๐๐.๐๐ | ๐ | ๐.๐๐ |
| ๓.๑๕.๑ | องค์การคลังสินค้า | ๑ | ๐.๐๐๙ | ๑ | ๑๐๐.๐๐ | ๑ | ๑๐๐.๐๐ | ๐ | ๐.๐๐ |
| รวมทั้งสิ้น | | ๑๑,๐๓๗ | ๑๐๐.๐๐ | ๘,๔๘๕ | ๗๖.๘๘ | ๗,๙๔๘ | ๗๒.๐๑ | ๓,๐๘๙ | ๒๗.๙๙ |

จากตารางแสดงสถิติเรื่องร้องทุกข์/เสนอความคิดเห็นข้างต้นพบว่า ในไตรมาสที่ ๒ ของปีงบประมาณ พ.ศ. ๒๕๖๐ หน่วยงานต่าง ๆ ได้รับการประสานงานเรื่องร้องทุกข์/เสนอความคิดเห็น รวมทั้งสิ้น ๑๑,๐๓๗ เรื่อง โดยเรียงตามลำดับจากหน่วยงานที่ได้รับการประสานงานมากที่สุด ได้แก่ สำนักงานตำรวจแห่งชาติ รองลงมา คือ กระทรวงการคลัง กระทรวงคมนาคม กระทรวงมหาดไทย และกระทรวงแรงงาน ตามลำดับ

สำหรับรัฐวิสาหกิจที่ได้รับการประสานงานเรื่องร้องทุกข์/เสนอความคิดเห็นมากที่สุด ได้แก่ ธนาคารออมสิน รองลงมา คือ องค์การขนส่งมวลชนกรุงเทพ ธนาคารเพื่อการเกษตรและสหกรณ์การเกษตร สำนักงานสลากกินแบ่งรัฐบาล และสำนักงานประกันสังคม ตามลำดับ

๖. ประเด็นเรื่องร้องทุกข์/เสนอความคิดเห็นของหน่วยงานที่ได้รับการประสานงานเรื่องร้องทุกข์/
เสนอความคิดเห็นมากที่สุด ๕ ลำดับแรก (แสดงเฉพาะประเด็นเรื่องที่มีการร้องทุกข์/เสนอความคิดเห็นมาก)

| ลำดับ ที่ | กระทรวง/หน่วยงาน | ประเด็นเรื่อง |
|--------------|-----------------------|------------------------------------------------------------------------------------------------------------------------------------------------------------------------------------------------------------------------------------------------------------------------------------------------------------------------------------------------------------------------------------------------------------------------------------------------------------------------------------------------------------------------------------------------------------------------------------------------------------------------------------------------------------------------------------------------------------------------------------------------------------------------------------------------------------------------------------------------------------------------------------------------------------------------------------------------------------------------------------------------------------------------------------------------------------------------------------------------------------------------------------|
| ๑ | สำนักงานตำรวจแห่งชาติ | <p>เหตุเดือดร้อนรำคาญ โดยส่วนใหญ่เป็นเรื่องร้องทุกข์/เสนอความคิดเห็นกรณี ดังนี้</p> <ul style="list-style-type: none"> - ขอให้แก้ไขปัญหาเหตุเดือดร้อนรำคาญจากมลภาวะทางเสียง จากสถานบันเทิง ร้านอาหาร สถานประกอบการ บ้านเรือน วัยรุ่นมั่วสุม รวมกลุ่มแข่งขันรถจักรยานยนต์ส่งเสียงดังรบกวน และแรงงานต่างด้าว - ขอให้จัดระเบียบและแก้ไขปัญหาการจอดรถยนต์ส่วนบุคคล รถจักรยานยนต์ รถบรรทุก รถยนต์รับจ้างสาธารณะ (แท็กซี่) รถบัส รถตู้โดยสารปรับอากาศร่วมบริการกีดขวางการจราจร - ขอให้จัดสรรเจ้าหน้าที่ตำรวจลงตรวจพื้นที่เพื่อรักษาความปลอดภัย - ขอให้แก้ไขปัญหาการจำหน่ายสินค้าและตั้ง/วางสิ่งของกีดขวางการจราจร - ขอให้แก้ไขปัญหารถจักรยานยนต์สัญจรบนบาทวิถี <p>ยาเสพติด โดยส่วนใหญ่เป็นการแจ้งเบาะแสการลักลอบจำหน่าย และเสพยาเสพติดประเภทยาบ้า ยาไอซ์ และกัญชา</p> <p>บ่อนการพนัน โดยส่วนใหญ่เป็นการแจ้งเบาะแสการลักลอบเปิดบ่อน และเล่นการพนันประเภทไพ่ โอล ไฮโล หวยจับยี่กี โกวิน ตู๋ม้า น้ำเต้าปูปลา โต๊ะสน็อกเกอร์ พนันทายผลฟุตบอล และสลากกินรวบ</p> |
| ๒ | กระทรวงการคลัง | <p>การเสนอความคิดเห็นเกี่ยวกับนโยบายและโครงการของรัฐ โดยส่วนใหญ่เป็นเรื่องร้องทุกข์/เสนอความคิดเห็นกรณี ดังนี้</p> <ul style="list-style-type: none"> - ขอให้ปรับเปลี่ยนหลักเกณฑ์การเข้าร่วมโครงการสินเชื่อรายย่อยเพื่อใช้จ่ายฉุกเฉินช่วยเหลือประชาชนผู้มีรายได้น้อย วงเงินไม่เกิน ๕๐,๐๐๐ บาท - ขอให้ปรับเปลี่ยนสวัสดิการในโครงการลงทะเบียนเพื่อสวัสดิการแห่งรัฐ รอบ ๒ จากทำบัตรลดราคาค่าสาธารณูปโภค เป็นเงินสดแทน - ขอความช่วยเหลือกรณีไม่มีรายชื่อและไม่เข้าหลักเกณฑ์การรับเงินช่วยเหลือตามโครงการช่วยเหลือผู้มีรายได้น้อย เพื่อสวัสดิการแห่งรัฐ <p>ภาษีอากร โดยส่วนใหญ่เป็นเรื่องร้องทุกข์/เสนอความคิดเห็นกรณี ดังนี้</p> <ul style="list-style-type: none"> - ขอให้ตรวจสอบการหลีกเลี่ยงการจ่ายภาษีของสถานประกอบการและร้านค้า - ขอให้ปรับปรุงระบบการให้บริการคืนเงินภาษีผ่านระบบพร้อมเพย์ (PromptPay) - ขอให้เร่งคืนเงินภาษีเงินได้บุคคลธรรมดา (ภ.ง.ด.๙๐/๙๑) ปีภาษี ๒๕๕๙ <p>โทรศัพท์ โดยส่วนใหญ่ ขอให้ปรับปรุงระบบการให้บริการทางโทรศัพท์ของสำนักงานสรรพากร หมายเลขสายด่วน ๑๖๑๑ สำนักงานกองทุนการออมแห่งชาติ และกรมธนารักษ์</p> |
| ๓ | กระทรวงคมนาคม | <p>การบริการรถสาธารณะ และการบริการขนส่งทางบก โดยส่วนใหญ่เป็นเรื่องร้องทุกข์/เสนอความคิดเห็นกรณี ดังนี้</p> <ul style="list-style-type: none"> - ขอให้ตรวจสอบพฤติกรรมและปรับปรุงการให้บริการของผู้ขับขี่รถจักรยานยนต์รับจ้างสาธารณะ คนขับรถรับจ้างสาธารณะ (แท็กซี่) พนักงานขับรถโดยสารปรับอากาศร่วมบริการ พนักงานขับรถโดยสารประจำทาง พนักงานเก็บค่าโดยสารรถประจำทาง และพนักงานจำหน่ายตั๋วโดยสาร เป็นต้น - ขอให้ตรวจสอบวินรถจักรยานยนต์สาธารณะ รถยนต์รับจ้างสาธารณะ (แท็กซี่) และรถตู้โดยสารปรับอากาศร่วมบริการ ที่ไม่ได้จดทะเบียนถูกต้องตามกฎหมาย - ขอให้ตรวจสอบและแก้ไขปัญหาการเรียกเก็บค่าโดยสารเกินราคาของรถจักรยานยนต์รับจ้าง รถยนต์รับจ้างสาธารณะ (แท็กซี่) และรถตู้โดยสารปรับอากาศร่วมบริการ - ขอให้เพิ่มเที่ยว/รอบการเดินรถ ขยายเส้นทางการเดินรถ และเพิ่มจำนวนรถโดยสารประจำทาง รถโดยสารสาธารณะ และรถตู้โดยสารปรับอากาศร่วมบริการ <p>ถนน โดยส่วนใหญ่เป็นเรื่องร้องทุกข์/เสนอความคิดเห็นกรณี ขอให้ปรับปรุงซ่อมแซม/ก่อสร้างถนน พื้นผิวถนน สะพานกลับรถ สะพานลอยคนข้าม บาทวิถี ติเส้นแบ่งช่องจราจร ขยายช่องทางจราจร ไฟฟ้าส่องสว่างริมทาง และติดตั้งป้ายสัญลักษณ์จราจร</p> |
| ๔ | กระทรวงมหาดไทย | <p>การกล่าวโทษเจ้าหน้าที่ของรัฐในท้องถิ่นทุจริต โดยส่วนใหญ่เป็นเรื่องร้องทุกข์/เสนอความคิดเห็นกรณี ขอให้ตรวจสอบการปฏิบัติหน้าที่ของผู้ใหญ่บ้าน ผู้ช่วยผู้ใหญ่บ้าน นายเทศมนตรี นายกองค์การบริหารส่วนตำบล เจ้าหน้าที่องค์การบริหารส่วนตำบล และเจ้าหน้าที่เทศบาลทุจริต กับขอให้ตรวจสอบการดำเนินโครงการต่าง ๆ ขององค์การบริหารส่วนตำบล</p> <p>ข้อพิพาทเรื่องที่ดิน โดยส่วนใหญ่เป็นเรื่องร้องทุกข์/เสนอความคิดเห็นกรณี ดังนี้</p> <ul style="list-style-type: none"> - ขอให้ตรวจสอบและแก้ไขข้อพิพาทเรื่องที่ดิน - ขอให้ตรวจสอบการออกเอกสารสิทธิที่ดิน และเพิกถอนเอกสารสิทธิที่ดินทำกิน <p>การเสนอความคิดเห็นเกี่ยวกับนโยบายและโครงการของรัฐ โดยส่วนใหญ่เป็นเรื่องร้องทุกข์/เสนอความคิดเห็นกรณี ดังนี้</p> <ul style="list-style-type: none"> - ขอให้เร่งจ่ายเงินช่วยเหลือประชาชนที่ได้รับผลกระทบจากปัญหาอุทกภัยน้ำท่วมในพื้นที่จังหวัดทางภาคใต้ - ขอให้ปรับลดวาระการดำรงตำแหน่งของผู้ใหญ่บ้านเป็นระยะเวลา ๔ ปี จากเดิมที่มีวาระการดำรงตำแหน่งจนถึงอายุ ๖๐ ปี |

| ลำดับ ที่ | กระทรวง/หน่วยงาน | ประเด็นเรื่อง |
|--------------|------------------|---------------------------------------------------------------------------------------------------------------------------------------------------------------------------------------------------------------------------------------------------------------------------------------------------------------------------------------------------------------------------------------------------------------------------------------------|
| ๕ | กระทรวงแรงงาน | แรงงานต่างด้าว โดยส่วนใหญ่เป็นเรื่องร้องทุกข์กรณี ขอให้ตรวจสอบและแจ้งเบาะแสเกี่ยวกับการลักลอบเข้ามาประกอบอาชีพ โดยไม่มีใบอนุญาตการทำงานที่ถูกต้องตามกฎหมาย การจัดหางาน โดยส่วนใหญ่เป็นเรื่องร้องทุกข์กรณี ขอความช่วยเหลือในการจัดหางานให้กับผู้ที่ไม่ถึงงานทำ คนพิการ และผู้สูงอายุ ข้อพิพาทเกี่ยวกับแรงงาน และค่าแรง ค่าจ้าง และเงินเดือน โดยส่วนใหญ่ ขอให้ตรวจสอบการจ้างงานและเร่งจ่ายเงินเดือน ให้แก่พนักงานของสถานประกอบการต่าง ๆ |

๗. ประเด็นเรื่องร้องทุกข์/เสนอความคิดเห็นของรัฐวิสาหกิจที่ได้รับการประสานงานเรื่องร้องทุกข์/เสนอความคิดเห็นมากที่สุด ๕ ลำดับแรก (แสดงเฉพาะประเด็นเรื่องที่มีการร้องทุกข์/เสนอความคิดเห็นมาก)

| ลำดับ ที่ | กระทรวง/หน่วยงาน | ประเด็นเรื่อง |
|--------------|------------------------------------------|----------------------------------------------------------------------------------------------------------------------------------------------------------------------------------------------------------------------------------------------------------------------------------------------------------------------------------------------------------------------------------------------------------------------------------------------------------------------------------------------------------------------------------------------------------------------------------------------------------------------------------------------------------------------------------------------------------------------------------------------------------------------------------------------------------------------------------------------------------------------------------------|
| ๑ | ธนาคารออมสิน | หนี้สินนอกระบบ และการขออนุมัติสินเชื่อ โดยส่วนใหญ่เป็นเรื่องร้องทุกข์/เสนอความคิดเห็นกรณี ดังนี้ - ขอความช่วยเหลือให้นำหนี้สินนอกระบบเข้าสู่ระบบของธนาคารออมสิน - ขอความช่วยเหลือจัดหาแหล่งเงินกู้อัตราดอกเบี้ยต่ำเพื่อนำไปชำระหนี้สินนอกระบบและเป็นทุนประกอบอาชีพ - ขอให้เร่งพิจารณาอนุมัติสินเชื่อในโครงการสินเชื่อรายย่อยเพื่อใช้จ่ายฉุกเฉินช่วยเหลือประชาชนผู้มีรายได้น้อย วงเงินไม่เกิน ๕๐,๐๐๐ บาท ของธนาคารออมสิน การเสนอความคิดเห็นเกี่ยวกับนโยบายและโครงการของรัฐ โดยส่วนใหญ่ ขอให้ปรับเปลี่ยนหลักเกณฑ์การเข้าร่วมโครงการสินเชื่อรายย่อยเพื่อใช้จ่ายฉุกเฉินช่วยเหลือประชาชนผู้มีรายได้น้อย วงเงินไม่เกิน ๕๐,๐๐๐ บาท ของธนาคารออมสิน กับขอให้เร่งจ่ายเงินช่วยเหลือผู้มีรายได้น้อยตามโครงการลงทะเบียนเพื่อสวัสดิการแห่งรัฐ |
| ๒ | องค์การขนส่งมวลชน กรุงเทพ | การบริการขนส่งทางบก และการบริการรถสาธารณะ โดยส่วนใหญ่เป็นเรื่องร้องทุกข์/เสนอความคิดเห็นกรณี ดังนี้ - ขอให้ปรับปรุงการให้บริการของพนักงานขับรถ พนักงานเก็บค่าโดยสาร และพนักงานขับรถโดยสารปรับอากาศร่วมบริการ - ขอให้ปรับปรุงการให้บริการของรถโดยสารประจำทาง รถโดยสารประจำทางสาธารณะ รถโดยสารปรับอากาศประจำทางรถโดยสารปรับอากาศร่วมบริการ และรถบริการรับ – ส่ง (Shuttle Bus) - ขอให้เพิ่มเที่ยว/รอบการเดินรถ ขยายเส้นทางเดินรถ และเพิ่มจำนวนรถโดยสารประจำทาง โทรศัพท์ โดยส่วนใหญ่ ขอให้ปรับปรุงระบบการให้บริการทางโทรศัพท์ขององค์การขนส่งมวลชนกรุงเทพ หมายเลขสายด่วน ๑๓๔๘ การเสนอความคิดเห็นเกี่ยวกับนโยบายและโครงการของรัฐ โดยส่วนใหญ่ ขอให้ปรับปรุงการให้บริการและเพิ่มจำนวนรถบริการรับ – ส่ง (Shuttle Bus) เพื่ออำนวยความสะดวกแก่ประชาชนในการเดินทางไปสักการะพระบรมศพพระบาทสมเด็จพระปรมินทรมหาภูมิพลอดุลยเดช |
| ๓ | ธนาคารเพื่อการเกษตร และสหกรณ์การเกษตร | การเสนอความคิดเห็นเกี่ยวกับนโยบายและโครงการของรัฐ โดยส่วนใหญ่เป็นเรื่องร้องทุกข์/เสนอความคิดเห็นกรณี ดังนี้ - ขอให้ปรับเปลี่ยนหลักเกณฑ์การเข้าร่วมโครงการสินเชื่อรายย่อยเพื่อใช้จ่ายฉุกเฉินช่วยเหลือประชาชนผู้มีรายได้น้อย วงเงินไม่เกิน ๕๐,๐๐๐ บาท ของธนาคารเพื่อการเกษตรและสหกรณ์การเกษตร - ขอให้เร่งจ่ายเงินช่วยเหลือผู้มีรายได้น้อยตามโครงการลงทะเบียนเพื่อสวัสดิการแห่งรัฐ - ขอให้เร่งจ่ายเงินตามมาตรการช่วยเหลือเกษตรกรผู้ปลูกข้าวในปี ปีการผลิต ๒๕๕๙/๒๕๖๐ หนี้สินในระบบ และหนี้สินนอกระบบ โดยส่วนใหญ่เป็นเรื่องร้องทุกข์/เสนอความคิดเห็นกรณี ดังนี้ - ขอความช่วยเหลือปรับโครงสร้างหนี้และขยายระยะเวลาการชำระหนี้ที่มีอยู่กับธนาคารเพื่อการเกษตรและสหกรณ์การเกษตร - ขอความช่วยเหลือให้นำหนี้สินนอกระบบเข้าสู่ระบบของธนาคารเพื่อการเกษตรและสหกรณ์การเกษตร - ขอความช่วยเหลือจัดหาแหล่งเงินกู้อัตราดอกเบี้ยต่ำเพื่อนำไปชำระหนี้สินนอกระบบและเป็นทุนประกอบอาชีพ |
| ๔ | สำนักงานสลากกินแบ่ง รัฐบาล | สลากกินแบ่งรัฐบาล โดยส่วนใหญ่ ขอให้ตรวจสอบและควบคุมการจำหน่ายสลากกินแบ่งรัฐบาลเกินราคา กับขอให้จัดสรรและเพิ่มโควตาจำหน่ายสลากกินแบ่งรัฐบาลสำหรับคนพิการ และผู้สูงอายุ |
| ๕ | สำนักงานประกันสังคม | ประโยชน์ทดแทน โดยส่วนใหญ่เป็นเรื่องร้องทุกข์/เสนอความคิดเห็นกรณี ดังนี้ - ขอให้คืนสิทธิผู้ประกันตนตามมาตรา ๓๙ กรณีส่งเงินสมทบไม่ต่อเนื่อง - ขอให้ปรับเปลี่ยนหลักเกณฑ์และเงื่อนไขการขอรับประโยชน์ทดแทน กรณีชราภาพ และทันตกรรม - ขอให้เร่งจ่ายเงินประโยชน์ทดแทน กรณีว่างงาน ประสบอันตรายหรือเจ็บป่วย ทุพพลภาพ และชราภาพ การเสนอความคิดเห็นเกี่ยวกับนโยบายและโครงการของรัฐ โดยส่วนใหญ่ ไม่เห็นด้วยกับนโยบายของสำนักงานประกันสังคม กรณีให้ผู้พิการในระบบประกันสังคมเปลี่ยนไปใช้สิทธิการรักษาพยาบาลของบัตรประกันสุขภาพถ้วนหน้า (บัตรทอง) เนื่องจากใช้เวลาเดินทาง และมีค่าใช้จ่ายเพิ่มมากขึ้น โทรศัพท์ โดยส่วนใหญ่ ขอให้ปรับปรุงระบบการให้บริการทางโทรศัพท์ของสำนักงานประกันสังคม หมายเลขสายด่วน ๑๕๐๖ |

๘. สถิติเรื่องร้องทุกข์/เสนอความคิดเห็นและผลการดำเนินการขององค์กรปกครองส่วนท้องถิ่น (อปท.) และจังหวัดเรียงตามเขตตรวจราชการของสำนักงานกฤษฎีกา จำนวน ๑๘ เขต (ข้อมูล ณ วันที่ ๒ เมษายน ๒๕๖๐)

| ลำดับ ที่ | อปท./จังหวัด | รวมทั้งสิ้น | | ดำเนินการจนได้ข้อยุติ | | วัตถุประสงค์ของการประสานงาน | | | |
|------------------------------|------------------------|-------------------|--------------|-----------------------|--------------|-----------------------------|--------------|-------------------|--------------|
| | | จำนวน (เรื่อง) | ร้อยละ | จำนวน (เรื่อง) | ร้อยละ | เพื่อทราบ | | เพื่อพิจารณา | |
| | | | | | | จำนวน (เรื่อง) | ร้อยละ | จำนวน (เรื่อง) | ร้อยละ |
| เขตตรวจราชการส่วนกลาง | | ๑,๐๓๖ | ๑๒.๗๒ | ๙๑๑ | ๘๗.๙๓ | ๘๔๙ | ๘๑.๙๕ | ๑๘๗ | ๑๘.๐๕ |
| ๑ | กรุงเทพมหานคร | ๑,๐๓๖ | ๑๒.๗๒ | ๙๑๑ | ๘๗.๙๓ | ๘๔๙ | ๘๑.๙๕ | ๑๘๗ | ๑๘.๐๕ |
| เขตตรวจราชการที่ ๑ | | ๑,๐๒๙ | ๑๒.๖๔ | ๘๘๒ | ๘๕.๗๑ | ๘๗๔ | ๘๔.๙๔ | ๑๕๕ | ๑๕.๐๖ |
| ๒ | จังหวัดนนทบุรี | ๓๘๘ | ๔.๗๖ | ๓๔๑ | ๘๗.๘๙ | ๓๓๙ | ๘๗.๓๗ | ๔๙ | ๑๒.๖๓ |
| ๓ | จังหวัดปทุมธานี | ๒๙๗ | ๓.๖๕ | ๒๖๔ | ๘๘.๘๙ | ๒๖๑ | ๘๗.๘๘ | ๓๖ | ๑๒.๑๒ |
| ๔ | จังหวัดพระนครศรีอยุธยา | ๒๑๙ | ๒.๖๙ | ๑๗๔ | ๗๙.๔๕ | ๑๗๒ | ๗๘.๕๔ | ๔๗ | ๒๑.๕๖ |
| ๕ | จังหวัดสระบุรี | ๑๒๕ | ๑.๕๓ | ๑๐๓ | ๘๒.๔๐ | ๑๐๒ | ๘๑.๖๐ | ๒๓ | ๑๘.๔๐ |
| เขตตรวจราชการที่ ๒ | | ๑๙๕ | ๒.๓๙ | ๑๕๔ | ๗๘.๙๗ | ๑๔๒ | ๗๒.๘๒ | ๕๓ | ๒๗.๑๘ |
| ๖ | จังหวัดลพบุรี | ๑๐๖ | ๑.๓๐ | ๗๙ | ๗๔.๕๓ | ๗๕ | ๗๐.๗๕ | ๓๑ | ๒๙.๒๕ |
| ๗ | จังหวัดชัยนาท | ๓๓ | ๐.๔๑ | ๒๗ | ๘๑.๘๒ | ๒๒ | ๖๖.๖๗ | ๑๑ | ๓๓.๓๓ |
| ๘ | จังหวัดอ่างทอง | ๒๙ | ๐.๓๖ | ๒๕ | ๘๖.๒๑ | ๒๕ | ๘๖.๒๑ | ๔ | ๑๓.๗๙ |
| ๙ | จังหวัดสิงห์บุรี | ๒๗ | ๐.๓๓ | ๒๓ | ๘๕.๑๙ | ๒๐ | ๗๔.๐๗ | ๗ | ๒๕.๙๓ |
| เขตตรวจราชการที่ ๓ | | ๗๔๗ | ๙.๑๗ | ๖๔๖ | ๘๖.๔๘ | ๖๒๒ | ๘๓.๒๗ | ๑๒๕ | ๑๖.๗๓ |
| ๑๐ | จังหวัดสมุทรปราการ | ๔๕๕ | ๕.๕๙ | ๔๑๑ | ๙๐.๓๓ | ๔๐๗ | ๘๙.๔๕ | ๔๘ | ๑๐.๕๕ |
| ๑๑ | จังหวัดฉะเชิงเทรา | ๙๖ | ๑.๑๘ | ๘๖ | ๘๙.๕๘ | ๗๖ | ๗๙.๑๗ | ๒๐ | ๒๐.๘๓ |
| ๑๒ | จังหวัดปราจีนบุรี | ๘๒ | ๑.๐๑ | ๖๖ | ๘๐.๔๙ | ๖๒ | ๗๕.๖๑ | ๒๐ | ๒๔.๓๙ |
| ๑๓ | จังหวัดนครนายก | ๕๘ | ๐.๗๑ | ๕๓ | ๙๑.๓๘ | ๔๘ | ๘๒.๗๖ | ๑๐ | ๑๗.๒๔ |
| ๑๔ | จังหวัดสระแก้ว | ๕๖ | ๐.๖๙ | ๓๐ | ๕๓.๕๗ | ๒๙ | ๕๑.๗๙ | ๒๗ | ๔๘.๒๑ |
| เขตตรวจราชการที่ ๔ | | ๕๒๙ | ๖.๕๐ | ๔๔๗ | ๘๔.๕๐ | ๔๒๕ | ๘๐.๓๔ | ๑๐๔ | ๑๙.๖๖ |
| ๑๕ | จังหวัดนครปฐม | ๒๐๒ | ๒.๔๘ | ๑๘๖ | ๙๒.๐๘ | ๑๗๗ | ๘๗.๖๒ | ๒๕ | ๑๒.๓๘ |
| ๑๖ | จังหวัดราชบุรี | ๑๑๖ | ๑.๔๒ | ๑๐๖ | ๙๑.๓๘ | ๙๗ | ๘๓.๖๒ | ๑๙ | ๑๖.๓๘ |
| ๑๗ | จังหวัดกาญจนบุรี | ๑๑๓ | ๑.๓๙ | ๘๗ | ๗๖.๙๙ | ๘๖ | ๗๖.๑๑ | ๒๗ | ๒๓.๘๙ |
| ๑๘ | จังหวัดสุพรรณบุรี | ๙๘ | ๑.๒๐ | ๖๘ | ๖๙.๓๙ | ๖๕ | ๖๖.๓๓ | ๓๓ | ๓๓.๖๗ |
| เขตตรวจราชการที่ ๕ | | ๓๖๗ | ๔.๕๑ | ๓๑๕ | ๘๕.๘๓ | ๓๐๓ | ๘๒.๕๖ | ๖๔ | ๑๗.๔๔ |
| ๑๙ | จังหวัดสมุทรสาคร | ๑๗๖ | ๒.๑๖ | ๑๕๕ | ๘๘.๐๗ | ๑๕๔ | ๘๗.๕๐ | ๒๒ | ๑๒.๕๐ |
| ๒๐ | จังหวัดประจวบคีรีขันธ์ | ๙๔ | ๑.๑๕ | ๘๐ | ๘๕.๑๑ | ๗๖ | ๘๐.๘๕ | ๑๘ | ๑๙.๑๕ |
| ๒๑ | จังหวัดเพชรบุรี | ๕๗ | ๐.๗๐ | ๔๖ | ๘๐.๗๐ | ๓๙ | ๖๘.๔๒ | ๑๘ | ๓๑.๕๘ |
| ๒๒ | จังหวัดสมุทรสงคราม | ๔๐ | ๐.๕๙ | ๓๔ | ๘๕.๐๐ | ๓๔ | ๘๕.๐๐ | ๖ | ๑๕.๐๐ |
| เขตตรวจราชการที่ ๖ | | ๕๕๘ | ๖.๘๕ | ๔๑๑ | ๗๓.๖๖ | ๓๗๒ | ๖๖.๖๗ | ๑๘๖ | ๓๓.๓๓ |
| ๒๓ | จังหวัดนครศรีธรรมราช | ๒๓๔ | ๒.๘๗ | ๑๘๓ | ๗๘.๒๑ | ๑๕๒ | ๖๔.๙๖ | ๘๒ | ๓๕.๐๔ |
| ๒๔ | จังหวัดสุราษฎร์ธานี | ๑๙๗ | ๒.๔๒ | ๑๓๔ | ๖๘.๐๒ | ๑๓๓ | ๖๗.๕๑ | ๖๔ | ๓๒.๔๙ |
| ๒๕ | จังหวัดชุมพร | ๗๙ | ๐.๙๗ | ๕๗ | ๗๒.๑๕ | ๕๔ | ๖๘.๓๕ | ๒๕ | ๓๑.๖๕ |
| ๒๖ | จังหวัดพัทลุง | ๔๘ | ๐.๕๙ | ๓๗ | ๗๗.๐๘ | ๓๓ | ๖๘.๗๕ | ๑๕ | ๓๑.๒๕ |
| เขตตรวจราชการที่ ๗ | | ๓๑๓ | ๓.๘๔ | ๒๔๙ | ๗๙.๕๕ | ๒๔๐ | ๗๖.๖๘ | ๗๓ | ๒๓.๓๒ |
| ๒๗ | จังหวัดภูเก็ต | ๙๓ | ๑.๑๔ | ๗๙ | ๘๔.๙๕ | ๗๘ | ๘๓.๘๗ | ๑๕ | ๑๖.๑๓ |
| ๒๘ | จังหวัดตรัง | ๗๖ | ๐.๙๓ | ๖๒ | ๘๑.๕๘ | ๕๙ | ๗๗.๖๓ | ๑๗ | ๒๒.๓๗ |
| ๒๙ | จังหวัดกระบี่ | ๗๑ | ๐.๘๗ | ๕๑ | ๗๑.๘๓ | ๔๘ | ๖๗.๖๑ | ๒๓ | ๓๒.๓๙ |

| ลำดับ ที่ | อปท./จังหวัด | รวมทั้งสิ้น | | ดำเนินการจนได้ข้อยุติ | | วัตถุประสงค์ของการประสานงาน | | | |
|----------------------------|--------------------|-------------------|-------------|-----------------------|--------------|-----------------------------|--------------|-------------------|--------------|
| | | จำนวน (เรื่อง) | ร้อยละ | จำนวน (เรื่อง) | ร้อยละ | เพื่อทราบ | | เพื่อพิจารณา | |
| | | | | | | จำนวน (เรื่อง) | ร้อยละ | จำนวน (เรื่อง) | ร้อยละ |
| ๓๐ | จังหวัดพังงา | ๔๔ | ๐.๕๔ | ๓๗ | ๘๔.๐๙ | ๓๕ | ๗๙.๕๕ | ๙ | ๒๐.๔๕ |
| ๓๑ | จังหวัดระนอง | ๒๙ | ๐.๓๖ | ๒๐ | ๖๘.๙๗ | ๒๐ | ๖๘.๙๗ | ๙ | ๓๑.๐๓ |
| เขตตรวจราชการที่ ๘ | | ๒๗๓ | ๓.๓๕ | ๑๗๙ | ๖๕.๕๗ | ๑๗๔ | ๖๓.๗๔ | ๙๙ | ๓๖.๒๖ |
| ๓๒ | จังหวัดสงขลา | ๑๖๒ | ๑.๙๙ | ๑๐๙ | ๖๗.๒๘ | ๑๐๖ | ๖๕.๔๓ | ๕๖ | ๓๔.๕๗ |
| ๓๓ | จังหวัดปัตตานี | ๓๐ | ๐.๓๗ | ๒๒ | ๗๓.๓๓ | ๒๑ | ๗๐.๐๐ | ๙ | ๓๐.๐๐ |
| ๓๔ | จังหวัดนราธิวาส | ๒๙ | ๐.๓๖ | ๑๕ | ๕๑.๗๒ | ๑๕ | ๕๑.๗๒ | ๑๔ | ๔๘.๒๘ |
| ๓๕ | จังหวัดยะลา | ๒๘ | ๐.๓๔ | ๑๗ | ๖๐.๗๑ | ๑๖ | ๕๗.๑๔ | ๑๒ | ๔๒.๘๖ |
| ๓๖ | จังหวัดสตูล | ๒๔ | ๐.๒๙ | ๑๖ | ๖๖.๖๗ | ๑๖ | ๖๖.๖๗ | ๘ | ๓๓.๓๓ |
| เขตตรวจราชการที่ ๙ | | ๕๓๔ | ๖.๕๖ | ๔๕๘ | ๘๕.๗๗ | ๔๔๔ | ๘๓.๑๕ | ๙๐ | ๑๖.๘๕ |
| ๓๗ | จังหวัดชลบุรี | ๓๒๓ | ๓.๙๗ | ๒๗๕ | ๘๕.๑๔ | ๒๗๐ | ๘๓.๕๙ | ๕๓ | ๑๖.๔๑ |
| ๓๘ | จังหวัดระยอง | ๑๒๒ | ๑.๕๐ | ๑๐๙ | ๘๙.๓๔ | ๑๐๓ | ๘๔.๔๓ | ๑๙ | ๑๕.๕๗ |
| ๓๙ | จังหวัดจันทบุรี | ๖๙ | ๐.๘๕ | ๕๔ | ๗๘.๒๖ | ๕๔ | ๗๘.๒๖ | ๑๕ | ๒๑.๗๔ |
| ๔๐ | จังหวัดตราด | ๒๐ | ๐.๒๕ | ๒๐ | ๑๐๐.๐๐ | ๑๗ | ๘๕.๐๐ | ๓ | ๑๕.๐๐ |
| เขตตรวจราชการที่ ๑๐ | | ๒๔๖ | ๓.๐๒ | ๑๗๖ | ๗๑.๕๔ | ๑๖๗ | ๖๗.๘๙ | ๗๙ | ๓๒.๑๑ |
| ๔๑ | จังหวัดอุดรธานี | ๑๓๐ | ๑.๖๐ | ๙๔ | ๗๒.๓๑ | ๙๓ | ๗๑.๕๔ | ๓๗ | ๒๘.๔๖ |
| ๔๒ | จังหวัดหนองคาย | ๓๘ | ๐.๔๗ | ๒๔ | ๖๓.๑๖ | ๒๓ | ๖๐.๕๓ | ๑๕ | ๓๙.๔๗ |
| ๔๓ | จังหวัดเลย | ๓๒ | ๐.๓๙ | ๒๑ | ๖๕.๖๓ | ๒๑ | ๖๕.๖๓ | ๑๑ | ๓๔.๓๘ |
| ๔๔ | จังหวัดบึงกาฬ | ๓๐ | ๐.๓๗ | ๒๓ | ๗๖.๖๗ | ๒๑ | ๗๐.๐๐ | ๙ | ๓๐.๐๐ |
| ๔๕ | จังหวัดหนองบัวลำภู | ๑๖ | ๐.๒๐ | ๑๔ | ๘๗.๕๐ | ๙ | ๕๖.๒๕ | ๗ | ๔๓.๗๕ |
| เขตตรวจราชการที่ ๑๑ | | ๑๒๓ | ๑.๕๑ | ๗๒ | ๕๘.๕๔ | ๖๙ | ๕๖.๑๐ | ๕๔ | ๔๓.๙๐ |
| ๔๖ | จังหวัดสกลนคร | ๖๖ | ๐.๘๑ | ๓๗ | ๕๖.๐๖ | ๓๖ | ๕๔.๕๕ | ๓๐ | ๔๕.๔๕ |
| ๔๗ | จังหวัดนครพนม | ๓๕ | ๐.๔๓ | ๒๑ | ๖๐.๐๐ | ๒๐ | ๕๗.๑๔ | ๑๕ | ๔๒.๘๖ |
| ๔๘ | จังหวัดมุกดาหาร | ๒๒ | ๐.๒๗ | ๑๔ | ๖๓.๖๔ | ๑๓ | ๕๙.๐๙ | ๙ | ๔๐.๙๑ |
| เขตตรวจราชการที่ ๑๒ | | ๔๑๑ | ๕.๐๕ | ๒๕๙ | ๖๓.๐๒ | ๒๔๓ | ๕๙.๑๒ | ๑๖๘ | ๔๐.๘๘ |
| ๔๙ | จังหวัดขอนแก่น | ๑๔๗ | ๑.๘๑ | ๘๒ | ๕๕.๗๘ | ๘๐ | ๕๔.๔๒ | ๖๗ | ๔๕.๕๘ |
| ๕๐ | จังหวัดร้อยเอ็ด | ๑๐๙ | ๑.๓๔ | ๖๓ | ๕๗.๘๐ | ๖๐ | ๕๕.๐๕ | ๔๙ | ๔๔.๙๕ |
| ๕๑ | จังหวัดมหาสารคาม | ๘๔ | ๑.๐๓ | ๖๓ | ๗๕.๐๐ | ๕๓ | ๖๓.๑๐ | ๓๑ | ๓๖.๙๐ |
| ๕๒ | จังหวัดกาฬสินธุ์ | ๗๑ | ๐.๘๗ | ๕๑ | ๗๑.๘๓ | ๕๐ | ๗๐.๔๒ | ๒๑ | ๒๙.๕๘ |
| เขตตรวจราชการที่ ๑๓ | | ๒๖๗ | ๓.๒๘ | ๑๖๒ | ๖๐.๖๗ | ๑๕๗ | ๕๘.๘๐ | ๑๑๐ | ๔๑.๒๐ |
| ๕๓ | จังหวัดอุบลราชธานี | ๑๔๑ | ๑.๗๓ | ๘๖ | ๖๐.๙๙ | ๘๕ | ๖๐.๒๘ | ๕๖ | ๓๙.๗๒ |
| ๕๔ | จังหวัดศรีสะเกษ | ๘๒ | ๑.๐๑ | ๕๑ | ๖๒.๒๐ | ๕๐ | ๖๐.๙๘ | ๓๒ | ๓๙.๐๒ |
| ๕๕ | จังหวัดยโสธร | ๒๔ | ๐.๒๙ | ๑๖ | ๖๖.๖๗ | ๑๔ | ๕๘.๓๓ | ๑๐ | ๔๑.๖๗ |
| ๕๖ | จังหวัดอำนาจเจริญ | ๒๐ | ๐.๒๕ | ๙ | ๔๕.๐๐ | ๘ | ๔๐.๐๐ | ๑๒ | ๖๐.๐๐ |
| เขตตรวจราชการที่ ๑๔ | | ๕๐๓ | ๖.๑๘ | ๓๐๐ | ๕๙.๖๔ | ๒๙๖ | ๕๘.๘๕ | ๒๐๗ | ๔๑.๑๕ |
| ๕๗ | จังหวัดนครราชสีมา | ๒๔๔ | ๓.๐๐ | ๑๕๙ | ๖๕.๑๖ | ๑๕๗ | ๖๔.๓๔ | ๘๗ | ๓๕.๖๖ |
| ๕๘ | จังหวัดสุรินทร์ | ๑๐๓ | ๑.๒๖ | ๕๕ | ๕๓.๔๐ | ๕๕ | ๕๓.๔๐ | ๔๘ | ๔๖.๖๐ |
| ๕๙ | จังหวัดบุรีรัมย์ | ๘๓ | ๑.๐๒ | ๔๘ | ๕๗.๘๓ | ๔๘ | ๕๗.๘๓ | ๓๕ | ๔๒.๑๗ |
| ๖๐ | จังหวัดชัยภูมิ | ๗๓ | ๐.๙๐ | ๓๘ | ๕๒.๐๕ | ๓๖ | ๔๙.๓๒ | ๓๗ | ๕๐.๖๘ |
| เขตตรวจราชการที่ ๑๕ | | ๒๕๖ | ๓.๑๔ | ๑๘๘ | ๗๓.๔๔ | ๑๘๑ | ๗๐.๗๐ | ๗๕ | ๒๙.๓๐ |
| ๖๑ | จังหวัดเชียงใหม่ | ๑๕๗ | ๑.๙๓ | ๑๑๒ | ๗๑.๓๔ | ๑๑๒ | ๗๑.๓๔ | ๔๕ | ๒๘.๖๖ |
| ๖๒ | จังหวัดลำปาง | ๔๙ | ๐.๖๐ | ๓๙ | ๗๙.๕๙ | ๓๒ | ๖๕.๓๑ | ๑๗ | ๓๔.๖๙ |
| ๖๓ | จังหวัดลำพูน | ๓๒ | ๐.๓๙ | ๒๔ | ๗๕.๐๐ | ๒๔ | ๗๕.๐๐ | ๘ | ๒๕.๐๐ |
| ๖๔ | จังหวัดแม่ฮ่องสอน | ๑๘ | ๐.๒๒ | ๑๓ | ๗๒.๒๒ | ๑๓ | ๗๒.๒๒ | ๕ | ๒๗.๗๘ |

| ลำดับ ที่ | อปท./จังหวัด | รวมทั้งสิ้น | | ดำเนินการจนได้ข้อยุติ | | วัตถุประสงค์ของการประสานงาน | | | |
|----------------------------|------------------|-------------------|---------------|-----------------------|--------------|-----------------------------|--------------|-------------------|--------------|
| | | จำนวน (เรื่อง) | ร้อยละ | จำนวน (เรื่อง) | ร้อยละ | เพื่อทราบ | | เพื่อพิจารณา | |
| | | | | | | จำนวน (เรื่อง) | ร้อยละ | จำนวน (เรื่อง) | ร้อยละ |
| เขตตรวจราชการที่ ๑๖ | | ๑๖๗ | ๒๐.๕ | ๑๑๖ | ๖๙.๕๖ | ๑๑๔ | ๖๘.๒๖ | ๕๓ | ๓๑.๗๔ |
| ๖๕ | จังหวัดเชียงราย | ๘๙ | ๑๐.๙ | ๕๖ | ๖๒.๙๒ | ๕๖ | ๖๒.๙๒ | ๓๓ | ๓๗.๐๘ |
| ๖๖ | จังหวัดพะเยา | ๓๐ | ๐.๓๗ | ๒๔ | ๘๐.๐๐ | ๒๓ | ๗๖.๖๗ | ๗ | ๒๓.๓๓ |
| ๖๗ | จังหวัดน่าน | ๒๖ | ๐.๓๒ | ๑๗ | ๖๕.๓๘ | ๑๗ | ๖๕.๓๘ | ๙ | ๓๔.๖๒ |
| ๖๘ | จังหวัดแพร่ | ๒๒ | ๐.๒๗ | ๑๙ | ๘๖.๓๖ | ๑๘ | ๘๑.๘๒ | ๔ | ๑๘.๑๘ |
| เขตตรวจราชการที่ ๑๗ | | ๒๖๙ | ๓.๓๐ | ๑๘๓ | ๖๘.๐๓ | ๑๗๕ | ๖๕.๐๖ | ๙๔ | ๓๔.๙๔ |
| ๖๙ | จังหวัดพิษณุโลก | ๘๖ | ๑.๐๖ | ๕๙ | ๖๘.๖๐ | ๕๗ | ๖๖.๒๘ | ๒๙ | ๓๓.๗๒ |
| ๗๐ | จังหวัดเพชรบูรณ์ | ๗๗ | ๐.๙๕ | ๔๖ | ๕๙.๗๔ | ๔๓ | ๕๕.๘๔ | ๓๔ | ๔๔.๑๖ |
| ๗๑ | จังหวัดสุโขทัย | ๓๖ | ๐.๔๔ | ๑๘ | ๕๐.๐๐ | ๑๘ | ๕๐.๐๐ | ๑๘ | ๕๐.๐๐ |
| ๗๒ | จังหวัดอุตรดิตถ์ | ๓๖ | ๐.๔๔ | ๓๐ | ๘๓.๓๓ | ๒๗ | ๗๕.๐๐ | ๙ | ๒๕.๐๐ |
| ๗๓ | จังหวัดตาก | ๓๔ | ๐.๔๒ | ๓๐ | ๘๘.๒๔ | ๓๐ | ๘๘.๒๔ | ๔ | ๑๑.๗๖ |
| เขตตรวจราชการที่ ๑๘ | | ๓๒๑ | ๓.๙๔ | ๒๑๗ | ๖๗.๖๐ | ๒๐๓ | ๖๓.๒๔ | ๑๑๘ | ๓๖.๗๖ |
| ๗๔ | จังหวัดนครสวรรค์ | ๑๔๘ | ๑.๘๒ | ๙๘ | ๖๖.๒๒ | ๙๒ | ๖๒.๑๖ | ๕๖ | ๓๗.๘๔ |
| ๗๕ | จังหวัดกำแพงเพชร | ๗๕ | ๐.๙๒ | ๕๕ | ๗๓.๓๓ | ๔๙ | ๖๕.๓๓ | ๒๖ | ๓๔.๖๗ |
| ๗๖ | จังหวัดอุทัยธานี | ๕๐ | ๐.๖๑ | ๒๙ | ๕๘.๐๐ | ๒๙ | ๕๘.๐๐ | ๒๑ | ๔๒.๐๐ |
| ๗๗ | จังหวัดพิจิตร | ๔๘ | ๐.๕๙ | ๓๕ | ๗๒.๙๒ | ๓๓ | ๖๘.๗๕ | ๑๕ | ๓๑.๒๕ |
| รวมทั้งสิ้น | | ๘,๑๔๔ | ๑๐๐.๐๐ | ๖,๓๒๕ | ๗๗.๖๖ | ๖,๐๕๐ | ๗๔.๒๙ | ๒,๐๙๔ | ๒๕.๗๑ |

จากตารางแสดงสถิติเรื่องร้องทุกข์/เสนอความคิดเห็นข้างต้น พบว่า ในไตรมาสที่ ๒ ของปีงบประมาณ พ.ศ. ๒๕๖๐ องค์กรปกครองส่วนท้องถิ่นและจังหวัดต่าง ๆ ได้รับการประสานงานเรื่องร้องทุกข์/เสนอความคิดเห็น รวมทั้งสิ้น ๘,๑๔๔ เรื่อง โดยเรียงตามลำดับจากองค์กรปกครองส่วนท้องถิ่นและจังหวัดที่ได้รับการประสานงานมากที่สุด ได้แก่ กรุงเทพมหานคร รองลงมาคือ จังหวัดสมุทรปราการ จังหวัดนนทบุรี จังหวัดชลบุรี และจังหวัดปทุมธานี ตามลำดับ

๙. ประเด็นเรื่องร้องทุกข์/เสนอความคิดเห็นขององค์กรปกครองส่วนท้องถิ่นและจังหวัดที่ได้รับการประสานงานมากที่สุด ๕ ลำดับแรก (แสดงเฉพาะประเด็นเรื่องที่มีการร้องทุกข์/เสนอความคิดเห็นมาก)

| ลำดับ ที่ | อปท./จังหวัด | ประเด็นเรื่อง |
|--------------|--------------------|-----------------------------------------------------------------------------------------------------------------------------------------------------------------------------------------------------------------------------------------------------------------------------------------------------------------------------------------------------------------------------------------------------------------------------------------------------------------------------------------------------------------------------------------------------------------------------------------------------------------------------------------------------------------------------------------------------------------------------------------------------|
| ๑ | กรุงเทพมหานคร | <p>เหตุเดือดร้อนรำคาญ โดยส่วนใหญ่เป็นเรื่องร้องทุกข์/เสนอความคิดเห็นกรณี ดังนี้</p> <ul style="list-style-type: none"> - ขอให้แก้ไขปัญหาคาความเดือดร้อนจากมลภาวะทางเสียง กลิ่นเหม็น ฝุ่นละออง คิวไฟ สิ่งปฏิกูล สถานประกอบการ การก่อสร้างอาคาร บ้านเรือน ร้านอาหาร สัตว์เลี้ยง รถบรรทุกดิน และการเผาขยะ - ขอให้แก้ไขปัญหาคารจอดรถ การติดตั้งป้ายโฆษณา และการจำหน่ายสินค้ากีดขวางการสัญจรบนบาทวิถีและถนน <p>ถนน โดยส่วนใหญ่เป็นเรื่องร้องทุกข์/เสนอความคิดเห็นกรณีขอให้ปรับปรุงซ่อมแซม/ก่อสร้างถนน บาทวิถี ลูกระนาด ไฟฟ้าส่องสว่างริมทาง และสะพานลอยคนข้าม</p> <p>หาบเร่แผงลอย โดยส่วนใหญ่เป็นเรื่องร้องทุกข์/เสนอความคิดเห็นกรณีขอให้จัดระเบียบแผงลอยที่จำหน่ายสินค้ากีดขวางการสัญจรบนบาทวิถีและถนน</p> |
| ๒ | จังหวัดสมุทรปราการ | <p>เหตุเดือดร้อนรำคาญ โดยส่วนใหญ่เป็นเรื่องร้องทุกข์/เสนอความคิดเห็นกรณี ดังนี้</p> <ul style="list-style-type: none"> - ขอให้แก้ไขปัญหาคาความเดือดร้อนจากมลภาวะทางเสียง กลิ่นเหม็น ฝุ่นละออง คิวไฟ น้ำเน่าเสีย สถานประกอบการ บ้านเรือน ร้านอาหาร กลุ่มวัยรุ่นมั่วสุม สัตว์เลี้ยง และรถบรรทุกดิน - ขอให้แก้ไขปัญหาคารจอดรถ การติดตั้งป้ายโฆษณา และการวางจำหน่ายสินค้ากีดขวางการสัญจรบนบาทวิถีและถนน <p>บ่อนการพนัน โดยส่วนใหญ่เป็นการแจ้งเบาะแสการลักลอบเปิดบ่อนและเล่นการพนันประเภทไพ่ ไฮโล และพนันทายผลการแข่งขันฟุตบอล</p> <p>หนี้สินนอกระบบ โดยส่วนใหญ่เป็นการแจ้งเบาะแสเกี่ยวกับการลักลอบปล่อยเงินกู้นอกระบบ โดยคิดอัตราดอกเบี้ยสูงเกินกว่าที่กฎหมายกำหนด</p> |

| ลำดับ ที่ | อปท./จังหวัด | ประเด็นเรื่อง |
|--------------|-----------------|-----------------------------------------------------------------------------------------------------------------------------------------------------------------------------------------------------------------------------------------------------------------------------------------------------------------------------------------------------------------------------------------------------------------------------------------------------------------------------------------------------------------------------------------------------------------------------------------------------------------------------------------------------------------------------------------------|
| ๓ | จังหวัดนนทบุรี | <p>เหตุเดือดร้อนรำคาญ โดยส่วนใหญ่เป็นเรื่องร้องทุกข์/เสนอความคิดเห็นกรณี ดังนี้</p> <ul style="list-style-type: none"> - ขอให้แก้ไขปัญหาคาความเดือดร้อนจากมลภาวะทางเสียง ฝุ่นละออง กลิ่นเหม็น ครั้นไฟ สถานประกอบการ บ้านเรือน ร้านอาหาร สถานบันเทิง ก่อสร้างอาคาร กลุ่มวัยรุ่นมั่วสุม รถบรรทุกดิน และสัตว์เลี้ยง - ขอให้แก้ไขปัญหาการจอดรถ และการวางจำหน่ายสินค้ากีดขวางการสัญจรบนบาทวิถีและถนน <p>ยาเสพติด โดยส่วนใหญ่เป็นการแจ้งเบาะแสการลักลอบจำหน่าย และเสพยาเสพติดประเภทยาบ้า และยาไอซ์</p> <p>ถนน โดยส่วนใหญ่เป็นเรื่องร้องทุกข์/เสนอความคิดเห็นขอให้ปรับปรุงซ่อมแซม/ก่อสร้างถนน บาทวิถี สะพานลอยคนข้าม สะพานข้ามคลอง และสัญญาณไฟจราจร</p> |
| ๔ | จังหวัดชลบุรี | <p>เหตุเดือดร้อนรำคาญ โดยส่วนใหญ่เป็นเรื่องร้องทุกข์/เสนอความคิดเห็นกรณี ดังนี้</p> <ul style="list-style-type: none"> - ขอให้แก้ไขปัญหาคาความเดือดร้อนจากมลภาวะทางเสียง กลิ่นเหม็น ฝุ่นละออง น้ำเน่าเสีย สถานประกอบการ สถานบันเทิง ร้านอาหาร ก่อสร้างอาคาร กลุ่มวัยรุ่นมั่วสุม และการเลี้ยงสัตว์ - ขอให้แก้ไขปัญหาการจอดรถ และการวางจำหน่ายสินค้ากีดขวางการสัญจรบนบาทวิถีและถนน <p>หนี้สินนอกระบบ โดยส่วนใหญ่เป็นการแจ้งเบาะแสเกี่ยวกับการลักลอบปล่อยเงินกู้นอกระบบ โดยคิดอัตราดอกเบี้ยสูงเกินกว่าที่กฎหมายกำหนด</p> <p>บ่อนการพนัน โดยส่วนใหญ่เป็นการแจ้งเบาะแสการลักลอบเปิดบ่อนและเล่นการพนันประเภทไพ่ และไฮโล</p> |
| ๕ | จังหวัดปทุมธานี | <p>เหตุเดือดร้อนรำคาญ โดยส่วนใหญ่เป็นเรื่องร้องทุกข์/เสนอความคิดเห็นขอให้แก้ไขปัญหาคาความเดือดร้อนจากมลภาวะทางเสียง กลิ่นเหม็น ครั้นไฟ ฝุ่นละออง สถานประกอบการ สถานบันเทิง บ้านเรือน ร้านอาหาร รถบรรทุกดิน กลุ่มวัยรุ่นมั่วสุม สัตว์เลี้ยง และการเผาหญ้า/ขยะ</p> <p>ยาเสพติด โดยส่วนใหญ่เป็นการแจ้งเบาะแสการลักลอบจำหน่ายและเสพยาเสพติดประเภทยาบ้า และยาไอซ์</p> <p>หนี้สินนอกระบบ โดยส่วนใหญ่เป็นการแจ้งเบาะแสเกี่ยวกับการลักลอบปล่อยเงินกู้นอกระบบ โดยคิดอัตราดอกเบี้ยสูงเกินกว่าที่กฎหมายกำหนด</p> |
