

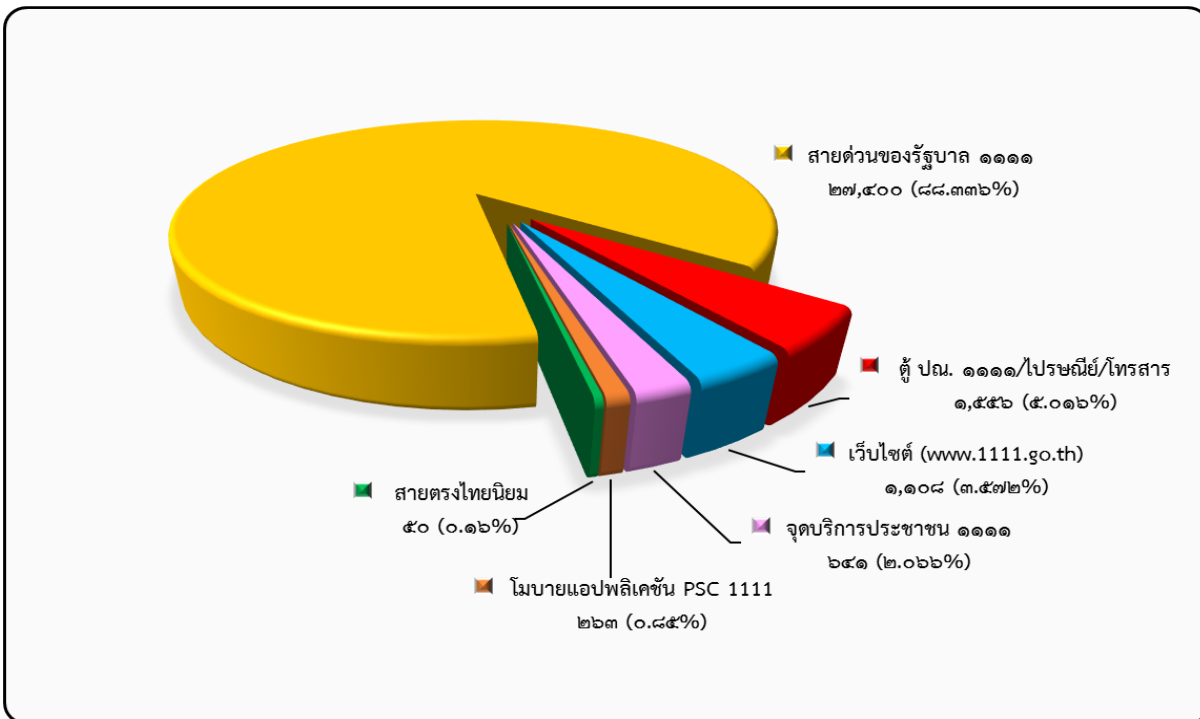


สรุปผลการดำเนินการเรื่องร้องทุกข์/เสนอความคิดเห็น
ไต่รมาสที่ ๑ ของปีงบประมาณ พ.ศ. ๒๕๖๓

สรุปผลการดำเนินการเรื่องร้องทุกข์/เสนอความคิดเห็น ไตรมาสที่ ๑ ของปีงบประมาณ พ.ศ. ๒๕๖๓

ในไตรมาสที่ ๑ ของปีงบประมาณ พ.ศ. ๒๕๖๓ ประชาชนได้แจ้งเรื่องร้องทุกข์/เสนอความคิดเห็น ต่อนายกรัฐมนตรี รองนายกรัฐมนตรี และรัฐมนตรีประจำสำนักนายกรัฐมนตรี ผ่านช่องทางต่าง ๆ สรุปประเด็นสำคัญได้ ดังนี้

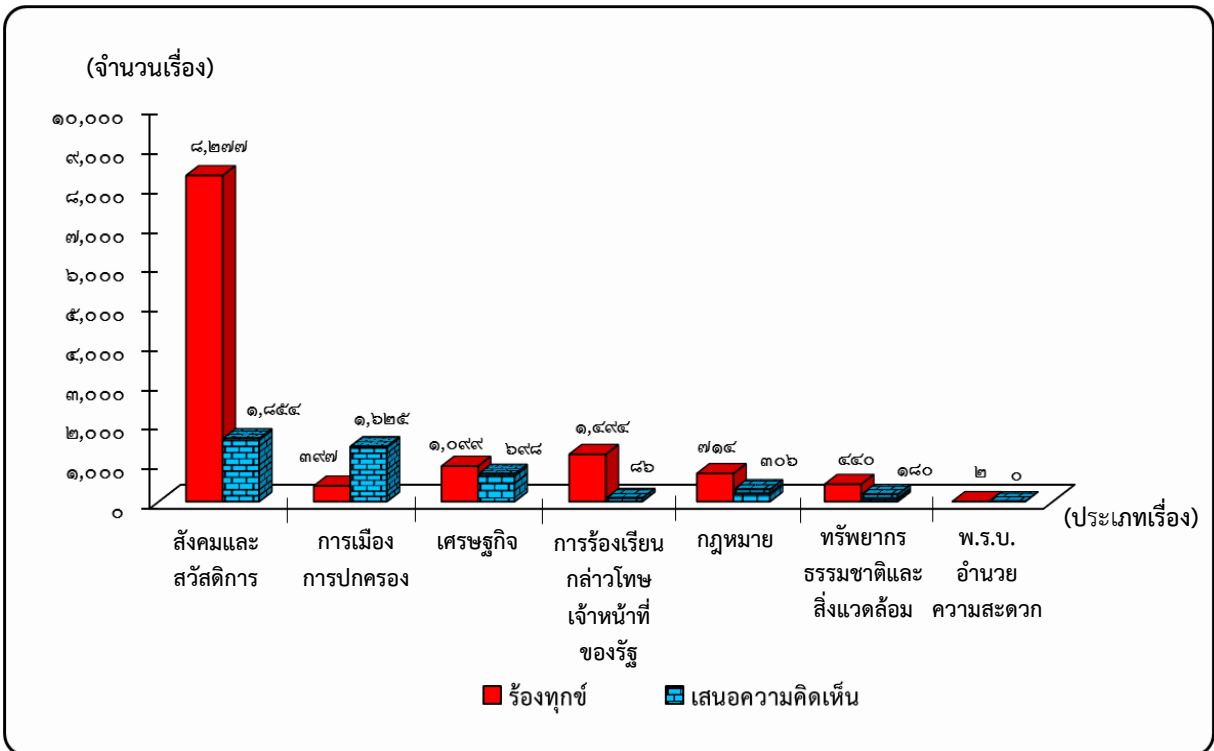
๑. สถิติการแจ้งเรื่องร้องทุกข์/เสนอความคิดเห็นจากประชาชน จำแนกตามช่องทางการร้องทุกข์ ๑๑๑๑



ลำดับที่	ช่องทางการติดต่อ	จำนวนการติดต่อ (ครั้ง)	ร้อยละ
๑	สายด่วนของรัฐบาล ๑๑๑๑	๒๗,๔๐๐	๘๘.๓๓
๒	ตู้ ปณ. ๑๑๑๑/ไปรษณีย์/โทรสาร	๑,๕๕๖	๕.๐๒
๓	เว็บไซต์ (www.1111.go.th)	๑,๑๐๘	๓.๕๗
๔	จุดบริการประชาชน ๑๑๑๑	๖๔๑	๒.๐๗
๕	โมบายแอปพลิเคชัน PSC 1111	๒๖๓	๐.๘๕
๖	สายตรงไทยนิยม	๕๐	๐.๑๖
รวมทั้งสิ้น		๓๑,๐๑๘	๑๐๐.๐๐

จากตารางแสดงสถิติการแจ้งเรื่องร้องทุกข์/เสนอความคิดเห็นดังกล่าวข้างต้นพบว่า ในไตรมาสที่ ๑ ของปีงบประมาณ พ.ศ. ๒๕๖๓ ประชาชนแจ้งเรื่องร้องทุกข์/เสนอความคิดเห็นผ่านช่องทางต่าง ๆ รวมทั้งสิ้น ๓๑,๐๑๘ ครั้ง โดยผ่านช่องทางสายด่วนของรัฐบาล ๑๑๑๑ มากที่สุด รองลงมา คือ ช่องทางตู้ ปณ. ๑๑๑๑/ไปรษณีย์/โทรสาร ช่องทางเว็บไซต์ (www.1111.go.th) ช่องทางจุดบริการประชาชน ๑๑๑๑ โมบายแอปพลิเคชัน PSC 1111 และสายตรงไทยนิยม ตามลำดับ

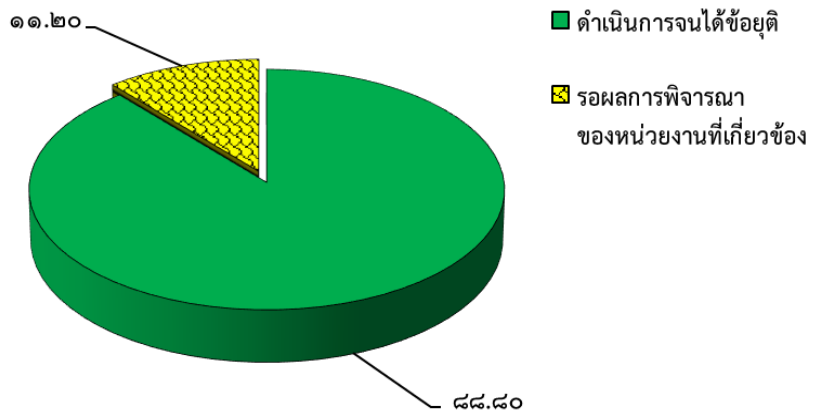
๒. สถิติเรื่องร้องทุกข์/เสนอความคิดเห็น เรียงตามลำดับประเภทเรื่องหลักที่มีการร้องทุกข์/เสนอความคิดเห็นมากที่สุด



ลำดับที่	ประเภทเรื่อง	จำนวนเรื่อง	ร้องทุกข์	เสนอความคิดเห็น
๑	สังคมและสวัสดิการ	๑๐,๑๓๑	๘,๒๗๗	๑,๘๕๔
๒	การเมือง-การปกครอง	๒,๐๒๒	๓๙๗	๑,๖๒๕
๓	เศรษฐกิจ	๑,๗๙๗	๑,๐๙๙	๖๙๘
๔	การร้องเรียนกล่าวโทษเจ้าหน้าที่ของรัฐ	๑,๕๘๐	๑,๕๘๔	๘๖
๕	กฎหมาย	๑,๐๒๐	๗๑๔	๓๐๖
๖	ทรัพยากรธรรมชาติและสิ่งแวดล้อม	๖๒๐	๔๔๐	๑๘๐
๗	พ.ร.บ. อำนาจความสะดวก	๒	๒	๐
รวมทั้งสิ้น		๑๗,๑๗๒	๑๒,๔๒๓	๔,๗๔๙
ร้อยละ		๑๐๐	๗๒.๓๔	๒๗.๖๖

หมายเหตุ : สำนักงานคณะกรรมการพัฒนาระบบราชการ ได้ขอใช้ช่องทาง ๑๑๑๑ ในการรับเรื่องร้องทุกข์จากประชาชนในส่วนที่เกี่ยวข้องกับงานบริการภาครัฐตามพระราชบัญญัติการอำนวยความสะดวกในการพิจารณาอนุญาตของทางราชการ พ.ศ. ๒๕๕๘ โดยได้กำหนดประเภทเรื่องนี้ขึ้นใหม่ เมื่อวันที่ ๒๑ กรกฎาคม พ.ศ. ๒๕๕๘

๓. ผลการดำเนินการเรื่องร้องทุกข์/เสนอความคิดเห็น



จากแผนภาพข้างต้น แสดงผลการดำเนินการเรื่องร้องทุกข์/เสนอความคิดเห็น ในไตรมาสที่ ๑ ของปีงบประมาณ พ.ศ. ๒๕๖๓ จากจำนวนเรื่องทั้งหมด ๑๗,๑๗๒ เรื่อง ดำเนินการจนได้ข้อยุติ จำนวน ๑๕,๒๔๘ เรื่อง คิดเป็นร้อยละ ๘๘.๘๐ และรอผลการพิจารณาของหน่วยงานที่เกี่ยวข้อง จำนวน ๑,๙๒๔ เรื่อง คิดเป็นร้อยละ ๑๑.๒๐

๔. ประเภทเรื่องที่ประชาชนร้องทุกข์/แสดงความคิดเห็นมากที่สุด ๑๐ ลำดับแรก

ลำดับที่	ประเภทเรื่อง	ประเภทเรื่อง (โดยส่วนใหญ่เป็นกรณี ดังนี้)	จำนวนเรื่อง	ดำเนินการจนได้ข้อยุติ	อยู่ระหว่างดำเนินการ
๑	เสียงรบกวน/สิ้นเสียงเตือน	- ขอให้แก้ไขปัญหามลภาวะทางเสียงจากสถานบันเทิง สถานประกอบการ ร้านอาหาร บ้านเรือน วิทยุคมนาคมกลุ่มแข่งขันรถจักรยานยนต์เสียงดังรบกวน และสุนัขจรจัด	๑,๓๗๓	๑,๓๔๓	๓๐
๒	การเสนอความคิดเห็นเกี่ยวกับนโยบายและโครงการของรัฐ	- ขอให้ปรับเปลี่ยนหลักเกณฑ์การลงทะเบียนมาตรการส่งเสริมการท่องเที่ยวในประเทศ “ชิมช้อปใช้” ให้มีความง่าย สะดวก และรวดเร็ว เช่น ขั้นตอนการลงทะเบียนค่อนข้างยุ่งยากซับซ้อน เว็บไซต์ไม่เสถียร ไม่รองรับกับจำนวนผู้ใช้งาน ประชาชนบางส่วนไม่มีโทรศัพท์สมาร์ทโฟน ทำให้เสียสิทธิในการเข้าร่วมโครงการฯ และควรประชาสัมพันธ์เกี่ยวกับเงื่อนไขของโครงการฯ ให้ทราบโดยทั่วถึง เพื่อเป็นการอำนวยความสะดวกให้ประชาชน - ขอให้เร่งจ่ายเงินช่วยเหลือโครงการสนับสนุนต้นทุนการผลิตให้เกษตรกรผู้ปลูกข้าวนาปี ปีการผลิต ๒๕๖๒/๒๕๖๓ - ขอให้เร่งจ่ายเงินชดเชยตามโครงการประกันรายได้เกษตรกรชาวสวนปาล์มน้ำมัน ปี ๒๕๖๒/๒๕๖๓	๑,๒๗๓	๑,๑๙๖	๗๗

ลำดับ ที่	ประเภทเรื่อง	ประเภทเรื่อง (โดยส่วนใหญ่เป็นกรณี ดังนี้)	จำนวนเรื่อง	ดำเนินการ จนได้ข้อยุติ	อยู่ระหว่าง ดำเนินการ
๓	ไฟฟ้า	- ขอให้แก้ไขปัญหากระแสไฟฟ้าขัดข้อง - ขอให้ซ่อมแซมไฟฟ้าส่องสว่างริมทาง หม้อแปลงไฟฟ้า สายไฟฟ้า และเสาไฟฟ้า - ขอให้ขยายเขตการให้บริการไฟฟ้า	๗๒๕	๖๘๙	๓๖
๔	บ่อนการพนัน	แจ้งเบาะแสการลักลอบเปิดบ่อน และเล่นการพนัน ประเภทไพ่ ไฮโล ตู๋ม้า ตู๋สล๊อต บาคาร่า ถั่ว ไก่ชน โຕະສຸນິກເກອຽร์ พนันทายผลฟุตบอล หวยจับยี่กี และสลากกินรวบ	๕๔๗	๕๓๘	๙
๕	น้ำประปา	- ขอให้แก้ไขปัญหาน้ำประปาไม่ไหล ไหลอ่อน - ขอให้แก้ไขปัญหาน้ำประปาไม่มีคุณภาพ มีลักษณะเป็นสีขุ่น - ขอให้ขยายเขตการให้บริการน้ำประปา - ขอให้ซ่อมแซมท่อน้ำประปา	๔๓๙	๔๑๙	๒๐
๖	ยาเสพติด	แจ้งเบาะแสการลักลอบจำหน่าย และเสพ ยาเสพติด ประเภทยาบ้า ยาไอซ์ กัญชา และใบกระท่อม	๔๓๔	๔๒๗	๗
๗	โทรศัพท์	- ขอให้ปรับปรุงระบบการให้บริการ ทางโทรศัพท์ของสำนักงานขนส่งจังหวัด สำนักงานตรวจคนเข้าเมือง สำนักงานตำรวจ แห่งชาติ หมายเลขสายด่วน ๑๙๑ และ หมายเลขสายด่วน ๑๓๒๓ ของกระทรวง สาธารณสุข - ขอชมเชยศูนย์บริการข้อมูลภาครัฐเพื่อ ประชาชน หมายเลขสายด่วน ๑๑๑๑ กด ๒ และกด ๐	๔๓๑	๔๐๗	๒๔
๘	กลิ่น	ขอให้แก้ไขปัญหากลิ่นเหม็นรบกวนจากสถาน ประกอบการ การพนันสารเคมี การเผาขยะ การเลี้ยงสัตว์ การสูบบุหรี่ และการปล่อยน้ำเสีย ลงท่อระบายน้ำ และการทิ้งขยะ	๔๒๙	๔๑๓	๑๖
๙	จัดระเบียบการจราจร	- ขอให้แก้ไขปัญหาคารจรจรติดขัด - ขอให้จัดระเบียบและแก้ไขปัญหาคาร จรจรยนต์ส่วนบุคคล รถจักรยานยนต์ รถยนต์รับจ้างสาธารณะ (แท็กซี่) รถตู้โดยสาร ปรับอากาศร่วมบริการกีดขวางการจราจร - ขอให้จัดสรรเจ้าหน้าที่ตำรวจลงตรวจพื้นที่ เพื่อกวาดล้างวินัยจราจร	๔๒๒	๔๒๐	๒
๑๐	ถนน	- ขอให้ปรับปรุงซ่อมแซม/ก่อสร้างถนน พื้นผิวถนน สะพานกัลบรถ บาทวิถี ทีเสี้ยน แบ่งช่องการจราจร ขยายช่องทางจราจร ไฟฟ้าส่องสว่างริมทาง และติดตั้งป้าย สัญลักษณ์จราจร	๔๑๒	๓๗๓	๓๙

จากตารางข้างต้นประชาชนร้องทุกข์/เสนอความคิดเห็น ในประเภทเรื่องต่าง ๆ มากที่สุด ได้แก่ เสียงรบกวน/สิ้นสระเทือน รองลงมาคือ การเสนอความคิดเห็นเกี่ยวกับนโยบายและโครงการของรัฐ ไฟฟ้าบ่อนการพนัน และน้ำประปา ตามลำดับ

๕. สถิติเรื่องร้องทุกข์/เสนอความคิดเห็นและผลการดำเนินการของหน่วยงาน (ไม่รวมองค์กรปกครองส่วนท้องถิ่นและจังหวัด) เรียงตามลำดับหน่วยงานที่ได้รับการประสานงานเรื่องร้องทุกข์/เสนอความคิดเห็นมากที่สุด (ข้อมูล ณ วันที่ ๖ มกราคม ๒๕๖๓)

ลำดับที่	กรม/สำนักงาน	รวมทั้งสิ้น		ดำเนินการจนได้ข้อยุติ		วัตถุประสงค์การประสานงาน			
		จำนวน (เรื่อง)	ร้อยละ	จำนวน (เรื่อง)	ร้อยละ	เพื่อทราบ		เพื่อพิจารณา	
						จำนวน (เรื่อง)	ร้อยละ	จำนวน (เรื่อง)	ร้อยละ
๑	กระทรวง	๒,๗๖๓	๕๐.๕๙	๒,๑๑๙	๗๖.๖๙	๑,๙๑๔	๖๙.๒๗	๘๔๙	๓๐.๗๓
๑.๑	กระทรวงการคลัง	๕๓๙	๙.๘๗	๔๙๐	๙๐.๙๑	๔๖๕	๘๖.๒๗	๗๔	๑๓.๗๓
๑.๒	กระทรวงคมนาคม	๓๘๗	๗.๐๙	๓๔๗	๘๙.๖๖	๓๓๗	๘๗.๐๘	๕๐	๑๒.๙๒
๑.๓	กระทรวงมหาดไทย (หมายเหตุ : เฉพาะในส่วน ของกรมส่งเสริม การปกครองท้องถิ่น มีจำนวน ๖๖ เรื่อง)	๒๘๕	๕.๒๒	๑๖๙	๕๙.๓๐	๑๔๕	๕๐.๘๘	๑๔๐	๔๙.๑๒
๑.๔	กระทรวงเกษตร และสหกรณ์	๒๕๐	๔.๕๘	๑๖๕	๖๖.๐๐	๑๒๔	๔๙.๖๐	๑๒๖	๕๐.๔๐
๑.๕	กระทรวงสาธารณสุข	๒๒๓	๔.๐๘	๑๙๑	๘๕.๖๕	๑๘๒	๘๑.๖๑	๔๑	๑๘.๓๙
๑.๖	กระทรวงแรงงาน	๒๐๔	๓.๗๓	๑๕๒	๗๔.๕๑	๑๓๖	๖๖.๖๗	๖๘	๓๓.๓๓
๑.๗	กระทรวงการพัฒนาสังคม และความมั่นคงของมนุษย์	๑๙๔	๓.๕๕	๑๔๖	๗๕.๒๖	๑๓๒	๖๘.๐๔	๖๒	๓๑.๙๖
๑.๘	กระทรวงศึกษาธิการ	๑๒๗	๒.๓๒	๘๕	๖๖.๙๓	๗๒	๕๖.๖๙	๕๕	๔๓.๓๑
๑.๙	กระทรวงยุติธรรม	๙๗	๑.๗๘	๕๓	๕๔.๖๔	๔๓	๔๔.๓๓	๕๔	๕๕.๖๗
๑.๑๐	สำนักนายกรัฐมนตรี	๙๐	๑.๖๕	๕๕	๖๑.๑๑	๔๖	๕๑.๑๑	๔๔	๔๘.๘๙
๑.๑๑	กระทรวงทรัพยากร ธรรมชาติและสิ่งแวดล้อม	๘๒	๑.๕๐๑	๔๔	๕๓.๖๖	๓๘	๔๖.๓๔	๔๔	๕๓.๖๖
๑.๑๒	กระทรวงพาณิชย์	๖๔	๑.๑๗	๕๙	๙๒.๑๙	๕๑	๗๙.๖๙	๑๓	๒๐.๓๑
๑.๑๓	กระทรวงการอุดมศึกษา วิทยาศาสตร์ วิจัย และนวัตกรรม	๔๙	๐.๙๐	๓๒	๖๕.๓๑	๓๑	๖๓.๒๗	๑๘	๓๖.๗๓
๑.๑๔	กระทรวงดิจิทัล เพื่อเศรษฐกิจและสังคม	๔๙	๐.๙๐	๔๔	๘๙.๘๐	๔๔	๘๙.๘๐	๕	๑๐.๒๐
๑.๑๕	กระทรวงกลาโหม	๓๙	๐.๗๑	๓๒	๘๒.๐๕	๒๕	๖๔.๑๐	๑๔	๓๕.๙๐
๑.๑๖	กระทรวงอุตสาหกรรม	๒๔	๐.๔๔	๑๕	๖๒.๕๐	๙	๓๗.๕๐	๑๕	๖๒.๕๐
๑.๑๗	กระทรวงพลังงาน	๒๔	๐.๔๔	๑๗	๗๐.๘๓	๑๓	๕๔.๑๗	๑๑	๔๕.๘๓
๑.๑๘	กระทรวงวัฒนธรรม	๑๕	๐.๒๗๕	๑๑	๗๓.๓๓	๑๐	๖๖.๖๗	๕	๓๓.๓๓
๑.๑๙	กระทรวงการท่องเที่ยว และกีฬา	๑๓	๐.๒๓๗	๙	๖๙.๒๓	๘	๖๑.๕๔	๕	๓๘.๔๖
๑.๒๐	กระทรวงการต่างประเทศ	๘	๐.๑๔๗	๓	๓๗.๕๐	๓	๓๗.๕๐	๕	๖๒.๕๐

ลำดับ ที่	กรม/สำนักงาน	รวมทั้งสิ้น		ดำเนินการจนได้ข้อยุติ		วัตถุประสงค์การประสานงาน			
		จำนวน (เรื่อง)	ร้อยละ	จำนวน (เรื่อง)	ร้อยละ	เพื่อทราบ		เพื่อพิจารณา	
						จำนวน (เรื่อง)	ร้อยละ	จำนวน (เรื่อง)	ร้อยละ
๒	หน่วยงานอื่น	๑,๔๗๖	๒๗.๐๒	๑,๓๐๐	๘๘.๐๘	๑,๒๗๕	๘๖.๓๘	๒๐๑	๑๓.๖๒
๒.๑	สำนักงานตำรวจแห่งชาติ	๑,๒๕๖	๒๓.๐๐	๑,๑๒๗	๘๙.๗๓	๑,๑๒๓	๘๙.๔๑	๑๓๓	๑๐.๕๙
๒.๒	สำนักงานคณะกรรมการ กิจการกระจายเสียง กิจการโทรทัศน์ และกิจการโทรคมนาคม แห่งชาติ	๔๖	๐.๘๔๒	๓๙	๘๔.๗๘	๓๐	๖๕.๒๒	๑๖	๓๔.๗๘
๒.๓	สำนักงานพระพุทธศาสนา แห่งชาติ	๓๖	๐.๖๕๙	๒๖	๗๒.๒๒	๒๔	๖๖.๖๗	๑๒	๓๓.๓๓
๒.๔	ธนาคารแห่งประเทศไทย	๓๓	๐.๖๐๔	๓๑	๙๓.๙๔	๒๖	๗๘.๗๙	๗	๒๑.๒๑
๒.๕	สำนักงานเลขาธิการ สภาผู้แทนราษฎร	๒๐	๐.๓๗	๒๐	๑๐๐.๐๐	๑๙	๙๕.๐๐	๑	๕.๐๐
๒.๖	สำนักงานคณะกรรมการ กำกับและส่งเสริมการ ประกอบธุรกิจประกันภัย	๑๗	๐.๓๑๑	๘	๔๗.๐๖	๖	๓๕.๒๙	๑๑	๖๔.๗๑
๒.๗	สำนักงานอัยการสูงสุด	๑๐	๐.๑๘๓	๘	๘๐.๐๐	๘	๘๐.๐๐	๒	๒๐.๐๐
๒.๘	สำนักงานกองทุนหมู่บ้าน และชุมชนเมืองแห่งชาติ	๘	๐.๑๔๗	๕	๖๒.๕๐	๕	๖๒.๕๐	๓	๓๗.๕๐
๒.๙	สำนักงานศาลยุติธรรม	๗	๐.๑๓	๖	๘๕.๗๑	๖	๘๕.๗๑	๑	๑๔.๒๙
๒.๑๐	สำนักงานการบินพลเรือน แห่งประเทศไทย	๔	๐.๐๗๒	๒	๕๐.๐๐	๒	๕๐.๐๐	๒	๕๐.๐๐
๒.๑๑	สภาพนายความ ในพระบรมราชูปถัมภ์	๔	๐.๐๗๒	๓	๗๕.๐๐	๒	๕๐.๐๐	๒	๕๐.๐๐
๒.๑๒	สำนักงานคณะกรรมการ ป้องกันและปราบปราม การทุจริตในภาครัฐ	๓	๐.๐๕๔	๑	๓๓.๓๓	๑	๓๓.๓๓	๒	๖๖.๖๗
๒.๑๓	สำนักงานป้องกันและ ปราบปรามการฟอกเงิน	๓	๐.๐๕๔	๒	๖๖.๖๗	๒	๖๖.๖๗	๑	๓๓.๓๓
๒.๑๔	กองอำนวยการรักษาความ มั่นคงภายในราชอาณาจักร	๓	๐.๐๕๔	๐	๐.๐๐	๐	๐.๐๐	๓	๑๐๐.๐๐
๒.๑๕	สภาอากาศไทย	๓	๐.๐๕๔	๓	๑๐๐.๐๐	๓	๑๐๐.๐๐	๐	๐.๐๐
๒.๑๖	สำนักงานคณะกรรมการ การเลือกตั้ง	๓	๐.๐๕๔	๓	๑๐๐.๐๐	๓	๑๐๐.๐๐	๐	๐.๐๐
๒.๑๗	สำนักงานคณะกรรมการ ป้องกันและปราบปราม การทุจริตแห่งชาติ	๓	๐.๐๕๔	๓	๑๐๐.๐๐	๓	๑๐๐.๐๐	๐	๐.๐๐
๒.๑๘	สำนักงานผู้ตรวจการ แผ่นดิน	๒	๐.๐๓๖	๒	๑๐๐.๐๐	๒	๑๐๐.๐๐	๐	๐.๐๐
๒.๑๙	สำนักพระราชวัง	๒	๐.๐๓๖	๒	๑๐๐.๐๐	๒	๑๐๐.๐๐	๐	๐.๐๐
๒.๒๐	สำนักเลขาธิการวุฒิสภา ปฏิบัติหน้าที่สำนักงาน เลขาธิการสภานิติบัญญัติ แห่งชาติ	๒	๐.๐๓๖	๒	๑๐๐.๐๐	๒	๑๐๐.๐๐	๐	๐.๐๐

๒.๒๑ สำนักงาน...

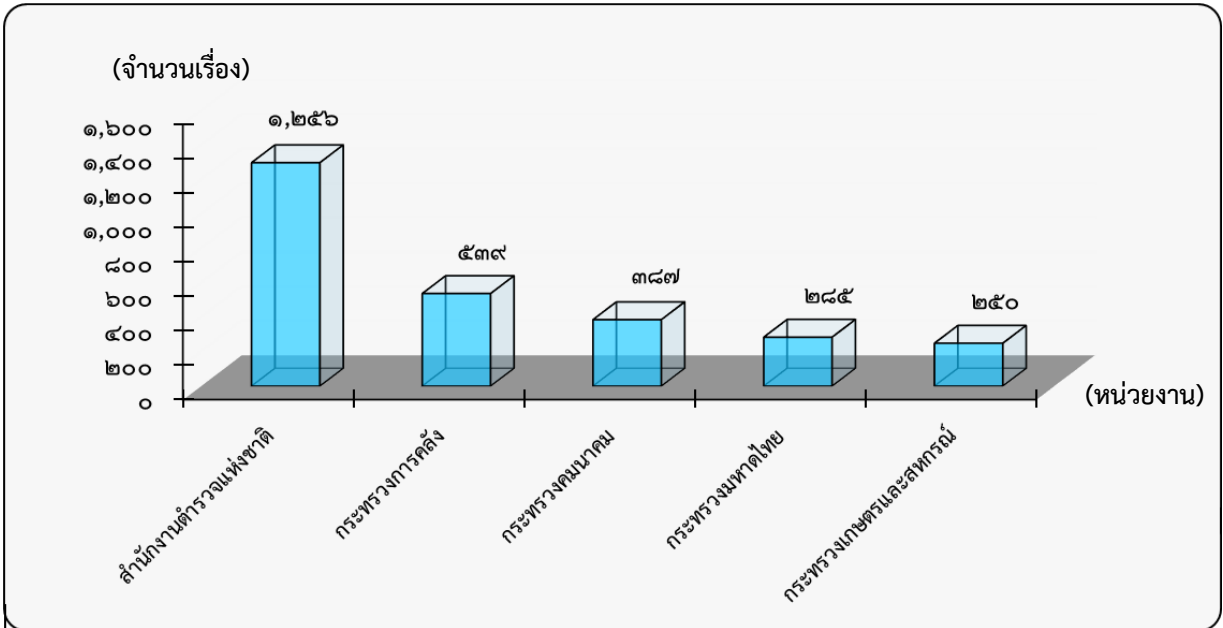
ลำดับ ที่	กรม/สำนักงาน	รวมทั้งสิ้น		ดำเนินการจนได้ข้อยุติ		วัตถุประสงค์การประสานงาน			
		จำนวน (เรื่อง)	ร้อยละ	จำนวน (เรื่อง)	ร้อยละ	เพื่อทราบ		เพื่อพิจารณา	
						จำนวน (เรื่อง)	ร้อยละ	จำนวน (เรื่อง)	ร้อยละ
๒.๒๑	สำนักงานคณะกรรมการ กำกับหลักทรัพย์ และตลาดหลักทรัพย์	๒	๐.๐๓๖	๑	๕๐.๐๐	๐	๐.๐๐	๒	๑๐๐.๐๐
๒.๒๒	บริษัท ระบบขนส่งมวลชน กรุงเทพ จำกัด (มหาชน)	๒	๐.๐๓๖	๒	๑๐๐.๐๐	๒	๑๐๐.๐๐	๐	๐.๐๐
๒.๒๓	สำนักงานคณะกรรมการ นโยบายเขตพัฒนาพิเศษ ภาคตะวันออก	๑	๐.๐๑๘	๑	๑๐๐.๐๐	๑	๑๐๐.๐๐	๐	๐.๐๐
๒.๒๔	สำนักงานกองทุนฟื้นฟู และพัฒนาเกษตรกร	๑	๐.๐๑๘	๐	๐.๐๐	๐	๐.๐๐	๑	๑๐๐.๐๐
๒.๒๕	สำนักงานคณะกรรมการ กำกับกิจการพลังงาน	๑	๐.๐๑๘	๐	๐.๐๐	๐	๐.๐๐	๑	๑๐๐.๐๐
๒.๒๖	กองงานในพระองค์ สมเด็จพระกนิษฐาธิราชเจ้า กรมสมเด็จพระเทพ รัตนราชสุดาฯ สยามบรมราชกุมารี	๑	๐.๐๑๘	๑	๑๐๐.๐๐	๑	๑๐๐.๐๐	๐	๐.๐๐
๒.๒๗	สำนักงานคณะกรรมการ กลางอิสลามแห่งประเทศไทย	๑	๐.๐๑๘	๐	๐.๐๐	๐	๐.๐๐	๑	๑๐๐.๐๐
๒.๒๘	สำนักงานการตรวจเงิน แผ่นดิน	๑	๐.๐๑๘	๑	๑๐๐.๐๐	๑	๑๐๐.๐๐	๐	๐.๐๐
๒.๒๙	สำนักงานคณะกรรมการ สิทธิมนุษยชนแห่งชาติ	๑	๐.๐๑๘	๑	๑๐๐.๐๐	๑	๑๐๐.๐๐	๐	๐.๐๐
๓	รัฐวิสาหกิจ/หน่วยงาน ในกำกับกระทรวง	๑,๒๒๓	๒๒.๓๙	๑,๑๕๐	๙๔.๐๓	๙๑๗	๗๔.๙๘	๓๐๖	๒๕.๐๒
๓.๑	รัฐวิสาหกิจ/หน่วยงาน ในกำกับกระทรวงมหาดไทย	๒๘๓	๕.๑๘๑	๒๗๐	๙๕.๔๑	๒๒๑	๗๘.๐๙	๖๒	๒๑.๙๑
๓.๑.๑	การประปาส่วนภูมิภาค	๑๐๑	๑.๘๕	๙๙	๙๘.๐๒	๘๐	๗๙.๒๑	๒๑	๒๐.๗๙
๓.๑.๒	การไฟฟ้าส่วนภูมิภาค	๙๑	๑.๖๗	๘๒	๙๐.๑๑	๖๐	๖๕.๙๓	๓๑	๓๔.๐๗
๓.๑.๓	การไฟฟ้านครหลวง	๕๖	๑.๐๒	๕๖	๑๐๐.๐๐	๕๑	๙๑.๐๗	๕	๘.๙๓
๓.๑.๔	การประปานครหลวง	๓๕	๐.๖๔	๓๓	๙๔.๒๙	๓๐	๘๕.๗๑	๕	๑๔.๒๙
๓.๒	รัฐวิสาหกิจ/หน่วยงาน ในกำกับกระทรวงการคลัง	๒๖๙	๔.๙๓	๒๕๗	๙๕.๕๔	๑๑๘	๔๓.๘๗	๑๕๑	๕๖.๑๓
๓.๒.๑	ธนาคารออมสิน	๗๗	๑.๔๑	๗๕	๙๗.๔๐	๒๘	๓๖.๓๖	๔๙	๖๓.๖๔
๓.๒.๒	ธนาคาร กรุงไทย จำกัด (มหาชน)	๗๔	๑.๓๖	๗๔	๑๐๐.๐๐	๓๖	๔๘.๖๕	๓๘	๕๑.๓๕
๓.๒.๓	ธนาคารเพื่อการเกษตร และสหกรณ์การเกษตร	๕๒	๐.๙๕๒	๔๗	๙๐.๓๘	๙	๑๑.๓๑	๔๓	๘๒.๖๙
๓.๒.๔	สำนักงานสลาก กินแบ่งรัฐบาล	๓๑	๐.๕๖๘	๓๑	๑๐๐.๐๐	๒๗	๘๗.๑๐	๔	๑๒.๙๐
๓.๒.๕	ธนาคารอาคารสงเคราะห์	๑๓	๐.๒๓๗	๑๓	๑๐๐.๐๐	๘	๖๑.๕๔	๕	๓๘.๔๖
๓.๒.๖	กองทุนเงินให้กู้ยืม เพื่อการศึกษา	๘	๐.๑๔๗	๕	๖๒.๕๐	๓	๓๗.๕๐	๕	๖๒.๕๐

๓.๒.๗ ธนาคาร...

ลำดับ ที่	กรม/สำนักงาน	รวมทั้งสิ้น		ดำเนินการจนได้ข้อยุติ		วัตถุประสงค์การประสานงาน			
		จำนวน (เรื่อง)	ร้อยละ	จำนวน (เรื่อง)	ร้อยละ	เพื่อทราบ		เพื่อพิจารณา	
						จำนวน (เรื่อง)	ร้อยละ	จำนวน (เรื่อง)	ร้อยละ
๓.๒.๗	ธนาคารพัฒนาวิสาหกิจ ขนาดกลางและขนาดย่อม แห่งประเทศไทย	๗	๐.๑๓	๗	๑๐๐.๐๐	๓	๔๒.๘๖	๔	๕๗.๑๔
๓.๒.๘	กองทุนการออมแห่งชาติ	๓	๐.๐๕๔	๒	๖๖.๖๗	๒	๖๖.๖๗	๑	๓๓.๓๓
๓.๒.๙	กองทุนบำเหน็จบำนาญ ข้าราชการ	๓	๐.๐๕๔	๓	๑๐๐.๐๐	๒	๖๖.๖๗	๑	๓๓.๓๓
๓.๒.๑๐	บริษัทบริหารสินทรัพย์ กรุงเทพพาณิชย์ จำกัด	๑	๐.๐๑๘	๐	๐.๐๐	๐	๐.๐๐	๑	๑๐๐.๐๐
๓.๓	รัฐวิสาหกิจ/หน่วยงาน ในกำกับกระทรวงคมนาคม	๒๔๕	๔.๔๙	๒๒๖	๙๒.๒๔	๒๒๒	๙๐.๖๑	๒๓	๙.๓๙
๓.๓.๑	องค์การขนส่งมวลชน กรุงเทพ	๑๓๗	๒.๕๑๐	๑๓๓	๙๗.๐๘	๑๓๑	๙๕.๖๒	๖	๔.๓๘
๓.๓.๒	การรถไฟแห่งประเทศไทย	๔๗	๐.๘๖๑	๓๙	๘๒.๙๘	๓๙	๘๒.๙๘	๘	๑๗.๐๒
๓.๓.๓	บริษัท ขนส่ง จำกัด	๑๘	๐.๓๓	๑๘	๑๐๐.๐๐	๑๘	๑๐๐.๐๐	๐	๐.๐๐
๓.๓.๔	การทางพิเศษ แห่งประเทศไทย	๑๗	๐.๓๑๑	๑๖	๙๔.๑๒	๑๔	๘๒.๓๕	๓	๑๗.๖๕
๓.๓.๕	การรถไฟฟ้ามหานคร แห่งประเทศไทย	๑๓	๐.๒๓๗	๑๒	๙๒.๓๑	๑๒	๙๒.๓๑	๑	๗.๖๙
๓.๓.๖	บริษัท ท่าอากาศยานไทย จำกัด (มหาชน)	๑๐	๐.๑๘๓	๖	๖๐.๐๐	๖	๖๐.๐๐	๔	๔๐.๐๐
๓.๓.๗	การทำเรือแห่งประเทศไทย	๒	๐.๐๓๖	๑	๕๐.๐๐	๑	๕๐.๐๐	๑	๕๐.๐๐
๓.๓.๘	บริษัท วิทยุการบิน แห่งประเทศไทย จำกัด	๑	๐.๐๑๘	๑	๑๐๐.๐๐	๑	๑๐๐.๐๐	๐	๐.๐๐
๓.๔	รัฐวิสาหกิจ/หน่วยงาน ในกำกับกระทรวงยุติธรรม	๑๘๙	๓.๔๖	๑๘๙	๑๐๐.๐๐	๑๘๘	๙๙.๔๗	๑	๐.๕๓
๓.๔.๑	สำนักงานคณะกรรมการ ป้องกันและปราบปราม ยาเสพติด	๑๘๙	๓.๔๖	๑๘๙	๑๐๐.๐๐	๑๘๘	๙๙.๔๗	๑	๐.๕๓
๓.๕	รัฐวิสาหกิจ/หน่วยงาน ในกำกับกระทรวงดิจิทัล เพื่อเศรษฐกิจและสังคม	๑๑๑	๒.๐๓	๙๙	๘๙.๑๙	๘๓	๗๔.๗๗	๒๘	๒๕.๒๓
๓.๕.๑	บริษัท ทีโอที จำกัด (มหาชน)	๖๓	๑.๑๕	๖๑	๙๖.๘๓	๕๖	๗๓.๐๒	๑๗	๒๖.๙๘
๓.๕.๒	บริษัท ไปรษณีย์ไทย จำกัด	๔๘	๐.๘๘	๓๘	๗๙.๑๗	๓๗	๗๗.๐๘	๑๑	๒๒.๙๒
๓.๖	รัฐวิสาหกิจ/หน่วยงาน ในกำกับกระทรวงแรงงาน	๕๖	๑.๐๒	๕๒	๙๒.๘๖	๓๙	๖๙.๖๔	๑๗	๓๐.๓๖
๓.๖.๑	สำนักงานประกันสังคม	๕๖	๑.๐๒	๕๒	๙๒.๘๖	๓๙	๖๙.๖๔	๑๗	๓๐.๓๖
๓.๗	รัฐวิสาหกิจ/หน่วยงาน ในกำกับกระทรวงการ พัฒนาสังคม และความมั่นคงของมนุษย์	๒๒	๐.๔๐๓	๒๐	๙๐.๙๑	๑๓	๕๙.๐๙	๙	๔๐.๙๑
๓.๗.๑	การเคหะแห่งชาติ	๒๒	๐.๔๐๓	๒๐	๙๐.๙๑	๑๓	๕๙.๐๙	๙	๔๐.๙๑

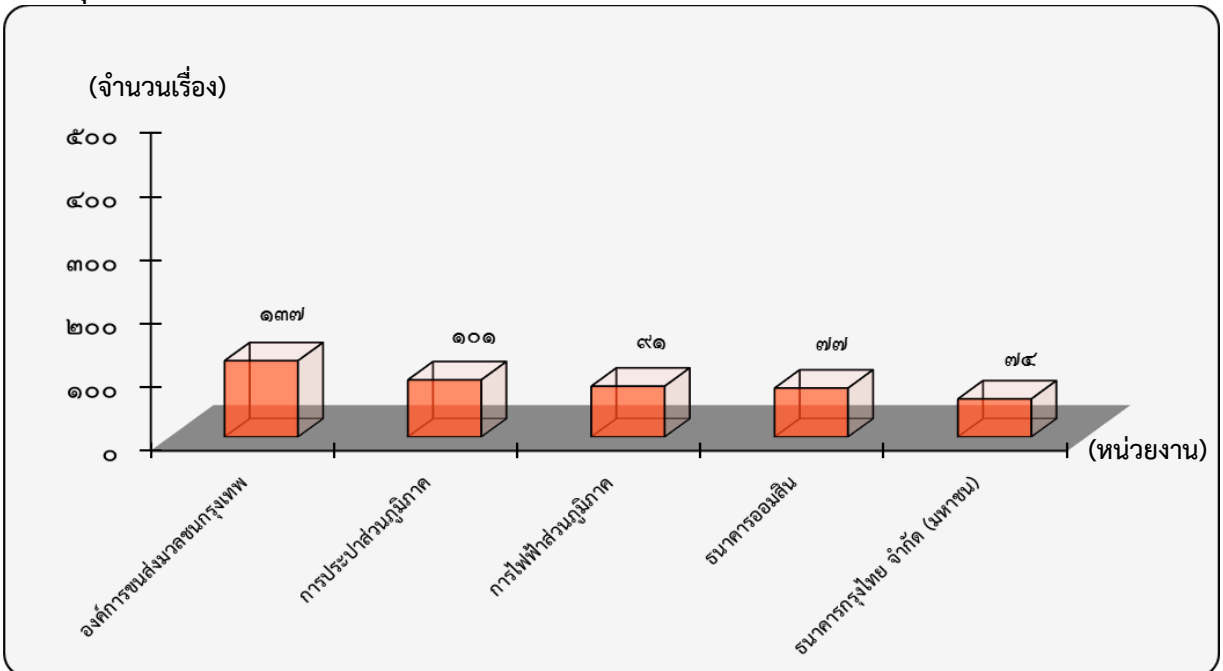
ลำดับ ที่	กรม/สำนักงาน	รวมทั้งสิ้น		ดำเนินการจนได้ข้อยุติ		วัตถุประสงค์การประสานงาน			
		จำนวน (เรื่อง)	ร้อยละ	จำนวน (เรื่อง)	ร้อยละ	เพื่อทราบ		เพื่อพิจารณา	
						จำนวน (เรื่อง)	ร้อยละ	จำนวน (เรื่อง)	ร้อยละ
๓.๘	รัฐวิสาหกิจ/หน่วยงาน ในกำกับกระทรวง สาธารณสุข	๑๖	๐.๒๙๓	๑๔	๘๗.๕๐	๑๐	๖๒.๕๐	๖	๓๗.๕๐
๓.๘.๑	สำนักงานหลักประกัน สุขภาพแห่งชาติ	๑๕	๐.๒๗๕	๑๓	๘๖.๖๗	๙	๖๐.๐๐	๖	๔๐.๐๐
๓.๘.๒	สถาบันการแพทย์ฉุกเฉิน แห่งชาติ	๑	๐.๐๑๘	๑	๑๐๐.๐๐	๑	๑๐๐.๐๐	๐	๐.๐๐
๓.๙	รัฐวิสาหกิจ/หน่วยงาน ในกำกับกระทรวงการ ท่องเที่ยวและกีฬา	๑๓	๐.๒๓๗	๑๓	๑๐๐.๐๐	๑๓	๑๐๐.๐๐	๐	๐.๐๐
๓.๙.๑	การท่องเที่ยว แห่งประเทศไทย	๑๑	๐.๒๐๑	๑๑	๑๐๐.๐๐	๑๑	๑๐๐.๐๐	๐	๐.๐๐
๓.๙.๒	การกีฬาแห่งประเทศไทย	๒	๐.๐๓๖	๒	๑๐๐.๐๐	๒	๑๐๐.๐๐	๐	๐.๐๐
๓.๑๐	รัฐวิสาหกิจ/หน่วยงาน ในกำกับกระทรวงเกษตร และสหกรณ์	๗	๐.๑๓	๕	๗๑.๔๓	๕	๗๑.๔๓	๒	๒๘.๕๗
๓.๑๐.๑	การยางแห่งประเทศไทย	๗	๐.๑๓	๕	๗๑.๔๓	๕	๗๑.๔๓	๒	๒๘.๕๗
๓.๑๑	รัฐวิสาหกิจ/หน่วยงาน ในกำกับกระทรวงพลังงาน	๔	๐.๐๗๒	๑	๒๕.๐๐	๑	๒๕.๐๐	๓	๗๕.๐๐
๓.๑๑.๑	การไฟฟ้าฝ่ายผลิต แห่งประเทศไทย	๒	๐.๐๓๖	๐	๐.๐๐	๐	๐.๐๐	๒	๑๐๐.๐๐
๓.๑๑.๒	บริษัท ปตท. จำกัด (มหาชน)	๒	๐.๐๓๖	๑	๕๐.๐๐	๑	๕๐.๐๐	๑	๕๐.๐๐
๓.๑๒	รัฐวิสาหกิจ/หน่วยงาน ในกำกับสำนักนายกรัฐมนตรี	๓	๐.๐๕๔	๒	๖๖.๖๗	๒	๖๖.๖๗	๑	๓๓.๓๓
๓.๑๒.๑	สำนักงานคณะกรรมการ ส่งเสริมการลงทุน	๑	๐.๐๑๘	๐	๐.๐๐	๐	๐.๐๐	๑	๑๐๐.๐๐
๓.๑๒.๒	สำนักงานส่งเสริมวิสาหกิจ ขนาดกลางและขนาดย่อม	๒	๐.๐๓๖	๒	๑๐๐.๐๐	๒	๑๐๐.๐๐	๐	๐.๐๐
๓.๑๓	รัฐวิสาหกิจ/หน่วยงาน ในกำกับกระทรวงกลาโหม	๓	๐.๐๕๔	๒	๖๖.๖๗	๒	๖๖.๖๗	๑	๓๓.๓๓
๓.๑๓.๑	องค์การสงเคราะห์ ทหารผ่านศึกในพระบรม ราชูปถัมภ์	๓	๐.๐๕๔	๒	๖๖.๖๗	๒	๖๖.๖๗	๑	๓๓.๓๓
๓.๑๔	รัฐวิสาหกิจ/หน่วยงาน ในกำกับ กระทรวงศึกษาธิการ	๒	๐.๐๓๖	๐	๐.๐๐	๐	๐.๐๐	๒	๑๐๐.๐๐
๓.๑๔.๑	สำนักงานเลขาธิการคุรุสภา	๑	๐.๐๑๘	๐	๐.๐๐	๐	๐.๐๐	๑	๑๐๐.๐๐
๓.๑๔.๒	สถาบันส่งเสริมการสอน วิทยาศาสตร์และเทคโนโลยี	๑	๐.๐๑๘	๐	๐.๐๐	๐	๐.๐๐	๑	๑๐๐.๐๐
รวมทั้งสิ้น		๕,๔๖๒	๑๐๐.๐๐	๔,๕๖๙	๘๓.๖๕	๔,๑๐๖	๗๕.๑๗	๑,๓๕๖	๒๘.๘๓

แผนภาพแสดงหน่วยงานที่ได้รับการประสานงานเรื่องร้องทุกข์/เสนอความคิดเห็นมากที่สุด (๕ ลำดับแรก)



จากตารางแสดงสถิติเรื่องร้องทุกข์/เสนอความคิดเห็นและแผนภาพข้างต้นพบว่า ในไตรมาสที่ ๑ ของปีงบประมาณ พ.ศ. ๒๕๖๓ หน่วยงานต่าง ๆ ได้รับการประสานงานเรื่องร้องทุกข์/เสนอความคิดเห็น รวมทั้งสิ้น ๕,๘๖๒ เรื่อง โดยเรียงตามลำดับจากหน่วยงานที่ได้รับการประสานงานมากที่สุด ได้แก่ สำนักงานตำรวจแห่งชาติ รองลงมาคือ กระทรวงการคลัง กระทรวงคมนาคม กระทรวงมหาดไทย และกระทรวงเกษตรและสหกรณ์ ตามลำดับ

แผนภาพแสดงหน่วยงานประเภทรัฐวิสาหกิจที่ได้รับการประสานงานเรื่องร้องทุกข์/เสนอความคิดเห็นมากที่สุด (๕ ลำดับแรก)



จากตารางแสดงสถิติเรื่องร้องทุกข์/เสนอความคิดเห็นและแผนภาพข้างต้นพบว่า ในไตรมาสที่ ๑ ของปีงบประมาณ พ.ศ. ๒๕๖๓ รัฐวิสาหกิจที่ได้รับการประสานงานเรื่องร้องทุกข์/เสนอความคิดเห็นมากที่สุด ได้แก่ องค์การขนส่งมวลชนกรุงเทพ รองลงมาคือ การประปาส่วนภูมิภาค การไฟฟ้าส่วนภูมิภาค ธนาคารออมสิน และธนาคารกรุงไทย จำกัด (มหาชน) ตามลำดับ

๖. สถิติเรื่องร้องทุกข์/เสนอความคิดเห็นและผลการดำเนินการขององค์กรปกครองส่วนท้องถิ่น (อปท.) และจังหวัดเรียงตามเขตตรวจราชการของสำนักนายกรัฐมนตรี จำนวน ๑๘ เขต (ข้อมูล ณ วันที่ ๖ มกราคม ๒๕๖๓)

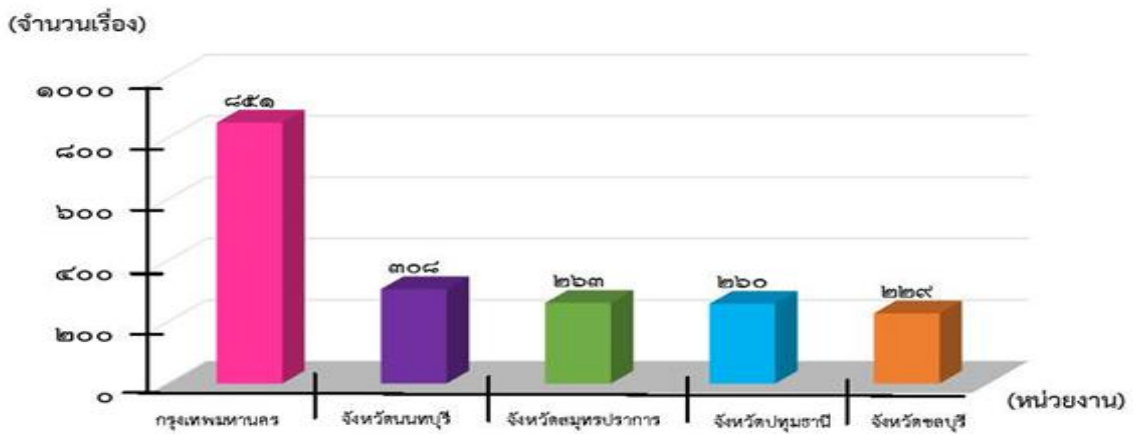
ลำดับ ที่	อปท./จังหวัด	รวมทั้งสิ้น		ดำเนินการจนได้ข้อยุติ		วัตถุประสงค์ของการประสานงาน			
		จำนวน (เรื่อง)	ร้อยละ	จำนวน (เรื่อง)	ร้อยละ	เพื่อทราบ		เพื่อพิจารณา	
						จำนวน (เรื่อง)	ร้อยละ	จำนวน (เรื่อง)	ร้อยละ
เขตตรวจราชการส่วนกลาง		๘๕๑	๑๕.๓๒	๘๓๓	๙๗.๘๘	๗๕๓	๘๘.๔๘	๙๘	๑๑.๕๒
๑	กรุงเทพมหานคร	๘๕๑	๑๕.๓๒	๘๓๓	๙๗.๘๘	๗๕๓	๘๘.๔๘	๙๘	๑๑.๕๒
เขตตรวจราชการที่ ๑		๗๘๕	๑๔.๑๓	๗๔๑	๙๔.๓๙	๖๘๖	๘๗.๓๙	๙๙	๑๒.๖๑
๒	จังหวัดนนทบุรี	๓๐๘	๕.๕๔	๒๗๖	๘๙.๖๑	๒๗๓	๘๘.๖๔	๓๕	๑๑.๓๖
๓	จังหวัดปทุมธานี	๒๖๐	๔.๖๘	๒๕๖	๙๘.๔๖	๒๓๑	๘๘.๘๕	๒๙	๑๑.๑๕
๔	จังหวัดพระนครศรีอยุธยา	๑๕๑	๒.๗๒	๑๔๘	๙๘.๐๑	๑๓๐	๘๖.๐๙	๒๑	๑๓.๙๑
๕	จังหวัดสระบุรี	๖๖	๑.๑๙	๖๑	๙๒.๔๒	๕๒	๗๘.๗๙	๑๔	๒๑.๒๑
เขตตรวจราชการที่ ๒		๑๒๑	๒.๑๘	๙๓	๗๖.๘๖	๘๙	๗๓.๕๕	๓๒	๒๖.๔๕
๖	จังหวัดลพบุรี	๕๗	๑.๐๓	๔๑	๗๑.๙๓	๓๙	๖๘.๔๒	๑๘	๓๑.๕๘
๗	จังหวัดชัยนาท	๒๕	๐.๔๕	๒๑	๘๔.๐๐	๒๐	๘๐.๐๐	๕	๒๐.๐๐
๘	จังหวัดสิงห์บุรี	๒๐	๐.๓๖	๑๖	๘๐.๐๐	๑๕	๗๕.๐๐	๕	๒๕.๐๐
๙	จังหวัดอ่างทอง	๑๙	๐.๓๔	๑๕	๗๘.๙๕	๑๕	๗๘.๙๕	๔	๒๑.๐๕
เขตตรวจราชการที่ ๓		๔๒๕	๗.๖๕	๓๕๕	๘๓.๕๓	๓๔๔	๘๐.๙๔	๘๑	๑๙.๐๖
๑๐	จังหวัดสมุทรปราการ	๒๖๓	๔.๗๓	๒๒๗	๘๖.๓๑	๒๒๖	๘๕.๙๓	๓๗	๑๔.๐๗
๑๑	จังหวัดฉะเชิงเทรา	๗๒	๑.๓๐	๕๕	๗๖.๓๙	๕๓	๗๓.๖๑	๑๙	๒๖.๓๙
๑๒	จังหวัดปราจีนบุรี	๓๔	๐.๖๑	๓๑	๙๑.๑๘	๒๗	๗๙.๔๑	๗	๒๐.๕๙
๑๓	จังหวัดสระแก้ว	๓๒	๐.๕๘	๒๕	๗๘.๑๓	๒๓	๗๑.๘๘	๙	๒๘.๑๓
๑๔	จังหวัดนครนายก	๒๔	๐.๔๓	๑๗	๗๐.๘๓	๑๕	๖๒.๕๐	๙	๓๗.๕๐
เขตตรวจราชการที่ ๔		๓๖๑	๖.๕๐	๓๑๖	๘๗.๕๓	๒๖๔	๗๓.๑๓	๙๗	๒๖.๘๗
๑๕	จังหวัดนครปฐม	๑๓๔	๒.๔๑	๑๑๙	๘๘.๘๑	๑๐๙	๘๑.๓๔	๒๕	๑๘.๖๖
๑๖	จังหวัดกาญจนบุรี	๘๑	๑.๔๖	๖๙	๘๕.๑๙	๕๙	๗๒.๘๔	๒๒	๒๗.๑๖
๑๗	จังหวัดราชบุรี	๘๑	๑.๔๖	๗๓	๙๐.๑๒	๕๑	๖๒.๙๖	๓๐	๓๗.๐๔
๑๘	จังหวัดสุพรรณบุรี	๖๕	๑.๑๗	๕๕	๘๔.๖๒	๔๕	๖๙.๒๓	๒๐	๓๐.๗๗
เขตตรวจราชการที่ ๕		๒๔๓	๔.๓๗	๒๑๐	๘๖.๔๒	๒๐๐	๘๒.๓๐	๔๓	๑๗.๗๐
๑๙	จังหวัดสมุทรสาคร	๑๐๙	๑.๙๖	๙๕	๘๗.๑๖	๙๔	๘๖.๖๘	๑๕	๑๓.๗๖
๒๐	จังหวัดเพชรบุรี	๕๔	๐.๙๗	๔๗	๘๗.๐๔	๔๓	๗๙.๖๓	๑๑	๒๐.๓๗
๒๑	จังหวัดประจวบคีรีขันธ์	๕๓	๐.๙๕	๔๖	๘๖.๗๙	๔๒	๗๙.๒๕	๑๑	๒๐.๗๕
๒๒	จังหวัดสมุทรสงคราม	๒๗	๐.๔๙	๒๒	๘๑.๔๘	๒๑	๗๗.๗๘	๖	๒๒.๒๒
เขตตรวจราชการที่ ๖		๓๐๖	๕.๕๑	๒๑๖	๗๐.๕๙	๑๗๓	๕๖.๕๔	๑๓๓	๔๓.๔๖
๒๓	จังหวัดนครศรีธรรมราช	๑๑๙	๒.๑๔	๙๔	๗๘.๙๙	๖๕	๕๕.๖๒	๕๔	๔๕.๓๘
๒๔	จังหวัดสุราษฎร์ธานี	๑๑๘	๒.๑๒	๖๖	๕๕.๙๓	๕๙	๕๐.๐๐	๕๙	๕๐.๐๐
๒๕	จังหวัดชุมพร	๔๒	๐.๗๖	๓๔	๘๐.๙๕	๓๐	๗๑.๔๓	๑๒	๒๘.๕๗
๒๖	จังหวัดพัทลุง	๒๗	๐.๔๙	๒๒	๘๑.๔๘	๑๙	๗๐.๓๗	๘	๒๙.๖๓
เขตตรวจราชการที่ ๗		๑๙๔	๓.๔๙	๑๔๑	๗๒.๖๘	๑๒๔	๖๓.๙๒	๗๐	๓๖.๐๘
๒๗	จังหวัดภูเก็ต	๖๓	๑.๑๓	๔๔	๖๙.๘๔	๔๔	๖๙.๘๔	๑๙	๓๐.๑๖
๒๘	จังหวัดกระบี่	๕๑	๐.๙๒	๔๐	๗๘.๔๓	๒๘	๕๕.๙๐	๒๓	๔๕.๑๐

๒๙ จังหวัด...

ลำดับ ที่	อปท./จังหวัด	รวมทั้งสิ้น		ดำเนินการจนได้ข้อยุติ		วัตถุประสงค์ของการประสานงาน			
		จำนวน (เรื่อง)	ร้อยละ	จำนวน (เรื่อง)	ร้อยละ	เพื่อทราบ		เพื่อพิจารณา	
						จำนวน (เรื่อง)	ร้อยละ	จำนวน (เรื่อง)	ร้อยละ
๒๙	จังหวัดตรัง	๔๑	๐.๗๔	๒๗	๖๕.๘๕	๒๓	๕๖.๑๐	๑๘	๔๓.๙๐
๓๐	จังหวัดระนอง	๒๑	๐.๓๘	๑๔	๖๖.๖๗	๑๓	๖๑.๙๐	๘	๓๘.๑๐
๓๑	จังหวัดพังงา	๑๘	๐.๓๒	๑๖	๘๘.๘๙	๑๖	๘๘.๘๙	๒	๑๑.๑๑
เขตตรวจราชการที่ ๘		๒๑๕	๓.๘๗	๑๔๕	๖๗.๔๔	๑๑๐	๕๑.๑๖	๑๐๕	๔๘.๘๔
๓๒	จังหวัดสงขลา	๑๓๐	๒.๓๔	๙๔	๗๒.๓๑	๗๕	๕๗.๖๙	๕๕	๔๒.๓๑
๓๓	จังหวัดนราธิวาส	๒๓	๐.๔๑	๑๓	๕๖.๕๒	๗	๓๐.๔๓	๑๖	๖๙.๕๗
๓๔	จังหวัดปัตตานี	๒๒	๐.๔๐	๑๒	๕๔.๕๕	๗	๓๑.๘๒	๑๕	๖๘.๑๘
๓๕	จังหวัดสตูล	๒๒	๐.๔๐	๑๙	๘๖.๓๖	๑๕	๖๘.๑๘	๗	๓๑.๘๒
๓๖	จังหวัดยะลา	๑๘	๐.๓๒	๗	๓๘.๘๙	๖	๓๓.๓๓	๑๒	๖๖.๖๗
เขตตรวจราชการที่ ๙		๓๓๙	๖.๑๐	๒๘๘	๘๔.๙๖	๒๖๘	๗๙.๐๖	๗๑	๒๐.๙๔
๓๗	จังหวัดชลบุรี	๒๒๙	๔.๑๒	๒๐๐	๘๗.๓๔	๑๘๘	๘๒.๑๐	๔๑	๑๗.๙๐
๓๘	จังหวัดระยอง	๕๘	๑.๐๔	๕๔	๙๓.๑๐	๔๘	๘๒.๗๖	๑๐	๑๗.๒๔
๓๙	จังหวัดจันทบุรี	๔๔	๐.๗๙	๓๐	๖๘.๑๘	๒๘	๖๓.๖๔	๑๖	๓๖.๓๖
๔๐	จังหวัดตราด	๘	๐.๑๔	๔	๕๐.๐๐	๔	๕๐.๐๐	๔	๕๐.๐๐
เขตตรวจราชการที่ ๑๐		๑๖๕	๒.๙๗	๑๑๗	๗๐.๙๑	๙๙	๖๐.๐๐	๖๖	๔๐.๐๐
๔๑	จังหวัดอุดรธานี	๘๐	๑.๔๔	๕๘	๗๒.๕๐	๔๘	๖๐.๐๐	๓๒	๔๐.๐๐
๔๒	จังหวัดเลย	๓๒	๐.๕๘	๒๐	๖๒.๕๐	๑๙	๕๙.๓๘	๑๓	๔๐.๖๓
๔๓	จังหวัดหนองคาย	๒๔	๐.๔๓	๑๙	๗๙.๑๗	๑๓	๕๔.๑๗	๑๑	๔๕.๘๓
๔๔	จังหวัดหนองบัวลำภู	๑๗	๐.๓๑	๑๓	๗๖.๔๗	๑๓	๗๖.๔๗	๔	๒๓.๕๓
๔๕	จังหวัดบึงกาฬ	๑๒	๐.๒๒	๗	๕๘.๓๓	๖	๕๐.๐๐	๖	๕๐.๐๐
เขตตรวจราชการที่ ๑๑		๗๔	๑.๓๓	๔๙	๖๖.๒๒	๔๓	๕๘.๑๑	๓๑	๔๑.๘๙
๔๖	จังหวัดสกลนคร	๔๓	๐.๗๗	๒๕	๕๘.๑๔	๒๓	๕๓.๔๙	๒๐	๔๖.๕๑
๔๗	จังหวัดมุกดาหาร	๑๗	๐.๓๑	๑๕	๘๘.๒๔	๑๒	๗๐.๕๙	๕	๒๙.๔๑
๔๘	จังหวัดนครพนม	๑๔	๐.๒๕	๙	๖๔.๒๙	๘	๕๗.๑๔	๖	๔๒.๘๖
เขตตรวจราชการที่ ๑๒		๒๕๘	๔.๖๔	๒๐๑	๗๗.๙๑	๑๖๖	๖๔.๓๔	๙๒	๓๕.๖๖
๔๙	จังหวัดขอนแก่น	๙๙	๑.๗๘	๘๑	๘๑.๘๒	๗๓	๗๓.๗๔	๒๖	๒๖.๒๖
๕๐	จังหวัดร้อยเอ็ด	๕๖	๑.๐๑	๕๐	๘๙.๒๙	๒๖	๔๖.๔๓	๓๐	๕๓.๕๗
๕๑	จังหวัดมหาสารคาม	๕๔	๐.๙๗	๔๓	๗๙.๖๓	๔๑	๗๕.๙๓	๑๓	๒๔.๐๗
๕๒	จังหวัดกาฬสินธุ์	๔๙	๐.๘๘	๒๗	๕๕.๑๐	๒๖	๕๓.๐๖	๒๓	๔๖.๙๔
เขตตรวจราชการที่ ๑๓		๒๓๔	๔.๒๑	๑๓๓	๕๖.๘๔	๑๑๐	๔๗.๐๑	๑๒๔	๕๒.๙๙
๕๓	จังหวัดศรีสะเกษ	๙๐	๑.๖๒	๕๐	๕๕.๕๖	๓๕	๓๘.๘๙	๕๕	๖๑.๑๑
๕๔	จังหวัดอุบลราชธานี	๘๗	๑.๕๗	๔๓	๔๙.๔๓	๔๐	๔๕.๙๘	๔๗	๕๔.๐๒
๕๕	จังหวัดยโสธร	๔๐	๐.๗๒	๒๖	๖๕.๐๐	๒๑	๕๒.๕๐	๑๙	๔๗.๕๐
๕๖	จังหวัดอำนาจเจริญ	๑๗	๐.๓๑	๑๔	๘๒.๓๕	๑๔	๘๒.๓๕	๓	๑๗.๖๕
เขตตรวจราชการที่ ๑๔		๓๕๖	๖.๔๑	๒๔๑	๖๗.๗๐	๒๐๕	๕๗.๕๘	๑๕๑	๔๒.๔๒
๕๗	จังหวัดนครราชสีมา	๑๔๑	๒.๕๔	๙๘	๖๙.๕๐	๙๖	๖๘.๐๙	๔๕	๓๑.๙๑
๕๘	จังหวัดสุรินทร์	๘๔	๑.๕๑	๖๕	๗๗.๓๘	๔๒	๕๐.๐๐	๔๒	๕๐.๐๐

ลำดับ ที่	อปท./จังหวัด	รวมทั้งสิ้น		ดำเนินการจนได้ข้อยุติ		วัตถุประสงค์ของการประสานงาน			
		จำนวน (เรื่อง)	ร้อยละ	จำนวน (เรื่อง)	ร้อยละ	เพื่อทราบ		เพื่อพิจารณา	
						จำนวน (เรื่อง)	ร้อยละ	จำนวน (เรื่อง)	ร้อยละ
๕๙	จังหวัดบุรีรัมย์	๘๑	๑.๔๖	๕๒	๖๔.๒๐	๔๑	๕๐.๖๒	๔๐	๔๙.๓๘
๖๐	จังหวัดชัยภูมิ	๕๐	๐.๙๐	๒๖	๕๒.๐๐	๒๖	๕๒.๐๐	๒๔	๔๘.๐๐
เขตตรวจราชการที่ ๑๕		๑๔๔	๒.๕๙	๑๑๓	๗๘.๔๗	๙๕	๖๕.๙๗	๔๙	๓๔.๐๓
๖๑	จังหวัดเชียงใหม่	๙๖	๑.๗๓	๗๖	๗๙.๑๗	๖๕	๖๗.๗๑	๓๑	๓๒.๒๙
๖๒	จังหวัดลำปาง	๒๓	๐.๔๑	๑๙	๘๒.๖๑	๑๔	๖๐.๘๗	๙	๓๙.๑๓
๖๓	จังหวัดลำพูน	๒๑	๐.๓๘	๑๖	๗๖.๑๙	๑๔	๖๖.๖๗	๗	๓๓.๓๓
๖๔	จังหวัดแม่ฮ่องสอน	๔	๐.๐๗	๒	๕๐.๐๐	๒	๕๐.๐๐	๒	๕๐.๐๐
เขตตรวจราชการที่ ๑๖		๙๑	๑.๖๔	๗๖	๘๓.๕๒	๖๐	๖๕.๙๓	๓๑	๓๔.๐๗
๖๕	จังหวัดเชียงราย	๔๙	๐.๘๘	๔๑	๘๓.๖๗	๓๓	๖๗.๓๕	๑๖	๓๒.๖๕
๖๖	จังหวัดแพร่	๑๗	๐.๓๑	๑๒	๗๐.๕๙	๑๒	๗๐.๕๙	๕	๒๙.๔๑
๖๗	จังหวัดพะเยา	๑๓	๐.๒๓	๑๑	๘๔.๖๒	๙	๖๙.๒๓	๔	๓๐.๗๗
๖๘	จังหวัดน่าน	๑๒	๐.๒๒	๑๒	๑๐๐.๐๐	๖	๕๐.๐๐	๖	๕๐.๐๐
เขตตรวจราชการที่ ๑๗		๒๐๐	๓.๖๑	๑๖๘	๘๔.๐๐	๑๓๕	๖๗.๕๐	๖๕	๓๒.๕๐
๖๙	จังหวัดเพชรบูรณ์	๖๒	๑.๑๒	๖๐	๙๖.๗๗	๔๗	๗๕.๘๑	๑๕	๒๔.๑๙
๗๐	จังหวัดพิษณุโลก	๕๕	๐.๙๙	๔๒	๗๖.๓๖	๓๐	๕๔.๕๕	๒๕	๔๕.๔๕
๗๑	จังหวัดสุโขทัย	๓๒	๐.๕๘	๒๓	๗๑.๘๘	๑๙	๕๙.๓๘	๑๓	๔๐.๖๓
๗๒	จังหวัดตาก	๒๗	๐.๔๙	๒๓	๘๕.๑๙	๒๑	๗๗.๗๘	๖	๒๒.๒๒
๗๓	จังหวัดอุตรดิตถ์	๒๔	๐.๔๓	๒๐	๘๓.๓๓	๑๘	๗๕.๐๐	๖	๒๕.๐๐
เขตตรวจราชการที่ ๑๘		๑๙๓	๓.๔๘	๑๓๐	๖๗.๓๖	๑๐๓	๕๓.๓๗	๙๐	๔๖.๖๓
๗๔	จังหวัดนครสวรรค์	๘๗	๑.๕๗	๕๒	๕๙.๗๗	๔๓	๔๙.๔๓	๔๔	๕๐.๕๗
๗๕	จังหวัดพิจิตร	๔๒	๐.๗๖	๓๕	๘๓.๓๓	๒๕	๕๙.๕๒	๑๗	๔๐.๔๘
๗๖	จังหวัดกำแพงเพชร	๓๖	๐.๖๕	๒๗	๗๕.๐๐	๒๒	๖๑.๑๑	๑๔	๓๘.๘๙
๗๗	จังหวัดอุทัยธานี	๒๘	๐.๕๐	๑๖	๕๗.๑๔	๑๓	๔๖.๔๓	๑๕	๕๓.๕๗
รวมทั้งสิ้น		๕,๕๕๕	๑๐๐.๐๐	๔,๕๖๖	๘๒.๒๐	๔,๐๒๗	๗๒.๔๙	๑,๕๒๘	๒๗.๕๑

แผนภาพแสดงองค์กรปกครองส่วนท้องถิ่นและจังหวัดที่ได้รับการประสานงานเรื่องร้องทุกข์/
เสนอความคิดเห็นมากที่สุด (๕ ลำดับแรก)



จากตาราง...

จากตารางแสดงสถิติเรื่องร้องทุกข์/เสนอความคิดเห็นและแผนภาพข้างต้น พบว่า ในไตรมาสที่ ๑ ของปีงบประมาณ พ.ศ. ๒๕๖๓ องค์กรปกครองส่วนท้องถิ่นและจังหวัดต่าง ๆ ได้รับการประสานงานเรื่องร้องทุกข์/เสนอความคิดเห็น รวมทั้งสิ้น ๕,๕๕๕ เรื่อง โดยเรียงตามลำดับจากองค์กรปกครองส่วนท้องถิ่นและจังหวัดที่ได้รับการประสานงานมากที่สุด ได้แก่ กรุงเทพมหานคร รองลงมา คือ จังหวัดนนทบุรี จังหวัดสมุทรปราการ จังหวัดปทุมธานี และจังหวัดชลบุรี ตามลำดับ

๗. ประเด็นเรื่องร้องทุกข์/เสนอความคิดเห็นขององค์กรปกครองส่วนท้องถิ่นและจังหวัดที่ได้รับการประสานงานมากที่สุด ๕ ลำดับแรก (แสดงเฉพาะประเด็นเรื่องที่มีการร้องทุกข์/เสนอความคิดเห็นมากที่สุด)

ลำดับที่	อปท./จังหวัด	ประเด็นเรื่อง
๑	กรุงเทพมหานคร	ถนน โดยส่วนใหญ่เป็นเรื่องร้องทุกข์/เสนอความคิดเห็นกรณี ดังนี้ - ขอให้ปรับปรุงซ่อมแซม/ก่อสร้างถนน บาดวิถึ ลูกธนูขนาดชะลอความเร็ว สะพานลอยคนข้าม ทางม้าลาย การตีเส้นแบ่งช่องทางจราจร สัญญาณไฟจราจร และไฟฟ้าส่องสว่างริมทาง - ขอให้แก้ไขปัญหาการจอดรถ และการวางสิ่งกีดขวางการสัญจรบนบาทวิถีและถนน
		เสียงรบกวน/สิ้นสะเทือน โดยส่วนใหญ่เป็นเรื่องร้องทุกข์/เสนอความคิดเห็นขอให้แก้ไขปัญหาเสียงดังรบกวนจากสถานประกอบการ การก่อสร้างอาคาร บ้านเรือน ร้านอาหาร สถานบันเทิง และการเลี้ยงสัตว์
		กลิ่น โดยส่วนใหญ่เป็นเรื่องร้องทุกข์/เสนอความคิดเห็นขอให้แก้ไขปัญหาการส่งกลิ่นเหม็นรบกวนจากสถานประกอบการ ควันบุรี บ้านเรือน ร้านอาหาร การปล่อยน้ำเสียลงท่อระบายน้ำ และมูลสุนัข
๒	จังหวัดนนทบุรี	เสียงรบกวน/สิ้นสะเทือน โดยส่วนใหญ่เป็นเรื่องร้องทุกข์/เสนอความคิดเห็นขอให้แก้ไขปัญหาเสียงดังรบกวนจากสถานประกอบการ การก่อสร้างอาคาร บ้านเรือน ร้านอาหาร และสถานบันเทิง
		กลิ่น โดยส่วนใหญ่เป็นเรื่องร้องทุกข์/เสนอความคิดเห็นขอให้แก้ไขปัญหาการส่งกลิ่นเหม็นรบกวนจากสถานประกอบการ บ้านเรือน และร้านอาหาร
		บ่อนการพนัน โดยส่วนใหญ่เป็นการแจ้งเบาะแสการลักลอบเปิดบ่อนและเล่นการพนันประเภทไพ่ ไฮโล และตุ้มมา
		ควันไฟ/ฝุ่นละออง/เขม่า โดยส่วนใหญ่เป็นเรื่องร้องทุกข์/เสนอความคิดเห็นขอให้แก้ไขปัญหาควันไฟ ฝุ่นละอองจากสถานประกอบการ การก่อสร้างบ้านจัดสรร และการเผาขยะ/หญ้า
๓	จังหวัดสมุทรปราการ	เสียงรบกวน/สิ้นสะเทือน โดยส่วนใหญ่เป็นเรื่องร้องทุกข์/เสนอความคิดเห็นขอให้แก้ไขปัญหาเสียงดังรบกวนจากสถานประกอบการ การก่อสร้างบ้านจัดสรร บ้านเรือน ร้านอาหาร สถานบันเทิง และการเลี้ยงสัตว์
		บ่อนการพนัน โดยส่วนใหญ่เป็นการแจ้งเบาะแสการลักลอบเปิดบ่อนและเล่นการพนันประเภทตุ้มมา ไฮโล และไพ่
		ไฟฟ้า โดยส่วนใหญ่เป็นเรื่องร้องทุกข์/เสนอความคิดเห็นขอให้ปรับปรุงซ่อมแซม/ติดตั้งไฟฟ้าส่องสว่างริมทางและไฟฟ้าส่องสว่างป้ายหยุดรถประจำทาง
๔	จังหวัดปทุมธานี	เสียงรบกวน/สิ้นสะเทือน โดยส่วนใหญ่เป็นเรื่องร้องทุกข์/เสนอความคิดเห็นขอให้แก้ไขปัญหาเสียงดังรบกวนจากสถานประกอบการ บ้านเรือน ร้านอาหาร สถานบันเทิง และการเลี้ยงสัตว์
		จัดระเบียบการจราจร โดยส่วนใหญ่เป็นเรื่องร้องทุกข์/เสนอความคิดเห็น ดังนี้ - ขอให้แก้ไขปัญหาการสัญจรของรถบรรทุกดินทราย และขนำวัสดุก่อสร้าง - ขอให้แก้ไขปัญหาการจราจรติดขัด และการจอดรถกีดขวางการจราจร - ขอให้แก้ไขปัญหาการเปิดช่องทางจุดกลับรถไม่เหมาะสม
		กลิ่น โดยส่วนใหญ่เป็นเรื่องร้องทุกข์/เสนอความคิดเห็นขอให้แก้ไขปัญหาการส่งกลิ่นเหม็นรบกวนจากสถานประกอบการ บ้านเรือน ร้านอาหาร และการเผาขยะ/ถ่าน

ลำดับ ที่	อปท./จังหวัด	ประเด็นเรื่อง
๕	จังหวัดชลบุรี	เสียงรบกวน/สั่นสะเทือน โดยส่วนใหญ่เป็นเรื่องร้องทุกข์/เสนอความคิดเห็นกรณีขอให้แก้ไขปัญหาเสียงดังรบกวนจากสถานประกอบการ เครื่องขยายเสียง ร้านอาหาร สถานบันเทิง และบ้านเรือน
		ถนน โดยส่วนใหญ่เป็นเรื่องร้องทุกข์/เสนอความคิดเห็นกรณีขอให้ปรับปรุงซ่อมแซม/ก่อสร้างถนน สัญญาณไฟจราจร และไฟฟ้าส่องสว่างริมทาง
		บ่อนการพนัน โดยส่วนใหญ่เป็นการแจ้งเบาะแสการลักลอบเปิดบ่อนและเล่นการพนันประเภทไพ่ ไฮโล ตู้สล็อต และตุ้ม
		กลิ่น โดยส่วนใหญ่เป็นเรื่องร้องทุกข์/เสนอความคิดเห็นกรณีขอให้แก้ไขปัญหาการส่งกลิ่นเหม็นรบกวนจากสถานประกอบการ การปล่อยน้ำเสียลงสู่ลำคลอง การเผาขยะ และการเลี้ยงสัตว์

.....