

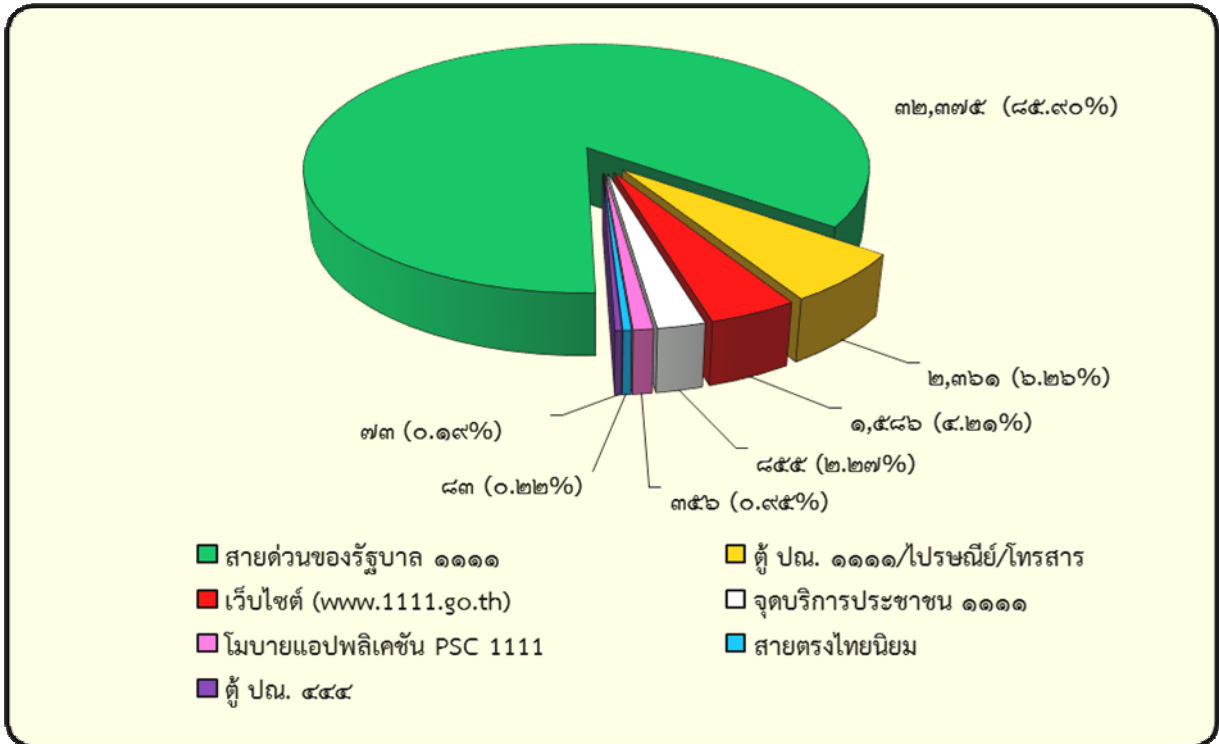


สรุปผลการดำเนินการเรื่องร้องทุกข์/เสนอความคิดเห็น
ไตรมาสถี ๒ ของปีงบประมาณ พ.ศ. ๒๕๖๒

สรุปผลการดำเนินการเรื่องร้องทุกข์/เสนอความคิดเห็น ไตรมาสที่ ๒ ของปีงบประมาณ พ.ศ. ๒๕๖๒

ในไตรมาสที่ ๒ ของปีงบประมาณ พ.ศ. ๒๕๖๒ ประชาชนได้แจ้งเรื่องร้องทุกข์/เสนอความคิดเห็น ต่อนายกรัฐมนตรี รองนายกรัฐมนตรี รัฐมนตรีประจำสำนักนายกรัฐมนตรี และผู้บริหารระดับสูงของประเทศ ผ่านช่องทางต่าง ๆ สรุปประเด็นสำคัญได้ ดังนี้

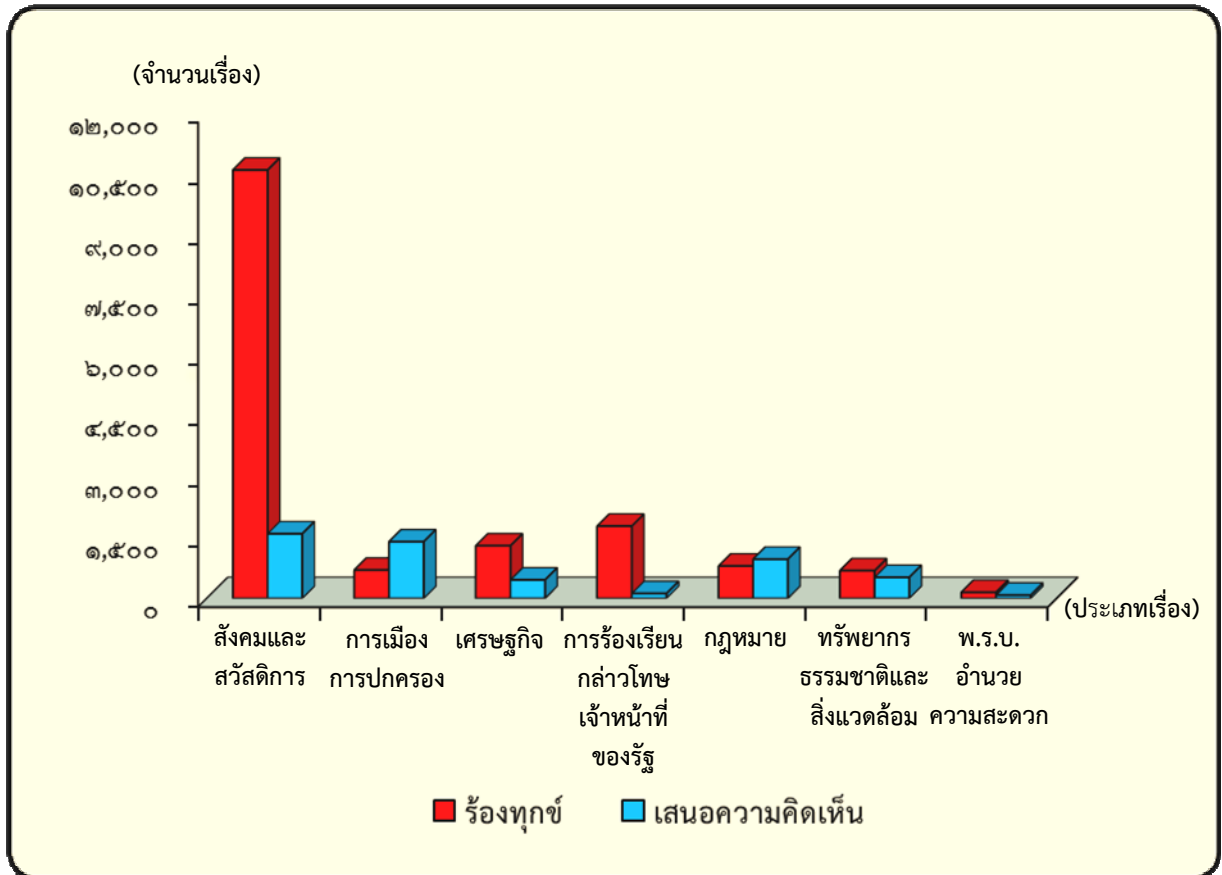
๑. สถิติการแจ้งเรื่องร้องทุกข์/เสนอความคิดเห็นจากประชาชน จำแนกตามช่องทางการร้องทุกข์ ๑๑๑๑ และคณะรักษาความสงบแห่งชาติ



ลำดับที่	ช่องทางการติดต่อ	จำนวนการติดต่อ (ครั้ง)	ร้อยละ
๑	สายด่วนของรัฐบาล ๑๑๑๑	๓๒,๓๗๕	๘๕.๙๐
๒	ตู้ ปณ. ๑๑๑๑/ไปรษณีย์/โทรสาร	๒,๓๖๑	๖.๒๖
๓	เว็บไซต์ (www.1111.go.th)	๑,๕๘๖	๔.๒๑
๔	จุดบริการประชาชน ๑๑๑๑	๘๕๕	๒.๒๗
๕	นโยบายแอปพลิเคชัน PSC 1111	๓๕๖	๐.๙๕
๖	สายตรงไทยนิยม	๘๓	๐.๒๒
๗	ตู้ ปณ. ๔๔๔	๗๓	๐.๑๙
รวมทั้งสิ้น		๓๗,๖๘๙	๑๐๐.๐๐

จากตารางแสดงสถิติการแจ้งเรื่องร้องทุกข์/เสนอความคิดเห็นดังกล่าวข้างต้นพบว่า ในไตรมาสที่ ๒ ของปีงบประมาณ พ.ศ. ๒๕๖๒ ประชาชนแจ้งเรื่องร้องทุกข์/เสนอความคิดเห็นผ่านช่องทางต่าง ๆ รวมทั้งสิ้น ๓๗,๖๘๙ ครั้ง โดยผ่านช่องทางสายด่วนของรัฐบาล ๑๑๑๑ มากที่สุด รองลงมา คือ ช่องทางตู้ ปณ. ๑๑๑๑/ไปรษณีย์/โทรสาร ช่องทางเว็บไซต์ (www.1111.go.th) ช่องทางจุดบริการประชาชน ๑๑๑๑ นโยบายแอปพลิเคชัน PSC 1111 สายตรงไทยนิยม และตู้ ปณ. ๔๔๔ ตามลำดับ

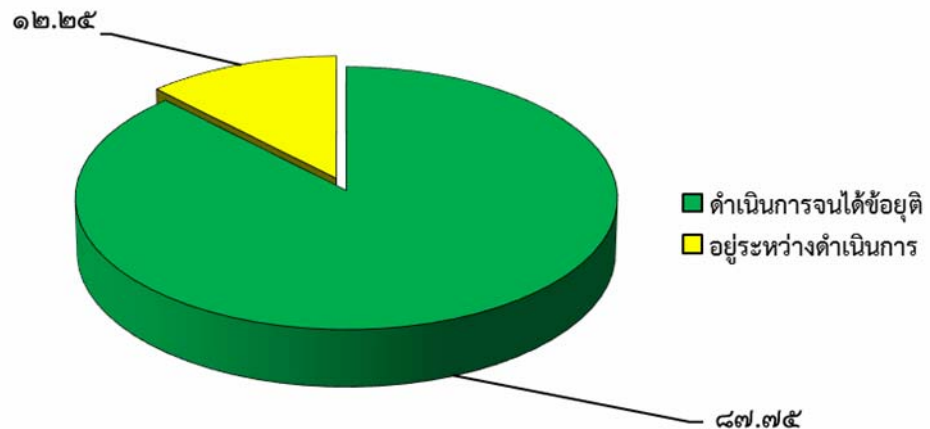
๒. สถิติเรื่องร้องทุกข์/เสนอความคิดเห็น เรียงตามลำดับประเภทเรื่องหลักที่มีการร้องทุกข์/เสนอความคิดเห็นมากที่สุด



ลำดับที่	ประเภทเรื่อง	จำนวนเรื่อง	ร้องทุกข์	เสนอความคิดเห็น
๑	สังคมและสวัสดิการ	๑๒,๓๓๗	๑๐,๖๖๑	๑,๖๗๖
๒	การเมือง-การปกครอง	๒,๑๐๑	๖๐๐	๑,๕๐๑
๓	เศรษฐกิจ	๑,๘๘๔	๑,๔๒๘	๔๕๖
๔	การร้องเรียนกล่าวโทษเจ้าหน้าที่ของรัฐ	๑,๘๖๘	๑,๗๘๙	๗๙
๕	กฎหมาย	๑,๖๗๕	๗๐๕	๙๗๐
๖	ทรัพยากรธรรมชาติและสิ่งแวดล้อม	๑,๒๐๕	๖๘๖	๕๑๙
๗	พ.ร.บ. อำนาจความสะดวก	๓๒	๒๕	๗
รวมทั้งสิ้น		๒๑,๑๐๒	๑๕,๘๙๔	๕,๒๐๘
ร้อยละ		๑๐๐	๗๕.๓๒	๒๔.๖๘

หมายเหตุ : สำนักงานคณะกรรมการพัฒนาระบบราชการ ได้ขอใช้ช่องทาง ๑๑๑๑ ในการรับเรื่องร้องทุกข์จากประชาชนในส่วนที่เกี่ยวข้องกับงานบริการภาครัฐตามพระราชบัญญัติการอำนวยความสะดวกในการพิจารณาอนุญาตของทางราชการ พ.ศ. ๒๕๕๘ โดยได้กำหนดประเภทเรื่องนี้ขึ้นใหม่ เมื่อวันที่ ๒๑ กรกฎาคม พ.ศ. ๒๕๕๘

๓. ผลการดำเนินการเรื่องร้องทุกข์/เสนอความคิดเห็น



จากแผนภาพข้างต้น แสดงผลการดำเนินการเรื่องร้องทุกข์/เสนอความคิดเห็น ในไตรมาสที่ ๒ ของปีงบประมาณ พ.ศ. ๒๕๖๒ จากจำนวนเรื่องทั้งหมด ๒๑,๑๐๒ เรื่อง ดำเนินการจนได้ข้อยุติ จำนวน ๑๘,๕๑๗ เรื่อง คิดเป็นร้อยละ ๘๗.๗๕ และอยู่ระหว่างการดำเนินการของส่วนราชการที่เกี่ยวข้อง จำนวน ๒,๕๘๕ เรื่อง คิดเป็นร้อยละ ๑๒.๒๕

๔. ประเภทเรื่องที่ประชาชนร้องทุกข์/แสดงความคิดเห็นมากที่สุด ๑๐ ลำดับแรก

ลำดับที่	ประเภทเรื่อง	ประเภทเรื่อง (โดยส่วนใหญ่เป็นกรณี ดังนี้)	จำนวนเรื่อง	ดำเนินการจนได้ข้อยุติ	อยู่ระหว่างดำเนินการ
๑	เหตุเดือดร้อนรำคาญ	<ul style="list-style-type: none"> - ขอให้แก้ไขปัญหาเหตุเดือดร้อนรำคาญจากมลภาวะทางเสียง กลิ่นเหม็น ฝุ่นละออง คิวไฟ สิ่งปฏิกูลจากสถานประกอบการ สถานบันเทิง ร้านอาหาร บ้านเรือน วิทยาลัยชุมชน รวมกลุ่มแข่งขันรถจักรยานยนต์ส่งเสียงดังรบกวน แรงงานต่างด้าว และสุนัขจรจัด - ขอให้จัดระเบียบและแก้ไขปัญหาการจอดรถยนต์ส่วนบุคคล รถจักรยานยนต์ รถบรรทุก รถยนต์รับจ้างสาธารณะ (แท็กซี่) รถบัส รถตู้โดยสารปรับอากาศร่วมบริการกิตขวางการจราจร - ขอให้แก้ไขปัญหาการจำหน่ายสินค้าและตั้ง/วางสิ่งของกีดขวางการจราจร - ขอให้แก้ไขปัญหาการจราจรติดขัด 	๒,๘๔๖	๒,๘๑๑	๓๕
๒	การเสนอความคิดเห็นเกี่ยวกับนโยบายและโครงการของรัฐ	<ul style="list-style-type: none"> - ขอให้ตรวจสอบคุณสมบัติของผู้ถือบัตรสวัสดิการแห่งรัฐตามโครงการลงทะเบียนเพื่อสวัสดิการแห่งรัฐ - ขอให้เร่งติดตั้งและเปิดให้บริการอุปกรณ์รับชำระบัตรอิเล็กทรอนิกส์แบบอัตโนมัติ (EDC) สำหรับใช้รูดบัตรสวัสดิการแห่งรัฐบนรถโดยสารประจำทางสาธารณะ และในร้านค้าธงฟ้าประชารัฐ 	๙๕๗	๘๒๙	๑๒๘

ลำดับ ที่	ประเภทเรื่อง	ประเภทเรื่อง (โดยส่วนใหญ่เป็นกรณี ดังนี้)	จำนวนเรื่อง	ดำเนินการ จนได้ข้อยุติ	อยู่ระหว่าง ดำเนินการ
		หรือร้านค้าชุมชนอื่น ๆ ในการชำระค่าเดินทาง และซื้อสินค้าอุปโภค บริโภค ตามโครงการ ลงทะเบียนเพื่อสวัสดิการแห่งรัฐ เพื่อเป็นการ ลดภาระค่าใช้จ่ายให้แก่ประชาชน - ขอให้เร่งจ่ายเงินช่วยเหลือค่าเก็บเกี่ยวข้าว ปีการผลิต ๒๕๖๑/๒๕๖๒ ไร่ละ ๑,๕๐๐ บาท (หนึ่งพันห้าร้อยบาทถ้วน) ไม่เกิน ๑๒ ไร่			
๓	การเสนอความคิดเห็น เกี่ยวกับการเสนอ และตรากฎหมาย	- ขอคัดค้านเกี่ยวกับการจัดตั้งศาลอิสลาม ในประเทศไทย โดยประชาชนไม่เห็นด้วย เกี่ยวกับการจัดตั้งศาลดังกล่าว เนื่องจาก กฎหมายอิสลามไม่จำเป็นต้องนำมาใช้ ในประเทศไทย เพราะประเทศไทยมีกฎหมาย และมีศาลทำหน้าที่พิจารณาพิพากษาคดีความ อยู่แล้ว - ขอให้เพิ่มบทลงโทษคดีข่มขืน ฆาตกรรม อาชญากรรม ลักทรัพย์ และเสพยาเสพติด	๘๔๗	๘๒๖	๒๑
๔	ไฟฟ้า	- ขอให้แก้ไขปัญหาคะแสไฟฟ้าขัดข้อง - ขอให้ซ่อมแซมไฟฟ้าส่องสว่างริมทาง หม้อแปลง ไฟฟ้า สายไฟฟ้า และเสาไฟฟ้า - ขอให้ขยายเขตการให้บริการไฟฟ้า	๘๑๐	๗๕๗	๕๓
๕	การเมือง	- ชมเชยและให้กำลังใจ พร้อมทั้งสนับสนุน พลเอก ประยุทธ์ จันทร์โอชา ดำรงตำแหน่ง นายกรัฐมนตรีต่อไป - ขอให้เพิ่มการประชาสัมพันธ์ขั้นตอนการ ลงคะแนนเลือกตั้งผ่านช่องทางโทรทัศน์ เพื่อให้เกิดความเข้าใจ และความถูกต้องในการ ลงคะแนน	๗๘๒	๗๖๙	๑๓
๖	น้ำประปา	- ขอให้แก้ไขปัญหาน้ำประปาไม่ไหล ไหลอ่อน - ขอให้แก้ไขปัญหาน้ำประปาไม่มีคุณภาพ มีลักษณะเป็นสีขุ่น - ขอให้ขยายเขตการให้บริการน้ำประปา - ขอให้ซ่อมแซมท่อน้ำประปา	๗๗๕	๗๔๖	๒๙
๗	บ่อนการพนัน	แจ้งเบาะแสการลักลอบเปิดบ่อน และเล่นการพนัน ประเภทไพ่ ไฮโล ตู้ม้า ตู้สล็อต บาคาร่า ถั่ว โกวิน โต๊ะสนุกเกอร์ พนันทายผลฟุตบอล หวยจับยี่กี และสลากกินรวบ	๗๔๔	๗๒๔	๒๐
๘	โทรศัพท์	- ขอให้ปรับปรุงระบบการให้บริการทางโทรศัพท์ ของสำนักงานสรรพากรพื้นที่ สำนักงานขนส่ง จังหวัด สำนักงานที่ดินจังหวัด สำนักงานตรวจคนเข้าเมือง และหมายเลขสายด่วน ๑๕๐๖ ของสำนักงานประกันสังคม	๖๓๑	๖๒๔	๗

ลำดับ ที่	ประเภทเรื่อง	ประเภทเรื่อง (โดยส่วนใหญ่เป็นกรณี ดังนี้)	จำนวนเรื่อง	ดำเนินการ จนได้ข้อยุติ	อยู่ระหว่าง ดำเนินการ
		- ขอชมเชยการให้บริการของพนักงานศูนย์บริการข้อมูลภาครัฐเพื่อประชาชน หมายเลขสายด่วน ๑๑๑๑ กค ๒ และหมายเลขสายด่วน ๑๑๑๑ กค ๐			
๙	หนี้สินนอกระบบ	- แจ้งเบาและเกี่ยวกับการปล่อยเงินกู้นอกระบบ โดยคิดอัตราดอกเบี้ยเกินกว่าที่กฎหมายกำหนด และถูกเจ้าหนี้ข่มขู่ - ขอความช่วยเหลือนำหนี้สินนอกระบบเข้าสู่ระบบของธนาคาร - ขอความช่วยเหลือจัดหาแหล่งเงินกู้อัตราดอกเบี้ยต่ำเพื่อนำไปชำระหนี้สินนอกระบบและเป็นทุนประกอบอาชีพ	๕๗๗	๔๘๖	๙๑
๑๐	ถนน	- ขอให้ปรับปรุงซ่อมแซม/ก่อสร้างถนน พื้นผิวถนน สะพานกลับรถ บาทวิถี ทีเส้นแบ่งช่องจราจร ขยายช่องทางจราจร ไฟฟ้าส่องสว่างริมทาง และติดตั้งป้ายสัญลักษณ์จราจร	๕๗๕	๕๒๗	๔๘

จากตารางข้างต้นประชาชนร้องทุกข์/เสนอความคิดเห็น ในประเภทเรื่องต่าง ๆ มากที่สุด ได้แก่ เหตุเดือดร้อนรำคาญ รองลงมาคือ การเสนอความคิดเห็นเกี่ยวกับนโยบายและโครงการของรัฐ การเสนอความคิดเห็นเกี่ยวกับการเสนอและตรากฎหมาย ไฟฟ้า และการเมือง ตามลำดับ

๕. สถิติเรื่องร้องทุกข์/เสนอความคิดเห็นและผลการดำเนินการของหน่วยงาน (ไม่รวมองค์กรปกครองส่วนท้องถิ่นและจังหวัด) เรียงตามลำดับหน่วยงานที่ได้รับการประสานงานเรื่องร้องทุกข์/เสนอความคิดเห็นมากที่สุด (ข้อมูล ณ วันที่ ๔ เมษายน ๒๕๖๒)

ลำดับ ที่	กรม/สำนักงาน	รวมทั้งสิ้น		ดำเนินการจนได้ข้อยุติ		วัตถุประสงค์การประสานงาน			
		จำนวน (เรื่อง)	ร้อยละ	จำนวน (เรื่อง)	ร้อยละ	เพื่อทราบ		เพื่อพิจารณา	
						จำนวน (เรื่อง)	ร้อยละ	จำนวน (เรื่อง)	ร้อยละ
๑	กระทรวง	๓,๕๖๕	๔๘.๖๕	๒,๖๒๔	๗๓.๖๐	๒,๓๒๕	๖๕.๒๒	๑,๒๔๐	๓๔.๗๘
๑.๑	กระทรวงการคลัง	๘๕๒	๑๑.๖๓	๖๖๗	๗๘.๒๙	๕๙๘	๗๐.๑๙	๒๕๔	๒๙.๘๑
๑.๒	กระทรวงคมนาคม	๕๖๕	๗.๗๑	๔๙๗	๘๗.๙๖	๔๙๐	๘๖.๗๓	๗๕	๑๓.๒๗
๑.๓	กระทรวงมหาดไทย (หมายเหตุ : เฉพาะในส่วน ของกรมส่งเสริม การปกครองท้องถิ่น มีจำนวน ๗๗ เรื่อง)	๓๑๔	๔.๒๘๕	๑๖๔	๕๒.๒๓	๑๓๑	๔๑.๗๒	๑๘๓	๕๘.๒๘
๑.๔	กระทรวงสาธารณสุข	๒๘๒	๓.๘๔๘	๒๒๒	๗๘.๗๒	๒๑๒	๗๕.๑๘	๗๐	๒๔.๘๒
๑.๕	กระทรวงเกษตร และสหกรณ์	๒๒๙	๓.๑๒๕	๑๓๓	๕๘.๐๘	๑๐๑	๔๔.๑๐	๑๒๘	๕๕.๙๐
๑.๖	กระทรวงแรงงาน	๒๒๐	๓.๐๐	๑๘๓	๘๓.๑๘	๑๔๘	๖๗.๒๗	๗๒	๓๒.๗๓
๑.๗	กระทรวงศึกษาธิการ	๒๑๖	๒.๙๔๘	๑๔๑	๖๕.๒๘	๑๒๒	๕๖.๔๘	๙๔	๔๓.๕๒
๑.๘	กระทรวงทรัพยากร ธรรมชาติและสิ่งแวดล้อม	๑๖๖	๒.๒๖๕	๑๐๖	๖๓.๘๖	๙๘	๕๙.๐๔	๖๘	๔๐.๙๖

๑.๙ กระทรวง...

ลำดับ ที่	กรม/สำนักงาน	รวมทั้งสิ้น		ดำเนินการจนได้ข้อยุติ		วัตถุประสงค์การประสานงาน			
		จำนวน (เรื่อง)	ร้อยละ	จำนวน (เรื่อง)	ร้อยละ	เพื่อทราบ		เพื่อพิจารณา	
						จำนวน (เรื่อง)	ร้อยละ	จำนวน (เรื่อง)	ร้อยละ
๑.๙	กระทรวงกลาโหม	๑๒๔	๑.๖๙๐	๘๗	๗๐.๑๖	๗๗	๖๒.๑๐	๔๗	๓๗.๙๐
๑.๑๐	กระทรวงการพัฒนาสังคม และความมั่นคงของมนุษย์	๑๑๗	๑.๕๙๗	๘๔	๗๑.๗๙	๖๑	๕๒.๑๔	๕๖	๔๗.๘๖
๑.๑๑	กระทรวงยุติธรรม	๑๑๖	๑.๕๘	๕๖	๔๘.๒๘	๔๕	๓๘.๗๙	๗๑	๖๑.๒๑
๑.๑๒	สำนักนายกรัฐมนตรี	๑๐๒	๑.๓๙๒	๗๔	๗๒.๕๕	๖๔	๖๒.๗๕	๓๘	๓๗.๒๕
๑.๑๓	กระทรวงพาณิชย์	๗๕	๑.๐๒๓	๗๐	๙๓.๓๓	๖๒	๘๒.๖๗	๑๓	๑๗.๓๓
๑.๑๔	กระทรวงดิจิทัล เพื่อเศรษฐกิจและสังคม	๕๒	๐.๗๑	๔๓	๘๒.๖๙	๔๓	๘๒.๖๙	๙	๑๗.๓๑
๑.๑๕	กระทรวงอุตสาหกรรม	๔๐	๐.๕๔๖	๒๗	๖๗.๕๐	๑๕	๓๗.๕๐	๒๕	๖๒.๕๐
๑.๑๖	กระทรวงพลังงาน	๓๕	๐.๔๘	๒๑	๖๐.๐๐	๑๕	๔๒.๘๖	๒๐	๕๗.๑๔
๑.๑๗	กระทรวงการท่องเที่ยว และกีฬา	๒๔	๐.๓๓	๑๙	๗๙.๑๗	๑๗	๗๐.๘๓	๗	๒๙.๑๗
๑.๑๘	กระทรวงการต่างประเทศ	๑๘	๐.๒๔๖	๑๗	๙๔.๔๔	๑๓	๗๒.๒๒	๕	๒๗.๗๘
๑.๑๙	กระทรวงวัฒนธรรม	๑๔	๐.๑๙๑	๑๑	๗๘.๕๗	๑๑	๗๘.๕๗	๓	๒๑.๔๓
๑.๒๐	กระทรวงวิทยาศาสตร์ และเทคโนโลยี	๔	๐.๐๕๔	๒	๕๐.๐๐	๒	๕๐.๐๐	๒	๕๐.๐๐
๒	หน่วยงานอื่น	๒,๑๑๑	๒๘.๘๑	๑,๘๘๑	๘๙.๑๐	๑,๘๒๒	๘๖.๓๑	๒๘๙	๑๓.๖๙
๒.๑	สำนักงานตำรวจแห่งชาติ	๑,๗๘๓	๒๔.๓๓๑	๑,๖๐๒	๘๙.๘๕	๑,๕๘๗	๘๙.๐๑	๑๙๖	๑๐.๙๙
๒.๒	สำนักงานคณะกรรมการ การเลือกตั้ง	๑๑๐	๑.๕๐๑	๑๐๕	๙๕.๔๕	๑๐๔	๙๔.๕๕	๖	๕.๕๕
๒.๓	สำนักงานคณะกรรมการ กิจการกระจายเสียง กิจการโทรทัศน์ และกิจการโทรคมนาคม แห่งชาติ	๔๕	๐.๖๑	๔๔	๙๗.๗๘	๒๘	๖๒.๒๒	๑๗	๓๗.๗๘
๒.๔	สำนักงานพระพุทธศาสนา แห่งชาติ	๓๗	๐.๕๑	๒๙	๗๘.๓๘	๒๕	๖๗.๕๗	๑๒	๓๒.๔๓
๒.๕	ธนาคารแห่งประเทศไทย	๓๓	๐.๔๕๐๓	๓๒	๙๖.๙๗	๒๒	๖๖.๖๗	๑๑	๓๓.๓๓
๒.๖	สำนักงานคณะกรรมการ ป้องกันและปราบปราม การทุจริตในภาครัฐ	๑๓	๐.๑๘	๙	๖๙.๒๓	๗	๕๓.๘๕	๖	๔๖.๑๕
๒.๗	สำนักงานคณะกรรมการ กำกับและส่งเสริมการ ประกอบธุรกิจประกันภัย	๑๓	๐.๑๘	๘	๖๑.๕๔	๖	๔๖.๑๕	๗	๕๓.๘๕
๒.๘	สำนักงานศาลยุติธรรม	๑๑	๐.๑๕๐๑	๙	๘๑.๘๒	๘	๗๒.๗๓	๓	๒๗.๒๗
๒.๙	สำนักเลขาธิการวุฒิสภา ปฏิบัติหน้าที่สำนักงาน เลขาธิการสภานิติบัญญัติ แห่งชาติ	๑๑	๐.๑๕๐๑	๑๐	๙๐.๙๑	๗	๖๓.๖๔	๔	๓๖.๓๖
๒.๑๐	สภาพนาความ ในพระบรมราชูปถัมภ์	๙	๐.๑๒๓	๒	๒๒.๒๒	๑	๑๑.๑๑	๘	๘๘.๘๙
๒.๑๑	สำนักงานอัยการสูงสุด	๖	๐.๐๘๒	๔	๖๖.๖๗	๔	๖๖.๖๗	๒	๓๓.๓๓

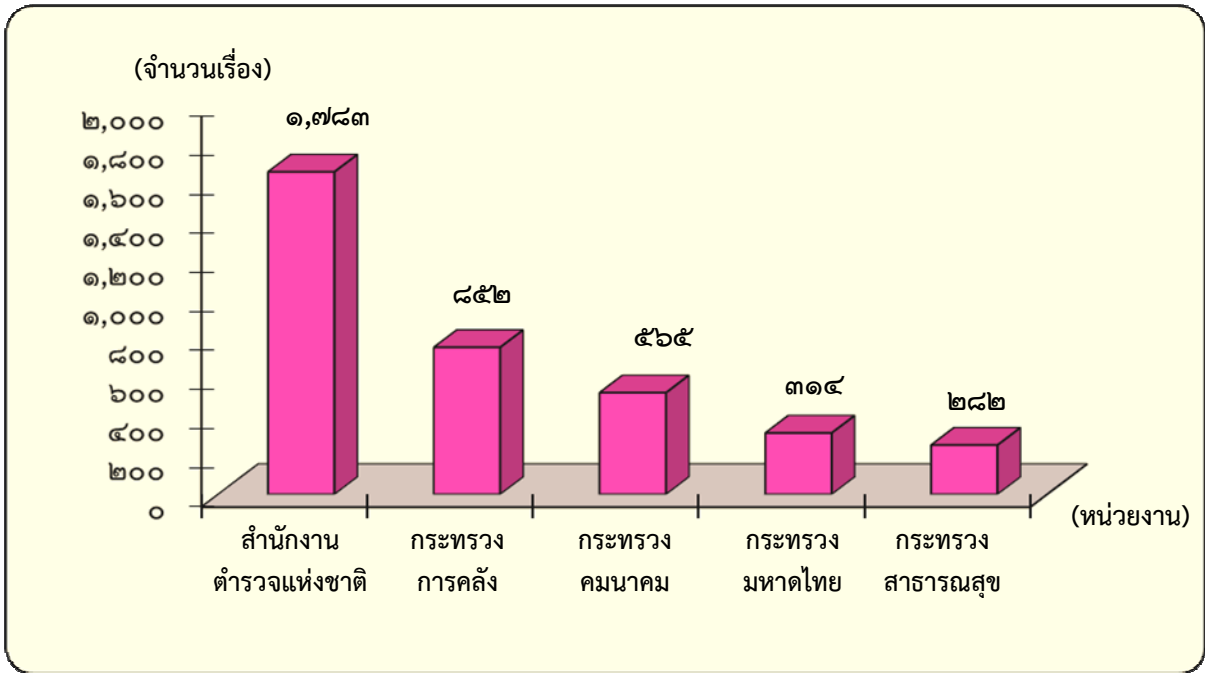
ลำดับ ที่	กรม/สำนักงาน	รวมทั้งสิ้น		ดำเนินการจนได้ข้อยุติ		วัตถุประสงค์การประสานงาน			
		จำนวน (เรื่อง)	ร้อยละ	จำนวน (เรื่อง)	ร้อยละ	เพื่อทราบ		เพื่อพิจารณา	
						จำนวน (เรื่อง)	ร้อยละ	จำนวน (เรื่อง)	ร้อยละ
๒.๑๒	สำนักงานคณะกรรมการ ป้องกันและปราบปราม การทุจริตแห่งชาติ	๕	๐.๐๖๘	๕	๑๐๐.๐๐	๕	๑๐๐.๐๐	๐	๐.๐๐
๒.๑๓	สำนักงานเลขาธิการ สภาผู้แทนราษฎร	๕	๐.๐๖๘	๕	๑๐๐.๐๐	๕	๑๐๐.๐๐	๐	๐.๐๐
๒.๑๔	สำนักงานคณะกรรมการ กำกับหลักทรัพย์ และตลาดหลักทรัพย์	๕	๐.๐๖๘	๓	๖๐.๐๐	๑	๒๐.๐๐	๔	๘๐.๐๐
๒.๑๕	สำนักงานป้องกันและ ปราบปรามการฟอกเงิน	๓	๐.๐๔๑	๑	๓๓.๓๓	๑	๓๓.๓๓	๒	๖๖.๖๗
๒.๑๖	ศาลปกครอง	๓	๐.๐๔๑	๓	๑๐๐.๐๐	๓	๑๐๐.๐๐	๐	๐.๐๐
๒.๑๗	ศูนย์อำนวยการบริหาร จังหวัดชายแดนภาคใต้	๒	๐.๐๒๗	๑	๕๐.๐๐	๑	๕๐.๐๐	๑	๕๐.๐๐
๒.๑๘	กองอำนวยการรักษา ความมั่นคงภายใน ราชอาณาจักร	๒	๐.๐๒๗	๑	๕๐.๐๐	๐	๐.๐๐	๒	๑๐๐.๐๐
๒.๑๙	สำนักงานกองทุนฟื้นฟู และพัฒนาเกษตรกร	๒	๐.๐๒๗	๐	๐.๐๐	๐	๐.๐๐	๒	๑๐๐.๐๐
๒.๒๐	สำนักงานผู้ตรวจการ แผ่นดิน	๒	๐.๐๒๗	๑	๕๐.๐๐	๑	๕๐.๐๐	๑	๕๐.๐๐
๒.๒๑	องค์การกระจายเสียง และแพร่ภาพสาธารณะ แห่งประเทศไทย	๑	๐.๐๑๓๕	๐	๐.๐๐	๐	๐.๐๐	๑	๑๐๐.๐๐
๒.๒๒	สำนักงานคณะกรรมการ นโยบายเขตพัฒนาพิเศษ ภาคตะวันออก	๑	๐.๐๑๓๕	๐	๐.๐๐	๐	๐.๐๐	๑	๑๐๐.๐๐
๒.๒๓	โรงพยาบาลจุฬาลงกรณ์	๑	๐.๐๑๓๕	๑	๑๐๐.๐๐	๑	๑๐๐.๐๐	๐	๐.๐๐
๒.๒๔	แพทยสภา	๑	๐.๐๑๓๕	๐	๐.๐๐	๐	๐.๐๐	๑	๑๐๐.๐๐
๒.๒๕	สำนักงานคณะกรรมการ กำกับกิจการพลังงาน	๑	๐.๐๑๓๕	๐	๐.๐๐	๐	๐.๐๐	๑	๑๐๐.๐๐
๒.๒๖	คณะรักษาความสงบ แห่งชาติ	๑	๐.๐๑๓๕	๑	๑๐๐.๐๐	๑	๑๐๐.๐๐	๐	๐.๐๐
๒.๒๗	ศาลรัฐธรรมนูญ	๑	๐.๐๑๓๕	๑	๑๐๐.๐๐	๑	๑๐๐.๐๐	๐	๐.๐๐
๒.๒๘	ศาลอุทธรณ์	๑	๐.๐๑๓๕	๑	๑๐๐.๐๐	๐	๐.๐๐	๑	๑๐๐.๐๐
๒.๒๙	สำนักงานคณะกรรมการ สิทธิมนุษยชนแห่งชาติ	๑	๐.๐๑๓๕	๑	๑๐๐.๐๐	๑	๑๐๐.๐๐	๐	๐.๐๐
๒.๓๐	สำนักพระราชวัง	๑	๐.๐๑๓๕	๑	๑๐๐.๐๐	๑	๑๐๐.๐๐	๐	๐.๐๐
๒.๓๑	สภาอุตสาหกรรม ท่องเที่ยวแห่งประเทศไทย	๑	๐.๐๑๓๕	๑	๑๐๐.๐๐	๑	๑๐๐.๐๐	๐	๐.๐๐
๓	รัฐวิสาหกิจ/หน่วยงาน ในกำกับกระทรวง	๑,๖๕๒	๒๒.๕๔	๑,๔๘๘	๙๐.๐๗	๑,๒๓๐	๗๔.๔๖	๔๒๒	๒๕.๕๔
๓.๑	รัฐวิสาหกิจ/หน่วยงาน ในกำกับกระทรวงการคลัง	๔๐๑	๕.๔๗	๓๑๙	๗๙.๕๕	๑๘๓	๔๕.๖๔	๒๑๘	๕๔.๓๖
๓.๑.๑	ธนาคารออมสิน	๑๐๖	๑.๔๕	๗๔	๖๙.๘๑	๓๒	๓๐.๑๙	๗๔	๖๙.๘๑

ลำดับ ที่	กรม/สำนักงาน	รวมทั้งสิ้น		ดำเนินการจนได้ข้อยุติ		วัตถุประสงค์การประสานงาน			
		จำนวน (เรื่อง)	ร้อยละ	จำนวน (เรื่อง)	ร้อยละ	เพื่อทราบ		เพื่อพิจารณา	
						จำนวน (เรื่อง)	ร้อยละ	จำนวน (เรื่อง)	ร้อยละ
๓.๑.๒	สำนักงานสลาก กินแบ่งรัฐบาล	๘๓	๑.๑๓	๘๐	๙๖.๓๙	๗๓	๘๗.๙๕	๑๐	๑๒.๐๕
๓.๑.๓	ธนาคารเพื่อการเกษตร และสหกรณ์การเกษตร	๘๐	๑.๐๙	๕๒	๖๕.๐๐	๑๒	๑๕.๐๐	๖๘	๘๕.๐๐
๓.๑.๔	ธนาคาร กรุงไทย จำกัด (มหาชน)	๖๗	๐.๙๑	๖๖	๙๘.๕๑	๓๒	๔๗.๗๖	๓๕	๕๒.๒๔
๓.๑.๕	ธนาคารอาคารสงเคราะห์	๒๘	๐.๓๘	๑๘	๖๔.๒๙	๑๔	๕๐.๐๐	๑๔	๕๐.๐๐
๓.๑.๖	กองทุนเงินให้กู้ยืม เพื่อการศึกษา	๒๖	๐.๓๖	๑๙	๗๓.๐๘	๑๔	๕๓.๘๕	๑๒	๔๖.๑๕
๓.๑.๗	ธนาคารพัฒนาวิสาหกิจ ขนาดกลางและขนาดย่อม แห่งประเทศไทย	๗	๐.๐๙๖	๗	๑๐๐.๐๐	๓	๔๒.๘๖	๔	๕๗.๑๔
๓.๑.๘	กองทุนการออมแห่งชาติ	๑	๐.๐๑๓๕	๐	๐.๐๐	๐	๐.๐๐	๑	๑๐๐.๐๐
๓.๑.๙	โรงงานยาสูบ	๑	๐.๐๑๓๕	๑	๑๐๐.๐๐	๑	๑๐๐.๐๐	๐	๐.๐๐
๓.๑.๑๐	โรงงานไฟ	๑	๐.๐๑๓๕	๑	๑๐๐.๐๐	๑	๑๐๐.๐๐	๐	๐.๐๐
๓.๑.๑๑	กองทุนบำเหน็จบำนาญ ข้าราชการ	๑	๐.๐๑๓๕	๑	๑๐๐.๐๐	๑	๑๐๐.๐๐	๐	๐.๐๐
๓.๒	รัฐวิสาหกิจ/หน่วยงาน ในกำกับกระทรวงมหาดไทย	๓๓๔	๔.๕๕๘	๓๑๗	๙๔.๙๑	๒๗๐	๘๐.๘๔	๖๔	๑๙.๑๖
๓.๒.๑	การประปาส่วนภูมิภาค	๑๔๑	๑.๙๒๔	๑๔๐	๙๙.๒๙	๑๒๘	๙๐.๗๘	๑๓	๙.๒๒
๓.๒.๒	การไฟฟ้าส่วนภูมิภาค	๑๑๑	๑.๕๑๕	๑๐๒	๙๑.๘๙	๗๗	๖๙.๓๗	๓๔	๓๐.๖๓
๓.๒.๓	การไฟฟ้านครหลวง	๕๐	๐.๖๘๒	๔๗	๙๔.๐๐	๔๑	๘๒.๐๐	๙	๑๘.๐๐
๓.๒.๔	การประปานครหลวง	๓๒	๐.๔๓๗	๒๘	๘๗.๕๐	๒๔	๗๕.๐๐	๘	๒๕.๐๐
๓.๓	รัฐวิสาหกิจ/หน่วยงาน ในกำกับกระทรวงคมนาคม	๓๒๓	๔.๔๐๘	๓๐๓	๙๓.๘๑	๒๙๐	๘๙.๗๘	๓๓	๑๐.๒๒
๓.๓.๑	องค์การขนส่งมวลชน กรุงเทพ	๑๙๐	๒.๕๙	๑๘๘	๙๘.๙๕	๑๘๕	๙๗.๓๗	๕	๒.๖๓
๓.๓.๒	การรถไฟแห่งประเทศไทย	๕๗	๐.๗๘	๔๔	๗๗.๑๙	๔๑	๗๑.๙๓	๑๖	๒๘.๐๗
๓.๓.๓	การรถไฟฟ้ามหานคร แห่งประเทศไทย	๓๒	๐.๔๔	๒๙	๙๐.๖๓	๒๗	๘๔.๓๘	๕	๑๕.๖๓
๓.๓.๔	บริษัท ท่าอากาศยานไทย จำกัด (มหาชน)	๑๖	๐.๒๒	๑๔	๘๗.๕๐	๑๒	๗๕.๐๐	๔	๒๕.๐๐
๓.๓.๕	การทางพิเศษ แห่งประเทศไทย	๑๔	๐.๑๙๑	๑๔	๑๐๐.๐๐	๑๓	๙๒.๘๖	๑	๗.๑๔
๓.๓.๖	บริษัท ขนส่ง จำกัด	๑๒	๐.๑๖	๑๒	๑๐๐.๐๐	๑๑	๙๑.๖๗	๑	๘.๓๓
๓.๓.๗	การทำเรือแห่งประเทศไทย	๑	๐.๐๑๓๕	๑	๑๐๐.๐๐	๐	๐.๐๐	๑	๑๐๐.๐๐
๓.๓.๘	บริษัท การบินไทย จำกัด (มหาชน)	๑	๐.๐๑๓๕	๑	๑๐๐.๐๐	๑	๑๐๐.๐๐	๐	๐.๐๐
๓.๔	รัฐวิสาหกิจ/หน่วยงาน ในกำกับกระทรวงยุติธรรม	๒๗๒	๓.๗๑๑	๒๗๑	๙๙.๖๓	๒๖๙	๙๘.๙๐	๓	๑.๑๐
๓.๔.๑	สำนักงานคณะกรรมการ ป้องกันและปราบปราม ยาเสพติด	๒๗๒	๓.๗๑๑	๒๗๑	๙๙.๖๓	๒๖๙	๙๘.๙๐	๓	๑.๑๐

ลำดับ ที่	กรม/สำนักงาน	รวมทั้งสิ้น		ดำเนินการจนได้ข้อยุติ		วัตถุประสงค์การประสานงาน			
		จำนวน (เรื่อง)	ร้อยละ	จำนวน (เรื่อง)	ร้อยละ	เพื่อทราบ		เพื่อพิจารณา	
						จำนวน (เรื่อง)	ร้อยละ	จำนวน (เรื่อง)	ร้อยละ
๓.๕	รัฐวิสาหกิจ/หน่วยงาน ในกำกับกระทรวงดิจิทัล เพื่อเศรษฐกิจและสังคม	๑๓๗	๑.๘๗	๑๒๒	๘๙.๐๕	๑๐๗	๗๘.๑๐	๓๐	๒๑.๙๐
๓.๕.๑	บริษัท ทีโอที จำกัด (มหาชน)	๖๙	๐.๙๔๒	๖๗	๙๗.๑๐	๕๒	๗๕.๓๖	๑๗	๒๔.๖๔
๓.๕.๒	บริษัท ไปรษณีย์ไทย จำกัด	๖๖	๐.๙๐๑	๕๓	๘๐.๓๐	๕๓	๘๐.๓๐	๑๓	๑๙.๗๐
๓.๕.๓	บริษัท กสท โทรคมนาคม จำกัด (มหาชน)	๒	๐.๐๒๗	๒	๑๐๐.๐๐	๒	๑๐๐.๐๐	๐	๐.๐๐
๓.๖	รัฐวิสาหกิจ/หน่วยงาน ในกำกับกระทรวงแรงงาน	๙๖	๑.๓๑	๘๙	๙๒.๗๑	๗๒	๗๕.๐๐	๒๔	๒๕.๐๐
๓.๖.๑	สำนักงานประกันสังคม	๙๖	๑.๓๑	๘๙	๙๒.๗๑	๗๒	๗๕.๐๐	๒๔	๒๕.๐๐
๓.๗	รัฐวิสาหกิจ/หน่วยงาน ในกำกับกระทรวงการ พัฒนาสังคม และความมั่นคงของมนุษย์	๓๑	๐.๔๒๓	๒๔	๗๗.๔๒	๑๖	๕๑.๖๑	๑๕	๔๘.๓๙
๓.๗.๑	การเคหะแห่งชาติ	๓๐	๐.๔๐๙๕	๒๓	๗๖.๖๗	๑๖	๕๓.๓๓	๑๔	๔๖.๖๗
๓.๗.๒	สถาบันพัฒนาองค์กรชุมชน (องค์การมหาชน)	๑	๐.๐๑๓๕	๑	๑๐๐.๐๐	๐	๐.๐๐	๑	๑๐๐.๐๐
๓.๘	รัฐวิสาหกิจ/หน่วยงาน ในกำกับสำนักนายก รัฐมนตรี	๑๕	๐.๒๐๔๕	๑๒	๘๐.๐๐	๓	๒๐.๐๐	๑๒	๘๐.๐๐
๓.๘.๑	สำนักงานส่งเสริมวิสาหกิจ ขนาดกลางและขนาดย่อม	๗	๐.๐๙๖	๗	๑๐๐.๐๐	๐	๐.๐๐	๗	๑๐๐.๐๐
๓.๘.๒	สำนักงานคณะกรรมการ ส่งเสริมการลงทุน	๓	๐.๐๔๑	๓	๑๐๐.๐๐	๑	๓๓.๓๓	๒	๖๖.๖๗
๓.๘.๓	สำนักงานกองทุนหมู่บ้าน และชุมชนเมืองแห่งชาติ	๒	๐.๐๒๗	๑	๕๐.๐๐	๑	๕๐.๐๐	๑	๕๐.๐๐
๓.๘.๔	สถาบันบริหารจัดการ ธนาคารที่ดิน (องค์การมหาชน)	๒	๐.๐๒๗	๐	๐.๐๐	๐	๐.๐๐	๒	๑๐๐.๐๐
๓.๘.๕	บริษัท อสมท จำกัด (มหาชน)	๑	๐.๐๑๓๕	๑	๑๐๐.๐๐	๑	๑๐๐.๐๐	๐	๐.๐๐
๓.๙	รัฐวิสาหกิจ/หน่วยงาน ในกำกับกระทรวง สาธารณสุข	๑๕	๐.๒๐๔๕	๑๓	๘๖.๖๗	๘	๕๓.๓๓	๗	๔๖.๖๗
๓.๙.๑	สำนักงานหลักประกัน สุขภาพแห่งชาติ	๑๔	๐.๑๙๑	๑๓	๙๒.๘๖	๘	๕๗.๑๔	๖	๔๒.๘๖
๓.๙.๒	องค์การเภสัชกรรม	๑	๐.๐๑๓๕	๐	๐.๐๐	๐	๐.๐๐	๑	๑๐๐.๐๐
๓.๑๐	รัฐวิสาหกิจ/หน่วยงาน ในกำกับกระทรวงพลังงาน	๙	๐.๑๒๓	๔	๔๔.๔๔	๓	๓๓.๓๓	๖	๖๖.๖๗
๓.๑๐.๑	การไฟฟ้าฝ่ายผลิต แห่งประเทศไทย	๖	๐.๐๘๒	๒	๓๓.๓๓	๑	๑๖.๖๗	๕	๘๓.๓๓
๓.๑๐.๑	บริษัท ปตท. จำกัด (มหาชน)	๓	๐.๐๔๑	๒	๖๖.๖๗	๒	๖๖.๖๗	๑	๓๓.๓๓

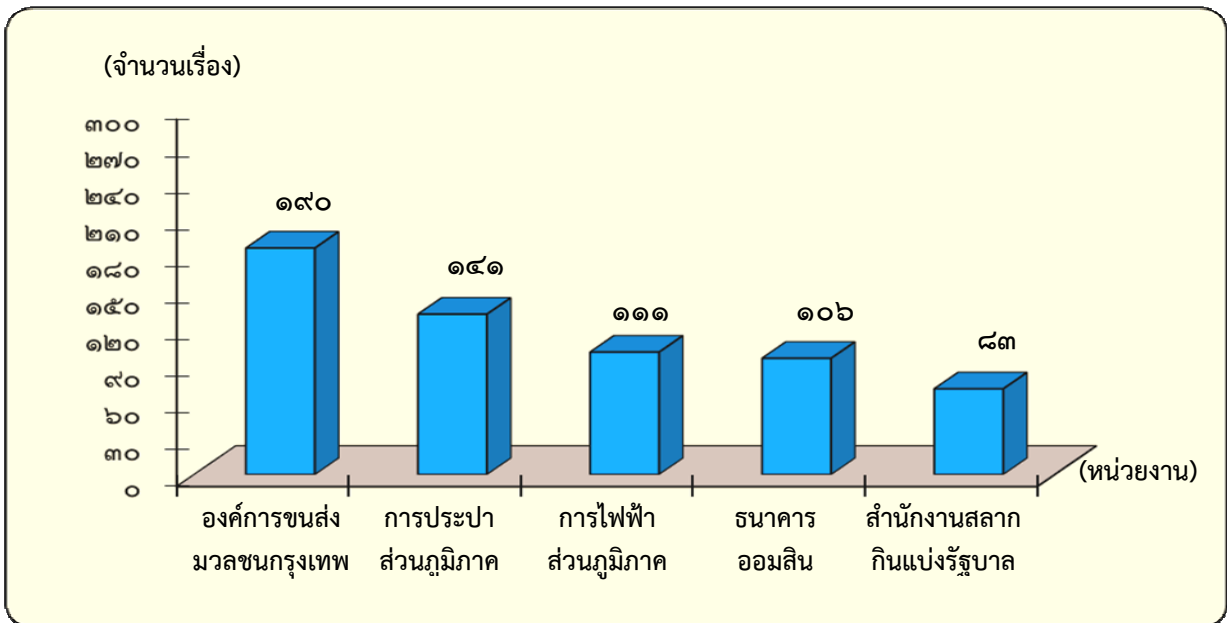
ลำดับ ที่	กรม/สำนักงาน	รวมทั้งสิ้น		ดำเนินการจนได้ข้อยุติ		วัตถุประสงค์การประสานงาน			
		จำนวน (เรื่อง)	ร้อยละ	จำนวน (เรื่อง)	ร้อยละ	เพื่อทราบ		เพื่อพิจารณา	
						จำนวน (เรื่อง)	ร้อยละ	จำนวน (เรื่อง)	ร้อยละ
๓.๑๑	รัฐวิสาหกิจ/หน่วยงาน ในกำกับกระทรวงกลาโหม	๗	๐.๐๙๖	๗	๑๐๐.๐๐	๓	๔๒.๘๖	๔	๕๗.๑๔
๓.๑๑.๑	องค์การสงเคราะห์ ทหารผ่านศึกในพระบรม ราชูปถัมภ์	๗	๐.๐๙๖	๗	๑๐๐.๐๐	๓	๔๒.๘๖	๔	๕๗.๑๔
๓.๑๒	รัฐวิสาหกิจ/หน่วยงาน ในกำกับกระทรวงการ ท่องเที่ยวและกีฬา	๔	๐.๐๕๔	๔	๑๐๐.๐๐	๓	๗๕.๐๐	๑	๒๕.๐๐
๓.๑๒.๑	การท่องเที่ยว แห่งประเทศไทย	๔	๐.๐๕๔	๔	๑๐๐.๐๐	๓	๗๕.๐๐	๑	๒๕.๐๐
๓.๑๓	รัฐวิสาหกิจ/หน่วยงาน ในกำกับกระทรวงเกษตร และสหกรณ์	๔	๐.๐๕๔	๒	๕๐.๐๐	๒	๕๐.๐๐	๒	๕๐.๐๐
๓.๑๓.๑	การยางแห่งประเทศไทย	๒	๐.๐๒๗	๑	๕๐.๐๐	๑	๕๐.๐๐	๑	๕๐.๐๐
๓.๑๓.๒	องค์การสะพานปลา	๒	๐.๐๒๗	๑	๕๐.๐๐	๑	๕๐.๐๐	๑	๕๐.๐๐
๓.๑๔	รัฐวิสาหกิจ/หน่วยงาน ในกำกับ กระทรวงศึกษาธิการ	๒	๐.๐๒๗	๐	๐.๐๐	๐	๐.๐๐	๒	๑๐๐.๐๐
๓.๑๔.๑	สำนักงานคณะกรรมการ ส่งเสริมสวัสดิการ และสวัสดิภาพครู และบุคลากรทางการศึกษา	๑	๐.๐๑๓๕	๐	๐.๐๐	๐	๐.๐๐	๑	๑๐๐.๐๐
๓.๑๔.๒	สำนักงานเลขาธิการ คุรุสภา	๑	๐.๐๑๓๕	๐	๐.๐๐	๐	๐.๐๐	๑	๑๐๐.๐๐
๓.๑๕	รัฐวิสาหกิจ/หน่วยงาน ในกำกับกระทรวง ทรัพยากรธรรมชาติและ สิ่งแวดล้อม	๑	๐.๐๑๓๕	๐	๐.๐๐	๐	๐.๐๐	๑	๑๐๐.๐๐
๓.๑๕.๑	องค์การสวนสัตว์ ในพระบรมราชูปถัมภ์	๑	๐.๐๑๓๕	๐	๐.๐๐	๐	๐.๐๐	๑	๑๐๐.๐๐
๓.๑๖	รัฐวิสาหกิจ/หน่วยงาน ในกำกับ กระทรวงวิทยาศาสตร์ และเทคโนโลยี	๑	๐.๐๑๓๕	๑	๑๐๐.๐๐	๑	๑๐๐.๐๐	๐	๐.๐๐
๓.๑๖.๑	สถาบันวิจัยดาราศาสตร์ แห่งชาติ	๑	๐.๐๑๓๕	๑	๑๐๐.๐๐	๑	๑๐๐.๐๐	๐	๐.๐๐
รวมทั้งสิ้น		๗,๓๒๘	๑๐๐.๐๐	๕,๙๙๓	๘๑.๗๘	๕,๓๗๗	๗๓.๓๘	๑,๙๕๑	๒๖.๖๒

แผนภาพแสดงหน่วยงานที่ได้รับการประสานงานเรื่องร้องทุกข์/เสนอความคิดเห็นมากที่สุด (๕ ลำดับแรก)



จากตารางแสดงสถิติเรื่องร้องทุกข์/เสนอความคิดเห็นและแผนภาพข้างต้นพบว่า ในไตรมาสที่ ๒ ของปีงบประมาณ พ.ศ. ๒๕๖๒ หน่วยงานต่าง ๆ ได้รับการประสานงานเรื่องร้องทุกข์/เสนอความคิดเห็นรวมทั้งสิ้น ๗,๓๒๘ เรื่อง โดยเรียงตามลำดับจากหน่วยงานที่ได้รับการประสานงานมากที่สุด ได้แก่ สำนักงานตำรวจแห่งชาติ รองลงมา คือ กระทรวงการคลัง กระทรวงคมนาคม กระทรวงมหาดไทย และกระทรวงสาธารณสุขตามลำดับ

แผนภาพแสดงหน่วยงานประเภทรัฐวิสาหกิจที่ได้รับการประสานงานเรื่องร้องทุกข์/เสนอความคิดเห็นมากที่สุด (๕ ลำดับแรก)



จากตาราง...

จากตารางแสดงสถิติเรื่องร้องทุกข์/เสนอความคิดเห็นและแผนภาพข้างต้นพบว่า ในไตรมาสที่ ๒ ของปีงบประมาณ พ.ศ. ๒๕๖๒ รัฐวิสาหกิจที่ได้รับการประสานงานเรื่องร้องทุกข์/เสนอความคิดเห็นมากที่สุด ได้แก่ องค์การขนส่งมวลชนกรุงเทพ รองลงมา คือ การประปาส่วนภูมิภาค การไฟฟ้าส่วนภูมิภาค ธนาคารอสมสิน และสำนักงานสลากกินแบ่งรัฐบาล ตามลำดับ

๖. ประเด็นเรื่องร้องทุกข์/เสนอความคิดเห็นของหน่วยงานที่ได้รับการประสานงานเรื่องร้องทุกข์/เสนอความคิดเห็นมากที่สุด ๕ ลำดับแรก (แสดงเฉพาะประเด็นเรื่องที่มีการร้องทุกข์/เสนอความคิดเห็นมากที่สุด)

ลำดับที่	กระทรวง/หน่วยงาน	ประเด็นเรื่อง
๑	สำนักงานตำรวจแห่งชาติ	บ่อนการพนัน โดยส่วนใหญ่เป็นการแจ้งเบาะแสการลักลอบเปิดบ่อน และเล่นการพนันประเภทไฟ ไฮโล ตู้ม้า ตู้สล็อต บาคาร่า โกงขน โตะสุนัขเกอร์ พนันทายผลฟุตบอล สลากกินรวบ และหวยจับยี่กี
		ยาเสพติด โดยส่วนใหญ่เป็นการแจ้งเบาะแสการลักลอบจำหน่าย และเสพยาเสพติดประเภทยาบ้า ยาไอซ์ กัญชา ใบกระท่อม และเฮโรอีน
		เหตุเดือดร้อนรำคาญ โดยส่วนใหญ่เป็นเรื่องร้องทุกข์/เสนอความคิดเห็นกรณี ดังนี้ - ขอให้แก้ไขปัญหาเหตุเดือดร้อนรำคาญจากมลภาวะทางเสียง จากสถานบันเทิง ร้านอาหาร สถานประกอบการ บ้านเรือน วิทยุรบกวน รถมอเตอร์ไซด์แข่งขับรถจักรยานยนต์ส่งเสียงดังรบกวน และแรงงานต่างด้าว - ขอให้จัดระเบียบและแก้ไขปัญหาคารจอรถยนต์ส่วนบุคคล รถจักรยานยนต์ รถบรรทุก รถยนต์รับจ้างสาธารณะ (แท็กซี่) รถบัส รถตู้โดยสารปรับอากาศร่วมบริการกีดขวางการจราจร - ขอให้แก้ไขปัญหาคารจอจำหน่ายสินค้าและตั้ง/วางสิ่งของกีดขวางการจราจร - ขอให้จัดสรรเจ้าหน้าที่ตำรวจลงตรวจพื้นที่เพื่อรักษาความปลอดภัย
๒	กระทรวงการคลัง	ภาษีอากร โดยส่วนใหญ่เป็นเรื่องร้องทุกข์/เสนอความคิดเห็นกรณี ดังนี้ - ขอให้ตรวจสอบการหลีกเลี่ยงการจ่ายภาษีของสถานประกอบการและร้านค้า - ขอให้เร่งคืนเงินภาษีเงินได้บุคคลธรรมดา (ภ.ง.ด.๙๐/๙๑) - ขอให้ปรับปรุงระบบการยื่นแบบภาษีเงินได้บุคคลธรรมดา (ภ.ง.ด.๙๐/๙๑) ผ่านทางเว็บไซต์ www.rd.go.th ของกรมสรรพากรให้มีประสิทธิภาพเพิ่มมากขึ้น
		การเสนอความคิดเห็นเกี่ยวกับนโยบายและโครงการของรัฐ โดยส่วนใหญ่เป็นเรื่องร้องทุกข์/เสนอความคิดเห็นกรณี ดังนี้ - ขอให้ตรวจสอบคุณสมบัติและรายได้ของผู้มีรายได้น้อยในโครงการลงทะเบียนเพื่อสวัสดิการแห่งรัฐ - ขอความช่วยเหลือในการเข้าร่วมโครงการลงทะเบียนเพื่อสวัสดิการแห่งรัฐ - ขอให้ปรับเปลี่ยนหลักเกณฑ์ เงื่อนไขและมาตรการช่วยเหลือค่าน้ำประปาและค่าไฟฟ้าในโครงการลงทะเบียนเพื่อสวัสดิการแห่งรัฐให้ครอบคลุมถึงผู้มีรายได้น้อยที่พักอาศัยอยู่บ้านเช่าหรือไม่มีที่พำนักอาศัยเป็นของตนเอง เพื่อเป็นการลดภาระค่าใช้จ่ายให้กับผู้มีรายได้น้อย
๓	กระทรวงคมนาคม	การจัดระเบียบรถสาธารณะ โดยส่วนใหญ่เป็นเรื่องร้องทุกข์/เสนอความคิดเห็นกรณี ดังนี้ - ขอให้ตรวจสอบและแก้ไขปัญหาคารจอเรียกเก็บค่าโดยสารเกินราคาของรถจักรยานยนต์รับจ้าง รถยนต์รับจ้างสาธารณะ (แท็กซี่) รถสามล้อเครื่องสาธารณะรับจ้าง และรถตู้โดยสารปรับอากาศร่วมบริการ - ขอให้ตรวจสอบวินรถจักรยานยนต์สาธารณะ รถยนต์รับจ้างสาธารณะ (แท็กซี่) และรถตู้โดยสารปรับอากาศร่วมบริการที่ไม่ได้จดทะเบียนถูกต้องตามกฎหมาย - ขอให้ตรวจสอบพฤติกรรมและปรับปรุงการให้บริการของผู้ขับขี่รถจักรยานยนต์รับจ้างสาธารณะ คนขับรถรับจ้างสาธารณะ (แท็กซี่) พนักงานขับรถตู้โดยสารปรับอากาศร่วมบริการ พนักงานขับรถโดยสารประจำทาง พนักงานเก็บค่าโดยสารรถประจำทาง และพนักงานจำหน่ายตั๋วโดยสาร เป็นต้น
		ถนน โดยส่วนใหญ่เป็นเรื่องร้องทุกข์/เสนอความคิดเห็นกรณี ขอให้ปรับปรุงซ่อมแซม/ก่อสร้างถนน พื้นผิวถนน สะพานกัลปพฤกษ์ สะพานลอยคนข้าม บาทวิถี ดีไซน์แบ่งช่องการจราจร ขยายช่องทางจราจร ไฟฟ้าส่องสว่างริมทาง และติดตั้งป้ายสัญลักษณ์จราจร

ลำดับ ที่	กระทรวง/หน่วยงาน	ประเด็นเรื่อง
๔	กระทรวงมหาดไทย	ข้อพิพาทเรื่องสิทธิที่ดิน โดยส่วนใหญ่เป็นเรื่องร้องทุกข์/เสนอความคิดเห็นกรณี ดังนี้ - ขอความเป็นธรรมเกี่ยวกับข้อพิพาทสิทธิในที่ดิน - ขอความช่วยเหลือเกี่ยวกับการออกเอกสารสิทธิที่ดิน และการรังวัดสอบเขตที่ดิน - ขอให้ตรวจสอบการออกเอกสารสิทธิที่ดิน และการรังวัดสอบเขตที่ดิน
		ร้องเรียนการให้บริการของเจ้าหน้าที่ของรัฐในสังกัดกระทรวง โดยส่วนใหญ่เป็นเรื่องร้องทุกข์/เสนอความคิดเห็นกรณี ขอให้ปรับปรุงการให้บริการของเจ้าหน้าที่ประจำสำนักงานที่ดินจังหวัด และขอให้ปรับปรุงระบบการให้บริการทางโทรศัพท์ของศูนย์ดำรงธรรม กระทรวงมหาดไทย หมายเลขสายด่วน ๑๕๖๗
๕	กระทรวงสาธารณสุข	การร้องเรียนการให้บริการของบุคลากรทางการแพทย์ โดยส่วนใหญ่เป็นเรื่องร้องทุกข์/เสนอความคิดเห็นกรณี ขอให้ปรับปรุงการให้บริการของเจ้าหน้าที่พยาบาล ผู้ช่วยพยาบาล นายแพทย์ เจ้าหน้าที่แผนกจ่ายยา และเจ้าหน้าที่แผนกฉุกเฉิน
		ระบบการให้บริการของสถานพยาบาล โดยส่วนใหญ่เป็นเรื่องร้องทุกข์/เสนอความคิดเห็นกรณี ขอให้ปรับปรุงระบบการให้บริการของโรงพยาบาลต่าง ๆ ทั่วประเทศ

๗. ประเด็นเรื่องร้องทุกข์/เสนอความคิดเห็นของรัฐวิสาหกิจที่ได้รับการประสานงานเรื่องร้องทุกข์/เสนอความคิดเห็นมากที่สุด ๕ ลำดับแรก (แสดงเฉพาะประเด็นเรื่องที่มีการร้องทุกข์/เสนอความคิดเห็นมากที่สุด)

ลำดับ ที่	กระทรวง/หน่วยงาน	ประเด็นเรื่อง
๑	องค์การขนส่งมวลชน กรุงเทพ	การบริการขนส่งทางบก โดยส่วนใหญ่เป็นเรื่องร้องทุกข์/เสนอความคิดเห็นกรณี ดังนี้ - ขอให้เพิ่มเที่ยว/รอบการเดินรถ ขยายเส้นทางการเดินรถ และเพิ่มจำนวนรถโดยสารประจำทาง - ขอให้ปรับปรุงการให้บริการของพนักงานขับรถ พนักงานเก็บค่าโดยสาร และพนักงานขับรถโดยสารปรับอากาศร่วมบริการ - ขอให้ปรับปรุงการให้บริการของรถโดยสารประจำทาง รถโดยสารสาธารณะ รถโดยสารปรับอากาศประจำทาง และรถโดยสารปรับอากาศร่วมบริการ
๒	การประปาส่วนภูมิภาค	น้ำประปา โดยส่วนใหญ่เป็นเรื่องร้องทุกข์/เสนอความคิดเห็นกรณี ดังนี้ - ขอให้แก้ไขปัญหาหน้าประปาไม่ไหล ไหลอ่อน - ขอให้แก้ไขปัญหาหน้าประปาไม่มีคุณภาพ มีลักษณะเป็นสีขุ่น - ขอให้ขยายเขตการให้บริการน้ำประปา - ขอให้ซ่อมแซมท่อน้ำประปา
๓	การไฟฟ้าส่วนภูมิภาค	ไฟฟ้า โดยส่วนใหญ่เป็นเรื่องร้องทุกข์/เสนอความคิดเห็นกรณี ดังนี้ - ขอให้แก้ไขปัญหากระแสไฟฟ้าขัดข้อง - ขอให้ขยายเขตการให้บริการไฟฟ้า - ขอให้ซ่อมแซมสายไฟฟ้า ไฟฟ้าส่องสว่างริมทาง เสาไฟฟ้า และหม้อแปลงไฟฟ้า
๔	ธนาคารออมสิน	หนี้สินนอกระบบ และการขออนุมัติสินเชื่อ โดยส่วนใหญ่เป็นเรื่องร้องทุกข์/เสนอความคิดเห็นกรณี ดังนี้ - ขอความช่วยเหลือนำหนี้สินนอกระบบเข้าสู่ระบบของธนาคารออมสิน - ขอความช่วยเหลือจัดหาแหล่งเงินกู้อัตราดอกเบี้ยต่ำเพื่อนำไปชำระหนี้สินนอกระบบและเป็นทุนประกอบอาชีพ
๕	สำนักงานสลาก กินแบ่งรัฐบาล	สลากกินแบ่งรัฐบาล โดยส่วนใหญ่ ขอให้ตรวจสอบและควบคุมการจำหน่ายสลากกินแบ่งรัฐบาลเกินราคา กับขอให้ตรวจสอบการจองโควตาจำหน่ายสลากกินแบ่งรัฐบาล

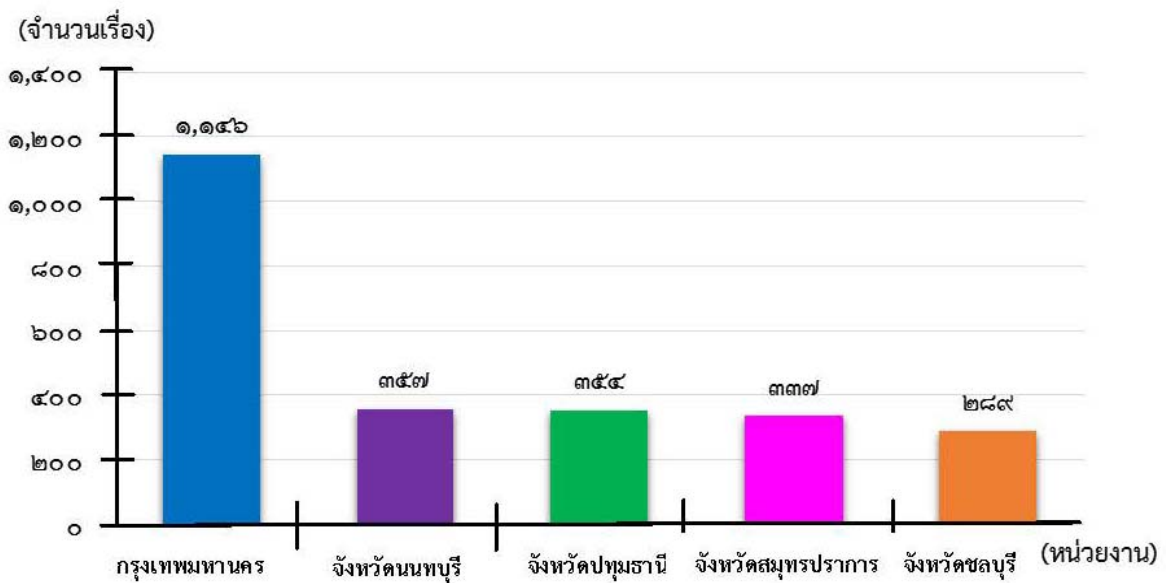
๘. สถิติเรื่องร้องทุกข์/เสนอความคิดเห็นและผลการดำเนินการขององค์กรปกครองส่วนท้องถิ่น (อปท.) และจังหวัดเรียงตามเขตตรวจราชการของสำนักงานนายกรัฐมนตรี จำนวน ๑๘ เขต (ข้อมูล ณ วันที่ ๔ เมษายน ๒๕๖๒)

ลำดับ ที่	อปท./จังหวัด	รวมทั้งสิ้น		ดำเนินการจนได้ข้อยุติ		วัตถุประสงค์ของการประสานงาน			
		จำนวน (เรื่อง)	ร้อยละ	จำนวน (เรื่อง)	ร้อยละ	เพื่อทราบ		เพื่อพิจารณา	
						จำนวน (เรื่อง)	ร้อยละ	จำนวน (เรื่อง)	ร้อยละ
เขตตรวจราชการส่วนกลาง		๑,๑๔๖	๑๕.๑๙	๑,๐๙๕	๙๕.๕๕	๑,๐๒๗	๘๙.๖๒	๑๑๙	๑๐.๓๘
๑	กรุงเทพมหานคร	๑,๑๔๖	๑๕.๑๙	๑,๐๙๕	๙๕.๕๕	๑,๐๒๗	๘๙.๖๒	๑๑๙	๑๐.๓๘
เขตตรวจราชการที่ ๑		๑,๐๒๙	๑๓.๖๔	๙๑๕	๘๘.๙๒	๘๖๙	๘๕.๔๕	๑๖๐	๑๕.๕๕
๒	จังหวัดนนทบุรี	๓๕๗	๔.๗๓	๓๒๐	๘๙.๖๔	๓๑๕	๘๘.๒๔	๔๒	๑๑.๗๖
๓	จังหวัดปทุมธานี	๓๕๔	๔.๖๙	๓๓๕	๙๔.๖๓	๓๐๘	๘๗.๐๑	๔๖	๑๒.๙๙
๔	จังหวัดพระนครศรีอยุธยา	๒๑๐	๒.๗๘	๑๖๔	๗๘.๑๐	๑๖๑	๗๖.๖๗	๔๙	๒๓.๓๓
๕	จังหวัดสระบุรี	๑๐๘	๑.๔๓	๙๖	๘๘.๘๙	๘๕	๗๘.๗๐	๒๓	๒๑.๓๐
เขตตรวจราชการที่ ๒		๒๐๗	๒.๗๔	๑๗๓	๘๓.๕๗	๑๕๙	๗๖.๘๑	๔๘	๒๓.๑๙
๖	จังหวัดลพบุรี	๑๐๗	๑.๔๒	๘๕	๗๙.๔๔	๗๘	๗๒.๙๐	๒๙	๒๗.๑๐
๗	จังหวัดอ่างทอง	๓๖	๐.๔๘	๓๐	๘๓.๓๓	๒๘	๗๗.๗๘	๘	๒๒.๒๒
๘	จังหวัดชัยนาท	๓๓	๐.๔๔	๒๘	๘๔.๘๕	๒๕	๗๕.๗๖	๘	๒๔.๒๔
๙	จังหวัดสิงห์บุรี	๓๑	๐.๔๑	๓๐	๙๖.๗๗	๒๘	๙๐.๓๒	๓	๙.๖๘
เขตตรวจราชการที่ ๓		๕๖๓	๗.๔๖	๔๘๑	๘๕.๔๔	๔๕๕	๘๐.๘๒	๑๐๘	๑๙.๑๘
๑๐	จังหวัดสมุทรปราการ	๓๓๗	๔.๔๗	๒๙๗	๘๘.๑๓	๒๙๕	๘๗.๕๔	๔๒	๑๒.๔๖
๑๑	จังหวัดฉะเชิงเทรา	๘๗	๑.๑๕	๗๔	๘๕.๐๖	๖๖	๗๕.๘๖	๒๑	๒๔.๑๔
๑๒	จังหวัดปราจีนบุรี	๕๕	๐.๗๓	๔๖	๘๓.๖๔	๔๐	๗๒.๗๓	๑๕	๒๗.๒๗
๑๓	จังหวัดสระแก้ว	๕๐	๐.๖๖	๓๘	๗๖.๐๐	๓๒	๖๔.๐๐	๑๘	๓๖.๐๐
๑๔	จังหวัดนครนายก	๓๔	๐.๔๕	๒๖	๗๖.๔๗	๒๒	๖๔.๗๑	๑๒	๓๕.๒๙
เขตตรวจราชการที่ ๔		๔๙๙	๖.๖๑	๔๓๕	๘๗.๑๗	๓๘๓	๗๖.๗๕	๑๑๖	๒๓.๒๕
๑๕	จังหวัดนครปฐม	๑๙๐	๒.๕๒	๑๗๖	๙๒.๖๓	๑๖๑	๘๔.๗๔	๒๙	๑๕.๒๖
๑๖	จังหวัดกาญจนบุรี	๑๑๔	๑.๕๑	๙๑	๗๙.๘๒	๗๗	๖๗.๕๔	๓๗	๓๒.๔๖
๑๗	จังหวัดราชบุรี	๙๙	๑.๓๑	๘๗	๘๗.๘๘	๗๙	๗๙.๘๐	๒๐	๒๐.๒๐
๑๘	จังหวัดสุพรรณบุรี	๙๖	๑.๒๗	๘๑	๘๔.๓๘	๖๖	๖๘.๗๕	๓๐	๓๑.๒๕
เขตตรวจราชการที่ ๕		๓๗๐	๔.๙๐	๓๑๗	๘๕.๖๘	๓๐๔	๘๒.๑๖	๖๖	๑๗.๘๔
๑๙	จังหวัดสมุทรสาคร	๑๖๗	๒.๒๑	๑๕๗	๙๔.๐๑	๑๕๑	๙๐.๔๒	๑๖	๙.๕๘
๒๐	จังหวัดประจวบคีรีขันธ์	๙๔	๑.๒๕	๗๐	๗๔.๔๗	๖๖	๗๐.๒๑	๒๘	๒๙.๗๙
๒๑	จังหวัดเพชรบุรี	๖๔	๐.๘๕	๕๔	๘๔.๓๘	๕๑	๗๙.๖๙	๑๓	๒๐.๓๑
๒๒	จังหวัดสมุทรสงคราม	๔๕	๐.๖๐	๓๖	๘๐.๐๐	๓๖	๘๐.๐๐	๙	๒๐.๐๐
เขตตรวจราชการที่ ๖		๔๖๕	๖.๑๖	๓๔๙	๗๕.๐๕	๒๙๕	๖๓.๔๔	๑๗๐	๓๖.๕๖
๒๓	จังหวัดนครศรีธรรมราช	๑๘๗	๒.๔๘	๑๔๗	๗๘.๖๑	๑๑๖	๖๒.๐๓	๗๑	๓๗.๙๗
๒๔	จังหวัดสุราษฎร์ธานี	๑๕๗	๒.๐๘	๑๐๓	๖๕.๖๑	๙๖	๖๑.๑๕	๖๑	๓๘.๘๕
๒๕	จังหวัดชุมพร	๘๐	๑.๐๖	๖๓	๗๘.๗๕	๕๖	๗๐.๐๐	๒๔	๓๐.๐๐
๒๖	จังหวัดพัทลุง	๔๑	๐.๕๔	๓๖	๘๗.๘๐	๒๗	๖๕.๘๕	๑๔	๓๔.๑๕
เขตตรวจราชการที่ ๗		๒๕๘	๓.๔๒	๑๙๗	๗๖.๓๖	๑๗๔	๖๗.๔๔	๘๔	๓๒.๕๖
๒๗	จังหวัดกระบี่	๗๗	๑.๐๒	๖๑	๗๙.๒๒	๕๑	๖๖.๒๓	๒๖	๓๓.๗๗
๒๘	จังหวัดตรัง	๖๙	๐.๙๑	๕๑	๗๓.๙๑	๔๔	๖๓.๗๗	๒๕	๓๖.๒๓
๒๙	จังหวัดภูเก็ต	๖๐	๐.๘๐	๔๕	๗๕.๐๐	๔๔	๗๓.๓๓	๑๖	๒๖.๖๗
๓๐	จังหวัดพังงา	๒๗	๐.๓๖	๒๑	๗๗.๗๘	๑๗	๖๒.๙๖	๑๐	๓๗.๐๔
๓๑	จังหวัดระนอง	๒๕	๐.๓๓	๑๙	๗๖.๐๐	๑๘	๗๒.๐๐	๗	๒๘.๐๐

ลำดับ ที่	อปท./จังหวัด	รวมทั้งสิ้น		ดำเนินการจนได้ข้อยุติ		วัตถุประสงค์ของการประสานงาน			
		จำนวน (เรื่อง)	ร้อยละ	จำนวน (เรื่อง)	ร้อยละ	เพื่อทราบ		เพื่อพิจารณา	
						จำนวน (เรื่อง)	ร้อยละ	จำนวน (เรื่อง)	ร้อยละ
เขตตรวจราชการที่ ๘		๒๕๒	๓.๓๔	๑๘๕	๗๓.๔๑	๑๔๘	๕๘.๗๓	๑๐๔	๔๑.๒๗
๓๒	จังหวัดสงขลา	๑๕๖	๒.๐๗	๑๑๙	๗๖.๒๘	๙๘	๖๒.๘๒	๕๘	๓๗.๑๘
๓๓	จังหวัดนราธิวาส	๒๖	๐.๓๔	๑๓	๕๐.๐๐	๙	๓๔.๖๒	๑๗	๖๕.๓๘
๓๔	จังหวัดสตูล	๒๕	๐.๓๓	๒๓	๙๒.๐๐	๑๙	๗๖.๐๐	๖	๒๔.๐๐
๓๕	จังหวัดยะลา	๒๔	๐.๓๒	๒๐	๘๓.๓๓	๑๓	๕๔.๑๗	๑๑	๔๕.๘๓
๓๖	จังหวัดปัตตานี	๒๑	๐.๒๘	๑๐	๔๗.๖๒	๙	๔๒.๘๖	๑๒	๕๗.๑๔
เขตตรวจราชการที่ ๙		๕๑๙	๖.๘๘	๔๕๕	๘๗.๖๗	๔๒๓	๘๑.๕๐	๙๖	๑๘.๕๐
๓๗	จังหวัดชลบุรี	๒๘๙	๓.๘๓	๒๖๐	๘๙.๙๗	๒๔๒	๘๓.๗๔	๔๗	๑๖.๒๖
๓๘	จังหวัดระยอง	๑๔๒	๑.๘๘	๑๓๑	๙๒.๒๕	๑๒๒	๘๕.๙๒	๒๐	๑๔.๐๘
๓๙	จังหวัดจันทบุรี	๖๐	๐.๘๐	๓๙	๖๕.๐๐	๓๖	๖๐.๐๐	๒๔	๔๐.๐๐
๔๐	จังหวัดตราด	๒๘	๐.๓๗	๒๕	๘๙.๒๙	๒๓	๘๒.๑๔	๕	๑๗.๘๖
เขตตรวจราชการที่ ๑๐		๒๑๔	๒.๘๔	๑๔๘	๖๙.๑๖	๑๓๕	๖๓.๐๘	๗๙	๓๖.๙๒
๔๑	จังหวัดอุดรธานี	๘๘	๑.๑๗	๕๒	๕๙.๐๙	๕๑	๕๗.๙๕	๓๗	๔๒.๐๕
๔๒	จังหวัดเลย	๔๖	๐.๖๑	๓๓	๗๑.๗๔	๓๑	๖๗.๓๙	๑๕	๓๒.๖๑
๔๓	จังหวัดบึงกาฬ	๓๔	๐.๔๕	๒๖	๗๖.๔๗	๒๖	๗๖.๔๗	๘	๒๓.๕๓
๔๔	จังหวัดหนองคาย	๒๗	๐.๓๖	๒๓	๘๕.๑๙	๑๔	๕๑.๘๕	๑๓	๔๘.๑๕
๔๕	จังหวัดหนองบัวลำภู	๑๙	๐.๒๕	๑๔	๗๓.๖๘	๑๓	๖๘.๔๒	๖	๓๑.๕๘
เขตตรวจราชการที่ ๑๑		๑๑๓	๑.๕๐	๖๗	๕๙.๒๙	๖๐	๕๓.๑๐	๕๓	๔๖.๙๐
๔๖	จังหวัดสกลนคร	๕๙	๐.๗๘	๓๒	๕๔.๒๔	๒๙	๔๙.๑๕	๓๐	๕๐.๘๕
๔๗	จังหวัดนครพนม	๒๘	๐.๓๗	๑๒	๔๒.๘๖	๑๒	๔๒.๘๖	๑๖	๕๗.๑๔
๔๘	จังหวัดมุกดาหาร	๒๖	๐.๓๔	๒๓	๘๘.๔๖	๑๙	๗๓.๐๘	๗	๒๖.๙๒
เขตตรวจราชการที่ ๑๒		๓๓๐	๔.๓๗	๒๔๓	๗๓.๖๔	๒๑๓	๖๔.๕๕	๗๗	๒๓.๓๓
๔๙	จังหวัดขอนแก่น	๑๒๗	๑.๖๘	๑๐๒	๘๐.๓๑	๘๗	๖๘.๕๐	๔๐	๓๑.๕๐
๕๐	จังหวัดร้อยเอ็ด	๘๕	๑.๑๓	๖๖	๗๗.๖๕	๕๕	๖๔.๗๑	๓๐	๓๕.๒๙
๕๑	จังหวัดมหาสารคาม	๖๔	๐.๘๕	๔๑	๖๔.๐๖	๔๑	๖๔.๐๖	๒๓	๓๕.๙๔
๕๒	จังหวัดกาฬสินธุ์	๕๔	๐.๗๒	๓๔	๖๒.๙๖	๓๐	๕๕.๕๖	๒๔	๔๔.๔๔
เขตตรวจราชการที่ ๑๓		๒๔๑	๓.๑๙	๑๓๖	๕๖.๔๓	๑๒๓	๕๑.๐๔	๑๑๘	๔๘.๙๖
๕๓	จังหวัดอุบลราชธานี	๑๐๙	๑.๔๔	๖๓	๕๗.๘๐	๕๙	๕๔.๑๓	๕๐	๔๕.๘๗
๕๔	จังหวัดศรีสะเกษ	๘๕	๑.๑๓	๔๓	๕๐.๕๙	๔๒	๔๙.๔๑	๔๓	๕๐.๕๙
๕๕	จังหวัดยโสธร	๓๐	๐.๔๐	๑๖	๕๓.๓๓	๑๓	๔๓.๓๓	๑๗	๕๖.๖๗
๕๖	จังหวัดอำนาจเจริญ	๑๗	๐.๒๓	๑๔	๘๒.๓๕	๙	๕๒.๙๔	๘	๔๗.๐๖
เขตตรวจราชการที่ ๑๔		๔๗๐	๖.๒๓	๓๐๖	๖๕.๑๑	๒๘๔	๖๐.๔๓	๑๘๖	๓๙.๕๗
๕๗	จังหวัดนครราชสีมา	๒๒๐	๒.๙๒	๑๔๘	๖๗.๒๗	๑๔๓	๖๕.๐๐	๗๗	๓๕.๐๐
๕๘	จังหวัดบุรีรัมย์	๙๘	๑.๓๐	๖๑	๖๒.๒๔	๕๙	๖๐.๒๐	๓๙	๓๙.๘๐
๕๙	จังหวัดสุรินทร์	๘๗	๑.๑๕	๕๓	๖๐.๙๒	๔๑	๔๗.๑๓	๔๖	๕๒.๘๗
๖๐	จังหวัดชัยภูมิ	๖๕	๐.๘๖	๔๔	๖๗.๖๙	๔๑	๖๓.๐๘	๒๔	๓๖.๙๒
เขตตรวจราชการที่ ๑๕		๒๔๕	๓.๒๕	๑๗๔	๗๑.๐๒	๑๖๑	๖๕.๗๑	๘๔	๓๔.๒๙
๖๑	จังหวัดเชียงใหม่	๑๓๓	๑.๗๖	๙๙	๗๔.๔๔	๙๔	๗๐.๖๘	๓๙	๒๙.๓๒
๖๒	จังหวัดลำปาง	๖๓	๐.๘๓	๓๔	๕๓.๙๗	๒๗	๔๒.๘๖	๓๖	๕๗.๑๔

ลำดับ ที่	อปท./จังหวัด	รวมทั้งสิ้น		ดำเนินการจนได้ข้อยุติ		วัตถุประสงค์ของการประสานงาน			
		จำนวน (เรื่อง)	ร้อยละ	จำนวน (เรื่อง)	ร้อยละ	เพื่อทราบ		เพื่อพิจารณา	
						จำนวน (เรื่อง)	ร้อยละ	จำนวน (เรื่อง)	ร้อยละ
๖๓	จังหวัดลำพูน	๓๘	๐.๕๐	๓๒	๘๔.๒๑	๓๑	๘๑.๕๘	๗	๑๘.๔๒
๖๔	จังหวัดแม่ฮ่องสอน	๑๑	๐.๑๕	๙	๘๑.๘๒	๙	๘๑.๘๒	๒	๑๘.๑๘
เขตตรวจราชการที่ ๑๖		๑๓๓	๑.๗๖	๙๖	๗๒.๑๘	๗๐	๕๒.๖๓	๖๓	๔๗.๓๗
๖๕	จังหวัดเชียงราย	๖๙	๐.๙๑	๕๓	๗๖.๘๑	๓๖	๕๒.๑๗	๓๓	๔๗.๘๓
๖๖	จังหวัดแพร่	๒๗	๐.๓๖	๒๐	๗๔.๐๗	๑๗	๖๒.๙๖	๑๐	๓๗.๐๔
๖๗	จังหวัดน่าน	๒๐	๐.๒๗	๑๑	๕๕.๐๐	๕	๒๕.๐๐	๑๕	๗๕.๐๐
๖๘	จังหวัดพะเยา	๑๗	๐.๒๓	๑๒	๗๐.๕๙	๑๒	๗๐.๕๙	๕	๒๙.๔๑
เขตตรวจราชการที่ ๑๗		๒๖๒	๓.๔๗	๒๑๒	๘๐.๙๒	๑๗๔	๖๖.๔๑	๘๘	๓๓.๕๙
๖๙	จังหวัดพิษณุโลก	๗๑	๐.๙๔	๕๕	๖๓.๓๘	๔๔	๖๑.๙๗	๒๗	๓๘.๐๓
๗๐	จังหวัดเพชรบูรณ์	๖๘	๐.๙๐	๕๖	๘๒.๓๕	๓๙	๕๗.๓๕	๒๙	๔๒.๖๕
๗๑	จังหวัดอุตรดิตถ์	๔๕	๐.๖๐	๔๒	๙๓.๓๓	๓๖	๘๐.๐๐	๙	๒๐.๐๐
๗๒	จังหวัดตาก	๔๑	๐.๕๔	๓๔	๘๒.๙๓	๒๙	๗๐.๗๓	๑๒	๒๙.๒๗
๗๓	จังหวัดสุโขทัย	๓๗	๐.๔๙	๓๕	๙๔.๕๙	๒๖	๗๐.๒๗	๑๑	๒๙.๗๓
เขตตรวจราชการที่ ๑๘		๒๒๙	๓.๐๔	๑๖๗	๗๒.๙๓	๑๔๔	๖๒.๘๘	๘๕	๓๗.๑๒
๗๔	จังหวัดนครสวรรค์	๑๐๔	๑.๓๘	๗๒	๖๙.๒๓	๖๓	๖๐.๕๘	๔๑	๓๙.๔๒
๗๕	จังหวัดพิจิตร	๕๕	๐.๗๓	๔๔	๘๐.๐๐	๓๕	๖๓.๖๔	๒๐	๓๖.๓๖
๗๖	จังหวัดกำแพงเพชร	๔๑	๐.๕๔	๓๐	๗๓.๑๗	๒๗	๖๕.๘๕	๑๔	๓๔.๑๕
๗๗	จังหวัดอุทัยธานี	๒๙	๐.๓๘	๒๑	๗๒.๔๑	๑๙	๖๕.๕๒	๑๐	๓๔.๔๘
รวมทั้งสิ้น		๗,๕๔๕	๑๐๐.๐๐	๖,๑๕๑	๘๑.๕๒	๕,๖๐๑	๗๔.๒๓	๑,๙๔๔	๒๕.๗๗

แผนภาพแสดงองค์กรปกครองส่วนท้องถิ่นและจังหวัดที่ได้รับการประสานงานเรื่องร้องทุกข์/
เสนอความคิดเห็นมากที่สุด (๕ ลำดับแรก)



จากตารางแสดงสถิติเรื่องร้องทุกข์/เสนอความคิดเห็นและแผนภาพข้างต้น พบว่า ในไตรมาสที่ ๒ ของปีงบประมาณ พ.ศ. ๒๕๖๒ องค์กรปกครองส่วนท้องถิ่นและจังหวัดต่าง ๆ ได้รับการประสานงานเรื่องร้องทุกข์/เสนอความคิดเห็น รวมทั้งสิ้น ๗,๕๔๕ เรื่อง โดยเรียงตามลำดับจากองค์กรปกครองส่วนท้องถิ่นและจังหวัดที่ได้รับการประสานงานมากที่สุด ได้แก่ กรุงเทพมหานคร รองลงมา คือ จังหวัดนนทบุรี จังหวัดปทุมธานี จังหวัดสมุทรปราการ และจังหวัดชลบุรี ตามลำดับ

๙. ประเด็นเรื่องร้องทุกข์/เสนอความคิดเห็นขององค์กรปกครองส่วนท้องถิ่นและจังหวัดที่ได้รับการประสานงานมากที่สุด ๕ ลำดับแรก (แสดงเฉพาะประเด็นเรื่องที่มีการร้องทุกข์/เสนอความคิดเห็นมากที่สุด)

ลำดับที่	อปท./จังหวัด	ประเด็นเรื่อง
๑	กรุงเทพมหานคร	เหตุเดือดร้อนรำคาญ โดยส่วนใหญ่เป็นเรื่องร้องทุกข์/เสนอความคิดเห็นกรณี ดังนี้ - ขอให้แก้ไขปัญหาความเดือดร้อนจากมลภาวะทางเสียง กลิ่นเหม็น ฝุ่นละออง คิวไฟ สิ่งปฏิกูล สถานประกอบการ การก่อสร้างอาคาร สถานบันเทิง บ้านเรือน ร้านอาหาร รถบรรทุกดิน และเผาขยะ - ขอให้แก้ไขปัญหาการจราจร การขับซิ่งรถจักรยานยนต์ การจำหน่ายสินค้า และการติดตั้งป้ายหาเสียงการเลือกตั้ง กีดขวางการสัญจรบนบาทวิถีและถนน
		ถนน โดยส่วนใหญ่เป็นเรื่องร้องทุกข์/เสนอความคิดเห็นขอให้ปรับปรุงซ่อมแซม/ก่อสร้างถนน บาทวิถี ลูกกระนวด ขยะล่อความเร็ว สะพานลอยคนข้าม ทางม้าลาย การตีเส้นแบ่งช่องทางจราจร และสัญญาณไฟจราจร
		มลพิษทางอากาศจากยานพาหนะ โดยส่วนใหญ่เป็นการเสนอความคิดเห็นเกี่ยวกับแนวทางการแก้ไขปัญหา ฝุ่นละออง PM 2.5
๒	จังหวัดนนทบุรี	เหตุเดือดร้อนรำคาญ โดยส่วนใหญ่เป็นเรื่องร้องทุกข์/เสนอความคิดเห็นกรณี ดังนี้ - ขอให้แก้ไขปัญหาความเดือดร้อนจากมลภาวะทางเสียง ฝุ่นละออง กลิ่นเหม็น คิวไฟ สถานประกอบการ บ้านเรือน ร้านอาหาร สถานบันเทิง กลุ่มวัยรุ่นมั่วสุม รถบรรทุกดิน และสุนัขจรจัด - ขอให้แก้ไขปัญหาการจราจร การวางจำหน่ายสินค้า และการติดตั้งป้ายหาเสียงการเลือกตั้ง กีดขวางการสัญจรบนบาทวิถีและถนน
		ขยะมูลฝอยและสิ่งปฏิกูล โดยส่วนใหญ่เป็นเรื่องร้องทุกข์/เสนอความคิดเห็นกรณี ดังนี้ - ขอให้ปรับปรุงมาตรฐานการให้บริการจัดเก็บขยะของเจ้าหน้าที่เก็บขยะมูลฝอย - ขอให้แก้ไขปัญหาการทิ้งขยะลงพื้นถนนและบาทวิถี - ขอให้แก้ไขปัญหาการเผาขยะ
		หนี้สินนอกระบบ โดยส่วนใหญ่เป็นการแจ้งเบาะแสเกี่ยวกับการลักลอบปล่อยเงินกู้นอกระบบ โดยคิดอัตราดอกเบี้ยสูงเกินกว่าที่กฎหมายกำหนด
๓	จังหวัดปทุมธานี	เหตุเดือดร้อนรำคาญ โดยส่วนใหญ่เป็นเรื่องร้องทุกข์/เสนอความคิดเห็นกรณี ดังนี้ - ขอให้แก้ไขปัญหาความเดือดร้อนจากมลภาวะทางเสียง กลิ่นเหม็น คิวไฟ ฝุ่นละออง สถานประกอบการ สถานบันเทิง บ้านเรือน การก่อสร้างอาคาร กลุ่มวัยรุ่นมั่วสุม รถบรรทุกดิน และการเผาขยะ - ขอให้แก้ไขปัญหาการจราจร และการวางจำหน่ายสินค้า กีดขวางการสัญจรบนบาทวิถีและถนน
		เสียงรบกวน/สิ้นเสียงเพื่อน โดยส่วนใหญ่เป็นเรื่องร้องทุกข์/เสนอความคิดเห็นขอให้แก้ไขปัญหาเสียงดังรบกวนจากการสัญจรของรถบรรทุก และสถานประกอบการ
		หนี้สินนอกระบบ โดยส่วนใหญ่เป็นการแจ้งเบาะแสเกี่ยวกับการลักลอบปล่อยเงินกู้นอกระบบ โดยคิดอัตราดอกเบี้ยสูงเกินกว่าที่กฎหมายกำหนด
๔	จังหวัดสมุทรปราการ	เหตุเดือดร้อนรำคาญ โดยส่วนใหญ่เป็นเรื่องร้องทุกข์/เสนอความคิดเห็นกรณี ดังนี้ - ขอให้แก้ไขปัญหาความเดือดร้อนจากมลภาวะทางเสียง กลิ่นเหม็น ฝุ่นละออง คิวไฟ สถานประกอบการ กลุ่มวัยรุ่น แข่งขันรถจักรยานยนต์ บ้านเรือน สถานบันเทิง และรถบรรทุกดิน - ขอให้แก้ไขปัญหาการจราจร การวางจำหน่ายสินค้า และการติดตั้งป้ายโฆษณา กีดขวางการสัญจรบนบาทวิถี และถนน
		บ่อนการพนัน โดยส่วนใหญ่เป็นการแจ้งเบาะแสการลักลอบเปิดบ่อนและเล่นการพนันประเภท ไฮโล และตู้สล็อต
		ถนน โดยส่วนใหญ่เป็นเรื่องร้องทุกข์/เสนอความคิดเห็นกรณี ดังนี้ - ขอให้ปรับปรุงซ่อมแซม/ก่อสร้างถนน บาทวิถี ลูกกระนวด ขยะล่อความเร็ว สะพานลอยคนข้าม สะพานลอยข้ามคลอง และทางม้าลาย - ขอให้ขุดลอกท่อระบายน้ำ เพื่อแก้ไขปัญหาน้ำท่วมขังถนน

ลำดับ ที่	อปท./จังหวัด	ประเด็นเรื่อง
๕	จังหวัดชลบุรี	เหตุเดือดร้อนรำคาญ โดยส่วนใหญ่เป็นเรื่องร้องทุกข์/เสนอความคิดเห็นกรณี ดังนี้ - ขอให้แก้ไขปัญหาคาความเดือดร้อนจากมลภาวะทางเสียง กลิ่นเหม็น ฝุ่นละออง น้ำเน่าเสีย สถานประกอบการ สถานบันเทิง บ้านเรือน ร้านอาหาร และรถบรรทุกดิน - ขอให้แก้ไขปัญหาคารจอดรถ และการวางจำหน่ายสินค้ากีดขวางการสัญจรบนบาทวิถีและถนน
		บ่อนการพนัน โดยส่วนใหญ่เป็นการแจ้งเบาะแสการลักลอบเปิดบ่อนและเล่นการพนันประเภทไพ่ และไฮโล
		ถนน โดยส่วนใหญ่เป็นเรื่องร้องทุกข์/เสนอความคิดเห็นขอให้ปรับปรุงซ่อมแซม/ก่อสร้างถนน ลูกกระนาคชะลอ ความเร็ว สัญญาณไฟจราจร และไฟฟ้าส่องสว่างริมทาง

.....