

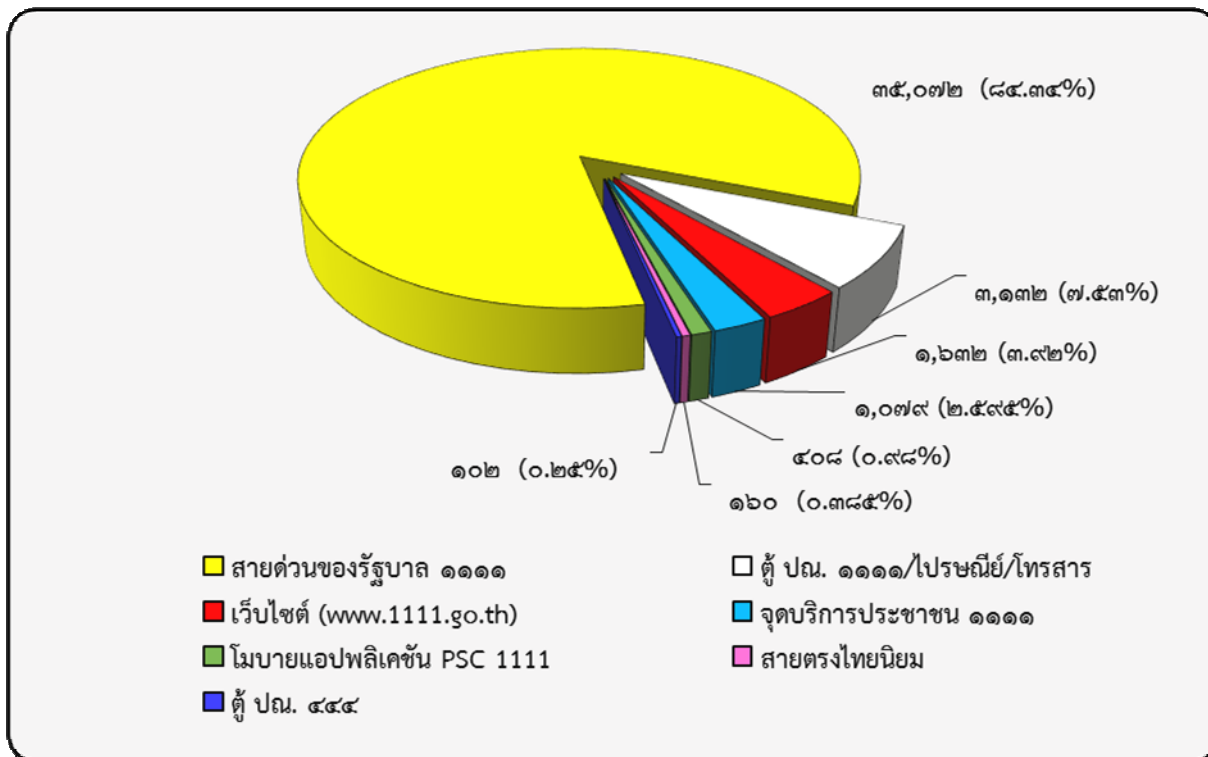


สรุปผลการดำเนินการเรื่องร้องทุกข์/เสนอความคิดเห็น
ไตรมาสถี ๑ ของปีงบประมาณ พ.ศ. ๒๕๖๒

สรุปผลการดำเนินการเรื่องร้องทุกข์/เสนอความคิดเห็น ไตรมาสที่ ๑ ของปีงบประมาณ พ.ศ. ๒๕๖๒

ในไตรมาสที่ ๑ ของปีงบประมาณ พ.ศ. ๒๕๖๒ ประชาชนได้แจ้งเรื่องร้องทุกข์/เสนอความคิดเห็น ต่อนายกรัฐมนตรี รองนายกรัฐมนตรี รัฐมนตรีประจำสำนักนายกรัฐมนตรี และผู้บริหารระดับสูงของประเทศ ผ่านช่องทางต่าง ๆ สรุปประเด็นสำคัญได้ ดังนี้

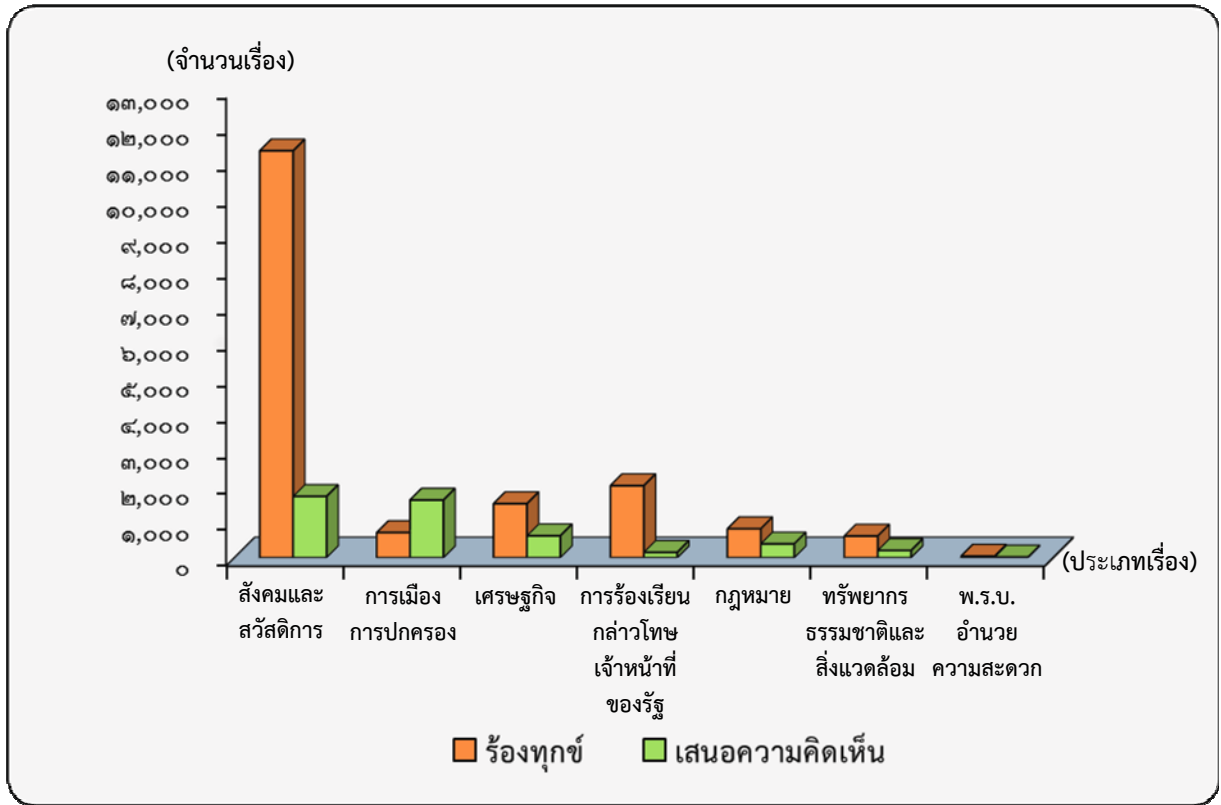
๑. สถิติการแจ้งเรื่องร้องทุกข์/เสนอความคิดเห็นจากประชาชน จำแนกตามช่องทางการร้องทุกข์ ๑๑๑๑ และคณะรักษาความสงบแห่งชาติ



ลำดับที่	ช่องทางการติดต่อ	จำนวนการติดต่อ (ครั้ง)	ร้อยละ
๑	สายด่วนของรัฐบาล ๑๑๑๑	๓๕,๐๗๒	๘๔.๓๔
๒	ตู้ ปณ. ๑๑๑๑/ไปรษณีย์/โทรสาร	๓,๑๓๒	๗.๕๓
๓	เว็บไซต์ (www.1111.go.th)	๑,๖๓๒	๓.๙๒
๔	จุดบริการประชาชน ๑๑๑๑	๑,๐๗๙	๒.๕๙
๕	นโยบายแอปพลิเคชัน PSC 1111	๔๐๘	๐.๙๘
๖	สายตรงไทยนิยม	๑๖๐	๐.๓๘
๗	ตู้ ปณ. ๔๔๔	๑๐๒	๐.๒๕
รวมทั้งสิ้น		๔๑,๕๘๕	๑๐๐.๐๐

จากตารางแสดงสถิติการแจ้งเรื่องร้องทุกข์/เสนอความคิดเห็นดังกล่าวข้างต้นพบว่า ในไตรมาสที่ ๑ ของปีงบประมาณ พ.ศ. ๒๕๖๒ ประชาชนแจ้งเรื่องร้องทุกข์/เสนอความคิดเห็นผ่านช่องทางต่าง ๆ รวมทั้งสิ้น ๔๑,๕๘๕ ครั้ง โดยผ่านช่องทางสายด่วนของรัฐบาล ๑๑๑๑ มากที่สุด รองลงมา คือ ช่องทางตู้ ปณ. ๑๑๑๑/ไปรษณีย์/โทรสาร ช่องทางเว็บไซต์ (www.1111.go.th) ช่องทางจุดบริการประชาชน ๑๑๑๑ นโยบายแอปพลิเคชัน PSC 1111 สายตรงไทยนิยม และตู้ ปณ. ๔๔๔ ตามลำดับ

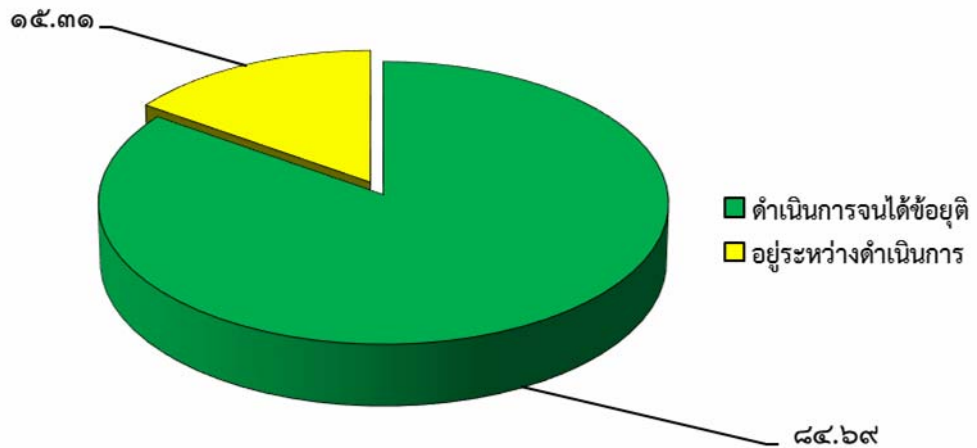
๒. สถิติเรื่องร้องทุกข์/เสนอความคิดเห็น เรียงตามลำดับประเภทเรื่องหลักที่มีการร้องทุกข์/เสนอความคิดเห็นมากที่สุด



ลำดับที่	ประเภทเรื่อง	จำนวนเรื่อง	ร้องทุกข์	เสนอความคิดเห็น
๑	สังคมและสวัสดิการ	๑๓,๕๑๔	๑๑,๕๖๗	๑,๙๔๗
๒	การเมือง-การปกครอง	๒,๖๓๙	๖๙๗	๑,๙๔๒
๓	เศรษฐกิจ	๒,๓๐๗	๑,๖๙๘	๖๐๙
๔	การร้องเรียนกล่าวโทษเจ้าหน้าที่ของรัฐ	๒,๑๙๗	๒,๐๙๓	๑๐๔
๕	กฎหมาย	๑,๑๘๔	๘๐๒	๓๘๒
๖	ทรัพยากรธรรมชาติและสิ่งแวดล้อม	๗๒๙	๖๐๐	๑๒๙
๗	พ.ร.บ. อำนวยความสะดวก	๕๙	๔๒	๑๗
รวมทั้งสิ้น		๒๒,๖๒๙	๑๗,๔๙๙	๕,๑๓๐
ร้อยละ		๑๐๐	๗๗.๓๓	๒๒.๖๗

หมายเหตุ : สำนักงานคณะกรรมการพัฒนาระบบราชการ ได้ขอใช้ช่องทาง ๑๑๑๑ ในการรับเรื่องร้องทุกข์จากประชาชนในส่วนที่เกี่ยวข้องกับงานบริการภาครัฐตามพระราชบัญญัติการอำนวยความสะดวกในการพิจารณาอนุญาตของทางราชการ พ.ศ. ๒๕๕๘ โดยได้กำหนดประเภทเรื่องนี้ขึ้นใหม่ เมื่อวันที่ ๒๑ กรกฎาคม พ.ศ. ๒๕๕๘

๓. ผลการดำเนินการเรื่องร้องทุกข์/เสนอความคิดเห็น



จากแผนภาพข้างต้น แสดงผลการดำเนินการเรื่องร้องทุกข์/เสนอความคิดเห็น ในไตรมาสที่ ๑ ของปีงบประมาณ พ.ศ. ๒๕๖๒ จากจำนวนเรื่องทั้งหมด ๒๒,๖๒๙ เรื่อง ดำเนินการจนได้ข้อยุติ จำนวน ๑๙,๑๖๕ เรื่อง คิดเป็นร้อยละ ๘๔.๖๕ และอยู่ระหว่างการดำเนินการของส่วนราชการที่เกี่ยวข้อง จำนวน ๓,๔๖๔ เรื่อง คิดเป็นร้อยละ ๑๕.๓๑

๔. ประเภทเรื่องที่ประชาชนร้องทุกข์/แสดงความคิดเห็นมากที่สุด ๑๐ ลำดับแรก

ลำดับที่	ประเภทเรื่อง	ประเภทเรื่อง (โดยส่วนใหญ่เป็นกรณี ดังนี้)	จำนวนเรื่อง	ดำเนินการจนได้ข้อยุติ	อยู่ระหว่างการดำเนินการ
๑	เหตุเดือดร้อนรำคาญ	- ขอให้แก้ไขปัญหาเหตุเดือดร้อนรำคาญ จากมลภาวะทางเสียง กลิ่นเหม็น จากสถานประกอบการ สถานบันเทิง ร้านอาหาร บ้านเรือน วิทยุรบกวน รบกวนชุมชน รบกวนการจราจร - ขอให้จัดระเบียบและแก้ไขปัญหาคาราคอซอกนอน รถจักรยานยนต์ รถบรรทุก รถยนต์รับจ้างสาธารณะ (แท็กซี่) รถบัส รถตู้โดยสารปรับอากาศร่วมบริการกิตติขจรการจราจร - ขอให้แก้ไขปัญหาคาราคอซอกนอน/วางสิ่งของกีดขวางการจราจร - ขอให้แก้ไขปัญหาคาราคอซอกนอน	๓,๗๘๗	๓,๖๘๘	๙๙
๒	การเสนอความคิดเห็นเกี่ยวกับนโยบายและโครงการของรัฐ	- ขอให้ตรวจสอบคุณสมบัติของผู้ถือบัตรสวัสดิการแห่งรัฐตามโครงการลงทะเบียนเพื่อสวัสดิการแห่งรัฐ - ขอให้เร่งติดตั้งและเปิดให้บริการอุปกรณ์รับชำระบัตรอิเล็กทรอนิกส์แบบอัตโนมัติ (EDC) สำหรับใช้รูดบัตรสวัสดิการแห่งรัฐบนรถโดยสารประจำทางสาธารณะ และในร้านค้าธงฟ้าประชารัฐ หรือร้านค้าชุมชนอื่น ๆ ในการชำระค่าเดินทาง	๑,๗๙๐	๑,๕๗๓	๒๑๗

และชื่อ...

ลำดับ ที่	ประเภทเรื่อง	ประเภทเรื่อง (โดยส่วนใหญ่เป็นกรณี ดังนี้)	จำนวนเรื่อง	ดำเนินการ จนได้ข้อยุติ	อยู่ระหว่าง ดำเนินการ
		และซื้อสินค้าอุปโภค บริโภค ตามโครงการ ลงทะเบียนเพื่อสวัสดิการแห่งรัฐ เพื่อเป็นการ ลดภาระค่าใช้จ่ายให้แก่ประชาชน - ขอให้เร่งจ่ายเงินช่วยเหลือค่าเก็บเกี่ยวข้าว ปีการผลิต ๒๕๖๑/๒๕๖๒ ไร่ละ ๑,๕๐๐ บาท (หนึ่งพันห้าร้อยบาทถ้วน) ไม่เกิน ๑๒ ไร่			
๓	ไฟฟ้า	- ขอให้แก้ไขปัญหากระแสไฟฟ้าขัดข้อง - ขอให้ซ่อมแซมไฟฟ้าส่องสว่างริมทาง หม้อแปลง ไฟฟ้า สายไฟฟ้า และเสาไฟฟ้า - ขอให้ขยายเขตการให้บริการไฟฟ้า	๙๙๒	๙๑๙	๗๓
๔	บ่อนการพนัน	แจ้งเบาะแสการลักลอบเปิดบ่อน และเล่นการพนัน ประเภทไพ่ ไฮโล ตู้ม้า ตู้สล็อต บาคาร่า ถั่ว โกงขน โต๊ะสนุกเกอร์ พนันทายผลฟุตบอล หวยจับยี่กี และสลากกินรวบ	๘๒๐	๗๙๙	๒๑
๕	ถนน	- ขอให้ปรับปรุงซ่อมแซม/ก่อสร้างถนน พื้นผิวถนน สะพานกลับรถ บาทวิถี ตีเส้นแบ่งช่องจราจร ขยายช่องทางจราจร ไฟฟ้าส่องสว่างริมทาง และติดตั้งป้ายสัญลักษณ์จราจร	๗๘๕	๖๘๙	๙๖
๖	หนี้สินนอกระบบ	- แจ้งเบาะแสเกี่ยวกับการปล่อยเงินกู้นอกระบบ โดยคิดอัตราดอกเบี้ยเกินกว่าที่กฎหมายกำหนด และถูกเจ้าหนี้ข่มขู่ - ขอความช่วยเหลือให้นำหนี้สินนอกระบบเข้าสู่ ระบบของธนาคาร - ขอความช่วยเหลือจัดหาแหล่งเงินกู้อัตราดอกเบี้ย ต่ำเพื่อนำไปชำระหนี้สินนอกระบบและเป็นทุน ประกอบอาชีพ	๗๗๘	๖๑๔	๑๖๔
๗	ยาเสพติด	แจ้งเบาะแสการลักลอบจำหน่าย และเสพยาเสพติด ประเภทยาบ้า ยาไอซ์ กัญชา และใบกระท่อม	๗๔๕	๗๑๙	๒๖
๘	น้ำประปา	- ขอให้แก้ไขปัญหาน้ำประปาไม่ไหล ไหลอ่อน - ขอให้แก้ไขปัญหาน้ำประปาไม่มีคุณภาพ มีลักษณะเป็นสีขุ่น - ขอให้ขยายเขตการให้บริการน้ำประปา - ขอให้ซ่อมแซมท่อน้ำประปา	๖๑๑	๕๘๐	๓๑
๙	โทรศัพท์	- ขอให้ปรับปรุงระบบการให้บริการทางโทรศัพท์ ของสำนักงานสรรพากรพื้นที่ สำนักงานขนส่ง จังหวัด สำนักงานที่ดินจังหวัด สำนักงานตรวจ คนเข้าเมือง และหมายเลขสายด่วน ๑๕๐๖ ของสำนักงานประกันสังคม - ขอชมเชยการให้บริการของพนักงานศูนย์บริการ ข้อมูลภาครัฐเพื่อประชาชน หมายเลขสายด่วน ๑๑๑๑ กด ๒ และหมายเลขสายด่วน ๑๑๑๑ กด ๐	๕๒๑	๕๐๕	๑๖

ลำดับ ที่	ประเภทเรื่อง	ประเภทเรื่อง (โดยส่วนใหญ่เป็นกรณี ดังนี้)	จำนวนเรื่อง	ดำเนินการ จนได้ข้อยุติ	อยู่ระหว่าง ดำเนินการ
๑๐	การเสนอความคิดเห็น เกี่ยวกับประเด็นอื่น ๆ	- ขอให้รัฐบาลมอบของขวัญปีใหม่ ประจำปี ๒๕๖๒ ให้แก่ประชาชน เป็นจำนวนเงิน ๓,๐๐๐ บาท (สามพันบาทถ้วน) - ขอให้รัฐบาลจัดโครงการเกี่ยวกับการรณรงค์ ปลูกต้นไม้ทั่วประเทศ	๔๑๙	๓๙๐	๒๙

จากตารางข้างต้นประชาชนร้องทุกข์/เสนอความคิดเห็น ในประเภทเรื่องต่าง ๆ มากที่สุด ได้แก่ เหตุเดือดร้อนรำคาญ รองลงมาคือ การเสนอความคิดเห็นเกี่ยวกับนโยบายและโครงการของรัฐ ไฟฟ้า บ่อนการพนัน และถนน ตามลำดับ

๕. สถิติเรื่องร้องทุกข์/เสนอความคิดเห็นและผลการดำเนินการของหน่วยงาน (ไม่รวมองค์กรปกครองส่วนท้องถิ่นและจังหวัด) เรียงตามลำดับหน่วยงานที่ได้รับการประสานงานเรื่องร้องทุกข์/เสนอความคิดเห็นมากที่สุด (ข้อมูล ณ วันที่ ๓ มกราคม ๒๕๖๒)

ลำดับ ที่	กรม/สำนักงาน	รวมทั้งสิ้น		ดำเนินการจนได้ข้อยุติ		วัตถุประสงค์การประสานงาน			
		จำนวน (เรื่อง)	ร้อยละ	จำนวน (เรื่อง)	ร้อยละ	เพื่อทราบ		เพื่อพิจารณา	
						จำนวน (เรื่อง)	ร้อยละ	จำนวน (เรื่อง)	ร้อยละ
๑	กระทรวง	๔,๒๔๓	๔๗.๗๘	๓,๐๗๐	๗๒.๓๕	๒,๗๙๔	๖๕.๘๕	๑,๔๕๙	๓๔.๑๕
๑.๑	กระทรวงการคลัง	๖๖๐	๗.๔๓	๕๑๙	๗๘.๖๔	๔๗๙	๗๒.๕๘	๑๘๑	๒๗.๔๒
๑.๒	กระทรวงคมนาคม	๕๘๙	๖.๖๓	๕๓๑	๙๐.๑๕	๕๑๙	๘๘.๑๒	๗๐	๑๑.๘๘
๑.๓	กระทรวงมหาดไทย (หมายเหตุ : เฉพาะในส่วน ของกรมส่งเสริม การปกครองท้องถิ่น มีจำนวน ๙๕ เรื่อง)	๔๕๘	๕.๑๖	๑๙๗	๔๓.๐๑	๑๗๗	๓๘.๖๕	๒๘๑	๖๑.๓๕
๑.๔	กระทรวงสาธารณสุข	๔๑๕	๔.๖๗	๓๔๒	๘๒.๔๑	๓๓๑	๗๙.๗๖	๘๔	๒๐.๒๔
๑.๕	กระทรวงเกษตร และสหกรณ์	๔๐๕	๔.๕๖	๒๘๖	๗๐.๖๒	๒๕๔	๖๒.๗๒	๑๕๑	๓๗.๒๘
๑.๖	กระทรวงแรงงาน	๓๒๕	๓.๖๖	๒๗๐	๘๓.๐๘	๒๓๔	๗๒.๐๐	๙๑	๒๘.๐๐
๑.๗	กระทรวงศึกษาธิการ	๒๘๒	๓.๑๘	๑๗๗	๖๒.๗๗	๑๖๒	๕๗.๔๕	๑๒๐	๔๒.๕๕
๑.๘	กระทรวงการพัฒนาสังคม และความมั่นคงของมนุษย์	๑๙๐	๒.๑๔	๑๔๗	๗๗.๓๗	๑๑๘	๖๒.๑๑	๗๒	๓๗.๘๙
๑.๙	กระทรวงยุติธรรม	๑๖๔	๑.๘๕	๗๒	๔๓.๙๐	๖๑	๓๗.๒๐	๑๐๓	๖๒.๘๐
๑.๑๐	สำนักงานรัฐมนตรี	๑๕๑	๑.๗๐	๑๐๗	๗๐.๘๖	๘๒	๕๔.๓๐	๖๙	๔๕.๗๐
๑.๑๑	กระทรวงกลาโหม	๑๓๑	๑.๕๗๕	๘๑	๖๑.๘๓	๗๕	๕๗.๒๕	๕๖	๔๒.๗๕
๑.๑๒	กระทรวงพาณิชย์	๑๓๑	๑.๕๗๕	๑๑๙	๙๐.๘๔	๑๐๔	๗๙.๓๙	๒๗	๒๐.๖๑
๑.๑๓	กระทรวงทรัพยากร ธรรมชาติและสิ่งแวดล้อม	๑๐๓	๑.๑๖	๔๑	๓๙.๘๑	๓๕	๓๓.๙๘	๖๘	๖๖.๐๒
๑.๑๔	กระทรวงดิจิทัล เพื่อเศรษฐกิจและสังคม	๘๗	๐.๙๘	๘๐	๙๑.๙๕	๘๐	๙๑.๙๕	๗	๘.๐๕
๑.๑๕	กระทรวงอุตสาหกรรม	๕๐	๐.๕๖	๒๙	๕๘.๐๐	๒๑	๔๒.๐๐	๒๙	๕๘.๐๐
๑.๑๖	กระทรวงพลังงาน	๓๖	๐.๔๑	๒๑	๕๘.๓๓	๑๗	๔๗.๒๒	๑๙	๕๒.๗๘

๑.๑๗ กระทรวง...

ลำดับ ที่	กรม/สำนักงาน	รวมทั้งสิ้น		ดำเนินการจนได้ข้อยุติ		วัตถุประสงค์การประสานงาน			
		จำนวน (เรื่อง)	ร้อยละ	จำนวน (เรื่อง)	ร้อยละ	เพื่อทราบ		เพื่อพิจารณา	
						จำนวน (เรื่อง)	ร้อยละ	จำนวน (เรื่อง)	ร้อยละ
๑.๑๗	กระทรวงการต่างประเทศ	๒๘	๐.๓๒	๑๗	๖๐.๗๑	๑๕	๕๓.๕๗	๑๓	๔๖.๔๓
๑.๑๘	กระทรวงการท่องเที่ยว และกีฬา	๑๙	๐.๒๑	๑๖	๘๔.๒๑	๑๓	๖๘.๔๒	๖	๓๑.๕๘
๑.๑๙	กระทรวงวัฒนธรรม	๑๕	๐.๑๗	๑๕	๑๐๐.๐๐	๑๔	๙๓.๓๓	๑	๖.๖๗
๑.๒๐	กระทรวงวิทยาศาสตร์ และเทคโนโลยี	๔	๐.๐๔	๓	๗๕.๐๐	๓	๗๕.๐๐	๑	๒๕.๐๐
๒	หน่วยงานอื่น	๒,๖๒๖	๒๙.๕๗	๒,๓๒๖	๘๘.๕๘	๒,๒๖๖	๘๖.๒๙	๓๖๐	๑๓.๗๑
๒.๑	สำนักงานตำรวจแห่งชาติ	๒,๒๖๘	๒๕.๕๔	๒,๐๕๐	๙๐.๓๙	๒,๐๔๐	๘๙.๙๕	๒๒๘	๑๐.๐๕
๒.๒	สำนักงานพระพุทธศาสนา แห่งชาติ	๗๑	๐.๘๐	๕๒	๗๓.๒๔	๔๑	๕๗.๗๕	๓๐	๔๒.๒๕
๒.๓	สำนักงานคณะกรรมการ กิจการกระจายเสียง กิจการโทรทัศน์ และกิจการโทรคมนาคม แห่งชาติ	๖๓	๐.๗๑	๖๑	๙๖.๘๓	๔๕	๗๑.๔๓	๑๘	๒๘.๕๗
๒.๔	ธนาคารแห่งประเทศไทย	๔๘	๐.๕๔	๔๓	๘๙.๕๘	๓๑	๖๔.๕๘	๑๗	๓๕.๔๒
๒.๕	สำนักงานคณะกรรมการ การเลือกตั้ง	๒๓	๐.๒๖	๑๙	๘๒.๖๑	๑๙	๘๒.๖๑	๔	๑๗.๓๙
๒.๖	สำนักงานเลขาธิการ สภาผู้แทนราษฎร	๒๒	๐.๒๕	๒๒	๑๐๐.๐๐	๒๑	๙๕.๔๕	๑	๔.๕๕
๒.๗	สำนักงานคณะกรรมการ กำกับและส่งเสริมการ ประกอบธุรกิจประกันภัย	๑๙	๐.๒๑	๘	๔๒.๑๑	๕	๒๖.๓๒	๑๔	๗๓.๖๘
๒.๘	สภาพนายความ ในพระบรมราชูปถัมภ์	๑๔	๐.๒๐	๙	๖๔.๒๙	๗	๕๐.๐๐	๗	๕๐.๐๐
๒.๙	สำนักงานคณะกรรมการ ป้องกันและปราบปราม การทุจริตแห่งชาติ	๑๑	๐.๑๒	๑๑	๑๐๐.๐๐	๑๑	๑๐๐.๐๐	๐	๐.๐๐
๒.๑๐	สำนักงานอัยการสูงสุด	๑๐	๐.๑๑	๓	๓๐.๐๐	๒	๒๐.๐๐	๘	๘๐.๐๐
๒.๑๑	สำนักเลขาธิการวุฒิสภา ปฏิบัติหน้าที่สำนักงาน เลขาธิการสภานิติบัญญัติ แห่งชาติ	๑๐	๐.๑๑	๖	๖๐.๐๐	๕	๕๐.๐๐	๕	๕๐.๐๐
๒.๑๒	สำนักงานคณะกรรมการ ป้องกันและปราบปราม การทุจริตในภาครัฐ	๙	๐.๑๐	๖	๖๖.๖๗	๕	๕๕.๕๖	๔	๔๔.๔๔
๒.๑๓	สำนักงานคณะกรรมการ กำกับหลักทรัพย์ และตลาดหลักทรัพย์	๗	๐.๐๘	๕	๗๑.๔๓	๓	๔๒.๘๖	๔	๕๗.๑๔
๒.๑๔	กองอำนวยการรักษา ความมั่นคงภายใน ราชอาณาจักร	๕	๐.๐๖	๒	๔๐.๐๐	๒	๔๐.๐๐	๓	๖๐.๐๐
๒.๑๕	สำนักงานการบินพลเรือน แห่งประเทศไทย	๕	๐.๐๖	๔	๘๐.๐๐	๔	๘๐.๐๐	๑	๒๐.๐๐

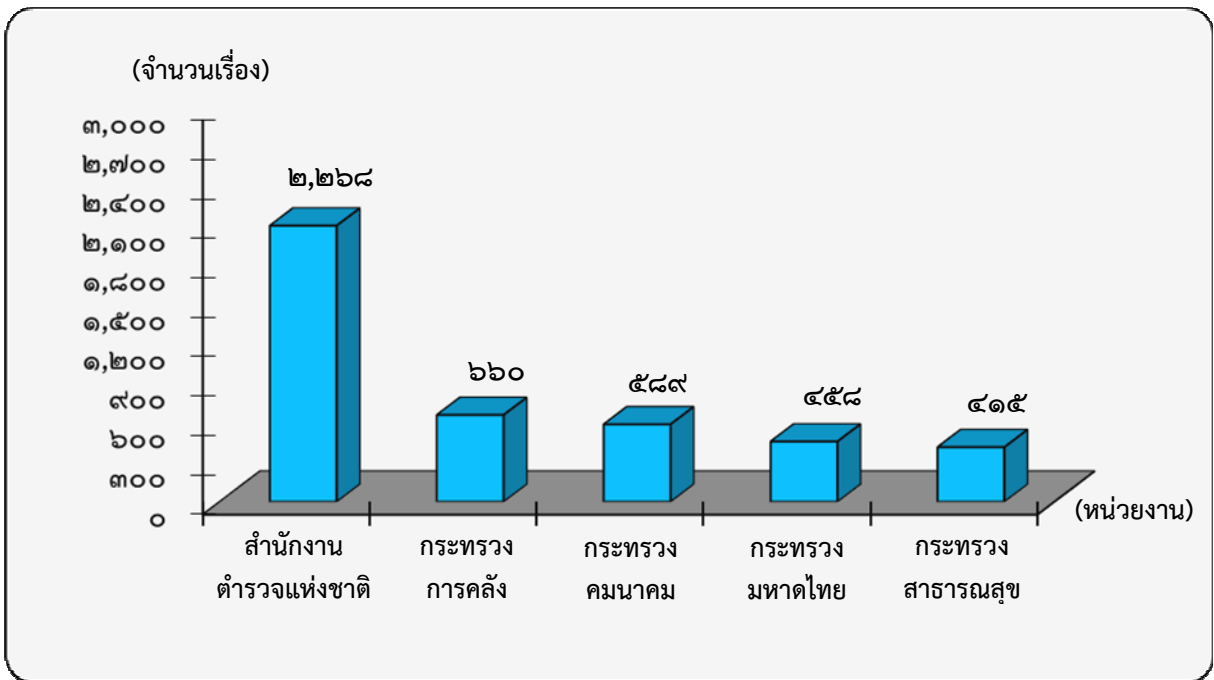
ลำดับ ที่	กรม/สำนักงาน	รวมทั้งสิ้น		ดำเนินการจนได้ข้อยุติ		วัตถุประสงค์การประสานงาน			
		จำนวน (เรื่อง)	ร้อยละ	จำนวน (เรื่อง)	ร้อยละ	เพื่อทราบ		เพื่อพิจารณา	
						จำนวน (เรื่อง)	ร้อยละ	จำนวน (เรื่อง)	ร้อยละ
๒.๑๖	สำนักงานคณะกรรมการ กำกับกิจการพลังงาน	๕	๐.๐๖	๑	๒๐.๐๐	๑	๒๐.๐๐	๔	๘๐.๐๐
๒.๑๗	สภากาชาดไทย	๔	๐.๐๔	๔	๑๐๐.๐๐	๔	๑๐๐.๐๐	๐	๐.๐๐
๒.๑๘	สำนักงานศาลยุติธรรม	๔	๐.๐๔	๔	๑๐๐.๐๐	๔	๑๐๐.๐๐	๐	๐.๐๐
๒.๑๙	สำนักงานป้องกันและ ปราบปรามการฟอกเงิน	๓	๐.๐๓	๑	๓๓.๓๓	๑	๓๓.๓๓	๒	๖๖.๖๗
๒.๒๐	โรงพยาบาลจุฬาลงกรณ์	๓	๐.๐๓	๓	๑๐๐.๐๐	๓	๑๐๐.๐๐	๐	๐.๐๐
๒.๒๑	คณะรักษาความสงบ แห่งชาติ	๓	๐.๐๓	๒	๖๖.๖๗	๒	๖๖.๖๗	๑	๓๓.๓๓
๒.๒๒	สำนักงานทรัพย์สิน ส่วนพระมหากษัตริย์	๓	๐.๐๓	๑	๓๓.๓๓	๑	๓๓.๓๓	๒	๖๖.๖๗
๒.๒๓	องค์การกระจายเสียง และแพร่ภาพสาธารณะ แห่งประเทศไทย	๒	๐.๐๒	๐	๐.๐๐	๐	๐.๐๐	๒	๑๐๐.๐๐
๒.๒๔	สำนักงานกองทุนฟื้นฟู และพัฒนาเกษตรกร	๒	๐.๐๒	๐	๐.๐๐	๐	๐.๐๐	๒	๑๐๐.๐๐
๒.๒๕	สำนักงานการตรวจเงิน แผ่นดิน	๒	๐.๐๒	๒	๑๐๐.๐๐	๒	๑๐๐.๐๐	๐	๐.๐๐
๒.๒๖	ศูนย์อำนวยการบริหาร จังหวัดชายแดนภาคใต้	๑	๐.๐๑	๑	๑๐๐.๐๐	๑	๑๐๐.๐๐	๐	๐.๐๐
๒.๒๗	แพทยสภา	๑	๐.๐๑	๐	๐.๐๐	๐	๐.๐๐	๑	๑๐๐.๐๐
๒.๒๘	มหาวิทยาลัยสวนดุสิต	๑	๐.๐๑	๐	๐.๐๐	๐	๐.๐๐	๑	๑๐๐.๐๐
๒.๒๙	สำนักงานคณะกรรมการ กลางอิสลามแห่งประเทศไทย	๑	๐.๐๑	๐	๐.๐๐	๐	๐.๐๐	๑	๑๐๐.๐๐
๒.๓๐	สำนักงานราชบัณฑิตยสภา	๑	๐.๐๑	๑	๑๐๐.๐๐	๑	๑๐๐.๐๐	๐	๐.๐๐
๒.๓๑	สำนักงานศาลปกครอง	๑	๐.๐๑	๑	๑๐๐.๐๐	๑	๑๐๐.๐๐	๐	๐.๐๐
๒.๓๒	สำนักงานคณะกรรมการ วิจัยแห่งชาติ	๑	๐.๐๑	๑	๑๐๐.๐๐	๑	๑๐๐.๐๐	๐	๐.๐๐
๒.๓๓	สำนักงานคณะกรรมการ สิทธิมนุษยชนแห่งชาติ	๑	๐.๐๑	๑	๑๐๐.๐๐	๑	๑๐๐.๐๐	๐	๐.๐๐
๒.๓๔	สำนักงานผู้ตรวจการ แผ่นดิน	๑	๐.๐๑	๑	๑๐๐.๐๐	๑	๑๐๐.๐๐	๐	๐.๐๐
๒.๓๕	สำนักราชเลขาธิการ	๑	๐.๐๑	๑	๑๐๐.๐๐	๑	๑๐๐.๐๐	๐	๐.๐๐
๓	รัฐวิสาหกิจ/หน่วยงาน ในกำกับกระทรวง	๒,๐๑๑	๒๒.๖๕	๑,๘๐๕	๘๙.๗๖	๑,๔๓๗	๗๑.๔๖	๕๗๔	๒๘.๕๔
๓.๑	รัฐวิสาหกิจ/หน่วยงาน ในกำกับกระทรวงการคลัง	๕๑๔	๕.๗๘๗	๔๓๐	๘๓.๖๖	๒๐๔	๓๙.๖๙	๓๑๐	๖๐.๓๑
๓.๑.๑	ธนาคารออมสิน	๑๗๐	๑.๙๑๔	๑๓๓	๗๘.๒๔	๓๕	๒๐.๕๙	๑๓๕	๗๙.๔๑
๓.๑.๒	ธนาคารกรุงไทย จำกัด (มหาชน)	๑๐๘	๑.๒๒	๑๐๗	๙๙.๐๗	๓๗	๓๔.๒๖	๗๑	๖๕.๗๔
๓.๑.๓	ธนาคารเพื่อการเกษตร และสหกรณ์การเกษตร	๙๒	๑.๐๔	๖๑	๖๖.๓๐	๒๙	๓๑.๕๒	๖๓	๖๘.๔๘
๓.๑.๔	สำนักงานสลาก กินแบ่งรัฐบาล	๗๔	๐.๘๓๓	๗๓	๙๘.๖๕	๖๒	๘๓.๗๘	๑๒	๑๖.๒๒

ลำดับ ที่	กรม/สำนักงาน	รวมทั้งสิ้น		ดำเนินการจนได้ข้อยุติ		วัตถุประสงค์การประสานงาน			
		จำนวน (เรื่อง)	ร้อยละ	จำนวน (เรื่อง)	ร้อยละ	เพื่อทราบ		เพื่อพิจารณา	
						จำนวน (เรื่อง)	ร้อยละ	จำนวน (เรื่อง)	ร้อยละ
๓.๑.๕	ธนาคารอาคารสงเคราะห์	๒๘	๐.๓๒	๒๔	๘๕.๗๑	๑๙	๖๗.๘๖	๙	๓๒.๑๔
๓.๑.๖	กองทุนเงินให้กู้ยืม เพื่อการศึกษา	๒๔	๐.๒๗	๑๖	๖๖.๖๗	๑๒	๕๐.๐๐	๑๒	๕๐.๐๐
๓.๑.๗	ธนาคารพัฒนาวิสาหกิจ ขนาดกลางและขนาดย่อม แห่งประเทศไทย	๘	๐.๐๙	๗	๘๗.๕๐	๒	๒๕.๐๐	๖	๗๕.๐๐
๓.๑.๘	กองทุนบำเหน็จบำนาญ ข้าราชการ	๔	๐.๐๔	๔	๑๐๐.๐๐	๔	๑๐๐.๐๐	๐	๐.๐๐
๓.๑.๙	โรงงานไฟ	๒	๐.๐๒	๒	๑๐๐.๐๐	๒	๑๐๐.๐๐	๐	๐.๐๐
๓.๑.๑๐	กองทุนการออมแห่งชาติ	๑	๐.๐๑	๑	๑๐๐.๐๐	๑	๑๐๐.๐๐	๐	๐.๐๐
๓.๑.๑๑	ธนาคารอิสลาม แห่งประเทศไทย	๑	๐.๐๑	๑	๑๐๐.๐๐	๐	๐.๐๐	๑	๑๐๐.๐๐
๓.๑.๑๒	โรงงานยาสูบ	๑	๐.๐๑	๑	๑๐๐.๐๐	๑	๑๐๐.๐๐	๐	๐.๐๐
๓.๑.๑๓	บริษัทประกันสินเชื่ อุตสาหกรรมขนาดย่อม	๑	๐.๐๑	๐	๐.๐๐	๐	๐.๐๐	๑	๑๐๐.๐๐
๓.๒	รัฐวิสาหกิจ/หน่วยงาน ในกำกับกระทรวงมหาดไทย	๓๙๗	๔.๔๗๑	๓๖๘	๙๒.๗๐	๓๑๑	๗๘.๓๔	๘๖	๒๑.๖๖
๓.๒.๑	การไฟฟ้าส่วนภูมิภาค	๑๔๙	๑.๖๘	๑๒๘	๘๕.๙๑	๙๓	๖๒.๔๒	๕๖	๓๗.๕๘
๓.๒.๒	การประปาส่วนภูมิภาค	๑๑๔	๑.๒๘	๑๑๒	๙๘.๒๕	๑๐๑	๘๘.๖๐	๑๓	๑๑.๔๐
๓.๒.๓	การไฟฟ้านครหลวง	๘๘	๐.๙๙๑	๘๔	๙๕.๔๕	๘๐	๙๐.๙๑	๘	๙.๐๙
๓.๒.๔	การประปานครหลวง	๔๖	๐.๕๒	๔๔	๙๕.๖๕	๓๗	๘๐.๔๓	๙	๑๙.๕๗
๓.๓	รัฐวิสาหกิจ/หน่วยงาน ในกำกับกระทรวงยุติธรรม	๓๘๒	๔.๓๐๒	๓๘๑	๙๙.๗๔	๓๗๘	๙๘.๙๕	๔	๑.๐๕
๓.๓.๑	สำนักงานคณะกรรมการ ป้องกันและปราบปราม ยาเสพติด	๓๘๒	๔.๓๐๒	๓๘๑	๙๙.๗๔	๓๗๘	๙๘.๙๕	๔	๑.๐๕
๓.๔	รัฐวิสาหกิจ/หน่วยงาน ในกำกับกระทรวงคมนาคม	๓๒๕	๓.๖๖	๓๐๑	๙๒.๖๒	๒๙๒	๘๙.๘๕	๓๓	๑๐.๑๕
๓.๔.๑	องค์การขนส่งมวลชน กรุงเทพ	๑๗๔	๑.๙๖	๑๗๔	๑๐๐.๐๐	๑๗๑	๙๘.๒๘	๓	๑.๗๒
๓.๔.๒	การรถไฟแห่งประเทศไทย	๕๘	๐.๖๕	๔๖	๗๗.๓๑	๔๕	๗๗.๕๙	๑๓	๒๒.๔๑
๓.๔.๓	การรถไฟฟ้าขนส่งมวลชน แห่งประเทศไทย	๓๐	๐.๓๔	๒๔	๘๐.๐๐	๒๔	๘๐.๐๐	๖	๒๐.๐๐
๓.๔.๔	บริษัท ขนส่ง จำกัด	๒๕	๐.๒๘	๒๔	๙๖.๐๐	๒๓	๙๒.๐๐	๒	๘.๐๐
๓.๔.๕	บริษัท ท่าอากาศยานไทย จำกัด (มหาชน)	๑๗	๐.๒๐	๑๕	๘๘.๒๔	๑๕	๘๘.๒๔	๒	๑๑.๗๖
๓.๔.๖	การทางพิเศษ แห่งประเทศไทย	๑๔	๐.๑๖	๑๒	๘๕.๗๑	๑๐	๗๑.๔๓	๔	๒๘.๕๗
๓.๔.๗	บริษัท การบินไทย จำกัด (มหาชน)	๔	๐.๐๔	๔	๑๐๐.๐๐	๓	๗๕.๐๐	๑	๒๕.๐๐
๓.๔.๘	การทำเรือแห่งประเทศไทย	๓	๐.๐๓	๒	๖๖.๖๗	๑	๓๓.๓๓	๒	๖๖.๖๗

ลำดับ ที่	กรม/สำนักงาน	รวมทั้งสิ้น		ดำเนินการจนได้ข้อยุติ		วัตถุประสงค์การประสานงาน			
		จำนวน (เรื่อง)	ร้อยละ	จำนวน (เรื่อง)	ร้อยละ	เพื่อทราบ		เพื่อพิจารณา	
						จำนวน (เรื่อง)	ร้อยละ	จำนวน (เรื่อง)	ร้อยละ
๓.๕	รัฐวิสาหกิจ/หน่วยงาน ในกำกับกระทรวงดิจิทัล เพื่อเศรษฐกิจและสังคม	๑๘๑	๒.๐๔	๑๖๐	๘๘.๔๐	๑๓๕	๗๔.๕๙	๔๖	๒๕.๔๑
๓.๕.๑	บริษัท ไปรษณีย์ไทย จำกัด	๙๙	๑.๑๒	๘๓	๘๓.๘๔	๘๒	๘๒.๘๓	๑๗	๑๗.๑๗
๓.๕.๒	บริษัท ทีโอที จำกัด (มหาชน)	๗๗	๐.๘๗	๗๓	๙๔.๘๑	๔๙	๖๓.๖๔	๒๘	๓๖.๓๖
๓.๕.๓	บริษัท กสท โทรคมนาคม จำกัด (มหาชน)	๓	๐.๐๓	๒	๖๖.๖๗	๒	๖๖.๖๗	๑	๓๓.๓๓
๓.๕.๔	สำนักงานพัฒนาธุรกรรม ทางอิเล็กทรอนิกส์ (องค์การมหาชน)	๒	๐.๐๒	๒	๑๐๐.๐๐	๒	๑๐๐.๐๐	๐	๐.๐๐
๓.๖	รัฐวิสาหกิจ/หน่วยงาน ในกำกับกระทรวงแรงงาน	๘๔	๐.๙๕	๗๓	๘๖.๙๐	๕๔	๖๔.๒๙	๓๐	๓๕.๗๑
๓.๖.๑	สำนักงานประกันสังคม	๘๔	๐.๙๕	๗๓	๘๖.๙๐	๕๔	๖๔.๒๙	๓๐	๓๕.๗๑
๓.๗	รัฐวิสาหกิจ/หน่วยงาน ในกำกับกระทรวงการ พัฒนาสังคม และความมั่นคงของมนุษย์	๓๕	๐.๓๙	๒๕	๗๑.๔๓	๑๔	๔๐.๐๐	๒๑	๖๐.๐๐
๓.๗.๑	การเคหะแห่งชาติ	๓๕	๐.๓๙	๒๕	๗๑.๔๓	๑๔	๔๐.๐๐	๒๑	๖๐.๐๐
๓.๘	รัฐวิสาหกิจ/หน่วยงาน ในกำกับสำนักนายกรัฐมนตรี	๒๕	๐.๒๗	๒๐	๘๐.๐๐	๑๒	๔๘.๐๐	๑๓	๕๒.๐๐
๓.๘.๑	สำนักงานส่งเสริมวิสาหกิจ ขนาดกลางและขนาดย่อม	๑๔	๐.๑๖	๑๐	๗๑.๔๓	๕	๓๕.๗๑	๙	๖๔.๒๙
๓.๘.๒	สำนักงานกองทุนหมู่บ้าน และชุมชนเมืองแห่งชาติ	๓	๐.๐๓	๓	๑๐๐.๐๐	๑	๓๓.๓๓	๒	๖๖.๖๗
๓.๘.๓	สำนักงานกองทุนสนับสนุน การวิจัย	๓	๐.๐๓	๒	๖๖.๖๗	๒	๖๖.๖๗	๑	๓๓.๓๓
๓.๘.๔	สำนักงานคณะกรรมการ สุขภาพแห่งชาติ	๑	๐.๐๑	๑	๑๐๐.๐๐	๑	๑๐๐.๐๐	๐	๐.๐๐
๓.๘.๕	สำนักงานคณะกรรมการ ส่งเสริมการลงทุน	๑	๐.๐๑	๑	๑๐๐.๐๐	๐	๐.๐๐	๑	๑๐๐.๐๐
๓.๘.๖	บริษัท อสมท จำกัด (มหาชน)	๑	๐.๐๑	๑	๑๐๐.๐๐	๑	๑๐๐.๐๐	๐	๐.๐๐
๓.๘.๗	สำนักงานกองทุน สนับสนุนการสร้างเสริม สุขภาพ (องค์การมหาชน)	๑	๐.๐๑	๑	๑๐๐.๐๐	๑	๑๐๐.๐๐	๐	๐.๐๐
๓.๘.๘	สถาบันบริหารจัดการ ธนาคารที่ดิน (องค์การมหาชน)	๑	๐.๐๑	๑	๑๐๐.๐๐	๑	๑๐๐.๐๐	๐	๐.๐๐
๓.๙	รัฐวิสาหกิจ/หน่วยงาน ในกำกับกระทรวง สาธารณสุข	๒๓	๐.๒๖	๒๐	๘๖.๙๖	๑๖	๖๙.๕๗	๗	๓๐.๔๓
๓.๙.๑	สำนักงานหลักประกัน สุขภาพแห่งชาติ	๒๓	๐.๒๖	๒๐	๘๖.๙๖	๑๖	๖๙.๕๗	๗	๓๐.๔๓

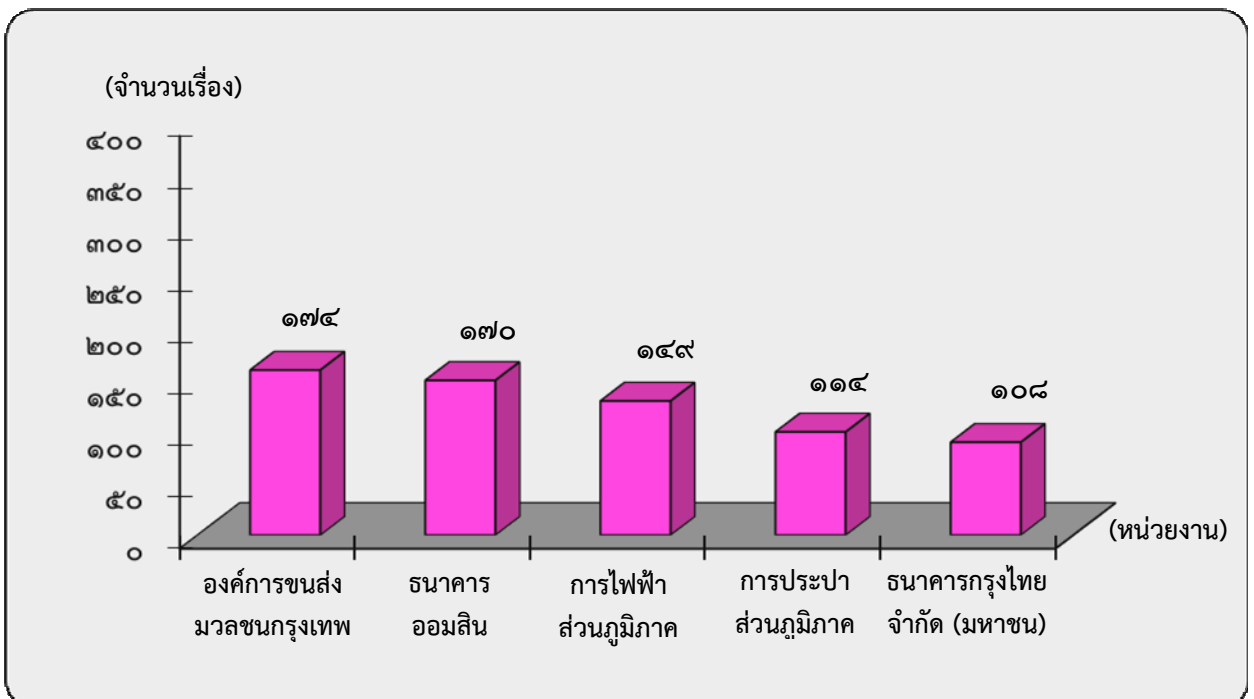
ลำดับ ที่	กรม/สำนักงาน	รวมทั้งสิ้น		ดำเนินการจนได้ข้อยุติ		วัตถุประสงค์การประสานงาน			
		จำนวน (เรื่อง)	ร้อยละ	จำนวน (เรื่อง)	ร้อยละ	เพื่อทราบ		เพื่อพิจารณา	
						จำนวน (เรื่อง)	ร้อยละ	จำนวน (เรื่อง)	ร้อยละ
๓.๑๐	รัฐวิสาหกิจ/หน่วยงาน ในกำกับกระทรวงกลาโหม	๑๒	๐.๑๔	๖	๕๐.๐๐	๔	๓๓.๓๓	๘	๖๖.๖๗
๓.๑๐.๑	องค์การสงเคราะห์ ทหารผ่านศึกในพระบรม ราชูปถัมภ์	๑๒	๐.๑๔	๖	๕๐.๐๐	๔	๓๓.๓๓	๘	๖๖.๖๗
๓.๑๑	รัฐวิสาหกิจ/หน่วยงาน ในกำกับกระทรวงการ ท่องเที่ยวและกีฬา	๙	๐.๑๐	๗	๗๗.๗๘	๖	๖๖.๖๗	๓	๓๓.๓๓
๓.๑๑.๑	การกีฬาแห่งประเทศไทย	๕	๐.๐๖	๓	๖๐.๐๐	๓	๖๐.๐๐	๒	๔๐.๐๐
๓.๑๑.๒	การท่องเที่ยว แห่งประเทศไทย	๔	๐.๐๔	๔	๑๐๐.๐๐	๓	๗๕.๐๐	๑	๒๕.๐๐
๓.๑๒	รัฐวิสาหกิจ/หน่วยงาน ในกำกับกระทรวงเกษตร และสหกรณ์	๘	๐.๐๙	๗	๘๗.๕๐	๗	๘๗.๕๐	๑	๑๒.๕๐
๓.๑๒.๑	การยางแห่งประเทศไทย	๘	๐.๐๙	๗	๘๗.๕๐	๗	๘๗.๕๐	๑	๑๒.๕๐
๓.๑๓	รัฐวิสาหกิจ/หน่วยงาน ในกำกับกระทรวงพลังงาน	๗	๐.๐๘	๖	๘๕.๗๑	๓	๔๒.๘๖	๔	๕๗.๑๔
๓.๑๓.๑	การไฟฟ้าฝ่ายผลิต แห่งประเทศไทย	๖	๐.๐๗	๕	๘๓.๓๓	๒	๓๓.๓๓	๔	๖๖.๖๗
๓.๑๓.๒	บริษัท ปตท. จำกัด (มหาชน)	๑	๐.๐๑	๑	๑๐๐.๐๐	๑	๑๐๐.๐๐	๐	๐.๐๐
๓.๑๔	รัฐวิสาหกิจ/หน่วยงาน ในกำกับ กระทรวงศึกษาธิการ	๖	๐.๐๗	๑	๑๖.๖๗	๑	๑๖.๖๗	๕	๘๓.๓๓
๓.๑๔.๑	สำนักงานคณะกรรมการ ส่งเสริมสวัสดิการ และสวัสดิภาพครู และบุคลากรทางการศึกษา	๕	๐.๐๖	๐	๐.๐๐	๐	๐.๐๐	๕	๑๐๐.๐๐
๓.๑๔.๒	สำนักงานเลขาธิการ คุรุสภา	๑	๐.๐๑	๑	๑๐๐.๐๐	๑	๑๐๐.๐๐	๐	๐.๐๐
๓.๑๕	รัฐวิสาหกิจ/หน่วยงาน ในกำกับกระทรวงพาณิชย์	๒	๐.๐๒	๐	๐.๐๐	๐	๐.๐๐	๒	๑๐๐.๐๐
๓.๑๕.๑	องค์การคลังสินค้า	๒	๐.๐๒	๐	๐.๐๐	๐	๐.๐๐	๒	๑๐๐.๐๐
๓.๑๖	รัฐวิสาหกิจ/หน่วยงาน ในกำกับกระทรวง ทรัพยากรธรรมชาติและ สิ่งแวดล้อม	๑	๐.๐๑๑	๐.๐๑	๐	๐.๐๐	๐	๐.๐๐	๑
๓.๑๖.๑	องค์การสวนสัตว์ ในพระบรมราชูปถัมภ์	๑	๐.๐๑๑	๐.๐๑	๐	๐.๐๐	๐	๐.๐๐	๑
รวมทั้งสิ้น		๘,๘๘๐	๑๐๐.๐๐	๗,๒๐๑	๘๑.๐๙	๖,๔๙๗	๗๓.๑๖	๒,๓๘๓	๒๖.๘๔

แผนภาพแสดงหน่วยงานที่ได้รับการประสานงานเรื่องร้องทุกข์/เสนอความคิดเห็นมากที่สุด (๕ ลำดับแรก)



จากตารางแสดงสถิติเรื่องร้องทุกข์/เสนอความคิดเห็นและแผนภาพข้างต้นพบว่า ในไตรมาสที่ ๑ ของปีงบประมาณ พ.ศ. ๒๕๖๒ หน่วยงานต่าง ๆ ได้รับการประสานงานเรื่องร้องทุกข์/เสนอความคิดเห็นรวมทั้งสิ้น ๘,๘๘๐ เรื่อง โดยเรียงตามลำดับจากหน่วยงานที่ได้รับการประสานงานมากที่สุด ได้แก่ สำนักงานตำรวจแห่งชาติ รองลงมา คือ กระทรวงการคลัง กระทรวงคมนาคม กระทรวงมหาดไทย และกระทรวงสาธารณสุขตามลำดับ

แผนภาพแสดงหน่วยงานประเภทรัฐวิสาหกิจที่ได้รับการประสานงานเรื่องร้องทุกข์/เสนอความคิดเห็นมากที่สุด (๕ ลำดับแรก)



จากตาราง...

จากตารางแสดงสถิติเรื่องร้องทุกข์/เสนอความคิดเห็นและแผนภาพข้างต้นพบว่า ในไตรมาสที่ ๑ ของปีงบประมาณ พ.ศ. ๒๕๖๒ รัฐวิสาหกิจที่ได้รับการประสานงานเรื่องร้องทุกข์/เสนอความคิดเห็นมากที่สุด ได้แก่ องค์การขนส่งมวลชนกรุงเทพ รองลงมา คือ ธนาคารอสมสิน การไฟฟ้าส่วนภูมิภาค การประปาส่วนภูมิภาค และธนาคารกรุงไทย จำกัด (มหาชน) ตามลำดับ

๖. ประเด็นเรื่องร้องทุกข์/เสนอความคิดเห็นของหน่วยงานที่ได้รับการประสานงานเรื่องร้องทุกข์/เสนอความคิดเห็นมากที่สุด ๕ ลำดับแรก (แสดงเฉพาะประเด็นเรื่องที่มีการร้องทุกข์/เสนอความคิดเห็นมากที่สุด)

ลำดับที่	กระทรวง/หน่วยงาน	ประเด็นเรื่อง
๑	สำนักงานตำรวจแห่งชาติ	<p>บ่อนการพนัน โดยส่วนใหญ่เป็นการแจ้งเบาะแสการลักลอบเปิดบ่อน และเล่นการพนันประเภทไพ่ ไฮโล ตู้ม้า ตู้สล็อต โกงชน ตู้ม้า โต๊ะสนุกเกอร์ พนันทายผลฟุตบอล สลากกินรวบ และหวยจับยี่กี</p> <p>ยาเสพติด โดยส่วนใหญ่เป็นการแจ้งเบาะแสการลักลอบจำหน่าย และเสพยาเสพติดประเภทยาบ้า ยาไอซ์ กัญชา ใบกระท่อม และเฮโรอีน</p> <p>เหตุเดือดร้อนรำคาญ โดยส่วนใหญ่เป็นเรื่องร้องทุกข์/เสนอความคิดเห็นกรณี ดังนี้</p> <ul style="list-style-type: none"> - ขอให้แก้ไขปัญหาเหตุเดือดร้อนรำคาญจากมลภาวะทางเสียง จากสถานบันเทิง ร้านอาหาร สถานประกอบการ บ้านเรือน วิทยุรบกวน รถมอเตอร์ไซด์ส่งเสียงดังรบกวน และแรงงานต่างด้าว - ขอให้จัดระเบียบและแก้ไขปัญหาคารจอรถยนต์ส่วนบุคคล รถจักรยานยนต์ รถบรรทุก รถยนต์รับจ้างสาธารณะ (แท็กซี่) รถบัส รถตู้โดยสารปรับอากาศร่วมบริการกีดขวางการจราจร - ขอให้แก้ไขปัญหาคารจอจำหน่ายสินค้าและตั้ง/วางสิ่งกีดขวางการจราจร - ขอให้จัดสรรเจ้าหน้าที่ตำรวจลงตรวจพื้นที่เพื่อรักษาความปลอดภัย
๒	กระทรวงการคลัง	<p>การเสนอความคิดเห็นเกี่ยวกับนโยบายและโครงการของรัฐ โดยส่วนใหญ่เป็นเรื่องร้องทุกข์/เสนอความคิดเห็นกรณี ดังนี้</p> <ul style="list-style-type: none"> - ขอให้ตรวจสอบคุณสมบัติและรายได้ของผู้มีรายได้น้อยในโครงการลงทะเบียนเพื่อสวัสดิการแห่งรัฐ - ขอความช่วยเหลือในการเข้าร่วมโครงการลงทะเบียนเพื่อสวัสดิการแห่งรัฐ - ขอให้ปรับเปลี่ยนหลักเกณฑ์ เงื่อนไขและมาตรการช่วยเหลือค่าน้ำประปาและค่าไฟฟ้าในโครงการลงทะเบียนเพื่อสวัสดิการแห่งรัฐให้ครอบคลุมถึงผู้มีรายได้น้อยที่พักอาศัยอยู่บ้านเช่าหรือไม่มีที่พักอาศัยเป็นของตนเอง เพื่อเป็นการลดภาระค่าใช้จ่ายให้กับผู้มีรายได้น้อย <p>ภาษีอากร โดยส่วนใหญ่เป็นเรื่องร้องทุกข์/เสนอความคิดเห็นกรณี ดังนี้</p> <ul style="list-style-type: none"> - ขอให้ตรวจสอบการหลีกเลี่ยงการจ่ายภาษีของสถานประกอบการและร้านค้า - ขอให้เร่งคืนเงินภาษีเงินได้บุคคลธรรมดา (ภ.ง.ด.๙๐/๙๑) ปีภาษี ๒๕๕๙ และ ๒๕๖๐
๓	กระทรวงคมนาคม	<p>การจัดระเบียบรถสาธารณะ โดยส่วนใหญ่เป็นเรื่องร้องทุกข์/เสนอความคิดเห็นกรณี ดังนี้</p> <ul style="list-style-type: none"> - ขอให้ตรวจสอบและแก้ไขปัญหาคารจอเรียกเก็บค่าโดยสารเกินราคาของรถจักรยานยนต์รับจ้าง รถยนต์รับจ้างสาธารณะ (แท็กซี่) รถสามล้อเครื่องสาธารณะรับจ้าง และรถตู้โดยสารปรับอากาศร่วมบริการ - ขอให้ตรวจสอบวินรถจักรยานยนต์สาธารณะ รถยนต์รับจ้างสาธารณะ (แท็กซี่) และรถตู้โดยสารปรับอากาศร่วมบริการ ที่ไม่ได้จดทะเบียนถูกต้องตามกฎหมาย - ขอให้ตรวจสอบพฤติกรรมและปรับปรุงการให้บริการของผู้ขับขี่รถจักรยานยนต์รับจ้างสาธารณะ คนขับรถรับจ้างสาธารณะ (แท็กซี่) พนักงานขับรถตู้โดยสารปรับอากาศร่วมบริการ พนักงานขับรถโดยสารประจำทาง พนักงานเก็บค่าโดยสารรถประจำทาง และพนักงานจำหน่ายตั๋วโดยสาร เป็นต้น <p>ถนน โดยส่วนใหญ่เป็นเรื่องร้องทุกข์/เสนอความคิดเห็นกรณี ขอให้ปรับปรุงซ่อมแซม/ก่อสร้างถนน พื้นผิวถนน สะพานกัลบรถ สะพานลอยคนข้าม บาทวิถี ดีไซน์แบ่งช่องการจราจร ขยายช่องทางจราจร ไฟฟ้าส่องสว่างริมทาง และติดตั้งป้ายสัญลักษณ์จราจร</p>
๔	กระทรวงมหาดไทย	<p>ขอหนังสือแสดงสิทธิในที่ดิน โดยส่วนใหญ่เป็นเรื่องร้องทุกข์/เสนอความคิดเห็นกรณี ดังนี้</p> <ul style="list-style-type: none"> - ขอความช่วยเหลือเกี่ยวกับการออกเอกสารสิทธิที่ดิน และการรังวัดขอบเขตที่ดิน - ขอความเป็นธรรมเกี่ยวกับข้อพิพาทสิทธิในที่ดิน และการรังวัดขอบเขตที่ดิน <p>การประพฤติตนไม่เหมาะสมของเจ้าหน้าที่ของรัฐในท้องถิ่น โดยส่วนใหญ่เป็นเรื่องร้องทุกข์/เสนอความคิดเห็นกรณี ขอให้ตรวจสอบการปฏิบัติหน้าที่ของผู้ใหญ่บ้าน ผู้ช่วยผู้ใหญ่บ้าน คณะกรรมการหมู่บ้าน นายกเทศมนตรี นายกองค์การบริหารส่วนตำบล เจ้าหน้าที่องค์การบริหารส่วนตำบล และเจ้าหน้าที่เทศบาลทุจริต</p>

ลำดับ ที่	กระทรวง/หน่วยงาน	ประเด็นเรื่อง
๕	กระทรวงสาธารณสุข	<p>การร้องเรียนการให้บริการของบุคลากรทางการแพทย์ โดยส่วนใหญ่เป็นเรื่องร้องทุกข์/เสนอความคิดเห็นกรณี ดังนี้</p> <ul style="list-style-type: none"> - ขอให้ปรับปรุงการให้บริการของเจ้าหน้าที่พยาบาล ผู้ช่วยพยาบาล นายแพทย์ และเจ้าหน้าที่แผนกจ่ายยา - ขอให้ปรับปรุงระบบการให้บริการของโรงพยาบาลต่าง ๆ ทั่วประเทศ <p>โทรศัพท์ โดยส่วนใหญ่ ขอให้ปรับปรุงระบบการให้บริการทางโทรศัพท์ของกรมสุขภาพจิต หมายเลขสายด่วน ๑๓๒๓ และกระทรวงสาธารณสุข หมายเลขสายด่วน ๑๖๖๙</p>

๗. ประเด็นเรื่องร้องทุกข์/เสนอความคิดเห็นของรัฐวิสาหกิจที่ได้รับการประสานงานเรื่องร้องทุกข์/เสนอความคิดเห็นมากที่สุด ๕ ลำดับแรก (แสดงเฉพาะประเด็นเรื่องที่มีการร้องทุกข์/เสนอความคิดเห็นมากที่สุด)

ลำดับ ที่	กระทรวง/หน่วยงาน	ประเด็นเรื่อง
๑	องค์การขนส่งมวลชน กรุงเทพ	<p>การบริการขนส่งทางบก และการบริการรถสาธารณะ โดยส่วนใหญ่เป็นเรื่องร้องทุกข์/เสนอความคิดเห็นกรณี ดังนี้</p> <ul style="list-style-type: none"> - ขอให้เพิ่มเที่ยว/รอบการเดินรถ ขยายเส้นทางการเดินรถ และเพิ่มจำนวนรถโดยสารประจำทาง - ขอให้ปรับปรุงการให้บริการของพนักงานขับรถ พนักงานเก็บค่าโดยสาร และพนักงานขับรถโดยสารปรับอากาศร่วมบริการ - ขอให้ปรับปรุงการให้บริการของรถโดยสารประจำทาง รถโดยสารประจำทางสาธารณะ รถโดยสารปรับอากาศประจำทาง และรถโดยสารปรับอากาศร่วมบริการ
๒	ธนาคารออมสิน	<p>หนี้สินนอกระบบ และการขออนุมัติสินเชื่อ โดยส่วนใหญ่เป็นเรื่องร้องทุกข์/เสนอความคิดเห็นกรณี ดังนี้</p> <ul style="list-style-type: none"> - ขอความช่วยเหลือให้นำหนี้สินนอกระบบเข้าสู่ระบบของธนาคารออมสิน - ขอความช่วยเหลือจัดหาแหล่งเงินกู้อัตราดอกเบี้ยต่ำเพื่อนำไปชำระหนี้สินนอกระบบและเป็นทุนประกอบอาชีพ
๓	การไฟฟ้าส่วนภูมิภาค	<p>ไฟฟ้า โดยส่วนใหญ่เป็นเรื่องร้องทุกข์/เสนอความคิดเห็นกรณี ดังนี้</p> <ul style="list-style-type: none"> - ขอให้แก้ไขปัญหากระแสไฟฟ้าขัดข้อง - ขอให้ขยายเขตการให้บริการไฟฟ้า - ขอให้ซ่อมแซมสายไฟฟ้า ไฟฟ้าส่องสว่างริมทาง เสาไฟฟ้า และหม้อแปลงไฟฟ้า
๔	การประปาส่วนภูมิภาค	<p>น้ำประปา โดยส่วนใหญ่เป็นเรื่องร้องทุกข์/เสนอความคิดเห็นกรณี ดังนี้</p> <ul style="list-style-type: none"> - ขอให้แก้ไขปัญหาน้ำประปาไม่ไหล ไหลอ่อน - ขอให้แก้ไขปัญหาน้ำประปาไม่มีคุณภาพ มีลักษณะเป็นสีขุ่น - ขอให้ขยายเขตการให้บริการน้ำประปา - ขอให้ซ่อมแซมท่อน้ำประปา
๕	ธนาคารกรุงไทย จำกัด (มหาชน)	<p>หนี้สินนอกระบบ และการขออนุมัติสินเชื่อ โดยส่วนใหญ่เป็นเรื่องร้องทุกข์/เสนอความคิดเห็นกรณี ดังนี้</p> <ul style="list-style-type: none"> - ขอความช่วยเหลือให้นำหนี้สินนอกระบบเข้าสู่ระบบของธนาคารกรุงไทย จำกัด (มหาชน) - ขอความช่วยเหลือจัดหาแหล่งเงินกู้อัตราดอกเบี้ยต่ำเพื่อนำไปชำระหนี้สินนอกระบบและเป็นทุนประกอบอาชีพ

๘. สถิติเรื่องร้องทุกข์/เสนอความคิดเห็นและผลการดำเนินการขององค์กรปกครองส่วนท้องถิ่น (อปท.) และจังหวัดเรียงตามเขตตรวจราชการของสำนักงานกฤษฎีกา จำนวน ๑๘ เขต (ข้อมูล ณ วันที่ ๓ มกราคม ๒๕๖๒)

ลำดับ ที่	อปท./จังหวัด	รวมทั้งสิ้น		ดำเนินการจนได้ข้อยุติ		วัตถุประสงค์ของการประสานงาน			
		จำนวน (เรื่อง)	ร้อยละ	จำนวน (เรื่อง)	ร้อยละ	เพื่อทราบ		เพื่อพิจารณา	
						จำนวน (เรื่อง)	ร้อยละ	จำนวน (เรื่อง)	ร้อยละ
เขตตรวจราชการส่วนกลาง		๑,๑๐๐	๑๒.๙๕	๑,๐๐๐	๙๐.๙๑	๙๔๔	๘๕.๘๒	๑๕๖	๑๔.๑๘
๑	กรุงเทพมหานคร	๑,๑๐๐	๑๒.๙๕	๑,๐๐๐	๙๐.๙๑	๙๔๔	๘๕.๘๒	๑๕๖	๑๔.๑๘
เขตตรวจราชการที่ ๑		๑,๑๑๓	๑๓.๑๐	๙๙๐	๘๘.๙๕	๙๑๑	๘๑.๘๕	๒๐๒	๑๘.๑๕
๒	จังหวัดปทุมธานี	๓๘๗	๔.๕๖	๓๗๔	๙๖.๖๔	๓๒๓	๘๓.๔๖	๖๔	๑๖.๕๔
๓	จังหวัดนนทบุรี	๓๘๑	๔.๔๙	๓๓๖	๘๘.๑๙	๓๒๗	๘๕.๘๓	๕๔	๑๔.๑๗

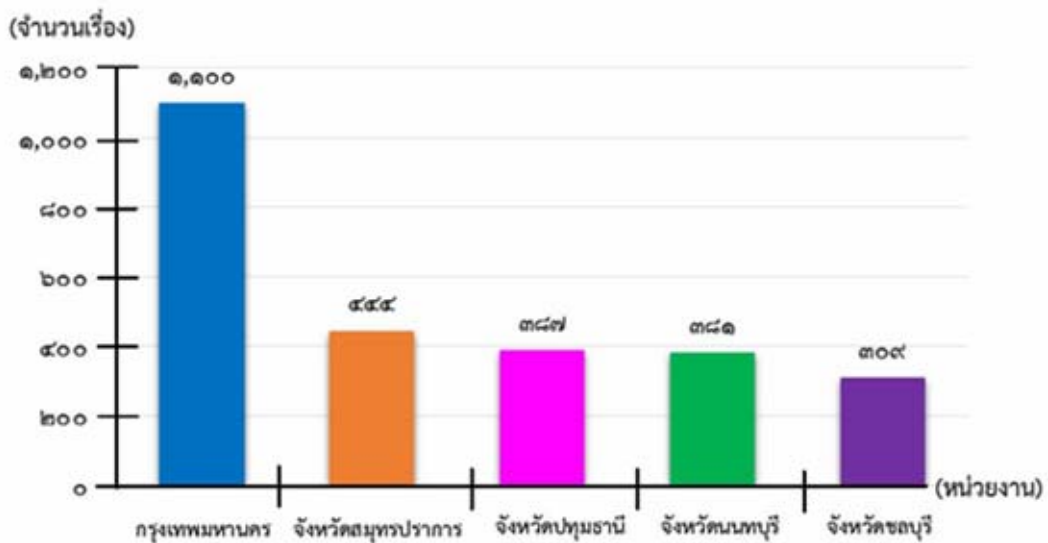
ลำดับ ที่	อปท./จังหวัด	รวมทั้งสิ้น		ดำเนินการจนได้ข้อยุติ		วัตถุประสงค์ของการประสานงาน			
		จำนวน (เรื่อง)	ร้อยละ	จำนวน (เรื่อง)	ร้อยละ	เพื่อทราบ		เพื่อพิจารณา	
						จำนวน (เรื่อง)	ร้อยละ	จำนวน (เรื่อง)	ร้อยละ
๔	จังหวัดพระนครศรีอยุธยา	๒๐๗	๒.๔๔	๑๕๕	๗๔.๘๘	๑๕๒	๗๓.๕๓	๕๕	๒๖.๕๗
๕	จังหวัดสระบุรี	๑๓๘	๑.๖๒	๑๒๕	๙๐.๕๘	๑๐๙	๗๘.๙๙	๒๙	๒๑.๐๑
เขตตรวจราชการที่ ๒		๒๔๔	๒.๘๗	๑๙๑	๗๘.๒๘	๑๗๑	๗๐.๐๘	๗๓	๒๙.๙๒
๖	จังหวัดลพบุรี	๑๒๗	๑.๕๐	๙๙	๗๗.๙๕	๙๑	๗๑.๖๕	๓๖	๒๘.๓๕
๗	จังหวัดอ่างทอง	๔๗	๐.๕๕	๓๕	๗๔.๔๗	๓๔	๗๒.๓๔	๑๓	๒๗.๖๖
๘	จังหวัดสิงห์บุรี	๓๘	๐.๔๕	๓๓	๘๖.๘๔	๒๙	๗๖.๓๒	๙	๒๓.๖๘
๙	จังหวัดชัยนาท	๓๒	๐.๓๘	๒๔	๗๕.๐๐	๑๗	๕๓.๑๓	๑๕	๔๖.๘๘
เขตตรวจราชการที่ ๓		๗๐๑	๘.๒๕	๖๐๑	๘๕.๗๓	๕๘๒	๘๓.๐๒	๑๑๙	๑๖.๙๘
๑๐	จังหวัดสมุทรปราการ	๔๔๔	๕.๒๓	๓๘๗	๘๗.๑๖	๓๘๔	๘๖.๔๙	๖๐	๑๓.๕๑
๑๑	จังหวัดฉะเชิงเทรา	๑๑๒	๑.๓๒	๙๕	๘๔.๘๒	๙๓	๘๓.๐๔	๑๙	๑๖.๙๖
๑๒	จังหวัดปราจีนบุรี	๗๑	๐.๘๔	๖๖	๙๒.๙๖	๕๗	๘๐.๒๘	๑๔	๑๙.๗๒
๑๓	จังหวัดสระแก้ว	๔๒	๐.๔๙	๒๘	๖๖.๖๗	๒๓	๕๔.๗๖	๑๙	๔๕.๒๔
๑๔	จังหวัดนครนายก	๓๒	๐.๓๘	๒๕	๗๘.๑๓	๒๕	๗๘.๑๓	๗	๒๑.๘๘
เขตตรวจราชการที่ ๔		๕๙๘	๗.๐๔	๔๔๔	๗๔.๒๕	๔๐๓	๖๗.๓๙	๑๙๕	๓๒.๖๑
๑๕	จังหวัดนครปฐม	๒๑๕	๒.๕๓	๑๗๘	๘๒.๗๙	๑๗๓	๘๐.๔๗	๔๒	๑๙.๕๓
๑๖	จังหวัดกาญจนบุรี	๑๖๖	๑.๙๕	๘๑	๔๘.๘๐	๘๐	๔๘.๑๙	๘๖	๕๑.๘๑
๑๗	จังหวัดสุพรรณบุรี	๑๑๔	๑.๓๔	๙๓	๘๑.๕๘	๖๙	๖๐.๕๓	๔๕	๓๙.๔๗
๑๘	จังหวัดราชบุรี	๑๐๓	๑.๒๑	๙๒	๘๙.๓๒	๘๑	๗๘.๖๔	๒๒	๒๑.๓๖
เขตตรวจราชการที่ ๕		๓๗๑	๔.๓๗	๓๑๘	๘๕.๗๑	๒๙๔	๗๙.๒๕	๗๗	๒๐.๗๕
๑๙	จังหวัดสมุทรสาคร	๑๕๑	๑.๗๘	๑๓๙	๙๒.๐๕	๑๓๔	๘๘.๗๔	๑๗	๑๑.๒๖
๒๐	จังหวัดเพชรบุรี	๙๓	๑.๐๙	๘๒	๘๘.๑๗	๖๕	๖๙.๘๙	๒๘	๓๐.๑๑
๒๑	จังหวัดประจวบคีรีขันธ์	๘๗	๑.๐๒	๖๒	๗๑.๒๖	๖๑	๗๐.๑๑	๒๖	๒๙.๘๙
๒๒	จังหวัดสมุทรสงคราม	๔๐	๐.๔๗	๓๕	๘๗.๕๐	๓๔	๘๕.๐๐	๖	๑๕.๐๐
เขตตรวจราชการที่ ๖		๔๖๗	๕.๕๐	๓๒๗	๗๐.๐๒	๒๙๐	๖๒.๑๐	๑๗๗	๓๗.๙๐
๒๓	จังหวัดนครศรีธรรมราช	๑๘๙	๒.๒๓	๑๓๔	๗๐.๙๐	๑๑๓	๕๙.๗๙	๗๖	๔๐.๒๑
๒๔	จังหวัดสุราษฎร์ธานี	๑๕๓	๑.๘๐	๙๕	๖๒.๐๙	๙๓	๖๐.๗๘	๖๐	๓๙.๒๒
๒๕	จังหวัดชุมพร	๗๙	๐.๙๓	๖๒	๗๘.๔๘	๕๗	๗๒.๑๕	๒๒	๒๗.๘๕
๒๖	จังหวัดพัทลุง	๔๖	๐.๕๔	๓๖	๗๘.๒๖	๒๗	๕๘.๗๐	๑๙	๔๑.๓๐
เขตตรวจราชการที่ ๗		๓๑๔	๓.๗๐	๒๓๖	๗๕.๑๖	๒๑๒	๖๗.๕๒	๑๐๒	๓๒.๔๘
๒๗	จังหวัดกระบี่	๙๙	๑.๑๗	๗๕	๗๕.๗๖	๗๐	๗๐.๗๑	๒๙	๒๙.๒๙
๒๘	จังหวัดตรัง	๘๘	๑.๐๔	๖๔	๗๒.๗๓	๕๒	๕๙.๐๙	๓๖	๔๐.๙๑
๒๙	จังหวัดภูเก็ต	๗๙	๐.๙๓	๖๒	๗๘.๔๘	๖๐	๗๕.๙๕	๑๙	๒๔.๐๕
๓๐	จังหวัดพังงา	๓๐	๐.๓๕	๒๒	๗๓.๓๓	๑๙	๖๓.๓๓	๑๑	๓๖.๖๗
๓๑	จังหวัดระนอง	๑๘	๐.๒๑	๑๓	๗๒.๒๒	๑๑	๖๑.๑๑	๗	๓๘.๘๙
เขตตรวจราชการที่ ๘		๓๒๐	๓.๗๗	๒๑๕	๖๗.๑๙	๑๗๔	๕๔.๓๘	๑๔๖	๔๕.๖๒
๓๒	จังหวัดสงขลา	๑๗๒	๒.๐๒	๑๑๔	๖๖.๒๘	๙๔	๕๔.๖๕	๗๘	๔๕.๓๕
๓๓	จังหวัดปัตตานี	๕๙	๐.๖๙	๔๐	๖๗.๘๐	๒๘	๔๗.๔๖	๓๑	๕๒.๕๔
๓๔	จังหวัดนราธิวาส	๔๑	๐.๔๘	๒๖	๖๓.๔๑	๑๙	๔๖.๓๔	๒๒	๕๓.๖๖
๓๕	จังหวัดยะลา	๒๘	๐.๓๓	๒๑	๗๕.๐๐	๒๐	๗๑.๔๓	๘	๒๘.๕๗
๓๖	จังหวัดสตูล	๒๐	๐.๒๔	๑๔	๗๐.๐๐	๑๓	๖๕.๐๐	๗	๓๕.๐๐

เขตตรวจจ...

ลำดับ ที่	อปท./จังหวัด	รวมทั้งสิ้น		ดำเนินการจนได้ข้อยุติ		วัตถุประสงค์ของการประสานงาน			
		จำนวน (เรื่อง)	ร้อยละ	จำนวน (เรื่อง)	ร้อยละ	เพื่อทราบ		เพื่อพิจารณา	
						จำนวน (เรื่อง)	ร้อยละ	จำนวน (เรื่อง)	ร้อยละ
เขตตรวจราชการที่ ๙		๕๓๐	๖.๒๔	๔๕๓	๘๕.๔๗	๔๑๖	๗๘.๔๙	๑๑๔	๒๑.๕๑
๓๗	จังหวัดชลบุรี	๓๐๙	๓.๖๔	๒๖๕	๘๕.๗๖	๒๔๖	๗๙.๖๑	๖๓	๒๐.๓๙
๓๘	จังหวัดระยอง	๑๑๙	๑.๔๐	๑๐๗	๘๙.๙๒	๙๓	๗๘.๑๕	๒๖	๒๑.๘๕
๓๙	จังหวัดจันทบุรี	๖๙	๐.๘๑	๕๘	๘๔.๐๖	๕๖	๘๑.๑๖	๑๓	๑๘.๘๔
๔๐	จังหวัดตราด	๓๓	๐.๓๙	๒๓	๖๙.๗๐	๒๑	๖๓.๖๔	๑๒	๓๖.๓๖
เขตตรวจราชการที่ ๑๐		๒๖๒	๓.๐๘๓	๑๖๔	๖๒.๖๐	๑๕๑	๕๗.๖๓	๑๑๑	๔๒.๓๗
๔๑	จังหวัดอุดรธานี	๘๙	๑.๐๕	๘๘	๙๗.๙๗	๘๘	๙๗.๙๗	๔๑	๔๖.๐๗
๔๒	จังหวัดเลย	๕๖	๐.๖๖	๓๕	๖๒.๕๐	๓๓	๕๘.๙๓	๒๓	๔๑.๐๗
๔๓	จังหวัดบึงกาฬ	๔๘	๐.๕๗	๓๒	๖๖.๖๗	๒๙	๖๐.๔๒	๑๙	๓๙.๕๘
๔๔	จังหวัดหนองคาย	๔๓	๐.๕๑	๓๓	๗๖.๗๔	๒๗	๖๒.๗๙	๑๖	๓๗.๒๑
๔๕	จังหวัดหนองบัวลำภู	๒๖	๐.๓๐๕	๑๖	๖๑.๕๔	๑๔	๕๓.๘๕	๑๒	๔๖.๑๕
เขตตรวจราชการที่ ๑๑		๑๐๔	๑.๒๒	๗๑	๖๘.๒๗	๖๖	๖๓.๔๖	๓๘	๓๖.๕๔
๔๖	จังหวัดสกลนคร	๕๒	๐.๖๑	๓๓	๖๓.๔๖	๓๐	๕๗.๖๙	๒๒	๔๒.๓๑
๔๗	จังหวัดนครพนม	๓๔	๐.๔๐	๒๔	๗๐.๕๙	๒๔	๗๐.๕๙	๑๐	๒๙.๔๑
๔๘	จังหวัดมุกดาหาร	๑๘	๐.๒๑	๑๔	๗๗.๗๘	๑๒	๖๖.๖๗	๖	๓๓.๓๓
เขตตรวจราชการที่ ๑๒		๔๐๑	๔.๗	๒๖๘	๖๖.๘๓	๒๔๔	๖๐.๘๕	๑๕๗	๓๙.๑๕
๔๙	จังหวัดขอนแก่น	๑๔๘	๑.๗๔	๑๐๐	๖๗.๕๗	๘๔	๕๖.๗๖	๖๔	๔๓.๒๔
๕๐	จังหวัดร้อยเอ็ด	๙๔	๑.๑๑	๖๘	๗๒.๓๔	๖๐	๖๓.๘๓	๓๔	๓๖.๑๗
๕๑	จังหวัดมหาสารคาม	๙๓	๑.๐๙	๕๖	๖๐.๒๒	๕๖	๖๐.๒๒	๓๗	๓๙.๗๘
๕๒	จังหวัดกาฬสินธุ์	๖๖	๐.๗๘	๔๔	๖๖.๖๗	๔๔	๖๖.๖๗	๒๒	๓๓.๓๓
เขตตรวจราชการที่ ๑๓		๓๑๗	๓.๗๓	๑๗๖	๕๕.๕๒	๑๖๗	๕๒.๖๘	๑๕๐	๔๗.๓๒
๕๓	จังหวัดอุบลราชธานี	๑๕๔	๑.๘๑	๘๘	๕๗.๑๔	๘๔	๕๔.๕๕	๗๐	๔๕.๔๕
๕๔	จังหวัดศรีสะเกษ	๑๐๘	๑.๒๗	๕๖	๕๑.๘๕	๕๕	๕๐.๙๓	๕๓	๔๙.๐๗
๕๕	จังหวัดยโสธร	๓๔	๐.๔๐	๒๓	๖๗.๖๕	๒๓	๖๗.๖๕	๑๑	๓๒.๓๕
๕๖	จังหวัดอำนาจเจริญ	๒๑	๐.๒๕	๙	๔๒.๘๖	๕	๒๓.๘๑	๑๖	๗๖.๑๙
เขตตรวจราชการที่ ๑๔		๖๑๕	๗.๒๔	๓๗๘	๖๑.๔๖	๓๕๕	๕๗.๗๒	๒๖๐	๔๒.๒๘
๕๗	จังหวัดนครราชสีมา	๒๕๒	๒.๙๗	๑๗๕	๖๙.๔๔	๑๗๔	๖๙.๐๕	๗๘	๓๐.๙๕
๕๘	จังหวัดบุรีรัมย์	๑๒๖	๑.๔๘	๘๔	๖๖.๖๗	๘๒	๖๕.๐๘	๔๔	๓๔.๙๒
๕๙	จังหวัดสุรินทร์	๑๒๓	๑.๔๕	๗๐	๕๖.๙๑	๕๓	๔๓.๐๙	๗๐	๕๖.๙๑
๖๐	จังหวัดชัยภูมิ	๑๑๔	๑.๓๔	๔๙	๔๒.๙๘	๔๖	๔๐.๓๕	๖๘	๕๙.๖๕
เขตตรวจราชการที่ ๑๕		๒๖๖	๓.๑๓	๑๙๙	๗๔.๘๑	๑๘๓	๖๘.๘๐	๘๓	๓๑.๒๐
๖๑	จังหวัดเชียงใหม่	๑๖๔	๑.๙๓	๑๒๐	๗๓.๑๗	๑๑๒	๖๘.๒๙	๕๒	๓๑.๗๑
๖๒	จังหวัดลำปาง	๕๑	๐.๖๐	๔๒	๘๒.๓๕	๓๖	๗๐.๕๙	๑๕	๒๙.๔๑
๖๓	จังหวัดลำพูน	๒๙	๐.๓๔	๒๑	๗๒.๔๑	๒๑	๗๒.๔๑	๘	๒๗.๕๙
๖๔	จังหวัดแม่ฮ่องสอน	๒๒	๐.๒๖	๑๖	๗๒.๗๓	๑๔	๖๓.๖๔	๘	๓๖.๓๖
เขตตรวจราชการที่ ๑๖		๑๘๔	๒.๑๖๕	๑๒๕	๖๗.๙๓	๙๔	๕๑.๐๙	๙๐	๔๘.๙๑
๖๕	จังหวัดเชียงราย	๑๐๐	๑.๑๘	๗๐	๗๐.๐๐	๔๗	๔๗.๐๐	๕๓	๕๓.๐๐
๖๖	จังหวัดพะเยา	๓๖	๐.๔๒	๒๑	๕๘.๓๓	๑๘	๕๐.๐๐	๑๘	๕๐.๐๐
๖๗	จังหวัดแพร่	๒๖	๐.๓๐๕	๑๙	๗๓.๐๘	๑๖	๖๑.๕๔	๑๐	๓๘.๔๖
๖๘	จังหวัดน่าน	๒๒	๐.๒๖	๑๕	๖๘.๑๘	๑๓	๕๙.๐๙	๙	๔๐.๙๑

ลำดับ ที่	อปท./จังหวัด	รวมทั้งสิ้น		ดำเนินการจนได้ข้อยุติ		วัตถุประสงค์ของการประสานงาน			
		จำนวน (เรื่อง)	ร้อยละ	จำนวน (เรื่อง)	ร้อยละ	เพื่อทราบ		เพื่อพิจารณา	
						จำนวน (เรื่อง)	ร้อยละ	จำนวน (เรื่อง)	ร้อยละ
เขตตรวจราชการที่ ๑๗		๓๐๕	๓.๕๙	๒๒๔	๗๓.๔๔	๑๙๐	๖๒.๓๐	๑๑๕	๓๗.๗๐
๖๙	จังหวัดเพชรบูรณ์	๑๐๙	๑.๒๘	๘๓	๗๖.๑๕	๖๕	๕๙.๖๓	๔๔	๔๐.๓๗
๗๐	จังหวัดพิษณุโลก	๗๔	๐.๘๗	๔๙	๖๖.๒๒	๔๕	๖๐.๘๑	๒๙	๓๙.๑๙
๗๑	จังหวัดสุโขทัย	๔๗	๐.๕๕	๓๔	๗๒.๓๔	๓๐	๖๓.๘๓	๑๗	๓๖.๑๗
๗๒	จังหวัดอุตรดิตถ์	๔๓	๐.๕๑	๓๓	๗๖.๗๔	๒๗	๖๒.๗๙	๑๖	๓๗.๒๑
๗๓	จังหวัดตาก	๓๒	๐.๓๘	๒๕	๗๘.๑๓	๒๓	๗๑.๘๘	๙	๒๘.๑๓
เขตตรวจราชการที่ ๑๘		๒๘๒	๓.๓๒	๒๐๒	๗๑.๖๓	๑๗๓	๖๑.๓๕	๑๐๙	๓๘.๖๕
๗๔	จังหวัดนครสวรรค์	๑๓๖	๑.๖๐	๑๐๔	๗๖.๔๗	๘๖	๖๓.๒๔	๕๐	๓๖.๗๖
๗๕	จังหวัดพิจิตร	๕๙	๐.๖๙	๓๔	๕๗.๖๓	๓๑	๕๒.๕๔	๒๘	๔๗.๔๖
๗๖	จังหวัดกำแพงเพชร	๔๘	๐.๕๗	๓๔	๗๐.๘๓	๒๙	๖๐.๔๒	๑๙	๓๙.๕๘
๗๗	จังหวัดอุทัยธานี	๓๙	๐.๔๖	๓๐	๗๖.๙๒	๒๗	๖๙.๒๓	๑๒	๓๐.๗๗
รวมทั้งสิ้น		๘,๔๙๔	๑๐๐.๐๐	๖,๕๕๒	๗๗.๔๙	๖,๐๒๐	๗๐.๘๗	๒,๔๗๔	๒๙.๑๓

แผนภาพแสดงองค์กรปกครองส่วนท้องถิ่นและจังหวัดที่ได้รับการประสานงานเรื่องร้องทุกข์/
เสนอความคิดเห็นมากที่สุด (๕ ลำดับแรก)



จากตารางแสดงสถิติเรื่องร้องทุกข์/เสนอความคิดเห็นและแผนภาพข้างต้น พบว่า ในไตรมาสที่ ๑ ของปีงบประมาณ พ.ศ. ๒๕๖๒ องค์กรปกครองส่วนท้องถิ่นและจังหวัดต่าง ๆ ได้รับการประสานงานเรื่องร้องทุกข์/เสนอความคิดเห็น รวมทั้งสิ้น ๘,๔๙๔ เรื่อง โดยเรียงตามลำดับจากองค์กรปกครองส่วนท้องถิ่นและจังหวัดที่ได้รับการประสานงานมากที่สุด ได้แก่ กรุงเทพมหานคร รองลงมา คือ จังหวัดสมุทรปราการ จังหวัดปทุมธานี จังหวัดนนทบุรี และจังหวัดชลบุรี ตามลำดับ

๙. ประเด็นเรื่องร้องทุกข์/เสนอความคิดเห็นขององค์กรปกครองส่วนท้องถิ่นและจังหวัดที่ได้รับการประสานงานมากที่สุด ๕ ลำดับแรก (แสดงเฉพาะประเด็นเรื่องที่มีการร้องทุกข์/เสนอความคิดเห็นมากที่สุด)

ลำดับที่	อปท./จังหวัด	ประเด็นเรื่อง
๑	กรุงเทพมหานคร	เหตุเดือดร้อนรำคาญ โดยส่วนใหญ่เป็นเรื่องร้องทุกข์/เสนอความคิดเห็นกรณี ดังนี้ - ขอให้แก้ไขปัญหาคาความเดือดร้อนจากมลภาวะทางเสียง กลิ่นเหม็น ฝุ่นละออง คิวไฟ สิ่งปฏิกูล สถานประกอบการ การก่อสร้างอาคาร สถานบันเทิง บ้านเรือน ร้านอาหาร รถบรรทุกทุกชนิด และสุนัขจรจัด - ขอให้แก้ไขปัญหาคารจรจัด การขับซิ่งรถจักรยานยนต์ และการจำหน่ายสินค้ากีดขวางการสัญจรบนบาทวิถีและถนน - ขอให้ขุดลอกท่อระบายน้ำ/คลอง และกำจัดวัชพืช เพื่อแก้ไขปัญหาน้ำท่วมขังถนน
		ถนน โดยส่วนใหญ่เป็นเรื่องร้องทุกข์/เสนอความคิดเห็นขอให้ปรับปรุงซ่อมแซม/ก่อสร้างถนน บาทวิถี ลูกกระนวด ชะลอความเร็ว สะพานลอยคนข้าม ทางม้าลาย และสัญญาณไฟจราจร
		ไฟฟ้า โดยส่วนใหญ่เป็นเรื่องร้องทุกข์/เสนอความคิดเห็นขอให้ปรับปรุงซ่อมแซม/ติดตั้งไฟฟ้าส่องสว่างริมทาง และไฟฟ้าส่องสว่างป้ายหยุดรถประจำทาง
๒	จังหวัดสมุทรปราการ	เหตุเดือดร้อนรำคาญ โดยส่วนใหญ่เป็นเรื่องร้องทุกข์/เสนอความคิดเห็นกรณี ดังนี้ - ขอให้แก้ไขปัญหาคาความเดือดร้อนจากมลภาวะทางเสียง กลิ่นเหม็น ฝุ่นละออง คิวไฟ สถานประกอบการ กลุ่มวัยรุ่น แข่งขันรถจักรยานยนต์ บ้านเรือน สถานบันเทิง รถบรรทุกทุกชนิด และสุนัข - ขอให้แก้ไขปัญหาคารจรจัด และการวางจำหน่ายสินค้ากีดขวางการสัญจรบนบาทวิถีและถนน
		ถนน โดยส่วนใหญ่เป็นเรื่องร้องทุกข์/เสนอความคิดเห็นกรณี ดังนี้ - ขอให้ปรับปรุงซ่อมแซม/ก่อสร้างถนน บาทวิถี ลูกกระนวดชะลอความเร็ว สะพานลอยคนข้าม สะพานลอยข้ามคลอง และทางม้าลาย - ขอให้แก้ไขปัญหาคารจรจัดติดขัด
		บ่อนการพนัน โดยส่วนใหญ่เป็นการแจ้งเบาะแสการลักลอบเปิดบ่อนและเล่นการพนันประเภทไพ่ ไฮโล และการขายผลพนันฟุตบอล
๓	จังหวัดปทุมธานี	เหตุเดือดร้อนรำคาญ โดยส่วนใหญ่เป็นเรื่องร้องทุกข์/เสนอความคิดเห็นกรณี ดังนี้ - ขอให้แก้ไขปัญหาคาความเดือดร้อนจากมลภาวะทางเสียง กลิ่นเหม็น คิวไฟ ฝุ่นละออง สถานประกอบการ สถานบันเทิง บ้านเรือน การก่อสร้างอาคาร กลุ่มวัยรุ่นมั่วสุม รถบรรทุกทุกชนิด และการเผาขยะ - ขอให้แก้ไขปัญหาคารจรจัด และการวางจำหน่ายสินค้ากีดขวางการสัญจรบนบาทวิถีและถนน
		หนี้สินนอกระบบ โดยส่วนใหญ่เป็นการแจ้งเบาะแสเกี่ยวกับการลักลอบปล่อยเงินกู้นอกระบบ โดยคิดอัตราดอกเบี้ยสูงเกินกว่าที่กฎหมายกำหนด
		ถนน โดยส่วนใหญ่เป็นเรื่องร้องทุกข์/เสนอความคิดเห็นขอให้ปรับปรุงซ่อมแซม/ก่อสร้างถนน บาทวิถี ลูกกระนวด ชะลอความเร็ว สะพานลอยคนข้าม สะพานลอยข้ามคลอง และการตีเส้นแบ่งช่องทางการจราจร
๔	จังหวัดนนทบุรี	เหตุเดือดร้อนรำคาญ โดยส่วนใหญ่เป็นเรื่องร้องทุกข์/เสนอความคิดเห็นกรณี ดังนี้ - ขอให้แก้ไขปัญหาคาความเดือดร้อนจากมลภาวะทางเสียง ฝุ่นละออง กลิ่นเหม็น คิวไฟ สถานประกอบการ บ้านเรือน ร้านอาหาร สถานบันเทิง กลุ่มวัยรุ่นมั่วสุม รถบรรทุกทุกชนิด และสุนัขจรจัด - ขอให้แก้ไขปัญหาคารจรจัด การวางจำหน่ายสินค้า และการติดตั้งป้ายโฆษณากีดขวางการสัญจรบนบาทวิถีและถนน
		บ่อนการพนัน โดยส่วนใหญ่เป็นการแจ้งเบาะแสการลักลอบเปิดบ่อนและเล่นการพนันประเภทไพ่ ไฮโล และการพนันไก่ชน
		ถนน โดยส่วนใหญ่เป็นเรื่องร้องทุกข์/เสนอความคิดเห็นขอให้ปรับปรุงซ่อมแซม/ก่อสร้างถนน บาทวิถี ทางม้าลาย สะพานลอยคนข้าม การตีเส้นแบ่งช่องทางการจราจร และไฟฟ้าส่องสว่างริมทาง
๕	จังหวัดชลบุรี	เหตุเดือดร้อนรำคาญ โดยส่วนใหญ่เป็นเรื่องร้องทุกข์/เสนอความคิดเห็นกรณี ดังนี้ - ขอให้แก้ไขปัญหาคาความเดือดร้อนจากมลภาวะทางเสียง กลิ่นเหม็น ฝุ่นละออง น้ำเน่าเสีย สถานประกอบการ สถานบันเทิง บ้านเรือน ร้านอาหาร และรถบรรทุกทุกชนิด - ขอให้แก้ไขปัญหาคารจรจัด และการวางจำหน่ายสินค้ากีดขวางการสัญจรบนบาทวิถีและถนน
		ถนน โดยส่วนใหญ่เป็นเรื่องร้องทุกข์/เสนอความคิดเห็นขอให้ปรับปรุงซ่อมแซม/ก่อสร้างถนน สัญญาณไฟจราจร และไฟฟ้าส่องสว่างริมทาง
		บ่อนการพนัน โดยส่วนใหญ่เป็นการแจ้งเบาะแสการลักลอบเปิดบ่อนและเล่นการพนันประเภทไพ่ และไฮโล