

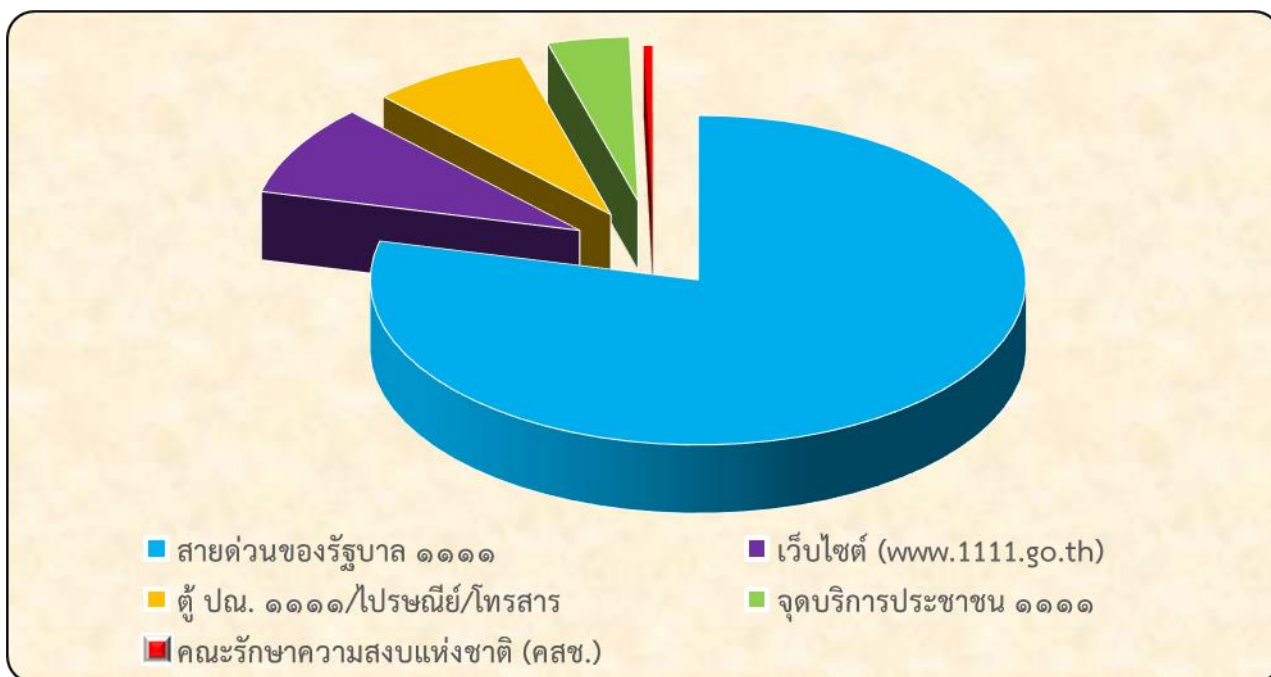


สรุปผลการดำเนินการเรื่องร้องทุกข์/เสนอความคิดเห็น
ในปีงบประมาณ พ.ศ. ๒๕๕๘

สรุปผลการดำเนินการเรื่องร้องทุกข์/เสนอความคิดเห็น ในปีงบประมาณ พ.ศ. ๒๕๕๘

ในปีงบประมาณ พ.ศ. ๒๕๕๘ ประชาชนได้แจ้งเรื่องร้องทุกข์/เสนอความคิดเห็นต่อนายกรัฐมนตรี รองนายกรัฐมนตรี รัฐมนตรีประจำสำนักนายกรัฐมนตรี และผู้บริหารระดับสูงของประเทศผ่านช่องทางต่าง ๆ สรุปประเด็นสำคัญได้ ดังนี้

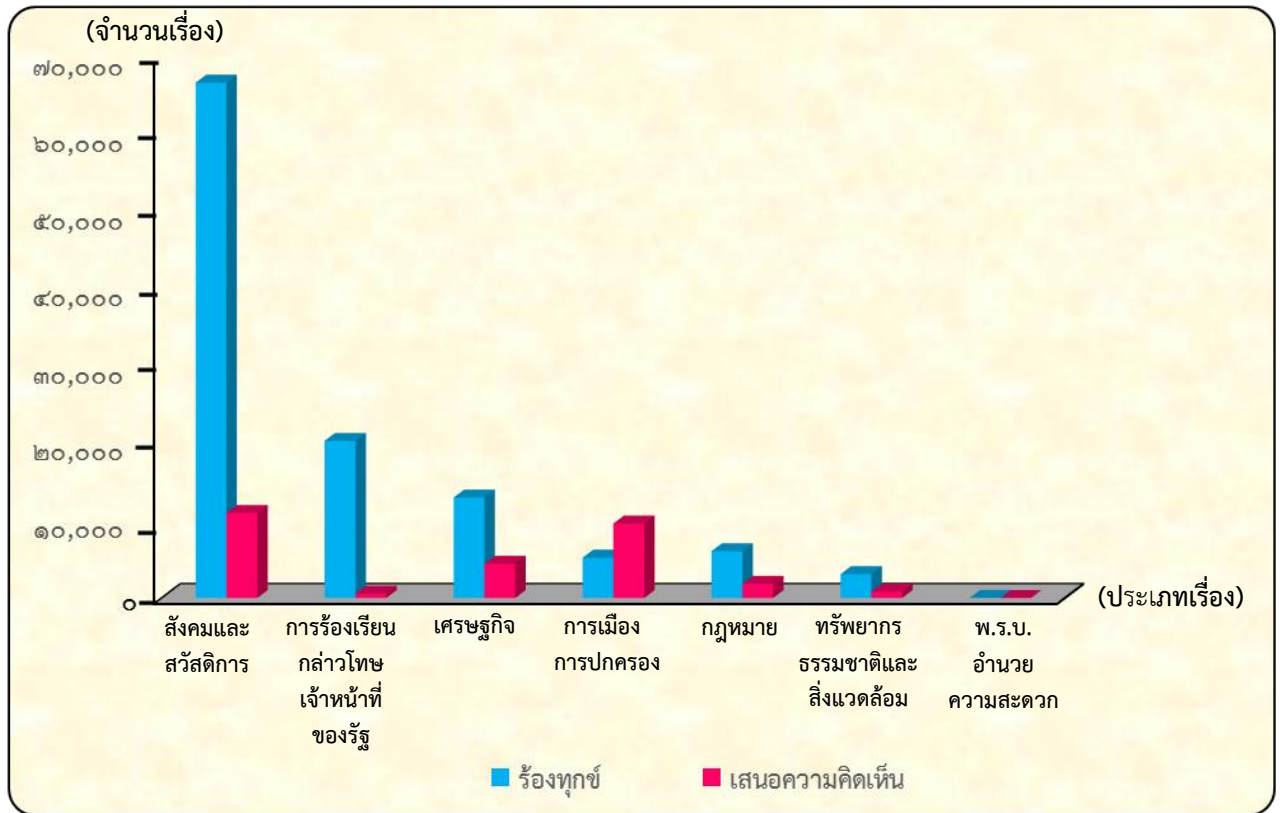
๑. สถิติการแจ้งเรื่องร้องทุกข์/เสนอความคิดเห็นของประชาชน จำแนกตามช่องทางการร้องทุกข์ ๑๑๑๑ (๔ ช่องทาง) และคณะกรรมการความสงบแห่งชาติ (๑ ช่องทาง)



ลำดับที่	ช่องทางการติดต่อ	จำนวนการติดต่อ (ครั้ง)	ร้อยละ
๑	สายด่วนของรัฐบาล ๑๑๑๑	๑๘๐,๘๒๓	๗๘.๘๐๕
๒	เว็บไซต์ (www.1111.go.th)	๒๐,๕๔๘	๘.๙๕๕
๓	ตู้ ปณ. ๑๑๑๑/ไปรษณีย์/โทรสาร	๑๗,๘๗๔	๗.๗๙
๔	จุดบริการประชาชน ๑๑๑๑	๙,๒๓๔	๔.๐๒
๕	คณะกรรมการความสงบแห่งชาติ (คสช.)	๙๗๗	๐.๔๓
รวมทั้งสิ้น		๒๒๙,๔๕๖	๑๐๐.๐๐

จากตารางแสดงสถิติการแจ้งเรื่องร้องทุกข์/เสนอความคิดเห็นดังกล่าวข้างต้นพบว่า ในปีงบประมาณ พ.ศ. ๒๕๕๘ ประชาชนแจ้งเรื่องร้องทุกข์/เสนอความคิดเห็นผ่านช่องทางต่าง ๆ รวมทั้งสิ้น ๒๒๙,๔๕๖ ครั้ง โดยผ่านช่องทางสายด่วนของรัฐบาล ๑๑๑๑ มากที่สุด รองลงมา คือ ช่องทางเว็บไซต์ (www.1111.go.th) ช่องทางตู้ ปณ. ๑๑๑๑/ไปรษณีย์/โทรสาร ช่องทางจุดบริการประชาชน ๑๑๑๑ และคณะกรรมการความสงบแห่งชาติ (คสช.) ตามลำดับ

๒. สถิติเรื่องร้องทุกข์/เสนอความคิดเห็น เรียงตามลำดับประเภทเรื่องหลักที่มีการร้องทุกข์/เสนอความคิดเห็นมากที่สุด



ลำดับที่	ประเภทเรื่อง	จำนวนเรื่อง	ร้องทุกข์	แสดงความคิดเห็น
๑	สังคมและสวัสดิการ	๗๘,๙๒๘	๖๖,๖๖๖	๑๒,๒๖๒
๒	การร้องเรียนกล่าวโทษเจ้าหน้าที่ของรัฐ	๒๐,๘๘๙	๒๐,๓๒๖	๕๖๓
๓	เศรษฐกิจ	๑๘,๙๕๔	๑๔,๕๓๑	๔,๔๒๓
๔	การเมือง-การปกครอง	๑๔,๘๖๔	๕,๒๒๒	๙,๖๔๒
๕	กฎหมาย	๗,๘๙๔	๖,๐๖๓	๑,๘๓๑
๖	ทรัพยากรธรรมชาติและสิ่งแวดล้อม	๓,๙๑๔	๓,๐๘๖	๘๒๘
๗	พระราชบัญญัติการอำนวยความสะดวก *	๑๗	๑๔	๓
รวมทั้งสิ้น		๑๔๕,๔๖๐	๑๑๕,๙๐๘	๒๙,๕๕๒
ร้อยละ		๑๐๐	๗๙.๖๘	๒๐.๓๒

หมายเหตุ : สำนักงานคณะกรรมการพัฒนาระบบราชการ ได้ขอใช้ช่องทาง ๑๑๑๑ ในการรับเรื่องร้องทุกข์จากประชาชนในส่วนที่เกี่ยวข้องกับงานบริการภาครัฐตามพระราชบัญญัติการอำนวยความสะดวกในการพิจารณาอนุญาตของทางราชการ พ.ศ. ๒๕๕๘ โดยได้กำหนดประเภทเรื่องนี้ขึ้นใหม่ เมื่อวันที่ ๒๑ กรกฎาคม พ.ศ. ๒๕๕๘

๓. ผลการดำเนินการเรื่องร้องทุกข์/เสนอความคิดเห็น



จากแผนภาพข้างต้น แสดงผลการดำเนินการเรื่องร้องทุกข์/เสนอความคิดเห็น ในปีงบประมาณ พ.ศ. ๒๕๕๘ จากจำนวนเรื่องทั้งหมด ๑๔๕,๔๖๐ เรื่อง ดำเนินการจนได้ข้อยุติ จำนวน ๑๓๒,๔๗๐ เรื่อง คิดเป็นร้อยละ ๙๑.๐๗ และอยู่ระหว่างการดำเนินการของส่วนราชการที่เกี่ยวข้อง จำนวน ๑๒,๙๙๐ เรื่อง คิดเป็นร้อยละ ๘.๙๓

๔. สถิติเรื่องร้องทุกข์/เสนอความคิดเห็น จำแนกตามประเภทเรื่อง เรียงตามลำดับประเภทเรื่องหลักที่มีการร้องทุกข์/เสนอความคิดเห็นมากที่สุด

ลำดับที่	ประเภทเรื่องหลัก	ประเภทเรื่องรอง	จำนวนเรื่อง	ร้อยละ
๑	สังคมและสวัสดิการ	สังคมเสื่อมโทรม	๒๘,๘๑๘ (๑)	๑๙.๘๑
		สาธารณูปโภค	๑๖,๓๓๐ (๒)	๑๑.๒๓
		การพนัน	๑๑,๑๒๒ (๓)	๗.๖๕
		ปัญหาที่ดิน	๔,๙๗๒	๓.๔๒
		จัดระเบียบสังคม	๔,๗๕๕	๓.๒๗
		สวัสดิการสงเคราะห์	๒,๗๕๑	๑.๘๙
		ปัญหาแรงงาน	๒,๒๘๙	๑.๕๗
		การศึกษา	๑,๕๕๑	๑.๐๗
		ปัญหาที่อยู่อาศัย	๑,๔๓๓	๐.๙๘
		สาธารณสุข	๑,๓๔๘	๐.๙๓
		ศาสนา ศิลปวัฒนธรรม	๙๙๓	๐.๖๘
		สิทธิมนุษยชน	๙๖๙	๐.๖๗
		สถานภาพของบุคคล	๗๙๑	๐.๕๔
		ประกันสังคม	๕๙๓	๐.๔๑
		หลักประกันสุขภาพ	๑๒๔	๐.๐๘
		การกีฬา	๘๙	๐.๐๖
	รวม		๗๘,๙๒๘	๕๔.๒๖
๒	การร้องเรียนกล่าวโทษเจ้าหน้าที่ของรัฐ	การกล่าวโทษเจ้าหน้าที่ของรัฐทุจริต	๙,๑๘๕ (๔)	๖.๓๑
		การประพฤติตนไม่เหมาะสมของเจ้าหน้าที่ของรัฐ	๖,๒๙๖	๔.๓๓
		ร้องเรียนการให้บริการของเจ้าหน้าที่ของรัฐ	๕,๔๐๘	๓.๗๒
		รวม	๒๐,๘๘๙	๑๔.๓๖

ลำดับ ที่	ประเภทเรื่องหลัก	ประเภทเรื่องรอง	จำนวนเรื่อง	ร้อยละ	
๓	เศรษฐกิจ	ปัญหาหนี้สิน	๙,๑๓๗ (๕)	๖.๒๘	
		การค้า	๒,๑๐๑	๑.๔๔	
		รายได้	๒,๐๔๕	๑.๔๑	
		การเกษตร	๑,๘๖๐	๑.๒๘	
		การเงิน	๑,๖๒๕	๑.๑๒	
		การคลัง	๘๔๘	๐.๕๘	
		การลงทุน	๖๐๕	๐.๔๒	
		ราคาพลังงาน	๕๐๘	๐.๓๕	
		อุตสาหกรรม	๒๒๕	๐.๑๕	
			รวม	๑๘,๙๕๔	๑๓.๐๓
๔	การเมือง-การปกครอง	นโยบายของรัฐบาล	๖,๐๔๘	๔.๑๖	
		ใช้อำนาจของหน่วยงานของรัฐ	๔,๕๓๒	๓.๑๒	
		การเมือง	๓,๕๘๓	๒.๔๖	
		ปัญหาความมั่นคง	๔๖๘	๐.๓๒	
		สถาบันพระมหากษัตริย์	๒๓๓	๐.๑๖	
			รวม	๑๔,๘๖๔	๑๐.๒๒
๕	กฎหมาย	การกระทำความผิดอาญา	๔,๐๙๒	๒.๘๑	
		การบังคับตามกฎหมาย	๑,๔๘๘	๑.๐๒	
		การเสนอและตรากฎหมาย	๑,๓๖๗	๐.๙๔	
		การใช้สิทธิหรือข้อพิพาทระหว่างเอกชน	๙๔๗	๐.๖๕	
			รวม	๗,๘๙๔	๕.๘๓
๖	ทรัพยากรธรรมชาติและสิ่งแวดล้อม	ปัญหาน้ำผิวดิน	๑,๓๒๕	๐.๙๑	
		ปัญหาในพื้นที่ป่า	๑,๑๔๗	๐.๗๙	
		ปัญหาของเสีย	๔๒๗	๐.๒๙	
		คุณภาพน้ำ	๒๓๑	๐.๑๖	
		คุณภาพอากาศและเสียง	๑๘๖	๐.๑๓	
		นโยบายและแผนทรัพยากรธรรมชาติและสิ่งแวดล้อม	๑๗๙	๐.๑๒	
		สัตว์ป่าและพืชป่า	๑๖๘	๐.๑๒	
		ทรัพยากรชายฝั่งทะเล	๑๑๐	๐.๐๘	
		ปัญหาน้ำบาดาล	๗๓	๐.๐๕	
		ทรัพยากรธรณี	๖๘	๐.๐๕	
			รวม	๓,๙๑๔	๒.๖๙
		๗	พ.ร.บ. อำนาจความสะดวก	ร้องเรียนเรื่องอื่น ๆ	๗
ร้องเรียนการดำเนินการเกี่ยวกับคู่มือสำหรับประชาชน	๕			๐.๐๐	
ร้องเรียนการไม่ปฏิบัติตาม พรบ.	๓			๐.๐๐	
ร้องเรียนการไม่ปฏิบัติตามคู่มือสำหรับประชาชน	๒			๐.๐๐	
	รวม			๑๗	๐.๐๑
รวมทั้งสิ้น			๑๔๕,๔๖๐	๑๐๐.๐๐	

หมายเหตุ : (๑) (๒) (๓) ... หมายถึง ลำดับที่มีจำนวนเรื่องร้องทุกข์/เสนอความคิดเห็นมากที่สุด ๓ ลำดับแรก

จากตารางแสดงสถิติเรื่องร้องทุกข์/เสนอความคิดเห็นข้างต้นพบว่า ในปีงบประมาณ พ.ศ. ๒๕๕๘ ประชาชนร้องทุกข์/เสนอความคิดเห็น ในประเภทเรื่องต่าง ๆ รวมทั้งสิ้น ๑๔๕,๔๖๐ เรื่อง โดยประเภทเรื่องรองที่ประชาชนร้องทุกข์/เสนอความคิดเห็นมากที่สุด ได้แก่ สังกมเสื่อมโทรม รองลงมา คือ สาธารณูปโภค การพนัน การกล่าวโทษ เจ้าหน้าที่ของรัฐทุจริต และปัญหาหนี้สิน ตามลำดับ

๕. สถิติเรื่องร้องทุกข์/เสนอความคิดเห็นและผลการดำเนินการของหน่วยงาน (ไม่รวมองค์กรปกครองส่วนท้องถิ่นและจังหวัด) เรียงตามลำดับหน่วยงานที่ได้รับการประสานงานเรื่องร้องทุกข์/เสนอความคิดเห็นมากที่สุด

ลำดับที่	กรม/สำนักงาน	รวมทั้งสิ้น		ดำเนินการจนได้ข้อยุติ		วัตถุประสงค์การประสานงาน			
		จำนวน (เรื่อง)	ร้อยละ	จำนวน (เรื่อง)	ร้อยละ	เพื่อทราบ		เพื่อพิจารณา	
						จำนวน (เรื่อง)	ร้อยละ	จำนวน (เรื่อง)	ร้อยละ
๑	กระทรวง	๒๘,๑๑๕	๔๒.๐๐	๒๐,๖๘๗	๗๓.๕๘	๑๖,๗๘๘	๕๙.๗๑	๑๑,๓๒๗	๔๐.๒๙
๑.๑	กระทรวงมหาดไทย (หมายเหตุ : เฉพาะในส่วน ของกรมส่งเสริม การปกครองท้องถิ่น มีจำนวน ๕๘๔ เรื่อง)	๓,๘๐๗	๕.๖๙	๒,๒๖๘	๕๙.๕๗	๑,๗๐๐	๔๔.๖๕	๒,๑๐๗	๕๕.๓๕
๑.๒	กระทรวงคมนาคม	๓,๓๓๓	๔.๙๘	๒,๙๙๔	๘๙.๘๓	๒,๗๒๖	๘๑.๗๙	๖๐๗	๑๘.๒๑
๑.๓	กระทรวงการคลัง	๓,๐๒๑	๔.๕๑	๑,๘๕๓	๖๑.๓๔	๑,๒๗๕	๔๒.๒๐	๑,๗๔๖	๕๗.๘๐
๑.๔	กระทรวงเกษตรและสหกรณ์	๒,๘๗๒	๔.๒๙	๒,๒๓๓	๗๗.๗๕	๑,๗๖๖	๖๑.๔๙	๑,๑๐๖	๓๘.๕๑
๑.๕	กระทรวงศึกษาธิการ	๒,๗๖๕	๔.๑๓	๒,๐๕๐	๗๔.๑๔	๑,๗๐๔	๖๑.๖๓	๑,๐๖๑	๓๘.๓๗
๑.๖	กระทรวงสาธารณสุข	๑,๘๒๙	๒.๗๓	๑,๕๒๒	๘๓.๒๑	๑,๔๒๓	๗๗.๘๐	๔๐๖	๒๒.๒๐
๑.๗	กระทรวงแรงงาน	๑,๗๓๙	๒.๖๐	๑,๕๒๔	๘๗.๖๔	๑,๒๐๔	๖๙.๒๔	๕๓๕	๓๐.๗๖
๑.๘	กระทรวงการพัฒนาสังคม และความมั่นคงของมนุษย์	๑,๔๐๕	๒.๑๐	๑,๑๑๗	๗๙.๕๐	๘๒๑	๕๘.๔๓	๕๘๔	๔๑.๕๗
๑.๙	กระทรวงยุติธรรม	๑,๓๕๗	๒.๐๓	๕๒๓	๓๘.๕๔	๒๑๗	๑๕.๙๙	๑,๑๔๐	๘๔.๐๑
๑.๑๐	กระทรวงกลาโหม	๑,๒๗๖	๑.๙๐	๑,๐๓๑	๘๐.๘๐	๘๘๗	๖๙.๕๑	๓๘๙	๓๐.๔๙
๑.๑๑	กระทรวงทรัพยากรธรรมชาติและสิ่งแวดล้อม	๑,๒๑๑	๑.๘๑	๘๐๙	๖๖.๘๐	๖๙๓	๕๗.๒๓	๕๑๘	๔๒.๗๗
๑.๑๒	สำนักนายกรัฐมนตรี	๙๗๕	๑.๔๕	๖๔๑	๖๕.๗๔	๕๔๓	๕๕.๖๙	๔๓๒	๔๔.๓๑
๑.๑๓	กระทรวงพาณิชย์	๙๖๔	๑.๔๔	๘๘๑	๙๑.๓๙	๗๙๗	๘๒.๖๘	๑๖๗	๑๗.๓๒
๑.๑๔	กระทรวงพลังงาน	๕๑๑	๐.๗๖	๔๔๑	๘๖.๓๐	๓๗๘	๗๓.๙๗	๑๓๓	๒๖.๐๓
๑.๑๕	กระทรวงเทคโนโลยี สารสนเทศและการสื่อสาร	๓๑๘	๐.๔๘	๒๖๑	๘๒.๐๗	๒๓๖	๗๔.๒๑	๘๒	๒๕.๗๙
๑.๑๖	กระทรวงอุตสาหกรรม	๒๔๕	๐.๓๗	๑๖๗	๖๘.๑๖	๑๐๐	๔๐.๘๒	๑๔๕	๕๙.๑๘
๑.๑๗	กระทรวงวัฒนธรรม	๑๘๕	๐.๒๘	๑๔๘	๘๐.๐๐	๑๓๒	๗๑.๓๕	๕๓	๒๘.๖๕
๑.๑๘	กระทรวงการท่องเที่ยว และกีฬา	๑๔๙	๐.๒๒	๑๒๑	๘๑.๒๑	๑๐๓	๖๙.๑๓	๔๖	๓๐.๘๗
๑.๑๙	กระทรวงการต่างประเทศ	๑๓๕	๐.๒๐	๘๘	๖๕.๑๘	๗๔	๕๔.๘๑	๖๑	๔๕.๑๙
๑.๒๐	กระทรวงวิทยาศาสตร์ และเทคโนโลยี	๑๘	๐.๐๓	๑๕	๘๓.๓๓	๙	๕๐.๐๐	๙	๕๐.๐๐
๒	หน่วยงานอื่น	๒๘,๑๐๓	๔๑.๙๘๕	๒๔,๙๑๓	๘๘.๖๕	๒๓,๙๕๑	๘๕.๒๓	๔,๑๕๒	๑๔.๗๗
๒.๑	สำนักงานตำรวจแห่งชาติ	๒๔,๕๘๙	๓๖.๗๓	๒๑,๙๒๒	๘๙.๑๕	๒๑,๓๙๕	๘๗.๐๑	๓,๑๙๔	๑๒.๙๙
๒.๒	สำนักงานคณะกรรมการ กิจการกระจายเสียง กิจการโทรทัศน์ และกิจการ โทรคมนาคมแห่งชาติ	๙๒๓	๑.๓๘	๘๑๙	๘๘.๗๒	๗๖๖	๘๒.๙๙	๑๕๗	๑๗.๐๑
๒.๓	สำนักงานเลขาธิการ สภาผู้แทนราษฎร	๗๔๓	๑.๑๑	๗๒๑	๙๗.๐๔	๖๙๗	๙๓.๘๑	๔๖	๖.๑๙

ลำดับ ที่	กรม/สำนักงาน	รวมทั้งสิ้น		ดำเนินการจนได้ข้อยุติ		วัตถุประสงค์การประสานงาน			
		จำนวน (เรื่อง)	ร้อยละ	จำนวน (เรื่อง)	ร้อยละ	เพื่อทราบ		เพื่อพิจารณา	
						จำนวน (เรื่อง)	ร้อยละ	จำนวน (เรื่อง)	ร้อยละ
๒.๔	ธนาคารแห่งประเทศไทย	๕๘๘	๐.๘๘	๕๒๔	๘๙.๑๒	๓๙๕	๖๗.๑๘	๑๙๓	๓๒.๘๒
๒.๕	สำนักงานพระพุทธศาสนา แห่งชาติ	๕๐๑	๐.๗๕	๔๒๕	๘๔.๘๓	๓๗๐	๗๓.๘๕	๑๓๑	๒๖.๑๕
๒.๖	สภาพนายกความ ในพระบรมราชูปถัมภ์	๙๖	๐.๑๕	๔๐	๔๑.๖๖	๑๑	๑๑.๔๖	๘๕	๘๘.๕๔
๒.๗	สำนักงานคณะกรรมการกำกับ และส่งเสริมการประกอบธุรกิจ ประกันภัย	๙๖	๐.๑๕	๕๘	๖๐.๔๒	๒๖	๒๗.๐๘	๗๐	๗๒.๙๒
๒.๘	สำนักงานอัยการสูงสุด	๗๙	๐.๑๒	๔๑	๕๑.๙๐	๒๒	๒๗.๘๕	๕๗	๗๒.๑๕
๒.๙	สำนักงานคณะกรรมการ ป้องกันและปราบปราม การทุจริตแห่งชาติ	๖๑	๐.๐๙	๕๖	๙๑.๘๐	๕๐	๘๑.๙๗	๑๑	๑๘.๐๓
๒.๑๐	สำนักเลขาธิการวุฒิสภา ปฏิบัติหน้าที่สำนักงาน เลขาธิการสภานิติบัญญัติ แห่งชาติ	๖๑	๐.๐๙	๕๕	๙๐.๑๖	๕๓	๘๖.๘๙	๘	๑๓.๑๑
๒.๑๑	สำนักงานคณะกรรมการ การเลือกตั้ง	๔๙	๐.๐๗	๔๖	๙๓.๘๘	๔๐	๘๑.๖๓	๙	๑๘.๓๗
๒.๑๒	ศูนย์อำนวยการบริหาร จังหวัดชายแดนภาคใต้	๔๗	๐.๐๗	๓๐	๖๓.๘๓	๑๓	๒๗.๖๖	๓๔	๗๒.๓๔
๒.๑๓	สำนักงานศาลยุติธรรม	๓๖	๐.๐๕	๒๙	๘๐.๕๕	๒๔	๖๖.๖๗	๑๒	๓๓.๓๓
๒.๑๔	สำนักงานกองทุนฟื้นฟู และพัฒนาเกษตรกร	๒๙	๐.๐๔	๑๓	๔๔.๘๓	๑	๓.๔๕	๒๘	๙๖.๕๕
๒.๑๕	สำนักงานคณะกรรมการ ป้องกันและปราบปราม ยาเสพติด	๒๖	๐.๐๔	๑๙	๗๓.๐๘	๑๕	๕๗.๖๙	๑๑	๔๒.๓๑
๒.๑๖	สำนักงานคณะกรรมการ ป้องกันและปราบปราม การทุจริตในภาครัฐ	๒๒	๐.๐๓	๑๓	๕๙.๐๙	๑๑	๕๐.๐๐	๑๑	๕๐.๐๐
๒.๑๗	สำนักงานคณะกรรมการ กำกับหลักทรัพย์และตลาด หลักทรัพย์	๒๑	๐.๐๓	๑๗	๘๐.๙๕	๑๒	๕๗.๑๔	๙	๔๒.๘๖
๒.๑๘	สำนักงานทรัพย์สิน ส่วนพระมหากษัตริย์	๒๑	๐.๐๓	๑๔	๖๖.๖๖	๖	๒๘.๕๗	๑๕	๗๑.๔๓
๒.๑๙	กองอำนวยการรักษาความ มั่นคงภายในราชอาณาจักร	๒๐	๐.๐๓	๑๑	๕๕.๐๐	๕	๒๕.๐๐	๑๕	๗๕.๐๐
๒.๒๐	สำนักงานป้องกันและ ปราบปรามการฟอกเงิน	๑๘	๐.๐๓	๑๑	๖๑.๑๑	๙	๕๐.๐๐	๙	๕๐.๐๐
๒.๒๑	สำนักงานกองทุนหมู่บ้าน และชุมชนเมืองแห่งชาติ	๑๙	๐.๐๓	๙	๔๗.๓๗	๕	๒๖.๓๒	๑๔	๗๓.๖๘
๒.๒๒	สำนักงานคณะกรรมการ กำกับกิจการพลังงาน	๑๓	๐.๐๒	๗	๕๓.๘๕	๒	๑๕.๓๘	๑๑	๘๔.๖๒
๒.๒๓	สำนักงานการตรวจเงิน แผ่นดิน	๑๑	๐.๐๒	๖	๕๔.๕๔	๖	๕๔.๕๕	๕	๔๕.๔๕

ลำดับ ที่	กรม/สำนักงาน	รวมทั้งสิ้น		ดำเนินการจนได้ข้อยุติ		วัตถุประสงค์การประสานงาน			
		จำนวน (เรื่อง)	ร้อยละ	จำนวน (เรื่อง)	ร้อยละ	เพื่อทราบ		เพื่อพิจารณา	
						จำนวน (เรื่อง)	ร้อยละ	จำนวน (เรื่อง)	ร้อยละ
๒.๒๔	สำนักงานคณะกรรมการ สิทธิมนุษยชนแห่งชาติ	๖	๐.๐๑	๖	๑๐๐.๐๐	๔	๖๖.๖๗	๒	๓๓.๓๓
๒.๒๕	แพทยสภา	๖	๐.๐๑	๒	๓๓.๓๓	๐	๐.๐๐	๖	๑๐๐.๐๐
๒.๒๖	สำนักงานผู้ตรวจการแผ่นดิน	๕	๐.๐๐๗	๕	๑๐๐.๐๐	๓	๖๐.๐๐	๒	๔๐.๐๐
๒.๒๗	สำนักพระราชวัง	๔	๐.๐๐๕	๒	๕๐.๐๐	๑	๒๕.๐๐	๓	๗๕.๐๐
๒.๒๘	สำนักงานคณะกรรมการ พิเศษเพื่อประสานงาน โครงการอันเนื่องมาจาก พระราชดำริ	๓	๐.๐๐๔	๓	๑๐๐.๐๐	๒	๖๖.๖๗	๑	๓๓.๓๓
๒.๒๙	สำนักงานคณะกรรมการ ปฏิรูปกฎหมาย	๓	๐.๐๐๔	๓	๑๐๐.๐๐	๒	๖๖.๖๗	๑	๓๓.๓๓
๒.๓๐	สำนักงานคณะกรรมการ กลางอิสลามแห่งประเทศไทย	๑	๐.๐๐๑	๑	๑๐๐.๐๐	๑	๑๐๐.๐๐	๐	๐.๐๐
๒.๓๑	สภาอากาศไทย	๑	๐.๐๐๑	๑	๑๐๐.๐๐	๑	๑๐๐.๐๐	๐	๐.๐๐
๒.๓๒	สำนักงานราชบัณฑิตยสภา	๑	๐.๐๐๑	๑	๑๐๐.๐๐	๑	๑๐๐.๐๐	๐	๐.๐๐
๒.๓๓	สำนักงานสภาเกษตรกร แห่งชาติ	๑	๐.๐๐๑	๑	๑๐๐.๐๐	๐	๐.๐๐	๑	๑๐๐.๐๐
๒.๓๔	สำนักงานสภาที่ปรึกษา เศรษฐกิจและสังคมแห่งชาติ	๑	๐.๐๐๑	๑	๑๐๐.๐๐	๑	๑๐๐.๐๐	๐	๐.๐๐
๒.๓๕	สำนักงานคณะกรรมการวิจัย แห่งชาติ	๑	๐.๐๐๑	๑	๑๐๐.๐๐	๑	๑๐๐.๐๐	๐	๐.๐๐
๒.๓๖	สภาเกษตรกรแห่งชาติ	๑	๐.๐๐๑	๐	๐.๐๐	๐	๐.๐๐	๑	๑๐๐.๐๐
๓	รัฐวิสาหกิจ/หน่วยงาน ในกำกับกระทรวง	๑๐,๗๑๙	๑๖.๑๑๕	๙,๒๓๒	๘๖.๑๓	๖,๘๐๑	๖๓.๔๕	๓,๙๑๘	๓๖.๕๕
๓.๑	รัฐวิสาหกิจ/หน่วยงาน ในกำกับกระทรวงการคลัง	๖,๑๓๒	๙.๑๖	๕,๐๙๔	๘๓.๐๗	๓,๓๗๓	๕๕.๐๑	๒,๗๒๑	๔๔.๙๙
๓.๑.๑	ธนาคารออมสิน	๒,๐๔๓	๓.๐๕	๑,๕๘๖	๗๗.๖๓	๗๑๗	๓๕.๑๐	๑,๓๒๖	๖๔.๙๐
๓.๑.๒	สำนักงานสลากกินแบ่งรัฐบาล	๑,๘๙๗	๒.๘๓	๑,๗๘๙	๙๔.๓๑	๑,๗๒๙	๙๑.๑๔	๑๖๘	๘.๘๖
๓.๑.๓	ธนาคารเพื่อการเกษตร และสหกรณ์การเกษตร	๘๑๖	๑.๒๒	๕๗๕	๗๐.๔๗	๔๕๔	๕๕.๖๔	๓๖๒	๔๔.๓๖
๓.๑.๔	ธนาคาร กรุงไทย จำกัด (มหาชน)	๘๑๕	๑.๒๒	๗๕๘	๙๓.๐๑	๒๔๑	๒๙.๕๗	๕๑๗	๖๓.๔๓
๓.๑.๕	ศูนย์อำนวยการปฏิบัติการ แก้ไขปัญหาหนี้สินภาค ประชาชน	๑๗๐	๐.๒๕	๖๐	๓๕.๒๙	๒๖	๑๕.๒๙	๑๔๔	๘๔.๗๑
๓.๑.๖	กองทุนเงินให้กู้ยืม เพื่อการศึกษา	๑๕๒	๐.๒๓	๑๓๐	๘๕.๕๓	๘๘	๕๗.๘๙	๖๔	๔๒.๑๑
๓.๑.๗	ธนาคารอาคารสงเคราะห์	๙๖	๐.๑๔	๗๘	๘๑.๒๕	๓๘	๓๙.๕๘	๕๘	๖๐.๔๒
๓.๑.๘	กองทุนบำเหน็จบำนาญ ข้าราชการ	๖๗	๐.๑๐	๖๓	๙๔.๐๓	๕๕	๘๒.๐๙	๑๒	๑๗.๙๑
๓.๑.๙	ธนาคารพัฒนาวิสาหกิจ ขนาดกลางและขนาดย่อม แห่งประเทศไทย	๕๘	๐.๐๙	๓๘	๖๕.๕๒	๑๙	๓๒.๗๖	๓๙	๖๗.๒๔
๓.๑.๑๐	ธนาคารอิสลามแห่ง ประเทศไทย	๑๐	๐.๐๒	๑๐	๑๐๐.๐๐	๓	๓๐.๐๐	๗	๗๐.๐๐

ลำดับ ที่	กรม/สำนักงาน	รวมทั้งสิ้น		ดำเนินการจนได้ข้อยุติ		วัตถุประสงค์การประสานงาน			
		จำนวน (เรื่อง)	ร้อยละ	จำนวน (เรื่อง)	ร้อยละ	เพื่อทราบ		เพื่อพิจารณา	
						จำนวน (เรื่อง)	ร้อยละ	จำนวน (เรื่อง)	ร้อยละ
๓.๑.๑๑	ธนาคารเพื่อการส่งออก และนำเข้าแห่งประเทศไทย	๒	๐.๐๐๓	๒	๑๐๐.๐๐	๐	๐.๐๐	๒	๑๐๐.๐๐
๓.๑.๑๒	บริษัท บริหารสินทรัพย์ กรุงเทพพาณิชย์ จำกัด	๒	๐.๐๐๓	๒	๑๐๐.๐๐	๐	๐.๐๐	๒	๑๐๐.๐๐
๓.๑.๑๓	โรงงานยาสูบ	๒	๐.๐๐๓	๒	๑๐๐.๐๐	๒	๑๐๐.๐๐	๐	๐.๐๐
๓.๑.๑๔	บริษัท บริหารสินทรัพย์ สุขุมวิท จำกัด	๑	๐.๐๐๑	๑	๑๐๐.๐๐	๐	๐.๐๐	๑	๑๐๐.๐๐
๓.๑.๑๕	โรงงานไฟ	๑	๐.๐๐๑	๑	๑๐๐.๐๐	๑	๑๐๐.๐๐	๐	๐.๐๐
๓.๒	รัฐวิสาหกิจ/หน่วยงาน ในกำกับกระทรวงมหาดไทย	๑,๗๖๓	๒.๖๓	๑,๖๒๒	๙๒.๐๐	๑๒๔๖	๗๐.๖๗	๕๑๗	๒๙.๓๓
๓.๒.๑	การไฟฟ้าส่วนภูมิภาค	๗๑๘	๑.๐๗	๖๑๔	๘๕.๕๑	๔๓๐	๕๙.๘๙	๒๘๘	๔๐.๑๑
๓.๒.๒	การประปาส่วนภูมิภาค	๕๒๔	๐.๗๘	๕๐๖	๙๖.๕๖	๔๑๓	๗๘.๘๒	๑๑๑	๒๑.๑๘
๓.๒.๓	การไฟฟ้านครหลวง	๓๔๓	๐.๕๑	๓๓๓	๙๗.๐๘	๒๖๔	๗๖.๙๗	๗๙	๒๓.๐๓
๓.๒.๔	การประปานครหลวง	๑๗๘	๐.๒๗	๑๖๙	๙๔.๙๔	๑๓๙	๗๘.๐๙	๓๙	๒๑.๙๑
๓.๓	รัฐวิสาหกิจ/หน่วยงาน ในกำกับกระทรวงคมนาคม	๑,๕๐๒	๒.๒๔	๑,๓๙๙	๙๓.๑๔	๑,๓๒๕	๘๘.๒๒	๑๗๗	๑๑.๗๘
๓.๓.๑	องค์การขนส่งมวลชนกรุงเทพ	๘๓๕	๑.๒๕	๘๒๖	๙๘.๙๒	๗๘๙	๙๔.๔๙	๔๖	๕.๕๑
๓.๓.๒	การรถไฟแห่งประเทศไทย	๒๗๔	๐.๔๑	๒๒๐	๘๐.๒๙	๒๑๙	๗๙.๙๓	๕๕	๒๐.๐๗
๓.๓.๓	บริษัท ขนส่ง จำกัด	๑๔๑	๐.๒๑	๑๓๐	๙๒.๑๙	๑๑๗	๘๒.๙๘	๒๔	๑๗.๐๒
๓.๓.๔	บริษัท ท่าอากาศยานไทย จำกัด (มหาชน)	๙๕	๐.๑๔	๘๓	๘๗.๓๗	๗๙	๘๓.๑๖	๑๖	๑๖.๘๔
๓.๓.๕	การรถไฟฟ้ายานขนส่งมวลชน แห่งประเทศไทย	๖๗	๐.๑๐	๕๘	๘๖.๕๗	๔๘	๗๑.๖๔	๑๙	๒๘.๓๖
๓.๓.๖	การทางพิเศษแห่งประเทศไทย	๖๖	๐.๑๐	๖๔	๙๖.๙๗	๕๗	๘๖.๓๖	๙	๑๓.๖๔
๓.๓.๗	การทำเรือแห่งประเทศไทย	๑๖	๐.๐๒	๑๓	๘๑.๒๕	๑๑	๖๘.๗๕	๕	๓๑.๒๕
๓.๓.๘	บริษัท การบินไทย จำกัด (มหาชน)	๗	๐.๐๑	๔	๕๗.๑๔	๔	๕๗.๑๔	๓	๔๒.๘๖
๓.๓.๙	บริษัท วิทยุการบิน แห่งประเทศไทย จำกัด	๑	๐.๐๐๑	๑	๑๐๐.๐๐	๑	๑๐๐.๐๐	๐	๐.๐๐
๓.๔	รัฐวิสาหกิจ/หน่วยงาน ในกำกับกระทรวงเทคโนโลยี สารสนเทศและการสื่อสาร	๖๒๕	๐.๙๓	๕๙๕	๙๕.๒๐	๔๕๔	๗๒.๖๔	๑๗๑	๒๗.๓๖
๓.๔.๑	บริษัท ไปรษณีย์ไทย จำกัด	๓๓๕	๐.๕๐	๓๑๔	๙๓.๗๓	๒๗๖	๘๒.๓๙	๕๙	๑๗.๖๑
๓.๔.๒	บริษัท ทีโอที จำกัด (มหาชน)	๒๔๘	๐.๓๗	๒๔๓	๙๗.๙๘	๑๔๘	๕๙.๖๘	๑๐๐	๔๐.๓๒
๓.๔.๓	บริษัท กสท โทรคมนาคม จำกัด (มหาชน)	๔๒	๐.๐๖	๓๘	๙๐.๔๘	๓๐	๗๑.๔๓	๑๒	๒๘.๕๗
๓.๕	รัฐวิสาหกิจ/หน่วยงาน ในกำกับกระทรวง การพัฒนาสังคม และความมั่นคงของมนุษย์	๒๓๒	๐.๓๕	๑๖๒	๖๙.๘๓	๑๒๐	๕๑.๗๒	๑๑๒	๔๘.๒๘
๓.๕.๑	การเคหะแห่งชาติ	๒๒๕	๐.๓๔	๑๕๙	๗๐.๖๖	๑๒๐	๕๓.๓๓	๑๐๕	๔๖.๖๗
๓.๕.๒	สถาบันพัฒนาองค์กรชุมชน (องค์การมหาชน)	๗	๐.๐๑	๓	๔๒.๘๖	๐	๐.๐๐	๗	๑๐๐.๐๐

ลำดับ ที่	กรม/สำนักงาน	รวมทั้งสิ้น		ดำเนินการจนได้ข้อยุติ		วัตถุประสงค์การประสานงาน			
		จำนวน (เรื่อง)	ร้อยละ	จำนวน (เรื่อง)	ร้อยละ	เพื่อทราบ		เพื่อพิจารณา	
						จำนวน (เรื่อง)	ร้อยละ	จำนวน (เรื่อง)	ร้อยละ
๓.๖	รัฐวิสาหกิจ/หน่วยงาน ในกำกับกระทรวง สาธารณสุข	๑๔๗	๐.๒๒	๑๑๘	๘๐.๒๗	๑๑๐	๗๔.๘๓	๓๗	๒๕.๑๗
๓.๖.๑	สำนักงานหลักประกันสุขภาพ แห่งชาติ	๑๔๕	๐.๒๑๘	๑๑๖	๘๐.๐๐	๑๐๘	๗๔.๔๘	๓๗	๒๕.๕๒
๓.๖.๒	สถาบันการแพทย์ฉุกเฉิน แห่งชาติ	๑	๐.๐๐๑	๑	๑๐๐.๐๐	๑	๑๐๐.๐๐	๐	๐.๐๐
๓.๖.๓	องค์การเภสัชกรรม	๑	๐.๐๐๑	๑	๑๐๐.๐๐	๑	๑๐๐.๐๐	๐	๐.๐๐
๓.๗	รัฐวิสาหกิจ/หน่วยงาน ในกำกับกระทรวงการ ท่องเที่ยวและกีฬา	๖๗	๐.๑๐	๕๙	๘๘.๐๖	๕๖	๘๓.๕๘	๑๑	๑๖.๔๒
๓.๗.๑	การท่องเที่ยวแห่งประเทศไทย	๔๑	๐.๐๖	๔๐	๙๗.๕๖	๓๙	๙๕.๑๒	๒	๔.๘๘
๓.๗.๒	การกีฬาแห่งประเทศไทย	๒๖	๐.๐๔	๑๙	๗๓.๐๘	๑๗	๖๕.๓๘	๙	๓๔.๖๒
๓.๘	รัฐวิสาหกิจ/หน่วยงาน ในกำกับกระทรวงกลาโหม	๖๑	๐.๐๙	๔๘	๗๘.๖๙	๓๔	๕๕.๗๔	๒๗	๔๔.๒๖
๓.๘.๑	องค์การสงเคราะห์ ทหารผ่านศึก ในพระบรม ราชูปถัมภ์	๖๑	๐.๐๙	๔๘	๗๘.๖๙	๓๔	๕๕.๗๔	๒๗	๔๔.๒๖
๓.๙	รัฐวิสาหกิจ/หน่วยงาน ในกำกับกระทรวงศึกษาธิการ	๖๐	๐.๐๙	๓๘	๖๓.๓๓	๓๐	๕๐.๐๐	๓๐	๕๐.๐๐
๓.๙.๑	สำนักงานเลขาธิการคุรุสภา	๓๒	๐.๐๕	๒๖	๘๑.๒๕	๒๓	๗๑.๘๘	๙	๒๘.๑๓
๓.๙.๒	สำนักงานคณะกรรมการ ส่งเสริมสวัสดิการ และสวัสดิภาพครู และบุคลากรทางการศึกษา	๒๘	๐.๐๔	๑๒	๔๒.๘๖	๗	๒๕.๐๐	๒๑	๗๕.๐๐
๓.๑๐	รัฐวิสาหกิจ/หน่วยงาน ในกำกับกระทรวงพลังงาน	๕๔	๐.๐๘	๔๓	๗๙.๖๓	๒๗	๕๐.๐๐	๒๗	๕๐.๐๐
๓.๑๐.๑	การไฟฟ้าฝ่ายผลิต แห่งประเทศไทย	๔๐	๐.๐๖	๓๓	๘๒.๕๐	๑๗	๔๒.๕๐	๒๓	๕๗.๕๐
๓.๑๐.๒	บริษัท ปตท. จำกัด (มหาชน)	๑๔	๐.๐๒	๑๐	๗๑.๔๓	๑๐	๗๑.๔๓	๔	๒๘.๕๗
๓.๑๑	รัฐวิสาหกิจ/หน่วยงาน ในกำกับกระทรวงเกษตรและ สหกรณ์	๓๑	๐.๐๕	๒๙	๙๓.๕๕	๑๔	๔๕.๑๖	๑๗	๕๔.๘๔
๓.๑๑.๑	การยางแห่งประเทศไทย	๒๔	๐.๐๔	๒๓	๙๕.๘๓	๑๒	๕๐.๐๐	๑๒	๕๐.๐๐
๓.๑๑.๒	องค์การส่งเสริมกิจการ โคนมแห่งประเทศไทย	๓	๐.๐๐	๒	๖๖.๖๖	๑	๓๓.๓๓	๒	๖๖.๖๗
๓.๑๑.๓	องค์การสะพานปลา	๒	๐.๐๐	๒	๑๐๐.๐๐	๐	๐.๐๐	๒	๑๐๐.๐๐
๓.๑๑.๔	องค์การตลาดเพื่อเกษตรกร	๒	๐.๐๐	๒	๑๐๐.๐๐	๑	๕๐.๐๐	๑	๕๐.๐๐
๓.๑๒	รัฐวิสาหกิจ/หน่วยงาน ในกำกับสำนักนายกรัฐมนตรี	๒๐	๐.๐๓	๑๓	๖๕.๐๐	๔	๒๐.๐๐	๑๖	๘๐.๐๐
๓.๑๒.๑	สำนักงานคณะกรรมการ ส่งเสริมการลงทุน	๗	๐.๐๑	๖	๘๕.๗๑	๑	๑๔.๒๙	๖	๘๕.๗๑

ลำดับ ที่	กรม/สำนักงาน	รวมทั้งสิ้น		ดำเนินการจนได้ข้อยุติ		วัตถุประสงค์การประสานงาน			
		จำนวน (เรื่อง)	ร้อยละ	จำนวน (เรื่อง)	ร้อยละ	เพื่อทราบ		เพื่อพิจารณา	
						จำนวน (เรื่อง)	ร้อยละ	จำนวน (เรื่อง)	ร้อยละ
๓.๑๒.๒	บริษัท อสมท จำกัด (มหาชน)	๕	๐.๐๐๗	๔	๘๐.๐๐	๒	๔๐.๐๐	๓	๖๐.๐๐
๓.๑๒.๓	สำนักงานส่งเสริมวิสาหกิจ ขนาดกลางและขนาดย่อม	๔	๐.๐๐๕	๐	๐.๐๐	๐	๐.๐๐	๔	๑๐๐.๐๐
๓.๑๒.๔	สำนักงานกองทุนสนับสนุน การวิจัย	๒	๐.๐๐๒	๒	๑๐๐.๐๐	๑	๕๐.๐๐	๑	๕๐.๐๐
๓.๑๒.๕	สำนักงานรับรองมาตรฐาน และประเมินคุณภาพ การศึกษา (องค์การมหาชน)	๑	๐.๐๐๑	๑	๑๐๐.๐๐	๐	๐.๐๐	๑	๑๐๐.๐๐
๓.๑๒.๖	องค์การบริหารการพัฒนา พื้นที่พิเศษเพื่อการท่องเที่ยว อย่างยั่งยืน (องค์การมหาชน)	๑	๐.๐๐๑	๐	๐.๐๐	๐	๐.๐๐	๑	๑๐๐.๐๐
๓.๑๓	รัฐวิสาหกิจ/หน่วยงาน ในกำกับกระทรวง อุตสาหกรรม	๑๒	๐.๐๒	๙	๗๕.๐๐	๖	๕๐.๐๐	๖	๕๐.๐๐
๓.๑๓.๑	การนิคมอุตสาหกรรม แห่งประเทศไทย	๑๒	๐.๐๒	๙	๗๕.๐๐	๖	๕๐.๐๐	๖	๕๐.๐๐
๓.๑๔	รัฐวิสาหกิจ/หน่วยงาน ในกำกับกระทรวงพาณิชย์	๘	๐.๐๑	๒	๒๕.๐๐	๒	๒๕.๐๐	๖	๗๕.๐๐
๓.๑๔.๑	องค์การคลังสินค้า	๘	๐.๐๑	๒	๒๕.๐๐	๒	๒๕.๐๐	๖	๗๕.๐๐
๓.๑๕	รัฐวิสาหกิจ/หน่วยงาน ในกำกับกระทรวง ทรัพยากรธรรมชาติและ สิ่งแวดล้อม	๔	๐.๐๐๕	๑	๒๕.๐๐	๐	๐.๐๐	๔	๑๐๐.๐๐
๓.๑๕.๑	องค์การอุตสาหกรรมป่าไม้	๓	๐.๐๐๔	๑	๓๓.๓๓	๐	๐.๐๐	๓	๑๐๐.๐๐
๓.๑๕.๒	องค์การสวนสัตว์ ในพระบรมราชูปถัมภ์	๑	๐.๐๐๑	๐	๐.๐๐	๐	๐.๐๐	๑	๑๐๐.๐๐
๓.๑๖	รัฐวิสาหกิจ/หน่วยงาน ในกำกับกระทรวงวิทยาศาสตร์ และเทคโนโลยี	๑	๐.๐๐๑	๐	๐.๐๐	๐	๐.๐๐	๑	๑๐๐.๐๐
๓.๑๖.๑	สำนักงานนวัตกรรมแห่งชาติ (องค์การมหาชน)	๑	๐.๐๐๑	๐	๐.๐๐	๐	๐.๐๐	๑	๑๐๐.๐๐
รวมทั้งสิ้น		๖๖,๙๓๗	๑๐๐.๐๐	๕๔,๘๓๒	๘๑.๙๒	๔๗,๕๔๐	๗๑.๐๒	๑๙,๓๙๗	๒๘.๙๘

จากตารางแสดงสถิติเรื่องร้องทุกข์/เสนอความคิดเห็นข้างต้นพบว่า ในปีงบประมาณ พ.ศ. ๒๕๕๘ หน่วยงานต่าง ๆ ได้รับการประสานงานเรื่องร้องทุกข์/เสนอความคิดเห็น รวมทั้งสิ้น ๖๖,๙๓๗ เรื่อง โดยเรียงตามลำดับจากหน่วยงานที่ได้รับการประสานงานมากที่สุด ได้แก่ สำนักงานตำรวจแห่งชาติ รองลงมา คือ กระทรวงมหาดไทย กระทรวงคมนาคม กระทรวงการคลัง และกระทรวงเกษตรและสหกรณ์ ตามลำดับ

สำหรับรัฐวิสาหกิจที่ได้รับการประสานงานเรื่องร้องทุกข์/เสนอความคิดเห็นมากที่สุด ได้แก่ ธนาคารออมสิน รองลงมา คือ สำนักงานสลากกินแบ่งรัฐบาล องค์การขนส่งมวลชนกรุงเทพ ธนาคารเพื่อการเกษตรและสหกรณ์ การเกษตร และธนาคาร กรุงไทย จำกัด (มหาชน) ตามลำดับ

๖. ประเด็นเรื่องร้องทุกข์/เสนอความคิดเห็นของหน่วยงานที่ได้รับการประสานงานเรื่องร้องทุกข์/เสนอความคิดเห็นมากที่สุด ๕ ลำดับแรก (แสดงเฉพาะประเด็นเรื่องที่มีการร้องทุกข์/เสนอความคิดเห็นมาก)

ลำดับที่	กระทรวง/หน่วยงาน	ประเด็นเรื่อง
๑	สำนักงานตำรวจแห่งชาติ	เหตุเดือดร้อนรำคาญ โดยส่วนใหญ่เป็นเรื่องร้องทุกข์/เสนอความคิดเห็นกรณี ดังนี้ - ขอให้แก้ไขปัญหาเหตุเดือดร้อนรำคาญจากเสียง จากสถานบันเทิง ร้านอาหาร สถานประกอบการ บ้านเรือน วิทยุชุมชน มั่วสุม รวมกลุ่มแข่งขันรถจักรยานยนต์ส่งเสียงดังรบกวน และแรงงานต่างด้าว - ขอให้แก้ไขปัญหาการจอดรถยนต์ส่วนบุคคล รถบรรทุก รถแท็กซี่ รถตู้โดยสารสาธารณะกีดขวางการจราจร - ขอให้จัดสรรเจ้าหน้าที่ตำรวจลงตรวจพื้นที่เพื่อรักษาความปลอดภัย - ขอให้แก้ไขปัญหาการจราจรติดขัด
		หนี้สินนอกระบบ โดยส่วนใหญ่เป็นการแจ้งเบาะแสเกี่ยวกับการปล่อยเงินกู้นอกระบบ โดยคิดอัตราดอกเบี้ยเกินกว่าที่กฎหมายกำหนด และถูกเจ้าหนี้ข่มขู่
		ยาเสพติด โดยส่วนใหญ่เป็นการแจ้งเบาะแสการลักลอบจำหน่าย และเสพยาเสพติดประเภทยาบ้า ยาไอซ์ กัญชา ใบกระท่อม ยาอี และยาเค
๒	กระทรวงมหาดไทย	การเสนอความคิดเห็น ขอให้ปรับลดวาระการดำรงตำแหน่งของผู้ใหญ่บ้าน เป็นระยะเวลา ๔ ปี จากเดิมที่มีวาระการดำรงตำแหน่งจนถึงอายุ ๖๐ ปี
		ข้อพิพาทเรื่องที่ดิน โดยส่วนใหญ่ ขอให้แก้ไขข้อพิพาทเรื่องที่ดิน และขอให้ตรวจสอบการออกเอกสารสิทธิที่ดิน
๓	กระทรวงคมนาคม	การบริการรถสาธารณะ และการบริการขนส่งทางบก โดยส่วนใหญ่เป็นเรื่องร้องทุกข์/เสนอความคิดเห็นกรณี ดังนี้ - ขอให้ตรวจสอบและแก้ไขปัญหาการเรียกเก็บค่าโดยสารเกินราคาของรถจักรยานยนต์รับจ้าง รถยนต์รับจ้างสาธารณะ (แท็กซี่) และรถตู้โดยสารปรับอากาศร่วมบริการ - ขอให้ปรับปรุงการให้บริการของคนขับรถแท็กซี่ พนักงานขับรถตู้ พนักงานขับรถโดยสารประจำทาง พนักงานเก็บค่าโดยสารรถประจำทาง และพนักงานจำหน่ายตั๋วโดยสาร เป็นต้น - ขอให้จัดระเบียบวินรถจักรยานยนต์สาธารณะ รถตู้โดยสารปรับอากาศร่วมบริการ เพื่อความปลอดภัยของประชาชนผู้ใช้บริการ
		ถนน โดยส่วนใหญ่ ขอให้ปรับปรุงซ่อมแซม/ก่อสร้างถนน สะพานกลับรถ สะพานข้ามคลอง บาทวิถี ติเส้นแบ่งช่องการจราจร และติดตั้งป้ายสัญลักษณ์จราจร เป็นต้น
๔	กระทรวงการคลัง	หนี้สินนอกระบบ และหนี้สินในระบบ โดยส่วนใหญ่เป็นเรื่องร้องทุกข์/เสนอความคิดเห็นกรณี ดังนี้ - ขอความช่วยเหลือนำหนี้สินนอกระบบเข้าสู่ระบบของธนาคาร - ขอความช่วยเหลือจัดหาแหล่งเงินกู้อัตราดอกเบี้ยต่ำ
		ภาษีอากร โดยส่วนใหญ่เป็นเรื่องร้องทุกข์/เสนอความคิดเห็นกรณี ดังนี้ - ขอให้เร่งพิจารณาจ่ายคืนภาษีมูลค่าเพิ่ม ภาษีเงินได้บุคคลธรรมดา และภาษีรถยนต์คันแรก - ขอให้ปรับลดอัตราเรียกเก็บภาษีที่ดินและสิ่งปลูกสร้าง - ขอให้ตรวจสอบการหลีกเลี่ยงการจ่ายภาษีของสถานประกอบการ
๕	กระทรวงเกษตรและสหกรณ์	พืชผล โดยส่วนใหญ่เป็นเรื่องร้องทุกข์/เสนอความคิดเห็นกรณี ขอให้แก้ไขปัญหาราคาสินค้าทางการเกษตรตกต่ำ ประเภทยางพารา น้อยางพารา ข้าว มันสำปะหลัง
		ผลกระทบจากนโยบายของรัฐ โดยส่วนใหญ่เป็นเรื่องร้องทุกข์/เสนอความคิดเห็น ขอให้มีความมาตรการช่วยเหลือเกษตรกรผู้ปลูกยางพารา ข้าว มันสำปะหลัง
		วิกฤตน้ำ โดยส่วนใหญ่เป็นเรื่องร้องทุกข์/เสนอความคิดเห็น ดังนี้ - ขอความช่วยเหลือในการจัดทำฝนมเทียม - ขอให้แก้ไขปัญหาคาราคาถนองน้ำเพื่อการเกษตร โดยขุดลอกคลองชลประทาน เปิดประตูระบายน้ำและปล่อยน้ำจากคลองส่งน้ำชลประทานให้แก่ประชาชน

๗. ประเด็นเรื่องร้องทุกข์/เสนอความคิดเห็นของรัฐวิสาหกิจที่ได้รับการประสานงานเรื่องร้องทุกข์/เสนอความคิดเห็นมากที่สุด ๕ ลำดับแรก (แสดงเฉพาะประเด็นเรื่องที่มีการร้องทุกข์/เสนอความคิดเห็นมาก)

ลำดับที่	รัฐวิสาหกิจ	ประเด็นเรื่อง
๑	ธนาคารออมสิน	หนี้สินนอกระบบ และหนี้สินในระบบ โดยส่วนใหญ่เป็นเรื่องร้องทุกข์/เสนอความคิดเห็นกรณี ดังนี้ - ขอความช่วยเหลือให้นำหนี้สินนอกระบบเข้าสู่ระบบของธนาคารออมสิน - ขอความช่วยเหลือจัดหาแหล่งเงินกู้อัตราดอกเบี้ยต่ำ - ขอให้ขยายระยะเวลาการชำระหนี้ และปรับโครงสร้างหนี้ที่มีอยู่กับธนาคารออมสิน การขออนุมัติสินเชื่อ โดยส่วนใหญ่ ขอให้เร่งพิจารณาอนุมัติสินเชื่อเพื่อนำไปชำระหนี้สินนอกระบบ และเป็นทุนประกอบอาชีพ
๒	สำนักงานสลากกินแบ่งรัฐบาล	สลากกินแบ่งรัฐบาล โดยส่วนใหญ่เป็นเรื่องร้องทุกข์/เสนอความคิดเห็นกรณี ดังนี้ - ขอให้จัดสรรโควตาจำหน่ายสลากกินแบ่งรัฐบาลสำหรับคนพิการ ผู้สูงอายุ และประชาชนทั่วไป - ขอให้แก้ไขปัญหาการจำหน่ายสลากกินแบ่งรัฐบาลเกินราคา สลากกินรวบ โดยส่วนใหญ่เสนอขอให้สามารถจำหน่ายสลากกินรวบได้อย่างถูกต้องตามกฎหมาย
๓	องค์การขนส่งมวลชนกรุงเทพ	การบริการขนส่งทางบก และการบริการรถสาธารณะ โดยส่วนใหญ่เป็นเรื่องร้องทุกข์/เสนอความคิดเห็นกรณี ดังนี้ - ขอให้ปรับปรุงการให้บริการของพนักงานขับรถ และพนักงานเก็บค่าโดยสาร - ขอให้ปรับปรุงตารางการเดินรถ เพิ่มจำนวนรถโดยสารประจำทาง - ขอให้ตรวจสอบการเรียกเก็บค่าโดยสารเกินราคาของรถโดยสารประจำทางร่วมบริการ
๔	ธนาคารเพื่อการเกษตรและสหกรณ์การเกษตร	หนี้สินนอกระบบ และหนี้สินในระบบ โดยส่วนใหญ่เป็นเรื่องร้องทุกข์/เสนอความคิดเห็นกรณี ดังนี้ - ขอความช่วยเหลือให้นำหนี้สินนอกระบบเข้าสู่ระบบของธนาคารเพื่อการเกษตรและสหกรณ์การเกษตร - ขอความช่วยเหลือจัดหาแหล่งเงินกู้อัตราดอกเบี้ยต่ำ - ขอให้ขยายระยะเวลาการชำระหนี้ และปรับโครงสร้างหนี้ที่มีอยู่กับธนาคารเพื่อการเกษตรและสหกรณ์การเกษตร ผลกระทบจากนโยบายและโครงการของรัฐ โดยส่วนใหญ่เป็นเรื่องร้องทุกข์/เสนอความคิดเห็นกรณี ดังนี้ - ขอให้เร่งจ่ายเงินตามมาตรการช่วยเหลือเกษตรกรผู้ปลูกข้าว และสวนยางพารา - ขอให้ขยายระยะเวลาการพักชำระหนี้ให้แก่เกษตรกร
๕	ธนาคาร กรุงไทย จำกัด (มหาชน)	หนี้สินนอกระบบ และหนี้สินในระบบ โดยส่วนใหญ่เป็นเรื่องร้องทุกข์/เสนอความคิดเห็นขอความช่วยเหลือให้นำหนี้สินนอกระบบเข้าสู่ระบบของธนาคาร กรุงไทย จำกัด (มหาชน) การขออนุมัติสินเชื่อ โดยส่วนใหญ่ ขอความช่วยเหลือจัดหาแหล่งเงินกู้อัตราดอกเบี้ยต่ำเพื่อนำไปชำระหนี้สินนอกระบบ

๘. สถิติเรื่องร้องทุกข์/เสนอความคิดเห็นและผลการดำเนินการขององค์กรปกครองส่วนท้องถิ่น (อปท.) และจังหวัด โดยเรียงตามลำดับจาก อปท. และจังหวัดที่ได้รับการประสานงานเรื่องร้องทุกข์/เสนอความคิดเห็นมากที่สุด

ลำดับที่	อปท./จังหวัด	รวมทั้งสิ้น		ดำเนินการจนได้ข้อยุติ		วัตถุประสงค์ของการประสานงาน			
		จำนวน (เรื่อง)	ร้อยละ	จำนวน (เรื่อง)	ร้อยละ	เพื่อทราบ		เพื่อพิจารณา	
						จำนวน (เรื่อง)	ร้อยละ	จำนวน (เรื่อง)	ร้อยละ
๑	กรุงเทพมหานคร	๔,๙๒๒	๑๖.๒๗	๔,๔๐๖	๘๙.๕๒	๓,๘๓๔	๗๗.๙๐	๑,๐๘๘	๒๒.๑๐
๒	จังหวัดสมุทรปราการ	๑,๒๕๖	๔.๑๕	๑,๑๓๙	๙๐.๖๘	๑,๐๔๐	๘๒.๘๐	๒๑๖	๑๗.๒๐
๓	จังหวัดปทุมธานี	๑,๐๓๓	๓.๔๑	๙๓๙	๙๐.๙๐	๘๓๖	๘๐.๙๓	๑๙๗	๑๙.๐๗
๔	จังหวัดนนทบุรี	๙๙๑	๓.๒๘	๘๖๔	๘๗.๑๘	๘๒๙	๘๓.๖๕	๑๖๒	๑๖.๓๕
๕	จังหวัดนครราชสีมา	๙๒๒	๓.๐๕	๖๓๗	๖๙.๐๙	๖๐๘	๖๕.๙๔	๓๑๔	๓๔.๐๖
๖	จังหวัดชลบุรี	๙๐๖	๒.๙๙	๗๑๘	๗๙.๒๕	๖๗๗	๗๔.๗๒	๒๒๙	๒๕.๒๘
๗	จังหวัดนครปฐม	๗๑๘	๒.๓๗	๖๑๙	๘๖.๒๑	๕๖๒	๗๘.๒๗	๑๕๖	๒๑.๗๓
๘	จังหวัดพระนครศรีอยุธยา	๖๘๖	๒.๒๗	๕๔๖	๗๙.๕๙	๕๒๕	๗๖.๕๓	๑๖๑	๒๓.๔๗
๙	จังหวัดนครศรีธรรมราช	๖๔๙	๒.๑๕	๔๕๕	๗๐.๑๑	๔๑๒	๖๓.๔๘	๒๓๗	๓๖.๕๒
๑๐	จังหวัดสุราษฎร์ธานี	๖๑๘	๒.๐๔	๔๑๖	๖๗.๓๑	๓๙๖	๖๔.๐๘	๒๒๒	๓๕.๙๒

ลำดับ ที่	อปท./จังหวัด	รวมทั้งสิ้น		ดำเนินการจนได้ข้อยุติ		วัตถุประสงค์ของการประสานงาน			
		จำนวน (เรื่อง)	ร้อยละ	จำนวน (เรื่อง)	ร้อยละ	เพื่อทราบ		เพื่อพิจารณา	
						จำนวน (เรื่อง)	ร้อยละ	จำนวน (เรื่อง)	ร้อยละ
๑๑	จังหวัดนครสวรรค์	๕๙๗	๑.๙๗	๔๕๓	๗๕.๘๘	๔๐๓	๖๗.๕๐	๑๙๔	๓๒.๕๐
๑๒	จังหวัดขอนแก่น	๕๕๓	๑.๘๓	๔๐๑	๗๒.๕๑	๓๗๙	๖๘.๕๔	๑๗๔	๓๑.๔๖
๑๓	จังหวัดเชียงใหม่	๕๕๒	๑.๘๒	๓๘๒	๖๙.๒๐	๓๕๘	๖๔.๘๖	๑๙๔	๓๕.๑๔
๑๔	จังหวัดสงขลา	๕๓๐	๑.๗๕	๓๘๓	๗๒.๒๖	๓๕๒	๖๖.๔๒	๑๗๘	๓๓.๕๘
๑๕	จังหวัดอุบลราชธานี	๕๒๑	๑.๗๒	๓๕๗	๖๘.๕๒	๓๑๖	๖๐.๖๕	๒๐๕	๓๙.๓๕
๑๖	จังหวัดราชบุรี	๕๐๑	๑.๖๖	๓๘๙	๗๗.๖๔	๓๗๖	๗๕.๐๕	๑๒๕	๒๔.๙๕
๑๗	จังหวัดกาญจนบุรี	๔๘๔	๑.๖๐	๓๔๓	๗๐.๘๗	๓๒๗	๖๗.๕๖	๑๕๗	๓๒.๔๔
๑๘	จังหวัดสมุทรสาคร	๔๕๗	๑.๕๑	๔๐๐	๘๗.๕๓	๓๘๐	๘๓.๑๕	๗๗	๑๖.๘๕
๑๙	จังหวัดสระบุรี	๔๔๐	๑.๔๕	๓๔๕	๗๘.๔๑	๓๓๐	๗๕.๐๐	๑๑๐	๒๕.๐๐
๒๐	จังหวัดสุรินทร์	๔๓๙	๑.๔๕	๓๐๕	๖๙.๔๘	๒๔๗	๕๖.๒๖	๑๙๒	๔๓.๗๔
๒๑	จังหวัดระยอง	๔๓๘	๑.๔๕	๓๔๕	๗๘.๗๗	๓๒๘	๗๔.๘๙	๑๑๐	๒๕.๑๑
๒๒	จังหวัดภูเก็ต	๔๓๒	๑.๔๓	๓๕๑	๘๑.๒๕	๓๑๖	๗๓.๑๕	๑๑๖	๒๖.๘๕
๒๓	จังหวัดบุรีรัมย์	๔๒๕	๑.๔๑	๒๗๑	๖๓.๗๖	๒๕๙	๖๐.๙๔	๑๖๖	๓๙.๐๖
๒๔	จังหวัดกระบี่	๔๒๒	๑.๔๐	๓๔๓	๘๑.๒๘	๒๕๑	๕๙.๔๘	๑๗๑	๔๐.๕๒
๒๕	จังหวัดฉะเชิงเทรา	๔๐๕	๑.๓๔	๓๐๓	๗๔.๘๑	๒๘๓	๖๙.๘๘	๑๒๒	๓๐.๑๒
๒๖	จังหวัดอุดรธานี	๔๐๑	๑.๓๓	๒๖๙	๖๗.๐๘	๒๕๕	๖๓.๕๙	๑๔๖	๓๖.๔๑
๒๗	จังหวัดชุมพร	๓๙๔	๑.๓๐	๒๙๓	๗๔.๓๗	๒๗๑	๖๘.๗๘	๑๒๓	๓๑.๒๒
๒๘	จังหวัดศรีสะเกษ	๓๗๔	๑.๒๔	๒๘๑	๗๕.๑๓	๒๓๙	๖๓.๙๐	๑๓๕	๓๖.๑๐
๒๙	จังหวัดประจวบคีรีขันธ์	๓๓๙	๑.๑๒	๒๙๐	๘๕.๕๕	๒๒๒	๖๕.๔๙	๑๑๗	๓๔.๕๑
๓๐	จังหวัดร้อยเอ็ด	๓๓๔	๑.๑๐	๒๑๖	๖๔.๖๗	๑๙๔	๕๘.๐๘	๑๔๐	๔๑.๙๒
๓๑	จังหวัดสุพรรณบุรี	๓๓๐	๑.๐๙	๑๗๘	๕๓.๙๔	๑๕๓	๔๖.๓๖	๑๗๗	๕๓.๖๔
๓๒	จังหวัดปราจีนบุรี	๓๒๕	๑.๐๗	๒๓๘	๗๓.๒๓	๒๓๑	๗๑.๐๘	๙๔	๒๘.๙๒
๓๓	จังหวัดชัยภูมิ	๓๑๗	๑.๐๕	๒๓๑	๗๒.๘๗	๑๙๗	๖๒.๑๕	๑๒๐	๓๗.๘๕
๓๔	จังหวัดลพบุรี	๓๑๑	๑.๐๓	๑๙๔	๖๒.๓๘	๑๗๑	๕๔.๙๘	๑๔๐	๔๕.๐๒
๓๕	จังหวัดเพชรบูรณ์	๓๐๓	๑.๐๐	๒๔๙	๘๒.๑๘	๑๙๐	๖๒.๗๑	๑๑๓	๓๗.๒๙
๓๖	จังหวัดเชียงราย	๒๙๘	๐.๙๙	๑๙๗	๖๖.๑๑	๑๘๔	๖๑.๗๔	๑๑๔	๓๘.๒๖
๓๗	จังหวัดพิษณุโลก	๒๙๒	๐.๙๗	๒๑๔	๗๓.๒๙	๒๐๙	๗๑.๕๘	๘๓	๒๘.๔๒
๓๘	จังหวัดกำแพงเพชร	๒๘๑	๐.๙๓	๒๐๐	๗๑.๑๗	๑๙๒	๖๘.๓๓	๘๙	๓๑.๖๗
๓๙	จังหวัดตรัง	๒๗๒	๐.๙๐	๒๑๗	๗๙.๗๘	๑๖๑	๕๙.๑๙	๑๑๑	๔๐.๘๑
๔๐	จังหวัดมหาสารคาม	๒๗๑	๐.๙๐	๑๘๒	๖๗.๑๖	๑๗๔	๖๔.๒๑	๙๗	๓๕.๗๙
๔๑	จังหวัดสระแก้ว	๒๕๙	๐.๘๖	๑๒๙	๔๙.๘๑	๑๒๑	๔๖.๗๒	๑๓๘	๕๓.๒๘
๔๒	จังหวัดเพชรบุรี	๒๕๕	๐.๘๔	๒๐๒	๗๙.๒๒	๑๗๗	๖๙.๔๑	๗๘	๓๐.๕๙
๔๓	จังหวัดกาฬสินธุ์	๒๕๐	๐.๘๓	๑๘๔	๗๓.๖๐	๑๕๑	๖๐.๔๐	๙๙	๓๙.๖๐
๔๔	จังหวัดจันทบุรี	๒๓๙	๐.๗๙	๑๕๖	๖๕.๒๗	๑๔๕	๖๐.๖๗	๙๔	๓๙.๓๓
๔๕	จังหวัดสกลนคร	๒๓๘	๐.๗๙	๑๘๓	๗๖.๘๙	๑๔๖	๖๑.๓๔	๙๒	๓๘.๖๖
๔๖	จังหวัดพิจิตร	๒๓๔	๐.๗๗	๑๗๙	๗๖.๕๐	๑๖๖	๗๐.๙๔	๖๘	๒๙.๐๖
๔๗	จังหวัดลำปาง	๒๒๒	๐.๗๓	๑๔๘	๖๖.๖๗	๑๓๑	๕๙.๐๑	๙๑	๔๐.๙๙
๔๘	จังหวัดสุโขทัย	๒๐๒	๐.๖๗	๑๔๔	๗๑.๒๙	๑๓๒	๖๕.๓๕	๗๐	๓๔.๖๕
๔๙	จังหวัดนครนายก	๑๙๘	๐.๖๕	๑๗๔	๘๗.๘๘	๑๔๖	๗๓.๗๔	๕๒	๒๖.๒๖
๕๐	จังหวัดพังงา	๑๙๗	๐.๖๕	๑๔๒	๗๒.๐๘	๑๓๑	๖๖.๕๐	๖๖	๓๓.๕๐
๕๑	จังหวัดอุตรดิตถ์	๑๘๔	๐.๖๑	๑๔๐	๗๖.๐๙	๑๑๓	๖๑.๔๑	๗๑	๓๘.๕๙
๕๒	จังหวัดพัทลุง	๑๗๗	๐.๕๙	๑๔๖	๘๒.๔๙	๑๑๔	๖๔.๔๑	๖๓	๓๕.๕๙
๕๓	จังหวัดเลย	๑๖๐	๐.๕๓	๑๒๑	๗๕.๖๓	๙๗	๖๐.๖๓	๖๓	๓๙.๓๘
๕๔	จังหวัดตาก	๑๔๘	๐.๔๙	๑๑๙	๘๐.๔๑	๑๐๕	๗๐.๙๕	๔๓	๒๙.๐๕

ลำดับ ที่	อปท./จังหวัด	รวมทั้งสิ้น		ดำเนินการจนได้ข้อยุติ		วัตถุประสงค์ของการประสานงาน			
		จำนวน (เรื่อง)	ร้อยละ	จำนวน (เรื่อง)	ร้อยละ	เพื่อทราบ		เพื่อพิจารณา	
						จำนวน (เรื่อง)	ร้อยละ	จำนวน (เรื่อง)	ร้อยละ
๕๕	จังหวัดชัยนาท	๑๔๗	๐.๔๙	๘๙	๖๐.๕๔	๗๘	๕๓.๐๖	๖๙	๔๖.๙๔
๕๖	จังหวัดยโสธร	๑๔๑	๐.๔๗	๑๒๐	๘๕.๑๑	๙๕	๖๗.๓๘	๔๖	๓๒.๖๒
๕๗	จังหวัดนครพนม	๑๓๘	๐.๔๖	๙๔	๖๘.๑๒	๘๑	๕๘.๗๐	๕๗	๔๑.๓๐
๕๘	จังหวัดอ่างทอง	๑๓๗	๐.๔๕	๑๐๗	๗๘.๑๐	๙๐	๖๕.๖๙	๔๗	๓๔.๓๑
๕๙	จังหวัดอุทัยธานี	๑๓๒	๐.๔๔	๙๖	๗๒.๗๓	๘๗	๖๕.๙๑	๔๕	๓๔.๐๙
๖๐	จังหวัดหนองคาย	๑๓๑	๐.๔๓	๙๐	๖๘.๗๐	๘๖	๖๕.๖๕	๔๕	๓๔.๓๕
๖๑	จังหวัดยะลา	๑๒๙	๐.๔๒	๘๓	๖๔.๓๔	๖๔	๔๙.๖๑	๖๕	๕๐.๓๙
๖๒	จังหวัดอำนาจเจริญ	๑๒๕	๐.๔๑	๙๗	๗๗.๖๐	๗๖	๖๐.๘๐	๔๙	๓๙.๒๐
๖๓	จังหวัดสิงห์บุรี	๑๒๕	๐.๔๑	๑๑๖	๙๒.๘๐	๙๐	๗๒.๐๐	๓๕	๒๘.๐๐
๖๔	จังหวัดน่าน	๑๒๑	๐.๔๐	๘๓	๖๘.๖๐	๗๓	๖๐.๓๓	๔๘	๓๙.๖๗
๖๕	จังหวัดปัตตานี	๑๑๙	๐.๓๙	๘๗	๗๓.๑๑	๗๕	๖๓.๐๓	๔๔	๓๖.๙๗
๖๖	จังหวัดสมุทรสงคราม	๑๑๙	๐.๓๙	๙๐	๗๕.๖๓	๘๘	๗๓.๙๕	๓๑	๒๖.๐๕
๖๗	จังหวัดแพร่	๑๑๖	๐.๓๘	๘๔	๗๒.๔๑	๘๒	๗๐.๖๙	๓๔	๒๙.๓๑
๖๘	จังหวัดพะเยา	๑๑๓	๐.๓๗	๗๔	๖๕.๔๙	๖๙	๖๑.๐๖	๔๔	๓๘.๙๔
๖๙	จังหวัดตราด	๑๐๔	๐.๓๔	๗๐	๖๗.๓๑	๖๒	๕๙.๖๒	๔๒	๔๐.๓๘
๗๐	จังหวัดระนอง	๑๐๐	๐.๓๓	๕๖	๕๖.๐๐	๕๓	๕๓.๐๐	๔๗	๔๗.๐๐
๗๑	จังหวัดหนองบัวลำภู	๙๓	๐.๓๑	๖๑	๖๕.๕๙	๕๐	๕๓.๗๖	๔๓	๔๖.๒๔
๗๒	จังหวัดนครราชสีมา	๙๓	๐.๓๑	๕๓	๕๖.๙๙	๔๙	๕๒.๖๙	๔๔	๔๗.๓๑
๗๓	จังหวัดมุกดาหาร	๘๖	๐.๒๘	๔๙	๕๖.๙๘	๔๒	๔๘.๘๔	๔๔	๕๑.๑๖
๗๔	จังหวัดสตูล	๘๕	๐.๒๘	๔๗	๕๕.๒๙	๔๖	๕๔.๑๒	๓๙	๔๕.๘๘
๗๕	จังหวัดลำพูน	๘๑	๐.๒๗	๕๑	๖๒.๙๖	๔๘	๕๙.๒๖	๓๓	๔๐.๗๔
๗๖	จังหวัดบึงกาฬ	๖๖	๐.๒๒	๓๘	๕๗.๕๘	๓๕	๕๓.๐๓	๓๑	๔๖.๙๗
๗๗	จังหวัดแม่ฮ่องสอน	๔๕	๐.๑๕	๒๓	๕๑.๑๑	๑๖	๓๕.๕๖	๒๙	๖๔.๔๔
รวม		๓๐,๒๔๘	๑๐๐.๐๐	๒๓,๔๘๔	๗๗.๖๔	๒๑,๐๗๗	๖๙.๖๘	๙,๑๗๑	๓๐.๓๒

จากตารางแสดงสถิติเรื่องร้องทุกข์/เสนอความคิดเห็นข้างต้นพบว่า ในปีงบประมาณ พ.ศ. ๒๕๕๘ องค์กรปกครองส่วนท้องถิ่นและจังหวัดต่าง ๆ ได้รับการประสานงานเรื่องร้องทุกข์/เสนอความคิดเห็น รวมทั้งสิ้น ๓๐,๒๔๘ เรื่อง โดยเรียงตามลำดับจากองค์กรปกครองส่วนท้องถิ่นและจังหวัดที่ได้รับการประสานงานมากที่สุด ได้แก่ กรุงเทพมหานคร รองลงมาคือ จังหวัดสมุทรปราการ จังหวัดปทุมธานี จังหวัดนนทบุรี และจังหวัดนครราชสีมา ตามลำดับ

๙. ประเด็นเรื่องร้องทุกข์/เสนอความคิดเห็นขององค์กรปกครองส่วนท้องถิ่นและจังหวัดที่ได้รับการประสานงานมากที่สุด ๕ ลำดับแรก (แสดงเฉพาะประเด็นเรื่องที่มีการร้องทุกข์/เสนอความคิดเห็นมาก)

ลำดับ ที่	อปท./จังหวัด	ประเด็นเรื่อง
๑	กรุงเทพมหานคร	เหตุเดือดร้อนรำคาญ โดยส่วนใหญ่เป็นเรื่องร้องทุกข์/เสนอความคิดเห็นกรณี ดังนี้ - ขอให้แก้ไขปัญหาความเดือดร้อนจากมลภาวะทางเสียง กลิ่นเหม็น ฝุ่นละออง คิวไฟ สถานประกอบการ การก่อสร้างอาคาร บ้านเรือน ร้านอาหาร การเลี้ยงสัตว์ สุนัข/แมวจรจัด และการเผาขยะ - ขอให้ปรับปรุงซ่อมแซม/ติดตั้งสัญญาณไฟจราจร เสาสัญญาณเคเบิล ป้ายโฆษณาบนบาทวิถี และการจัดรถกีดขวางการจราจร - ขอให้ขุดลอกท่อระบายน้ำ/ลำคลอง และกำจัดวัชพืช/ผักตบชวา เพื่อป้องกันและแก้ไขปัญหาหน้าท่วม ถนน โดยส่วนใหญ่เป็นเรื่องร้องทุกข์/เสนอความคิดเห็นกรณีขอให้ปรับปรุงซ่อมแซม /ก่อสร้างถนน สะพานลอยคนข้ามทางม้าลาย บาทวิถี จุดกลับรถ และสะพานข้ามคลอง หาบเร่แผงลอย โดยส่วนใหญ่เป็นเรื่องร้องทุกข์/เสนอความคิดเห็นกรณีขอให้จัดระเบียบแผงลอยที่จำหน่ายสินค้ากีดขวางการสัญจรบนบาทวิถีและถนน

ลำดับ ที่	อปท./จังหวัด	ประเด็นเรื่อง
๒	จังหวัดสมุทรปราการ	<p>เหตุเดือดร้อนรำคาญ โดยส่วนใหญ่เป็นเรื่องร้องทุกข์/เสนอความคิดเห็นกรณี ดังนี้</p> <ul style="list-style-type: none"> - ขอให้แก้ไขปัญหาคาความเดือดร้อนจากมลภาวะทางเสียง กลิ่นเหม็น ฝุ่นละออง สถานประกอบการ การก่อสร้างอาคาร บ้านเรือน ศูนย์จัด และรถบรรทุกดิน - ขอให้ปรับปรุงซ่อมแซม/ติดตั้งสัญญาณไฟจราจร และการจราจรกีดขวางการจราจร - ขอให้จัดระเบียบแผงลอยที่จำหน่ายสินค้ากีดขวางการสัญจรบนบาทวิถีและถนน <p>บ่อนการพนัน โดยส่วนใหญ่เป็นการแจ้งเบาะแสการลักลอบเปิดบ่อนและเล่นการพนันประเภทไพ่ ไฮโล และพนันทายผลการแข่งขันฟุตบอล</p> <p>ยาเสพติด โดยส่วนใหญ่เป็นการแจ้งเบาะแสการลักลอบจำหน่ายและเสพยาเสพติดประเภทยาบ้า ยาไอซ์ กัญชา และยาเค</p>
๓	จังหวัดปทุมธานี	<p>เหตุเดือดร้อนรำคาญ โดยส่วนใหญ่เป็นเรื่องร้องทุกข์/เสนอความคิดเห็นกรณี ดังนี้</p> <ul style="list-style-type: none"> - ขอให้แก้ไขปัญหาคาความเดือดร้อนจากมลภาวะทางเสียง ฝุ่นละออง กลิ่นเหม็น ขยะมูลฝอย บ้านเรือน สถานประกอบการ และรถบรรทุก - ขอให้แก้ไขปัญหาคารจราจร และการวางจำหน่ายสินค้ากีดขวางการสัญจรบนบาทวิถีและถนน <p>ยาเสพติด โดยส่วนใหญ่เป็นการแจ้งเบาะแสการลักลอบจำหน่ายและเสพยาเสพติดประเภทยาบ้า ยาไอซ์ กัญชา และใบกระท่อม</p> <p>ถนน โดยส่วนใหญ่เป็นเรื่องร้องทุกข์/เสนอความคิดเห็นขอให้ปรับปรุงซ่อมแซม/ก่อสร้างถนน และสะพานลอยคนข้าม</p>
๔	จังหวัดนนทบุรี	<p>เหตุเดือดร้อนรำคาญ โดยส่วนใหญ่เป็นเรื่องร้องทุกข์/เสนอความคิดเห็นกรณี ดังนี้</p> <ul style="list-style-type: none"> - ขอให้แก้ไขปัญหาคาความเดือดร้อนจากมลภาวะทางเสียง ฝุ่นละออง กลิ่นเหม็น ควีนไฟ สถานประกอบการ ผาขยะ ศูนย์จัด และรถบรรทุกดิน - ขอให้แก้ไขปัญหาคารจราจร และการวางจำหน่ายสินค้ากีดขวางการสัญจรบนบาทวิถีและถนน - ขอให้ขุดลอกท่อระบายน้ำ/ลำคลอง และกำจัดวัชพืช/ผักตบชวา เพื่อป้องกันและแก้ไขปัญหาน้ำท่วม <p>ยาเสพติด โดยส่วนใหญ่เป็นการแจ้งเบาะแสการลักลอบจำหน่ายและเสพยาเสพติดประเภทยาบ้า ยาไอซ์ และกัญชา</p> <p>บ่อนการพนัน โดยส่วนใหญ่เป็นการแจ้งเบาะแสการลักลอบเปิดบ่อนและเล่นการพนันประเภทไพ่ และไฮโล</p>
๕	จังหวัดนครราชสีมา	<p>ถนน โดยส่วนใหญ่เป็นเรื่องร้องทุกข์/เสนอความคิดเห็นขอให้ปรับปรุงซ่อมแซม /ก่อสร้างถนน</p> <p>เหตุเดือดร้อนรำคาญ โดยส่วนใหญ่เป็นเรื่องร้องทุกข์/เสนอความคิดเห็นขอให้แก้ไขปัญหาคาความเดือดร้อนจากมลภาวะทางเสียง ฝุ่นละออง กลิ่นเหม็น สถานประกอบการ รถบรรทุกดิน และฟาร์มเลี้ยงสัตว์</p> <ul style="list-style-type: none"> - ขอให้ขุดลอกคลองส่งน้ำ และแก้ไขปัญหาน้ำในลำห้วยแห้งขอด <p>ยาเสพติด โดยส่วนใหญ่เป็นการแจ้งเบาะแสการลักลอบจำหน่ายและเสพยาเสพติดประเภทยาบ้า และกัญชา</p>
