

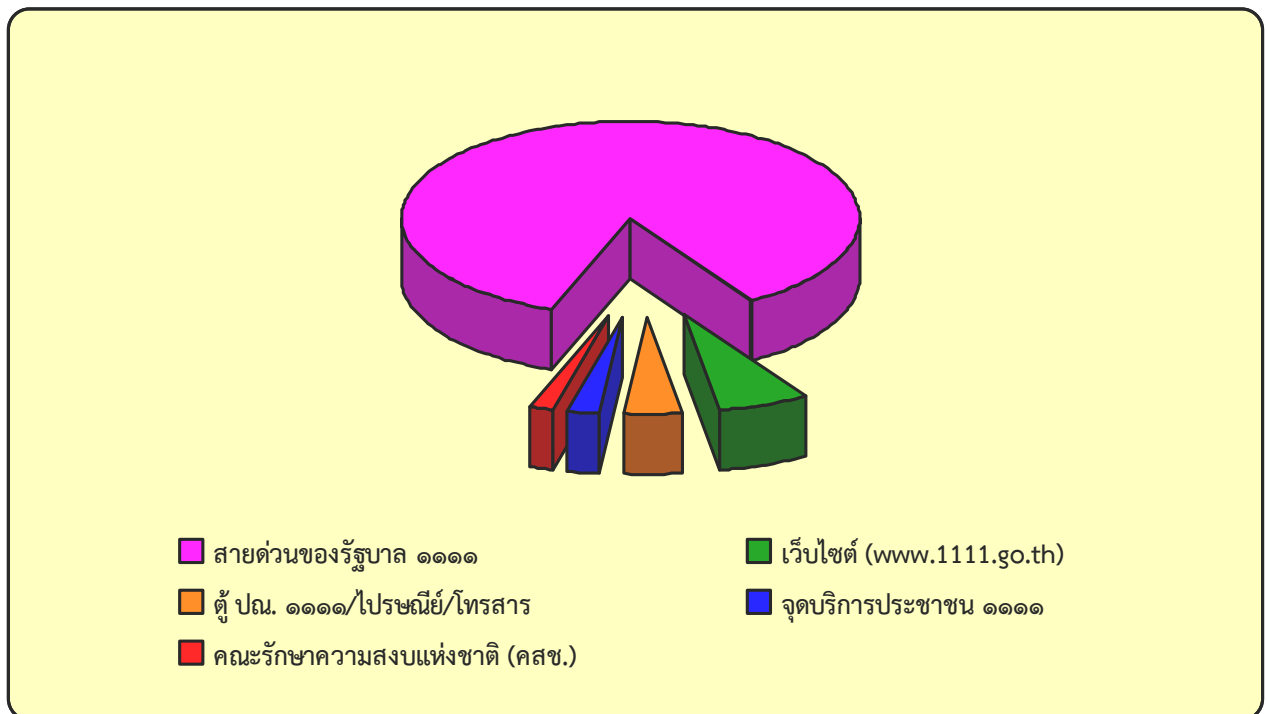


สรุปผลการดำเนินการเรื่องร้องทุกข์/เสนอความคิดเห็น  
ในปีงบประมาณ พ.ศ. ๒๕๕๗

## สรุปผลการดำเนินการเรื่องร้องทุกข์/เสนอความคิดเห็น ในปีงบประมาณ พ.ศ. ๒๕๕๗

ในปีงบประมาณ พ.ศ. ๒๕๕๗ ประชาชนได้แจ้งเรื่องร้องทุกข์/เสนอความคิดเห็นต่อนายกรัฐมนตรี รองนายกรัฐมนตรี รัฐมนตรีประจำสำนักนายกรัฐมนตรี และผู้บริหารระดับสูงของประเทศ ผ่านช่องทางต่างๆ สรุปประเด็นสำคัญได้ ดังนี้

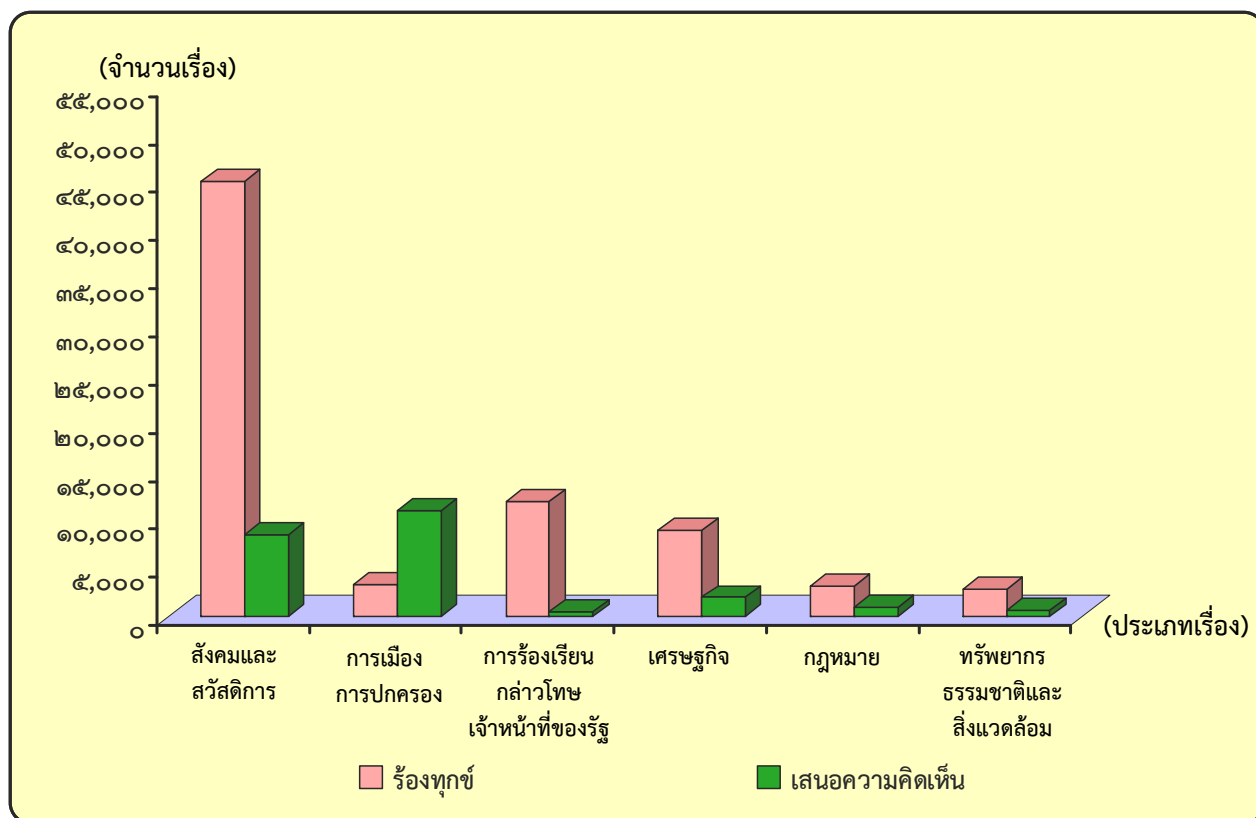
๑. สถิติการแจ้งเรื่องร้องทุกข์/เสนอความคิดเห็นของประชาชน จำแนกตามช่องทางการร้องทุกข์ ๑๑๑๑ (๔ ช่องทาง) และคณะกรรมการความสงบแห่งชาติ (๑ ช่องทาง)



ลำดับที่	ช่องทางการติดต่อ	จำนวนการติดต่อ (ครั้ง)	ร้อยละ
๑	สายด่วนของรัฐบาล ๑๑๑๑	๑๒๒,๔๒๕	๘๕.๖๘
๒	เว็บไซต์ (www.1111.go.th)	๘,๗๘๖	๖.๑๕
๓	ตู้ ปณ. ๑๑๑๑/ไปรษณีย์/โทรสาร	๖,๐๔๑	๔.๒๓
๔	จุดบริการประชาชน ๑๑๑๑	๓,๓๙๕	๒.๓๘
๕	คณะกรรมการความสงบแห่งชาติ (คสช.)	๒,๒๓๕	๑.๕๖
<b>รวมทั้งสิ้น</b>		<b>๑๔๒,๘๘๒</b>	<b>๑๐๐.๐๐</b>

จากตารางแสดงสถิติการแจ้งเรื่องร้องทุกข์/เสนอความคิดเห็นดังกล่าวข้างต้นพบว่า ในปีงบประมาณ พ.ศ. ๒๕๕๗ ประชาชนแจ้งเรื่องร้องทุกข์/เสนอความคิดเห็นผ่านช่องทางต่างๆ รวมทั้งสิ้น ๑๔๒,๘๘๒ ครั้ง โดยผ่านช่องทางสายด่วนของรัฐบาล ๑๑๑๑ มากที่สุด รองลงมา คือ ช่องทางเว็บไซต์ (www.1111.go.th) ช่องทางตู้ ปณ. ๑๑๑๑/ไปรษณีย์/โทรสาร ช่องทางจุดบริการประชาชน ๑๑๑๑ และคณะกรรมการความสงบแห่งชาติ (คสช.) ตามลำดับ

๒. สถิติเรื่องร้องทุกข์/เสนอความคิดเห็น เรียงตามลำดับประเภทเรื่องหลักที่มีการร้องทุกข์/เสนอความคิดเห็นมากที่สุด



ลำดับที่	ประเภทเรื่อง	ร้องทุกข์ (จำนวนเรื่อง)	เสนอความคิดเห็น/ให้ข้อมูล (จำนวนเรื่อง)	รวม
๑	สังคมและสวัสดิการ	๔๕,๘๔๙	๙,๒๑๓	๕๕,๐๖๒
๒	การเมือง-การปกครอง	๓,๓๔๒	๑๒,๔๑๗	๑๕,๗๕๙
๓	การร้องเรียนกล่าวโทษเจ้าหน้าที่ของรัฐ	๑๓,๔๖๙	๔๓๐	๑๓,๘๙๙
๔	เศรษฐกิจ	๘,๙๔๗	๓,๒๔๑	๑๒,๑๘๘
๕	กฎหมาย	๓,๑๗๙	๑,๐๑๔	๔,๑๙๓
๖	ทรัพยากรธรรมชาติและสิ่งแวดล้อม	๓,๐๓๑	๔๗๓	๓,๕๐๔
รวมทั้งสิ้น		๗๗,๘๑๗	๒๖,๗๘๘	๑๐๔,๖๐๕

จากตารางแสดงสถิติเรื่องร้องทุกข์/เสนอความคิดเห็นข้างต้นพบว่า ในปีงบประมาณ พ.ศ. ๒๕๕๗ ประชาชนร้องทุกข์/เสนอความคิดเห็น รวม ๑๐๔,๖๐๕ เรื่อง จำแนกเป็นการร้องทุกข์ จำนวน ๗๗,๘๑๗ เรื่อง และเสนอความคิดเห็น/ให้ข้อมูล จำนวน ๒๖,๗๘๘ เรื่อง

๓. สถิติเรื่องร้องทุกข์/เสนอความคิดเห็น จำแนกตามประเภทเรื่อง เรียงตามลำดับประเภทเรื่องหลักที่มีการร้องทุกข์/เสนอความคิดเห็นมากที่สุด

ลำดับที่	ประเภทเรื่องหลัก	ประเภทเรื่องรอง	จำนวนเรื่อง	ร้อยละ
๑	สังคมและสวัสดิการ	สังคมเสื่อมโทรม	๑๙,๒๖๑ (๑)	๑๘.๔๑
		สาธารณูปโภค	๑๕,๑๕๕ (๒)	๑๔.๔๙
		การพนัน	๖,๕๙๑ (๔)	๖.๓๐
		จัดระเบียบสังคม	๓,๗๑๗	๓.๕๕
		สวัสดิการสงเคราะห์	๒,๐๕๗	๑.๙๗
		ปัญหาที่ดิน	๒,๐๐๑	๑.๙๑
		ปัญหาแรงงาน	๑,๗๔๕	๑.๖๗
		สาธารณสุข	๑,๐๒๑	๐.๙๘
		การศึกษา	๙๘๙	๐.๙๕
		ปัญหาที่อยู่อาศัย	๖๘๙	๐.๖๖
		ศาสนา ศิลปวัฒนธรรม	๕๒๗	๐.๕๐
		สถานภาพของบุคคล	๔๑๓	๐.๓๙
		ประกันสังคม	๓๘๔	๐.๓๗
		สิทธิมนุษยชน	๓๔๘	๐.๓๓
		หลักประกันสุขภาพ	๑๓๒	๐.๑๓
		การกีฬา	๓๒	๐.๐๓
	รวม		๕๕,๐๖๒	๕๒.๖๔
๒	การเมือง-การปกครอง	การเมือง	๘,๗๖๕ (๓)	๘.๓๘
		นโยบายของรัฐบาล	๓,๔๙๕	๓.๓๔
		ใช้อำนาจของหน่วยงานของรัฐ	๒,๘๑๓	๒.๖๙
		ปัญหาความมั่นคง	๖๔๓	๐.๖๑
		สถาบันพระมหากษัตริย์	๔๓	๐.๐๔
	รวม		๑๕,๗๕๙	๑๕.๐๖
๓	การร้องเรียนกล่าวโทษเจ้าหน้าที่ของรัฐ	การกล่าวโทษเจ้าหน้าที่ของรัฐทุจริต	๕,๗๑๗ (๕)	๕.๔๗
		การประพฤติตนไม่เหมาะสมของเจ้าหน้าที่ของรัฐ	๔,๓๐๓	๔.๑๑
		ร้องเรียนการให้บริการของเจ้าหน้าที่ของรัฐ	๓,๘๗๙	๓.๗๑
		รวม	๑๓,๘๙๙	๑๓.๒๙
๔	เศรษฐกิจ	ปัญหานี้สิน	๕,๓๐๖	๕.๐๗
		การเกษตร	๒,๐๑๐	๑.๙๒
		รายได้	๑,๕๓๐	๑.๔๖
		การค้า	๑,๒๘๓	๑.๒๓
		การเงิน	๗๐๗	๐.๖๘
		การคลัง	๔๘๙	๐.๔๗
		การลงทุน	๓๘๘	๐.๓๗
		ราคาพลังงาน	๓๓๔	๐.๓๒
		อุตสาหกรรม	๑๔๑	๐.๑๓
	รวม		๑๒,๑๘๘	๑๑.๖๕

ลำดับ ที่	ประเภทเรื่องหลัก	ประเภทเรื่องรอง	จำนวนเรื่อง	ร้อยละ
๕	กฎหมาย	การกระทำความผิดอาญา	๒,๑๐๓	๒.๐๑
		การบังคับตามกฎหมาย	๘๕๒	๐.๘๒
		การเสนอและตรากฎหมาย	๖๙๓	๐.๖๖
		การใช้สิทธิหรือข้อพิพาทระหว่างเอกชน	๕๔๕	๐.๕๒
		รวม	๔,๑๙๓	๔.๐๑
๖	ทรัพยากรธรรมชาติ และสิ่งแวดล้อม	ปัญหาในพื้นที่ป่า	๑,๓๔๐	๑.๒๘
		ปัญหาน้ำผิวดิน	๙๙๓	๐.๙๕
		ปัญหาของเสีย	๓๕๕	๐.๓๔
		สัตว์ป่าและพืชป่า	๒๐๑	๐.๑๙
		คุณภาพน้ำ	๑๘๙	๐.๑๘
		คุณภาพอากาศและเสียง	๑๓๐	๐.๑๒๕
		นโยบายและแผนทรัพยากรธรรมชาติและสิ่งแวดล้อม	๑๓๐	๐.๑๒๕
		ทรัพยากรชายฝั่งทะเล	๘๐	๐.๐๘
		ทรัพยากรธรณี	๖๕	๐.๐๖
		ปัญหาน้ำบาดาล	๒๑	๐.๐๒
		รวม	๓,๕๐๔	๓.๓๕
รวมทั้งสิ้น			๑๐๔,๖๐๕	๑๐๐.๐๐

หมายเหตุ : (๑) (๒) (๓) ... หมายถึง ลำดับที่ที่มีจำนวนเรื่องร้องทุกข์/เสนอความคิดเห็นมากที่สุด ๓ ลำดับแรก

จากตารางแสดงสถิติเรื่องร้องทุกข์/เสนอความคิดเห็นข้างต้นพบว่า ในปีงบประมาณ พ.ศ. ๒๕๕๗ ประชาชนร้องทุกข์/เสนอความคิดเห็น ในประเภทเรื่องต่างๆ รวมทั้งสิ้น ๑๐๔,๖๐๕ เรื่อง โดยเรื่องร้องทุกข์/เสนอความคิดเห็น ใน**ประเภทเรื่องหลัก**ด้านสังคมและสวัสดิการมากที่สุด รองลงมา คือ ด้านการเมือง – การปกครอง และด้านการร้องเรียนกล่าวโทษเจ้าหน้าที่ของรัฐ ตามลำดับ

สำหรับ**ประเภทเรื่องรอง**ที่ประชาชนร้องทุกข์/เสนอความคิดเห็นมากที่สุด ได้แก่ สังคมเสื่อมโทรม รองลงมา คือ สาธารณูปโภค การแสดงความคิดเห็นทางการเมือง การพนัน และการกล่าวโทษเจ้าหน้าที่ของรัฐทุจริต ตามลำดับ

ส่วน**ประเภทเรื่องย่อย**ที่ประชาชนร้องทุกข์/เสนอความคิดเห็นมากที่สุด ได้แก่ เหตุเดือดร้อนรำคาญ รองลงมาคือ ขอให้แก้ไขปัญหากระแสไฟฟ้าขัดข้องกับขยายเขตการให้บริการไฟฟ้า การแสดงความคิดเห็นเกี่ยวกับการเมืองในประเด็นที่หลากหลาย แจ้งเบาะแสการลักลอบจำหน่ายและเสพยาเสพติด และปัญหาหนี้สินนอกระบบตามลำดับ

๔. สถิติเรื่องร้องทุกข์/เสนอความคิดเห็นและผลการดำเนินการของหน่วยงาน (ไม่รวมองค์กรปกครองส่วนท้องถิ่นและจังหวัด) เรียงตามลำดับหน่วยงานที่ได้รับการประสานงานเรื่องร้องทุกข์/เสนอความคิดเห็นมากที่สุด

ลำดับที่	หน่วยงาน	รวม		วัตถุประสงค์การประสานงาน							
		จำนวน (เรื่อง)	ร้อยละ	เพื่อทราบ		เพื่อพิจารณา				ผลการพิจารณา	
				จำนวน (เรื่อง)	ร้อยละ	จำนวน (เรื่อง)	ร้อยละ	ดำเนินการจนได้ข้อยุติ			
				จำนวน (เรื่อง)	ร้อยละ	จำนวน (เรื่อง)	ร้อยละ	จำนวน (เรื่อง)	ร้อยละ	จำนวน (เรื่อง)	ร้อยละ
<b>๑</b>	<b>กระทรวง</b>	<b>๑๕,๘๗๖</b>	<b>๓๘.๘๘</b>	<b>๑๑,๙๕๓</b>	<b>๗๕.๒๙</b>	<b>๓,๙๒๓</b>	<b>๒๔.๗๑</b>	<b>๑,๑๙๙</b>	<b>๓๐.๕๖</b>	<b>๒,๗๒๔</b>	<b>๖๙.๔๔</b>
๑.๑	กระทรวงคมนาคม	๒,๒๐๘	๕.๔๑	๑,๙๕๒	๘๘.๔๑	๒๕๖	๑๑.๕๙	๖๖	๒๕.๗๘	๑๙๐	๗๔.๒๒
๑.๒	กระทรวงมหาดไทย	๑,๘๐๓	๔.๔๒	๑,๒๒๔	๖๗.๘๙	๕๗๙	๓๒.๑๑	๑๓๗	๒๓.๖๖	๔๔๒	๗๖.๓๔
๑.๓	กระทรวงเกษตรและสหกรณ์	๑,๗๕๒	๔.๒๙	๑,๓๕๘	๗๗.๕๑	๓๙๔	๒๒.๔๙	๑๒๖	๓๑.๙๘	๒๖๘	๖๘.๐๒
๑.๔	กระทรวงศึกษาธิการ	๑,๔๑๐	๓.๕๕	๙๐๑	๖๓.๙๐	๕๐๙	๓๖.๑๐	๑๐๕	๒๐.๖๓	๔๐๔	๗๙.๓๗
๑.๕	กระทรวงกลาโหม	๑,๓๐๓	๓.๑๙	๑,๑๖๖	๘๙.๕๙	๑๓๗	๑๐.๕๑	๒๗	๑๙.๗๑	๑๑๐	๘๐.๒๙
๑.๖	กระทรวงสาธารณสุข	๑,๒๑๗	๒.๙๘	๑,๐๔๙	๘๖.๒๐	๑๖๘	๑๓.๘๐	๒๖	๑๕.๔๘	๑๔๒	๘๔.๕๒
๑.๗	กระทรวงการคลัง	๑,๑๕๑	๒.๘๒	๗๕๔	๖๕.๕๑	๓๙๗	๓๔.๔๙	๑๖๘	๔๒.๓๒	๒๒๙	๕๗.๖๘
๑.๘	กระทรวงแรงงาน	๑,๐๔๙	๒.๕๗	๗๒๔	๖๙.๐๒	๓๒๕	๓๐.๙๘	๑๘๑	๕๕.๖๙	๑๔๔	๔๔.๓๑
๑.๙	กระทรวงการพัฒนาสังคมและความมั่นคงของมนุษย์	๘๗๔	๒.๑๔	๕๖๑	๖๔.๑๙	๓๑๓	๓๕.๘๑	๑๔๘	๔๗.๒๘	๑๖๕	๕๒.๗๒
๑.๑๐	กระทรวงทรัพยากรธรรมชาติและสิ่งแวดล้อม	๗๙๐	๑.๙๔	๕๙๑	๗๔.๘๑	๑๙๙	๒๕.๑๙	๔๐	๒๐.๑๐	๑๕๙	๗๙.๙๐
๑.๑๑	กระทรวงพาณิชย์	๗๓๐	๑.๗๙	๖๒๑	๘๕.๐๗	๑๐๙	๑๔.๙๓	๕๕	๕๐.๔๖	๕๔	๔๙.๕๔
๑.๑๒	สำนักงานয়รัฐมนตรี	๔๔๖	๑.๐๙	๒๙๓	๖๕.๗๐	๑๕๓	๓๔.๓๐	๒๕	๑๖.๓๔	๑๒๘	๘๓.๖๖
๑.๑๓	กระทรวงยุติธรรม	๓๔๒	๐.๘๔	๑๗๓	๕๐.๕๘	๑๖๙	๔๙.๔๒	๒๘	๑๖.๕๗	๑๔๑	๘๓.๔๓
๑.๑๔	กระทรวงพลังงาน	๒๖๓	๐.๖๔	๒๒๓	๘๔.๗๙	๔๐	๑๕.๒๑	๑๒	๓๐.๐๐	๒๘	๗๐.๐๐
๑.๑๕	กระทรวงเทคโนโลยีสารสนเทศและการสื่อสาร	๑๓๑	๐.๓๒	๑๐๕	๘๐.๑๕	๒๖	๑๙.๘๕	๑๐	๓๘.๔๖	๑๖	๖๑.๕๔
๑.๑๖	กระทรวงอุตสาหกรรม	๑๓๐	๐.๓๑๘	๖๐	๔๖.๑๕	๗๐	๕๓.๘๕	๒๔	๓๔.๒๙	๔๖	๖๕.๗๑
๑.๑๗	กระทรวงการต่างประเทศ	๑๒๐	๐.๒๙	๘๗	๗๒.๕๐	๓๓	๒๗.๕๐	๖	๑๘.๑๘	๒๗	๘๑.๘๒
๑.๑๘	กระทรวงวัฒนธรรม	๗๘	๐.๑๙	๖๒	๗๙.๔๙	๑๖	๒๐.๕๑	๕	๓๑.๒๕	๑๑	๖๘.๗๕
๑.๑๙	กระทรวงการท่องเที่ยวและกีฬา	๗๐	๐.๑๗	๔๒	๖๐.๐๐	๒๘	๔๐.๐๐	๑๐	๓๕.๗๑	๑๘	๖๔.๒๙
๑.๒๐	กระทรวงวิทยาศาสตร์และเทคโนโลยี	๙	๐.๐๒๒	๗	๗๗.๗๘	๒	๒๒.๒๒	๐	๐.๐๐	๒	๑๐๐.๐๐
<b>๒</b>	<b>หน่วยงานอื่น</b>	<b>๑๘,๑๗๕</b>	<b>๔๕.๕๑</b>	<b>๑๖,๕๑๐</b>	<b>๙๐.๘๔</b>	<b>๑,๖๖๕</b>	<b>๙.๑๖</b>	<b>๒๖๕</b>	<b>๑๕.๙๒</b>	<b>๑,๔๐๐</b>	<b>๘๔.๐๘</b>
๒.๑	สำนักงานตำรวจแห่งชาติ	๑๖,๒๒๖	๓๙.๗๔	๑๕,๐๓๘	๙๒.๖๘	๑,๑๘๘	๗.๓๒	๑๑๕	๙.๖๘	๑,๐๗๓	๙๐.๓๒
๒.๒	สำนักงานคณะกรรมการกฤษฎีกากระจายเสียงกิจการโทรทัศน์และกิจการโทรคมนาคมแห่งชาติ	๗๔๕	๑.๘๒	๖๗๒	๙๐.๒๐	๗๓	๙.๘๐	๓๖	๔๙.๓๒	๓๗	๕๐.๖๘
๒.๓	สำนักงานพระพุทธศาสนาแห่งชาติ	๒๕๑	๐.๖๑	๑๘๒	๗๒.๕๑	๖๙	๒๗.๔๙	๒๑	๓๐.๔๓	๔๘	๖๙.๕๗
๒.๔	ธนาคารแห่งประเทศไทย	๒๑๑	๐.๕๒	๑๕๖	๗๓.๙๓	๕๕	๒๖.๐๗	๓๐	๕๔.๕๕	๒๕	๔๕.๔๕

ลำดับ ที่	หน่วยงาน	รวม		วัตถุประสงค์การประสานงาน							
		จำนวน (เรื่อง)	ร้อยละ	เพื่อทราบ		เพื่อพิจารณา				ผลการพิจารณา	
				จำนวน (เรื่อง)	ร้อยละ	จำนวน (เรื่อง)	ร้อยละ	ดำเนินการจนได้ ข้อยุติ		จำนวน (เรื่อง)	ร้อยละ
๒.๕	สำนักงานเลขาธิการ สภาผู้แทนราษฎร	๑๙๔	๐.๔๘	๑๙๓	๙๙.๔๘	๑	๐.๕๒	๑	๑๐๐.๐๐	๐	๐.๐๐
๒.๖	สำนักงานคณะกรรมการ การเลือกตั้ง	๑๐๐	๐.๒๔	๙๑	๙๑.๐๐	๙	๙.๐๐	๒	๒๒.๒๒	๗	๗๗.๗๘
๒.๗	สภานายความ ในพระบรม ราชูปถัมภ์	๗๖	๐.๑๙	๑๔	๑๘.๔๒	๖๒	๘๑.๕๘	๑๐	๑๖.๑๓	๕๒	๘๓.๘๗
๒.๘	กองอำนวยการรักษา ความมั่นคงภายใน	๕๑	๐.๑๒	๒๗	๕๒.๙๔	๒๔	๔๗.๐๖	๗	๒๙.๑๗	๑๗	๗๐.๘๓
๒.๙	สำนักงานอัยการสูงสุด	๓๙	๐.๐๙๖	๙	๒๓.๐๘	๓๐	๗๖.๙๒	๔	๑๓.๓๓	๒๖	๘๖.๖๗
๒.๑๐	สำนักงานคณะกรรมการกำกับ และส่งเสริมการประกอบธุรกิจ ประกันภัย	๓๘	๐.๐๙๓	๙	๒๓.๖๘	๒๙	๗๖.๓๒	๘	๒๗.๕๙	๒๑	๗๒.๔๑
๒.๑๑	สำนักงานคณะกรรมการ ป้องกันและปราบปราม การทุจริตแห่งชาติ	๓๗	๐.๐๙	๒๖	๗๐.๒๗	๑๑	๒๙.๗๓	๑	๙.๐๙	๑๐	๙๐.๙๑
๒.๑๒	สำนักงานคณะกรรมการ ป้องกันและปราบปราม ยาเสพติด	๒๙	๐.๐๗๑	๑๗	๕๘.๖๒	๑๒	๔๑.๓๘	๑	๘.๓๓	๑๑	๙๑.๖๗
๒.๑๓	สำนักงานกองทุนฟื้นฟู และพัฒนาเกษตรกร	๒๗	๐.๐๖๖	๔	๑๔.๘๑	๒๓	๘๕.๑๙	๗	๓๐.๔๓	๑๖	๖๙.๕๗
๒.๑๔	ศูนย์อำนวยการบริหาร จังหวัดชายแดนภาคใต้	๒๖	๐.๐๖๔	๑	๓.๘๕	๒๕	๙๖.๑๕	๑๑	๔๔.๐๐	๑๔	๕๖.๐๐
๒.๑๕	สำนักงานศาลยุติธรรม	๒๑	๐.๐๕๑	๑๖	๗๖.๑๙	๕	๒๓.๘๑	๐	๐.๐๐	๕	๑๐๐.๐๐
๒.๑๖	สำนักงานคณะกรรมการ ป้องกันและปราบปราม การทุจริตในภาครัฐ	๑๗	๐.๐๔	๑๐	๕๘.๘๒	๗	๔๑.๑๘	๓	๑๗.๖๕	๔	๕๗.๑๔
๒.๑๗	สำนักงานกองทุนหมู่บ้าน และชุมชนเมืองแห่งชาติ	๑๖	๐.๐๓๙	๕	๓๑.๒๕	๑๑	๖๘.๗๕	๒	๑๘.๑๘	๙	๘๑.๘๒
๒.๑๘	สำนักเลขาธิการวุฒิสภา	๑๓	๐.๐๓๒	๑๓	๑๐๐.๐๐	๐	๐.๐๐	๐	๐.๐๐	๐	๐.๐๐
๒.๑๙	สำนักงานป้องกันและ ปราบปรามการฟอกเงิน	๑๐	๐.๐๒๔	๔	๔๐.๐๐	๖	๖๐.๐๐	๑	๑๖.๖๗	๕	๘๓.๓๓
๒.๒๐	สำนักงานคณะกรรมการกำกับ หลักทรัพย์และตลาด หลักทรัพย์	๘	๐.๐๒	๔	๕๐.๐๐	๔	๕๐.๐๐	๑	๒๕.๐๐	๓	๗๕.๐๐
๒.๒๑	สำนักงานคณะกรรมการ กำกับกิจการพลังงาน	๗	๐.๐๑๗	๐	๐.๐๐	๗	๑๐๐.๐๐	๒	๒๘.๕๗	๕	๗๑.๔๓
๒.๒๒	สำนักงานผู้ตรวจการแผ่นดิน	๗	๐.๐๑๗	๔	๕๗.๑๔	๓	๔๒.๘๖	๐	๐.๐๐	๓	๑๐๐.๐๐
๒.๒๓	สำนักงานทรัพย์สิน ส่วนพระมหากษัตริย์	๗	๐.๐๑๗	๓	๔๒.๘๖	๔	๕๗.๑๔	๒	๕๐.๐๐	๒	๕๐.๐๐
๒.๒๔	สำนักงานคณะกรรมการพิเศษ เพื่อประสานงานโครงการ อันเนื่องมาจากพระราชดำริ	๒	๐.๐๐๕	๒	๑๐๐.๐๐	๐	๐.๐๐	๐	๐.๐๐	๐	๐.๐๐
๒.๒๕	สำนักงานบริหารและพัฒนา องค์ความรู้ (องค์การมหาชน)	๒	๐.๐๐๕	๑	๕๐.๐๐	๑	๕๐.๐๐	๐	๐.๐๐	๑	๑๐๐.๐๐

ลำดับ ที่	หน่วยงาน	รวม		วัตถุประสงค์การประสานงาน							
		จำนวน (เรื่อง)	ร้อยละ	เพื่อทราบ		เพื่อพิจารณา					
				จำนวน (เรื่อง)	ร้อยละ	จำนวน (เรื่อง)	ร้อยละ	ดำเนินการจนได้ ข้อยุติ		รอผลการพิจารณา	
จำนวน (เรื่อง)	ร้อยละ	จำนวน (เรื่อง)	ร้อยละ	จำนวน (เรื่อง)	ร้อยละ	จำนวน (เรื่อง)	ร้อยละ	จำนวน (เรื่อง)	ร้อยละ		
๒.๒๖	สำนักงานคณะกรรมการ สิทธิมนุษยชนแห่งชาติ	๒	๐.๐๐๕	๑	๕๐.๐๐	๑	๕๐.๐๐	๐	๐.๐๐	๑	๑๐๐.๐๐
๒.๒๗	สำนักพระราชวัง	๒	๐.๐๐๕	๒	๑๐๐.๐๐	๐	๐.๐๐	๐	๐.๐๐	๐	๐.๐๐
๒.๒๘	สำนักงานกองทุนสนับสนุน การสร้างเสริมสุขภาพ	๑	๐.๐๐๓	๐	๐.๐๐	๑	๑๐๐.๐๐	๐	๐.๐๐	๑	๑๐๐.๐๐
๒.๒๙	สำนักงานรับรองมาตรฐาน และประเมินคุณภาพการศึกษา (องค์การมหาชน)	๑	๐.๐๐๓	๐	๐.๐๐	๑	๑๐๐.๐๐	๐	๐.๐๐	๑	๑๐๐.๐๐
๒.๓๐	เนติบัณฑิตยสภา ในพระบรม ราชูปถัมภ์	๑	๐.๐๐๓	๑	๑๐๐.๐๐	๐	๐.๐๐	๐	๐.๐๐	๐	๐.๐๐
๒.๓๑	แพทยสภา	๑	๐.๐๐๓	๑	๑๐๐.๐๐	๐	๐.๐๐	๐	๐.๐๐	๐	๐.๐๐
๒.๓๒	สำนักงานการตรวจเงินแผ่นดิน	๑	๐.๐๐๓	๐	๐.๐๐	๑	๑๐๐.๐๐	๐	๐.๐๐	๑	๑๐๐.๐๐
๒.๓๓	ศาลปกครอง	๑	๐.๐๐๓	๑	๑๐๐.๐๐	๐	๐.๐๐	๐	๐.๐๐	๐	๐.๐๐
๒.๓๔	สำนักงานคณะกรรมการ วิจัยแห่งชาติ	๑	๐.๐๐๓	๑	๑๐๐.๐๐	๐	๐.๐๐	๐	๐.๐๐	๐	๐.๐๐
๒.๓๕	สภาวิชาชีพบัญชี ในพระบรม ราชูปถัมภ์	๑	๐.๐๐๓	๐	๐.๐๐	๑	๑๐๐.๐๐	๐	๐.๐๐	๑	๑๐๐.๐๐
๒.๓๖	สภากาชาดไทย	๑	๐.๐๐๓	๑	๑๐๐.๐๐	๐	๐.๐๐	๐	๐.๐๐	๐	๐.๐๐
๒.๓๗	องค์การกระจายเสียงและแพร่ภาพ สาธารณะแห่งประเทศไทย	๑	๐.๐๐๓	๐	๐.๐๐	๑	๑๐๐.๐๐	๐	๐.๐๐	๑	๑๐๐.๐๐
๒.๓๘	โรงพยาบาลจุฬาลงกรณ์	๑	๐.๐๐๓	๑	๑๐๐.๐๐	๐	๐.๐๐	๐	๐.๐๐	๐	๐.๐๐
๓	รัฐวิสาหกิจ/หน่วยงาน ในกำกับกระทรวง	๖,๗๗๙	๑๖.๖๑	๔,๘๘๘	๗๒.๑๑	๑,๘๙๑	๒๗.๘๙	๑,๐๕๙	๕๖.๐๐	๘๓๒	๔๔.๐๐
๓.๑	รัฐวิสาหกิจ/หน่วยงาน ในกำกับกระทรวงการคลัง	๓,๔๑๙	๘.๓๗๓	๒,๒๒๔	๖๕.๐๕	๑,๑๙๕	๓๔.๙๕	๖๘๐	๕๖.๙๐	๕๑๕	๔๓.๑๐
๓.๑.๑	สำนักงานสลากกินแบ่งรัฐบาล	๑,๑๑๗	๒.๗๔	๙๙๙	๘๙.๔๔	๑๑๘	๑๐.๕๖	๔๔	๓๗.๒๙	๗๔	๖๒.๗๑
๓.๑.๒	ธนาคารออมสิน	๘๔๖	๒.๐๗	๔๘๓	๕๗.๐๙	๓๖๓	๔๒.๙๑	๑๗๕	๔๘.๒๑	๑๘๘	๕๑.๗๙
๓.๑.๓	ธนาคารเพื่อการเกษตร และสหกรณ์การเกษตร	๘๑๐	๑.๙๘	๔๐๕	๕๐.๐๐	๔๐๕	๕๐.๐๐	๓๐๘	๗๖.๐๕	๙๗	๒๓.๙๕
๓.๑.๔	ธนาคาร ไทย จำกัด (มหาชน)	๒๔๐	๐.๕๙	๑๔๔	๖๐.๐๐	๙๖	๔๐.๐๐	๘๐	๘๓.๓๓	๑๖	๑๖.๖๗
๓.๑.๕	ศูนย์อำนวยการปฏิบัติการ แก้ไขปัญหาหนี้สิน ภาคประชาชน	๑๔๙	๐.๓๖	๓๑	๒๐.๘๑	๑๑๘	๗๙.๑๙	๓๖	๓๐.๕๑	๘๒	๖๙.๔๙
๓.๑.๖	กองทุนเงินให้กู้ยืม เพื่อการศึกษา	๘๒	๐.๒๐	๕๒	๖๓.๔๑	๓๐	๓๖.๕๙	๑	๓.๓๓	๒๙	๙๖.๖๗
๓.๑.๗	กองทุนบำเหน็จบำนาญ ข้าราชการ	๖๘	๐.๑๗	๖๓	๙๒.๖๕	๕	๗.๓๕	๔	๘๐.๐๐	๑	๒๐.๐๐
๓.๑.๘	ธนาคารอาคารสงเคราะห์	๕๕	๐.๑๓๕	๑๙	๓๔.๕๕	๓๖	๖๕.๔๕	๒๒	๖๑.๑๑	๑๔	๓๘.๘๙
๓.๑.๙	ธนาคารพัฒนาวิสาหกิจ ขนาดกลางและขนาดย่อม แห่งประเทศไทย	๓๘	๐.๐๙๓	๑๘	๔๗.๓๗	๒๐	๕๒.๖๓	๗	๓๕.๐๐	๑๓	๖๕.๐๐
๓.๑.๑๐	โรงงานไฟ	๕	๐.๐๑๒	๕	๑๐๐.๐๐	๐	๐.๐๐	๐	๐.๐๐	๐	๐.๐๐



ลำดับ ที่	หน่วยงาน	รวม		วัตถุประสงค์การประสานงาน							
		จำนวน (เรื่อง)	ร้อยละ	เพื่อทราบ		เพื่อพิจารณา					
				จำนวน (เรื่อง)	ร้อยละ	จำนวน (เรื่อง)	ร้อยละ	ดำเนินการจนได้ ข้อยุติ		รอผลการพิจารณา	
								จำนวน (เรื่อง)	ร้อยละ	จำนวน (เรื่อง)	ร้อยละ
๓.๑.๑๑	ธนาคารอิสลามแห่งประเทศไทย	๔	๐.๐๑	๑	๒๕.๐๐	๓	๗๕.๐๐	๒	๖๖.๖๗	๑	๓๓.๓๓
๓.๑.๑๒	โรงงานยาสูบ	๔	๐.๐๑	๔	๑๐๐.๐๐	๐	๐.๐๐	๐	๐.๐๐	๐	๐.๐๐
๓.๑.๑๓	องค์การสุรา	๑	๐.๐๐๓	๐	๐.๐๐	๑	๑๐๐.๐๐	๑	๑๐๐.๐๐	๐	๐.๐๐
<b>๓.๒</b>	<b>รัฐวิสาหกิจ/หน่วยงาน ในกำกับกระทรวงคมนาคม</b>	<b>๑,๒๖๙</b>	<b>๓.๑๑</b>	<b>๑,๑๖๖</b>	<b>๙๑.๘๘</b>	<b>๑๐๓</b>	<b>๘.๑๒</b>	<b>๒๘</b>	<b>๒๗.๑๘</b>	<b>๗๕</b>	<b>๗๒.๘๒</b>
๓.๒.๑	องค์การขนส่งมวลชนกรุงเทพ	๗๕๒	๑.๘๔	๗๓๗	๙๘.๐๑	๑๕	๑.๙๙	๘	๕๓.๓๓	๗	๔๖.๖๗
๓.๒.๒	การรถไฟแห่งประเทศไทย	๒๕๔	๐.๖๒	๒๑๐	๘๒.๖๘	๔๔	๑๗.๓๒	๓	๖.๘๒	๔๑	๙๓.๑๘
๓.๒.๓	บริษัท ขนส่ง จำกัด	๙๔	๐.๒๓	๘๓	๘๘.๓๐	๑๑	๑๑.๗๐	๗	๖๓.๖๔	๔	๓๖.๓๖
๓.๒.๔	การทางพิเศษแห่งประเทศไทย	๖๐	๐.๑๕	๕๓	๘๘.๓๓	๗	๑๑.๖๗	๓	๕๒.๘๖	๔	๕๗.๑๔
๓.๒.๕	บริษัท ท่าอากาศยานไทย จำกัด (มหาชน)	๕๕	๐.๑๔	๔๔	๘๐.๐๐	๑๑	๒๐.๐๐	๓	๒๗.๒๗	๘	๗๒.๗๓
๓.๒.๖	การรถไฟฟ้าขนส่งมวลชน แห่งประเทศไทย	๔๒	๐.๑๐	๓๔	๘๐.๙๕	๘	๑๙.๐๕	๓	๓๗.๕๐	๕	๖๒.๕๐
๓.๒.๗	การทำเรือแห่งประเทศไทย	๑๑	๐.๐๒๗	๔	๓๖.๓๖	๗	๖๓.๖๔	๑	๑๔.๒๙	๖	๘๕.๗๑
๓.๒.๘	บริษัท การบินไทย จำกัด (มหาชน)	๑	๐.๐๐๓	๑	๑๐๐.๐๐	๐	๐.๐๐	๐	๐.๐๐	๐	๐.๐๐
<b>๓.๓</b>	<b>รัฐวิสาหกิจ/หน่วยงาน ในกำกับกระทรวงมหาดไทย</b>	<b>๑,๑๕๖</b>	<b>๒.๘๓</b>	<b>๘๗๔</b>	<b>๗๕.๖๑</b>	<b>๒๘๒</b>	<b>๒๔.๓๙</b>	<b>๑๕๘</b>	<b>๕๖.๐๓</b>	<b>๑๒๔</b>	<b>๔๓.๙๗</b>
๓.๓.๑	การไฟฟ้าส่วนภูมิภาค	๕๔๙	๑.๓๔	๓๗๗	๖๘.๖๗	๑๗๒	๓๑.๓๓	๗๒	๔๑.๘๖	๑๐๐	๕๘.๑๔
๓.๓.๒	การประปาส่วนภูมิภาค	๒๖๒	๐.๖๔	๒๐๔	๗๗.๘๖	๕๘	๒๒.๑๔	๔๔	๗๕.๘๖	๑๔	๒๔.๑๔
๓.๓.๓	การไฟฟ้านครหลวง	๒๔๓	๐.๖๐	๒๐๒	๘๓.๑๓	๔๑	๑๖.๘๗	๓๖	๘๗.๘๐	๕	๑๒.๒๐
๓.๓.๔	การประปานครหลวง	๑๐๒	๐.๒๕	๙๑	๘๙.๒๒	๑๑	๑๐.๗๘	๖	๕๔.๕๕	๕	๔๕.๔๕
<b>๓.๔</b>	<b>รัฐวิสาหกิจ/หน่วยงาน ในกำกับกระทรวงเทคโนโลยี สารสนเทศและการสื่อสาร</b>	<b>๕๒๙</b>	<b>๑.๓๐</b>	<b>๓๘๕</b>	<b>๗๒.๗๘</b>	<b>๑๔๔</b>	<b>๒๗.๒๒</b>	<b>๑๒๗</b>	<b>๘๘.๑๙</b>	<b>๑๗</b>	<b>๑๑.๘๑</b>
๓.๔.๑	บริษัท ทีโอที จำกัด (มหาชน)	๒๘๔	๐.๗๐	๑๗๗	๖๒.๓๒	๑๐๗	๓๗.๖๘	๑๐๑	๙๔.๓๙	๖	๕.๖๑
๓.๔.๒	บริษัท ปรอทไทย จำกัด	๒๓๐	๐.๕๖	๑๙๙	๘๖.๕๒	๓๑	๑๓.๔๘	๒๔	๗๗.๔๒	๗	๒๒.๕๘
๓.๔.๓	บริษัท กสท โทรคมนาคม จำกัด (มหาชน)	๑๕	๐.๐๔	๙	๖๐.๐๐	๖	๔๐.๐๐	๒	๓๓.๓๓	๔	๖๖.๖๗
<b>๓.๕</b>	<b>รัฐวิสาหกิจ/หน่วยงาน ในกำกับกระทรวงการพัฒน สังคมและความมั่นคงของมนุษย์</b>	<b>๑๔๕</b>	<b>๐.๓๕๒</b>	<b>๗๖</b>	<b>๕๒.๔๑</b>	<b>๖๙</b>	<b>๔๗.๕๙</b>	<b>๓๐</b>	<b>๔๓.๔๘</b>	<b>๓๙</b>	<b>๕๖.๕๒</b>
๓.๕.๑	การเคหะแห่งชาติ	๑๓๖	๐.๓๓	๗๕	๕๕.๑๕	๖๑	๔๔.๘๕	๒๖	๔๒.๖๒	๓๕	๕๗.๓๘
๓.๕.๒	สถาบันพัฒนาองค์กรชุมชน (องค์การมหาชน)	๙	๐.๐๒๒	๑	๑๑.๑๑	๘	๘๘.๘๙	๔	๕๐.๐๐	๔	๕๐.๐๐
<b>๓.๖</b>	<b>รัฐวิสาหกิจ/หน่วยงาน ในกำกับกระทรวง สาธารณสุข</b>	<b>๑๐๘</b>	<b>๐.๒๖๕</b>	<b>๗๙</b>	<b>๗๓.๑๕</b>	<b>๒๙</b>	<b>๒๖.๘๕</b>	<b>๑๖</b>	<b>๕๕.๑๗</b>	<b>๑๓</b>	<b>๔๔.๘๓</b>
๓.๖.๑	สำนักงานหลักประกันสุขภาพ แห่งชาติ	๑๐๗	๐.๒๖๒	๗๘	๗๒.๙๐	๒๙	๒๗.๑๐	๑๖	๕๕.๑๗	๑๓	๔๔.๘๓
๓.๖.๒	สถาบันการแพทย์ฉุกเฉินแห่งชาติ	๑	๐.๐๐๓	๑	๑๐๐.๐๐	๐	๐.๐๐	๐	๐.๐๐	๐	๐.๐๐

ลำดับ ที่	หน่วยงาน	รวม		วัตถุประสงค์การประสานงาน							
		จำนวน (เรื่อง)	ร้อยละ	เพื่อทราบ		เพื่อพิจารณา					
				จำนวน (เรื่อง)	ร้อยละ	จำนวน (เรื่อง)	ร้อยละ	ดำเนินการจนได้ ข้อยุติ		รอผลการพิจารณา	
								จำนวน (เรื่อง)	ร้อยละ	จำนวน (เรื่อง)	ร้อยละ
๓.๗	รัฐวิสาหกิจ/หน่วยงาน ในกำกับกระทรวง การท่องเที่ยวและกีฬา	๓๓	๐.๐๘๑	๒๗	๘๑.๘๒	๖	๑๘.๑๘	๑	๑๖.๖๗	๕	๘๓.๓๓
๓.๗.๑	การท่องเที่ยวแห่งประเทศไทย	๒๒	๐.๐๕๔	๒๑	๙๕.๔๕	๑	๔.๕๕	๑	๑๐๐.๐๐	๐	๐.๐๐
๓.๗.๒	การกีฬาแห่งประเทศไทย	๑๑	๐.๐๒๗	๖	๕๕.๕๕	๕	๔๕.๔๕	๐	๐.๐๐	๕	๑๐๐.๐๐
๓.๘	รัฐวิสาหกิจ/หน่วยงาน ในกำกับกระทรวงพลังงาน	๓๑	๐.๐๗๖	๑๖	๕๑.๖๑	๑๕	๔๘.๓๙	๗	๔๖.๖๗	๘	๕๓.๓๓
๓.๘.๑	การไฟฟ้าฝ่ายผลิต แห่งประเทศไทย	๒๑	๐.๐๕๑	๙	๔๒.๘๖	๑๒	๕๗.๑๔	๕	๔๑.๖๗	๗	๕๘.๓๓
๓.๘.๒	บริษัท ปตท. จำกัด (มหาชน)	๑๐	๐.๐๒๕	๗	๗๐.๐๐	๓	๓๐.๐๐	๒	๖๖.๖๗	๑	๓๓.๓๓
๓.๙	รัฐวิสาหกิจ/หน่วยงาน ในกำกับกระทรวงศึกษาธิการ	๒๗	๐.๐๗	๑๒	๔๔.๔๔	๑๕	๕๕.๕๖	๓	๒๐.๐๐	๑๒	๘๐.๐๐
๓.๙.๑	สำนักงานคณะกรรมการ ส่งเสริมสวัสดิการและ สวัสดิภาพครู และบุคลากร ทางการศึกษา	๑๕	๐.๐๔	๔	๒๖.๖๗	๑๑	๗๓.๓๓	๓	๒๗.๒๗	๘	๗๒.๗๓
๓.๙.๒	สำนักงานเลขาธิการคุรุสภา	๑๒	๐.๐๓	๘	๖๖.๖๗	๔	๓๓.๓๓	๐	๐.๐๐	๔	๑๐๐.๐๐
๓.๑๐	รัฐวิสาหกิจ/หน่วยงาน ในกำกับกระทรวงกลาโหม	๒๓	๐.๐๕๖	๑๔	๖๐.๘๗	๙	๓๙.๑๓	๒	๒๒.๒๒	๗	๗๗.๗๘
๓.๑๐.๑	องค์การสงเคราะห์ทหาร ผ่านศึก ในพระบรมราชูปถัมภ์	๒๓	๐.๐๕๖	๑๔	๖๐.๘๗	๙	๓๙.๑๓	๒	๒๒.๒๒	๗	๗๗.๗๘
๓.๑๑	รัฐวิสาหกิจ/หน่วยงาน ในกำกับกระทรวงเกษตร และสหกรณ์	๒๑	๐.๐๕๒	๙	๔๒.๘๖	๑๒	๕๗.๑๔	๒	๑๖.๖๗	๑๐	๘๓.๓๓
๓.๑๑.๑	สำนักงานกองทุนสงเคราะห์ การทำสวนยาง	๑๐	๐.๐๒๕	๔	๔๐.๐๐	๖	๖๐.๐๐	๐	๐.๐๐	๖	๑๐๐.๐๐
๓.๑๑.๒	องค์การสวนยาง	๕	๐.๐๑๒	๕	๑๐๐.๐๐	๐	๐.๐๐	๐	๐.๐๐	๐	๐.๐๐
๓.๑๑.๓	องค์การสะพานปลา	๒	๐.๐๐๕	๐	๐.๐๐	๒	๑๐๐.๐๐	๑	๕๐.๐๐	๑	๕๐.๐๐
๓.๑๑.๔	องค์การอุตสาหกรรมป่าไม้	๒	๐.๐๐๕	๐	๐.๐๐	๒	๑๐๐.๐๐	๐	๐.๐๐	๒	๑๐๐.๐๐
๓.๑๑.๕	องค์การตลาดเพื่อเกษตรกร	๒	๐.๐๐๕	๐	๐.๐๐	๒	๑๐๐.๐๐	๑	๕๐.๐๐	๑	๕๐.๐๐
๓.๑๒	รัฐวิสาหกิจ/หน่วยงาน ในกำกับกระทรวง อุตสาหกรรม	๘	๐.๐๒๐	๕	๖๒.๕๐	๓	๓๗.๕๐	๒	๖๖.๖๗	๑	๓๓.๓๓
๓.๑๒.๑	สำนักงานส่งเสริมวิสาหกิจ ขนาดกลางและขนาดย่อม	๕	๐.๐๑๒	๓	๖๐.๐๐	๒	๔๐.๐๐	๒	๑๐๐.๐๐	๐	๐.๐๐
๓.๑๒.๒	สำนักงานคณะกรรมการ ส่งเสริมการลงทุน	๒	๐.๐๐๕	๑	๕๐.๐๐	๑	๕๐.๐๐	๐	๐.๐๐	๑	๑๐๐.๐๐
๓.๑๒.๓	การนิคมอุตสาหกรรม แห่งประเทศไทย	๑	๐.๐๐๓	๑	๑๐๐.๐๐	๐	๐.๐๐	๐	๐.๐๐	๐	๐.๐๐
๓.๑๓	รัฐวิสาหกิจ/หน่วยงาน ในกำกับกระทรวงพาณิชย์	๗	๐.๐๑๗	๑	๑๔.๒๙	๖	๘๕.๗๑	๒	๓๓.๓๓	๔	๖๖.๖๗
๓.๑๓.๑	องค์การคลังสินค้า	๗	๐.๐๑๗	๑	๑๔.๒๙	๖	๘๕.๗๑	๒	๓๓.๓๓	๔	๖๖.๖๗

ลำดับ ที่	หน่วยงาน	รวม		วัตถุประสงค์การประสานงาน							
		จำนวน (เรื่อง)	ร้อยละ	เพื่อทราบ		เพื่อพิจารณา					
				จำนวน (เรื่อง)	ร้อยละ	จำนวน (เรื่อง)	ร้อยละ	ดำเนินการจนได้ ข้อยุติ		รอผลการพิจารณา	
จำนวน (เรื่อง)	ร้อยละ	จำนวน (เรื่อง)	ร้อยละ	จำนวน (เรื่อง)	ร้อยละ	จำนวน (เรื่อง)	ร้อยละ	จำนวน (เรื่อง)	ร้อยละ		
๓.๑๔	รัฐวิสาหกิจ/หน่วยงาน ในกำกับสำนักนายกรัฐมนตรี	๒	๐.๐๐๕	๐	๐.๐๐	๒	๑๐๐.๐๐	๐	๐.๐๐	๒	๑๐๐.๐๐
๓.๑๔.๑	บริษัท อสมท จำกัด (มหาชน)	๒	๐.๐๐๕	๐	๐.๐๐	๒	๑๐๐.๐๐	๐	๐.๐๐	๒	๑๐๐.๐๐
๓.๑๕	รัฐวิสาหกิจ/หน่วยงาน ในกำกับกระทรวง ทรัพยากรธรรมชาติและ สิ่งแวดล้อม	๑	๐.๐๐๓	๐	๐.๐๐	๑	๑๐๐.๐๐	๑	๑๐๐.๐๐	๐	๐.๐๐
๓.๑๕.๑	องค์การสวนสัตว์ ในพระบรมราชูปถัมภ์	๑	๐.๐๐๓	๐	๐.๐๐	๑	๑๐๐.๐๐	๑	๑๐๐.๐๐	๐	๐.๐๐
รวมทั้งสิ้น		๔๐,๘๓๐	๑๐๐.๐๐	๓๓,๓๕๑	๘๑.๖๘	๗,๔๗๙	๑๘.๓๒	๒,๕๒๓	๓๓.๗๓	๔,๙๕๖	๖๖.๒๗

จากตารางแสดงสถิติเรื่องร้องทุกข์/เสนอความคิดเห็นข้างต้นพบว่า ในปีงบประมาณ พ.ศ. ๒๕๕๗ หน่วยงานต่างๆ ได้รับการประสานงานเรื่องร้องทุกข์/เสนอความคิดเห็น รวมทั้งสิ้น ๔๐,๘๓๐ เรื่อง โดยเรียงตามลำดับจากหน่วยงานที่ได้รับการประสานงานมากที่สุด ได้แก่ สำนักงานตำรวจแห่งชาติ รองลงมา คือ กระทรวงคมนาคม กระทรวงมหาดไทย กระทรวงเกษตรและสหกรณ์ และกระทรวงศึกษาธิการ ตามลำดับ

สำหรับรัฐวิสาหกิจที่ได้รับการประสานงานเรื่องร้องทุกข์/เสนอความคิดเห็นมากที่สุด ได้แก่ สำนักงานสลากกินแบ่งรัฐบาล รองลงมา คือ ธนาคารออมสิน ธนาคารเพื่อการเกษตรและสหกรณ์การเกษตร องค์การขนส่งมวลชนกรุงเทพ และการไฟฟ้าส่วนภูมิภาค ตามลำดับ

**๕. ประเด็นเรื่องร้องทุกข์/เสนอความคิดเห็นของหน่วยงานที่ได้รับการประสานงานเรื่องร้องทุกข์/เสนอความคิดเห็นมากที่สุด ๕ ลำดับแรก (แสดงเฉพาะประเด็นเรื่องที่มีการร้องทุกข์/เสนอความคิดเห็นมาก)**

ลำดับ ที่	กระทรวง/หน่วยงาน	ประเด็นเรื่อง
๑	สำนักงานตำรวจแห่งชาติ	หนี้สินนอกระบบ โดยส่วนใหญ่เป็นการแจ้งเบาะแสเกี่ยวกับการปล่อยเงินกู้นอกระบบ โดยคิดอัตราดอกเบี้ยเกินกว่าที่กฎหมายกำหนด และมีพฤติกรรมการทวงหนี้ในลักษณะข่มขู่ เหตุเดือดร้อนรำคาญ โดยส่วนใหญ่เป็นเรื่องร้องทุกข์/เสนอความคิดเห็นกรณี ดังนี้ - ขอให้แก้ไขปัญหาเหตุเดือดร้อนรำคาญจากเสียง จากสถานบันเทิง ร้านอาหาร สถานประกอบการ บ้านเรือน และวัยรุ่นมั่วสุมรวมกลุ่มแข่งขันรถจักรยานยนต์ส่งเสียงดังรบกวน - ขอให้แก้ไขปัญหาการจอดรถยนต์ส่วนบุคคล รถบรรทุก รถแท็กซี่ รถตู้โดยสารสาธารณะกีดขวางการจราจร - ขอให้จัดสรรเจ้าหน้าที่ตำรวจลงตรวจพื้นที่เพื่อรักษาความปลอดภัย - ขอให้แก้ไขปัญหาการขับขี้อจักรยานยนต์บนบาทวิถี ยาเสพติด และบ่อนการพนัน โดยส่วนใหญ่เป็นการแจ้งเบาะแสการลักลอบจำหน่าย และเสพยาเสพติดประเภทยาบ้า ยาไอซ์ กัญชา ใบกระท่อม กับแจ้งเบาะแสการลักลอบเปิดบ่อน และเล่นการพนันประเภทไฟ ไฮโล พนันฟุตบอล ตู้ม้า โต๊ะสนุกเกอร์ ตู้สล็อต ตู้มวย หวยจับยี่กี

ลำดับ ที่	กระทรวง/หน่วยงาน	ประเด็นเรื่อง
๒	กระทรวงคมนาคม	<p><b>การบริการรถสาธารณะ และการบริการขนส่งทางบก</b> โดยส่วนใหญ่เป็นเรื่องร้องทุกข์/เสนอความคิดเห็นกรณี ดังนี้</p> <ul style="list-style-type: none"> <li>- ขอให้ปรับปรุงการให้บริการของคนขับรถแท็กซี่ พนักงานขับรถโดยสารประจำทาง พนักงานเก็บค่าโดยสารรถประจำทาง พนักงานขับรถตู้ และพนักงานจำหน่ายตั๋วโดยสาร เป็นต้น</li> <li>- ขอให้ตรวจสอบและแก้ไขปัญหาการเรียกเก็บค่าโดยสารเกินราคาของรถจักรยานยนต์รับจ้าง รถแท็กซี่ และรถตู้โดยสารปรับอากาศร่วมบริการ</li> <li>- ขอให้จัดระเบียบวินรถจักรยานยนต์สาธารณะ รถแท็กซี่ รถตู้ เพื่อความปลอดภัยของประชาชนผู้ใช้บริการ</li> <li>- ขอให้เพิ่มรอบการเดินรถ และเพิ่มจำนวนรถตู้/รถโดยสารประจำทาง</li> </ul> <p><b>ถนน</b> โดยส่วนใหญ่ ขอให้ปรับปรุงซ่อมแซม/ก่อสร้างถนนลาดยางแอสฟัลต์ ถนนคอนกรีต สะพานกลับรถ สะพานข้ามคลอง บಾವัฒิตีเส้นแบ่งช่องการจราจรและติดตั้งป้ายสัญลักษณ์จราจร เป็นต้น</p>
๓	กระทรวงมหาดไทย	<p><b>การบรรจุ แต่งตั้ง โยกย้าย เจ้าหน้าที่ของรัฐ</b> โดยส่วนใหญ่เป็นเรื่องร้องทุกข์/เสนอความคิดเห็นกรณี ดังนี้</p> <ul style="list-style-type: none"> <li>- ขอให้ปรับลดวาระการดำรงตำแหน่งของผู้ใหญ่บ้าน เป็นระยะเวลา ๔ ปี จากเดิมที่มีวาระการดำรงตำแหน่งจนถึงอายุ ๖๐ ปี และควรกำหนดคุณสมบัติของผู้ที่จะมาลงสมัครรับเลือกตั้งเป็นผู้ใหญ่บ้านให้มีความเหมาะสมมากยิ่งขึ้น</li> <li>- ขอให้ปรับปรุงระบบตำแหน่งของลูกจ้างประจำองค์กรปกครองส่วนท้องถิ่น เป็นระบบเดียวกับลูกจ้างประจำของหน่วยงานราชการอื่น ที่สำนักงานคณะกรรมการข้าราชการพลเรือนกำหนด</li> <li>- ขอให้ปรับเพิ่มอัตราค่าตอบแทนของลูกจ้างประจำองค์กรปกครองส่วนท้องถิ่น</li> </ul> <p><b>การปฏิรูประบบราชการ</b> โดยส่วนใหญ่ ขอให้ปฏิรูประบบราชการขององค์กรปกครองส่วนท้องถิ่น</p>
๔	กระทรวงเกษตรและ สหกรณ์	<p><b>พืชผล</b> โดยส่วนใหญ่เป็นเรื่องร้องทุกข์/เสนอความคิดเห็นกรณี ดังนี้</p> <ul style="list-style-type: none"> <li>- ขอให้แก้ไขปัญหาราคาสินค้าทางการเกษตรตกต่ำ ประเภทยางพาราแผ่น น้ำมันพาราสด ลำไย ข้าว ข้าวโพด (สำหรับเลี้ยงสัตว์) มันสำปะหลัง และอ้อย</li> </ul> <p><b>วิกฤตน้ำ</b> โดยส่วนใหญ่เป็นเรื่องร้องทุกข์/เสนอความคิดเห็นกรณี ดังนี้</p> <ul style="list-style-type: none"> <li>- ขอให้จัดทำฝนเทียมในพื้นที่ภาคเหนือ และตะวันออกเฉียงเหนือ</li> <li>- ขอให้ขุดลอกคลองชลประทาน เพื่อป้องกันการเกิดอุทกภัย</li> </ul> <p><b>ผลกระทบจากนโยบายและโครงการของรัฐ</b> โดยส่วนใหญ่เป็นเรื่องร้องทุกข์/เสนอความคิดเห็นกรณี ดังนี้</p> <ul style="list-style-type: none"> <li>- ขอให้เร่งจ่ายเงินชดเชยตามนโยบายโครงการแก้ไขปัญหาการค้าขายพาราทั้งระบบ ปี ๒๕๕๗</li> <li>- ขอให้เร่งอนุมัติเงินช่วยเหลือเกษตรกรที่ได้รับผลกระทบจากราคาข้าวตกต่ำ</li> <li>- ขอให้เร่งออกใบรับรองการขึ้นทะเบียนเกษตรกร</li> </ul>
๕	กระทรวงศึกษาธิการ	<p><b>หลักสูตรการศึกษา</b> โดยส่วนใหญ่เป็นเรื่องร้องทุกข์/เสนอความคิดเห็นกรณี ดังนี้</p> <ul style="list-style-type: none"> <li>- ขอให้เพิ่มและปรับปรุงหลักสูตรการเรียนการสอน</li> <li>- ขอให้ตรวจสอบการเรียกเก็บค่าธรรมเนียมการศึกษา และค่าธรรมเนียมอื่นๆ ของสถานศึกษา</li> </ul> <p><b>การบรรจุ แต่งตั้ง โยกย้าย เจ้าหน้าที่ของรัฐ</b> โดยส่วนใหญ่เป็นเรื่องร้องทุกข์/เสนอความคิดเห็นกรณี ดังนี้</p> <ul style="list-style-type: none"> <li>- ขอความช่วยเหลือให้ได้รับการบรรจุแต่งตั้งเป็นข้าราชการครู และบุคลากรทางการศึกษา</li> <li>- ขอความช่วยเหลือในการโอนย้ายกลับภูมิลำเนา</li> <li>- ขอให้มีการเกษียณอายุก่อนกำหนดของข้าราชการครู</li> </ul> <p><b>ค่าตอบแทน</b> โดยส่วนใหญ่ ขอให้พิจารณาปรับเพิ่มเงินเดือนและสวัสดิการให้แก่ครูอัตราจ้าง ลูกจ้างชั่วคราวตำแหน่งครู และข้าราชการครู</p>

๖. ประเด็นเรื่องร้องทุกข์/เสนอความคิดเห็นของรัฐวิสาหกิจที่ได้รับการประสานงานเรื่องร้องทุกข์/เสนอความคิดเห็นมากที่สุด ๕ ลำดับแรก (แสดงเฉพาะประเด็นเรื่องที่มีการร้องทุกข์/เสนอความคิดเห็นมาก)

ลำดับที่	รัฐวิสาหกิจ	ประเด็นเรื่อง
๑	สำนักงานสลากกินแบ่งรัฐบาล	<p>สลากกินแบ่งรัฐบาล และสวัสดิการสงเคราะห์ผู้พิการ โดยส่วนใหญ่เป็นเรื่องร้องทุกข์/เสนอความคิดเห็นกรณี ดังนี้</p> <ul style="list-style-type: none"> <li>- ขอให้แก้ไขปัญหาการจำหน่ายสลากกินแบ่งรัฐบาลเกินราคา</li> <li>- ขอให้จัดสรรโควตาจำหน่ายสลากกินแบ่งรัฐบาลสำหรับคนพิการ และผู้สูงอายุ</li> </ul>
๒	ธนาคารออมสิน	<p>หนี้สินนอกระบบ และหนี้สินในระบบ โดยส่วนใหญ่เป็นเรื่องร้องทุกข์/เสนอความคิดเห็นกรณี ดังนี้</p> <ul style="list-style-type: none"> <li>- ขอความช่วยเหลือให้นำหนี้สินนอกระบบเข้าสู่ระบบของธนาคารออมสิน</li> <li>- ขอความช่วยเหลือจัดหาแหล่งเงินกู้อัตราดอกเบี้ยต่ำ</li> <li>- ขอให้ขยายระยะเวลาการชำระหนี้ และปรับโครงสร้างหนี้ที่มีอยู่กับธนาคารออมสิน</li> </ul> <p>การขออนุมัติสินเชื่อ และทุนประกอบอาชีพ โดยส่วนใหญ่ ขอสินเชื่อเพื่อนำไปเป็นทุนประกอบอาชีพ ช่อมแซมที่อยู่อาศัย และชำระหนี้สินนอกระบบ</p>
๓	ธนาคารเพื่อการเกษตรและสหกรณ์การเกษตร	<p>ผลกระทบจากนโยบายและโครงการของรัฐ โดยส่วนใหญ่เป็นเรื่องร้องทุกข์/เสนอความคิดเห็นกรณี ดังนี้</p> <ul style="list-style-type: none"> <li>- ขอให้เร่งจ่ายเงินโครงการรับจำนำข้าวเปลือก ปีการผลิต ๒๕๕๖/๒๕๕๗</li> <li>- ขอให้เร่งจ่ายเงินตามมาตรการช่วยเหลือเกษตรกรสวนยางพารา ปี ๒๕๕๖</li> <li>- ขอให้พิจารณาผ่อนผันหลักเกณฑ์โครงการบัตรสินเชื่อเกษตรกร (บัตรเครดิตชาวนา)</li> </ul> <p>หนี้สินนอกระบบ โดยส่วนใหญ่เป็นเรื่องร้องทุกข์/เสนอความคิดเห็นกรณี ดังนี้</p> <ul style="list-style-type: none"> <li>- ขอความช่วยเหลือให้นำหนี้สินนอกระบบเข้าสู่ระบบของธนาคารเพื่อการเกษตรและสหกรณ์การเกษตร</li> <li>- ขอความช่วยเหลือจัดหาแหล่งเงินกู้อัตราดอกเบี้ยต่ำ</li> </ul>
๔	องค์การขนส่งมวลชนกรุงเทพ	<p>การบริการขนส่งทางบก และการบริการรถสาธารณะ โดยส่วนใหญ่เป็นเรื่องร้องทุกข์/เสนอความคิดเห็นกรณี ดังนี้</p> <ul style="list-style-type: none"> <li>- ขอให้ปรับปรุงการให้บริการของพนักงานขับรถ พนักงานเก็บค่าโดยสาร และพนักงานขับรถตู้โดยสาร</li> <li>- ขอให้ปรับปรุงตารางการเดินรถ เพิ่มจำนวนรถ และขยายเส้นทางเดินรถโดยสารประจำทาง</li> <li>- ขอให้ปรับปรุงและตรวจสอบสภาพรถโดยสารประจำทางให้มีสภาพพร้อมใช้งานอยู่เสมอ เพื่อความปลอดภัยของผู้โดยสาร</li> </ul> <p>ผลกระทบจากนโยบายและโครงการของรัฐ โดยส่วนใหญ่ ขอให้โครงการรถเมล์ฟรีจากภาชีประชาชนดำเนินการต่อไป เพื่อลดภาระค่าครองชีพให้แก่ประชาชน</p>
๕	การไฟฟ้าส่วนภูมิภาค	<p>ไฟฟ้า โดยส่วนใหญ่เป็นเรื่องร้องทุกข์/เสนอความคิดเห็นกรณี ดังนี้</p> <ul style="list-style-type: none"> <li>- ขอให้ขยายเขตการให้บริการไฟฟ้า</li> <li>- ขอให้แก้ไขปัญหาคะแสไฟฟ้าขัดข้อง</li> <li>- ขอให้ซ่อมแซมไฟฟ้าส่องสว่างริมทาง และสายไฟฟ้าที่ชำรุด</li> </ul> <p>ร้องเรียนการให้บริการของพนักงานรัฐวิสาหกิจ โดยส่วนใหญ่ ขอให้ปรับปรุงการให้บริการของเจ้าหน้าที่การไฟฟ้า ส่วนภูมิภาคในพื้นที่ต่างๆ</p> <p>โทรศัพท์ โดยส่วนใหญ่ ขอให้ปรับปรุงการให้บริการทางโทรศัพท์ของการไฟฟ้าส่วนภูมิภาคในพื้นที่ต่างๆ และขอให้ปรับปรุงระบบการให้บริการทางโทรศัพท์ของเจ้าหน้าที่รับโทรศัพท์หมายเลข ๑๑๒๙</p>

๗. สถิติเรื่องร้องทุกข์/เสนอความคิดเห็นและผลการดำเนินการขององค์กรปกครองส่วนท้องถิ่น (อปท.) และจังหวัด โดยเรียงตามลำดับจาก อปท. และจังหวัดที่ได้รับการประสานงานเรื่องร้องทุกข์/เสนอความคิดเห็นมากที่สุด

ลำดับ ที่	อปท./จังหวัด	รวม		วัตถุประสงค์ของการประสานงาน							
		จำนวน (เรื่อง)	ร้อยละ	เพื่อทราบ		เพื่อพิจารณา					
				จำนวน (เรื่อง)	ร้อยละ	รวม	ร้อยละ	ดำเนินการ จนได้ข้อยุติ		รวมผลการพิจารณา	
								จำนวน (เรื่อง)	ร้อยละ	จำนวน (เรื่อง)	ร้อยละ
๑	กรุงเทพมหานคร	๒,๙๑๙	๑๕.๕๗	๒,๕๐๐	๘๕.๖๕	๔๑๙	๑๔.๓๕	๒๓๗	๕๖.๕๖	๑๘๒	๔๓.๔๔
๒	จังหวัดสมุทรปราการ	๘๓๙	๔.๔๘	๗๑๘	๘๕.๕๘	๑๒๑	๑๔.๕๒	๓๔	๒๘.๑๐	๘๗	๗๑.๙๐
๓	จังหวัดนนทบุรี	๗๐๗	๓.๗๗	๖๐๔	๘๕.๔๓	๑๐๓	๑๔.๕๗	๓๗	๓๕.๙๒	๖๖	๖๔.๐๘
๔	จังหวัดปทุมธานี	๖๘๗	๓.๖๗	๕๕๗	๘๑.๐๘	๑๓๐	๑๘.๙๒	๑๔	๑๐.๗๗	๑๑๖	๘๙.๒๓
๕	จังหวัดนครราชสีมา	๖๑๑	๓.๒๖	๔๓๓	๗๐.๘๗	๑๗๘	๒๙.๑๓	๑๔	๗.๘๗	๑๖๔	๙๒.๑๓
๖	จังหวัดชลบุรี	๖๑๐	๓.๒๕	๔๗๙	๗๘.๕๒	๑๓๑	๒๑.๔๘	๓๘	๒๙.๐๑	๙๓	๗๐.๙๙
๗	จังหวัดพระนครศรีอยุธยา	๕๐๒	๒.๖๘	๓๙๙	๗๙.๔๘	๑๐๓	๒๐.๕๒	๑๒	๑๑.๖๕	๙๑	๘๘.๓๕
๘	จังหวัดนครปฐม	๔๑๕	๒.๒๑	๓๓๑	๗๙.๗๖	๘๔	๒๐.๒๔	๒๑	๒๕.๐๐	๖๓	๗๕.๐๐
๙	จังหวัดนครศรีธรรมราช	๔๐๙	๒.๑๘	๒๘๙	๗๐.๖๖	๑๒๐	๒๙.๓๔	๑๒	๑๐.๐๐	๑๐๘	๙๐.๐๐
๑๐	จังหวัดสุราษฎร์ธานี	๓๗๘	๒.๐๒	๒๘๒	๗๔.๖๐	๙๖	๒๕.๔๐	๑๘	๑๘.๗๕	๗๘	๘๑.๒๕
๑๑	จังหวัดขอนแก่น	๓๗๓	๑.๙๙	๒๖๔	๗๐.๗๘	๑๐๙	๒๙.๒๒	๘	๗.๓๔	๑๐๑	๙๒.๖๖
๑๒	จังหวัดนครสวรรค์	๓๖๘	๑.๙๖	๒๖๗	๗๒.๕๕	๑๐๑	๒๗.๔๕	๒๑	๒๐.๗๙	๘๐	๗๙.๒๑
๑๓	จังหวัดเชียงใหม่	๓๕๙	๑.๙๒	๒๖๖	๗๔.๐๙	๙๓	๒๕.๙๑	๕	๕.๓๘	๘๘	๙๔.๖๒
๑๔	จังหวัดอุบลราชธานี	๓๕๕	๑.๘๙	๒๔๐	๖๗.๖๑	๑๑๕	๓๒.๓๙	๒๔	๒๐.๘๗	๙๑	๗๙.๑๓
๑๕	จังหวัดสงขลา	๓๒๙	๑.๗๖	๒๕๕	๗๗.๕๑	๗๔	๒๒.๔๙	๑๑	๑๔.๘๖	๖๓	๘๕.๑๔
๑๖	จังหวัดฉะเชิงเทรา	๓๐๐	๑.๖๐	๒๓๒	๗๗.๓๓	๖๘	๒๒.๖๗	๓๐	๔๔.๑๒	๓๘	๕๕.๘๘
๑๗	จังหวัดภูเก็ต	๒๘๑	๑.๕๐	๒๑๙	๗๗.๙๔	๖๒	๒๒.๐๖	๑๑	๑๗.๗๔	๕๑	๘๒.๒๖
๑๘	จังหวัดสมุทรสาคร	๒๘๐	๑.๔๙	๒๒๐	๗๘.๕๗	๖๐	๒๑.๔๓	๒๑	๓๕.๐๐	๓๙	๖๕.๐๐
๑๙	จังหวัดอุดรธานี	๒๗๙	๑.๔๙	๒๐๔	๗๓.๑๒	๗๕	๒๖.๘๘	๙	๑๒.๐๐	๖๖	๘๘.๐๐
๒๐	จังหวัดราชบุรี	๒๗๗	๑.๔๘	๒๒๒	๘๐.๑๔	๕๕	๑๙.๘๖	๕	๙.๐๙	๕๐	๙๐.๙๑
๒๑	จังหวัดสุรินทร์	๒๗๕	๑.๔๗	๑๘๙	๖๘.๗๓	๘๖	๓๑.๒๗	๒๑	๒๔.๔๒	๖๕	๗๕.๕๘
๒๒	จังหวัดกาญจนบุรี	๒๖๖	๑.๔๒	๑๙๔	๗๒.๙๓	๗๒	๒๗.๐๗	๑๗	๒๓.๖๑	๕๕	๗๖.๓๙
๒๓	จังหวัดบุรีรัมย์	๒๖๒	๑.๔๐	๑๗๙	๖๘.๓๒	๘๓	๓๑.๖๘	๓	๓.๖๑	๘๐	๙๖.๓๙
๒๔	จังหวัดสระบุรี	๒๖๒	๑.๔๐	๑๘๙	๗๒.๑๔	๗๓	๒๗.๘๖	๒๒	๓๐.๑๔	๕๑	๖๙.๘๖
๒๕	จังหวัดระยอง	๒๔๒	๑.๒๙	๑๖๖	๖๘.๖๐	๗๖	๓๑.๔๐	๑๕	๑๙.๗๔	๖๑	๘๐.๒๖

ลำดับ ที่	อปท./จังหวัด	รวม		วัตถุประสงค์ของการประสานงาน							
		จำนวน (เรื่อง)	ร้อยละ	เพื่อทราบ		เพื่อพิจารณา					
				จำนวน (เรื่อง)	ร้อยละ	รวม	ร้อยละ	ดำเนินการ จนได้ข้อยุติ		รวมผลการพิจารณา	
								จำนวน (เรื่อง)	ร้อยละ	จำนวน (เรื่อง)	ร้อยละ
๒๖	จังหวัดเชียงราย	๒๓๒	๑.๒๔	๑๗๐	๗๓.๒๘	๖๒	๒๖.๗๒	๘	๑๒.๙๐	๕๔	๘๗.๑๐
๒๗	จังหวัดเพชรบูรณ์	๒๓๑	๑.๒๓	๑๗๘	๗๗.๐๖	๕๓	๒๒.๙๔	๑๔	๒๖.๔๒	๓๙	๗๓.๕๘
๒๘	จังหวัดพิษณุโลก	๒๒๙	๑.๒๒	๑๕๗	๖๘.๕๖	๗๒	๓๑.๔๔	๑๒	๑๖.๖๗	๖๐	๘๓.๓๓
๒๙	จังหวัดศรีสะเกษ	๒๒๗	๑.๒๑	๑๖๕	๗๒.๖๙	๖๒	๒๗.๓๑	๗	๑๑.๒๙	๕๕	๘๘.๗๑
๓๐	จังหวัดประจวบคีรีขันธ์	๒๐๖	๑.๑๐	๑๕๐	๗๒.๘๒	๕๖	๒๗.๑๘	๑	๑.๗๙	๕๕	๙๘.๒๑
๓๑	จังหวัดสุพรรณบุรี	๒๐๒	๑.๐๘	๘๙	๔๔.๐๖	๑๑๓	๕๕.๙๔	๔๗	๔๑.๕๙	๖๖	๕๘.๔๑
๓๒	จังหวัดร้อยเอ็ด	๑๙๓	๑.๐๓	๑๒๒	๖๓.๒๑	๗๑	๓๖.๗๙	๑๘	๒๕.๓๕	๕๓	๗๔.๖๕
๓๓	จังหวัดกระบี่	๑๙๐	๑.๐๑	๑๓๘	๗๒.๖๓	๕๒	๒๗.๓๗	๑๓	๒๕.๐๐	๓๙	๗๕.๐๐
๓๔	จังหวัดปราจีนบุรี	๑๙๐	๑.๐๑	๑๔๒	๗๔.๗๔	๔๘	๒๕.๒๖	๐	๐.๐๐	๔๘	๑๐๐.๐๐
๓๕	จังหวัดชัยภูมิ	๑๘๖	๐.๙๙	๑๒๙	๖๙.๓๕	๕๗	๓๐.๖๕	๑๓	๒๒.๘๑	๔๔	๗๗.๑๙
๓๖	จังหวัดชุมพร	๑๗๙	๐.๙๖	๑๓๕	๗๕.๔๒	๔๔	๒๔.๕๘	๙	๒๐.๔๕	๓๕	๗๙.๕๕
๓๗	จังหวัดตรัง	๑๕๔	๐.๘๒	๑๑๓	๗๓.๓๘	๔๑	๒๖.๖๒	๑๑	๒๖.๘๓	๓๐	๗๓.๑๗
๓๘	จังหวัดกาฬสินธุ์	๑๕๔	๐.๘๒	๑๑๖	๗๕.๓๒	๓๘	๒๔.๖๘	๘	๒๑.๐๕	๓๐	๗๘.๙๕
๓๙	จังหวัดพิจิตร	๑๕๐	๐.๘๐	๑๑๖	๗๗.๓๓	๓๔	๒๒.๖๗	๘	๒๓.๕๓	๒๖	๗๖.๔๗
๔๐	จังหวัดลพบุรี	๑๔๗	๐.๗๘	๖๘	๔๖.๒๖	๗๙	๕๓.๗๔	๑๘	๒๒.๗๘	๖๑	๗๗.๒๒
๔๑	จังหวัดกำแพงเพชร	๑๔๗	๐.๗๘	๑๑๕	๗๘.๒๓	๓๒	๒๑.๗๗	๖	๑๘.๗๕	๒๖	๘๑.๒๕
๔๒	จังหวัดจันทบุรี	๑๔๒	๐.๗๖	๙๗	๖๘.๓๑	๔๕	๓๑.๖๙	๖	๑๓.๓๓	๓๙	๘๖.๖๗
๔๓	จังหวัดสุโขทัย	๑๔๑	๐.๗๕	๑๑๔	๘๐.๘๕	๒๗	๑๙.๑๕	๑	๓.๗๐	๒๖	๙๖.๓๐
๔๔	จังหวัดลำปาง	๑๔๑	๐.๗๕	๑๐๐	๗๐.๙๒	๔๑	๒๙.๐๘	๕	๑๒.๒๐	๓๖	๘๗.๘๐
๔๕	จังหวัดเพชรบุรี	๑๔๐	๐.๗๕	๑๑๔	๘๑.๔๓	๒๖	๑๘.๕๗	๓	๑๑.๕๔	๒๓	๘๘.๔๖
๔๖	จังหวัดมหาสารคาม	๑๓๖	๐.๗๓	๙๙	๗๒.๗๙	๓๗	๒๗.๒๑	๗	๑๘.๙๒	๓๐	๘๑.๐๘
๔๗	จังหวัดนครนายก	๑๓๐	๐.๖๙	๙๓	๗๑.๕๔	๓๗	๒๘.๔๖	๑๘	๔๘.๖๕	๑๙	๕๑.๓๕
๔๘	จังหวัดพังงา	๑๒๕	๐.๖๗	๘๔	๖๗.๒๐	๔๑	๓๒.๘๐	๕	๑๒.๒๐	๓๖	๘๗.๘๐
๔๙	จังหวัดสกลนคร	๑๒๒	๐.๖๕	๗๙	๖๔.๗๕	๔๓	๓๕.๒๕	๓	๖.๙๘	๔๐	๙๓.๐๒
๕๐	จังหวัดอุดรธานี	๑๑๔	๐.๖๑	๙๐	๗๘.๙๕	๒๔	๒๑.๐๕	๙	๓๗.๕๐	๑๕	๖๒.๕๐
๕๑	จังหวัดอุทัยธานี	๑๐๗	๐.๕๗	๘๑	๗๕.๗๐	๒๖	๒๔.๓๐	๕	๑๙.๒๓	๒๑	๘๐.๗๗
๕๒	จังหวัดพัทลุง	๑๐๖	๐.๕๗	๗๕	๗๐.๗๕	๓๑	๒๙.๒๕	๑๙	๖๑.๒๙	๑๒	๓๘.๗๑

ลำดับ ที่	อปท./จังหวัด	รวม		วัตถุประสงค์ของการประสานงาน							
		จำนวน (เรื่อง)	ร้อยละ	เพื่อทราบ		เพื่อพิจารณา					
				จำนวน (เรื่อง)	ร้อยละ	รวม	ร้อยละ	ดำเนินการ จนได้ข้อยุติ		ผลการพิจารณา	
								จำนวน (เรื่อง)	ร้อยละ	จำนวน (เรื่อง)	ร้อยละ
๕๓	จังหวัดสระแก้ว	๑๐๖	๐.๕๗	๖๒	๕๘.๔๙	๔๔	๔๑.๕๑	๙	๒๐.๔๕	๓๕	๗๙.๕๕
๕๔	จังหวัดชัยนาท	๑๐๒	๐.๕๔	๖๕	๖๓.๗๓	๓๗	๓๖.๒๗	๑๙	๕๑.๓๕	๑๘	๔๘.๖๕
๕๕	จังหวัดนครพนม	๙๘	๐.๕๒	๖๖	๖๗.๓๕	๓๒	๓๒.๖๕	๑	๓.๑๓	๓๑	๙๖.๘๘
๕๖	จังหวัดพะเยา	๙๒	๐.๔๙	๗๑	๗๗.๑๗	๒๑	๒๒.๘๓	๔	๑๙.๐๕	๑๗	๘๐.๙๕
๕๗	จังหวัดเลย	๙๒	๐.๔๙	๖๒	๖๗.๓๙	๓๐	๓๒.๖๑	๓	๑๐.๐๐	๒๗	๙๐.๐๐
๕๘	จังหวัดสิงห์บุรี	๙๐	๐.๔๘	๗๓	๘๑.๑๑	๑๗	๑๘.๘๙	๖	๓๕.๒๙	๑๑	๖๔.๗๑
๕๙	จังหวัดสมุทรสงคราม	๘๘	๐.๔๗	๗๒	๘๑.๘๒	๑๖	๑๘.๑๘	๑	๖.๒๕	๑๕	๙๓.๗๕
๖๐	จังหวัดอ่างทอง	๘๒	๐.๔๔	๕๔	๖๕.๘๕	๒๘	๓๔.๑๕	๑๕	๕๓.๕๗	๑๓	๔๖.๔๓
๖๑	จังหวัดหนองคาย	๘๒	๐.๔๔	๕๙	๗๑.๙๕	๒๓	๒๘.๐๕	๒	๘.๗๐	๒๑	๙๑.๓๐
๖๒	จังหวัดนครราชสีมา	๘๑	๐.๔๓	๕๑	๖๒.๙๖	๓๐	๓๗.๐๔	๕	๑๖.๖๗	๒๕	๘๓.๓๓
๖๓	จังหวัดอำนาจเจริญ	๗๙	๐.๔๒	๕๔	๖๘.๓๕	๒๕	๓๑.๖๕	๑๐	๔๐.๐๐	๑๕	๖๐.๐๐
๖๔	จังหวัดตาก	๗๗	๐.๔๑	๔๙	๖๓.๖๔	๒๘	๓๖.๓๖	๒	๗.๑๔	๒๖	๙๒.๘๖
๖๕	จังหวัดน่าน	๗๕	๐.๔๐	๕๐	๖๖.๖๗	๒๕	๓๓.๓๓	๓	๑๒.๐๐	๒๒	๘๘.๐๐
๖๖	จังหวัดยโสธร	๗๓	๐.๓๙	๔๘	๖๕.๗๕	๒๕	๓๔.๒๕	๑๐	๔๐.๐๐	๑๕	๖๐.๐๐
๖๗	จังหวัดยะลา	๖๘	๐.๓๖	๔๕	๖๖.๑๘	๒๓	๓๓.๘๒	๑๗	๗๓.๙๑	๖	๒๖.๐๙
๖๘	จังหวัดมุกดาหาร	๖๗	๐.๓๖	๕๓	๗๙.๑๐	๑๔	๒๐.๙๐	๔	๒๘.๕๗	๑๐	๗๑.๔๓
๖๙	จังหวัดปัตตานี	๖๒	๐.๓๓	๓๖	๕๘.๐๖	๒๖	๔๑.๙๔	๑๘	๖๙.๒๓	๘	๓๐.๗๗
๗๐	จังหวัดลำพูน	๕๔	๐.๒๙	๓๗	๖๘.๕๒	๑๗	๓๑.๔๘	๐	๐.๐๐	๑๗	๑๐๐.๐๐
๗๑	จังหวัดแพร่	๕๓	๐.๒๘	๓๕	๖๖.๐๔	๑๘	๓๓.๙๖	๔	๒๒.๒๒	๑๔	๗๗.๗๘
๗๒	จังหวัดระนอง	๕๑	๐.๒๗	๓๙	๗๖.๔๗	๑๒	๒๓.๕๓	๒	๑๖.๖๗	๑๐	๘๓.๓๓
๗๓	จังหวัดตราด	๔๗	๐.๒๕	๓๐	๖๓.๘๓	๑๗	๓๖.๑๗	๒	๑๑.๗๖	๑๕	๘๘.๒๔
๗๔	จังหวัดสตูล	๔๓	๐.๒๓	๓๐	๖๙.๗๗	๑๓	๓๐.๒๓	๓	๒๓.๐๘	๑๐	๗๖.๙๒
๗๕	จังหวัดหนองบัวลำภู	๓๖	๐.๑๙	๒๓	๖๓.๘๙	๑๓	๓๖.๑๑	๓	๒๓.๐๘	๑๐	๗๖.๙๒
๗๖	จังหวัดแม่ฮ่องสอน	๒๙	๐.๑๕	๒๐	๖๘.๙๗	๙	๓๑.๐๓	๑	๑๑.๑๑	๘	๘๘.๘๙
๗๗	จังหวัดบึงกาฬ	๑๔	๐.๐๗	๐	๐.๐๐	๑๔	๑๐๐.๐๐	๑	๗.๑๔	๑๓	๙๒.๘๖
<b>รวมทั้งสิ้น</b>		<b>๑๘,๗๔๗</b>	<b>๑๐๐.๐๐</b>	<b>๑๔,๒๑๑</b>	<b>๗๕.๘๐</b>	<b>๔,๕๓๖</b>	<b>๒๔.๒๐</b>	<b>๑,๐๗๙</b>	<b>๒๓.๗๙</b>	<b>๓,๔๕๗</b>	<b>๗๖.๒๑</b>



จากตารางแสดงสถิติเรื่องร้องทุกข์/เสนอความคิดเห็นข้างต้นพบว่า ในปีงบประมาณ พ.ศ. ๒๕๕๗ องค์การปกครองส่วนท้องถิ่นและจังหวัดต่างๆ ได้รับการประสานงานเรื่องร้องทุกข์/เสนอความคิดเห็น รวมทั้งสิ้น ๑๘,๗๔๗ เรื่อง โดยเรียงตามลำดับจากองค์การปกครองส่วนท้องถิ่นและจังหวัดที่ได้รับการประสานงานมากที่สุด ได้แก่ กรุงเทพมหานคร รองลงมาคือ จังหวัดสมุทรปราการ จังหวัดนนทบุรี จังหวัดปทุมธานี และจังหวัดนครราชสีมา ตามลำดับ

**๘. ประเด็นเรื่องร้องทุกข์/เสนอความคิดเห็นขององค์การปกครองส่วนท้องถิ่นและจังหวัดที่ได้รับการประสานงานมากที่สุด ๕ ลำดับแรก (แสดงเฉพาะประเด็นเรื่องที่มีการร้องทุกข์/เสนอความคิดเห็นมาก)**

ลำดับที่	อปท./จังหวัด	ประเด็นเรื่อง
๑	กรุงเทพมหานคร	<b>เหตุเดือดร้อนรำคาญ</b> โดยส่วนใหญ่เป็นเรื่องร้องทุกข์/เสนอความคิดเห็นกรณี ดังนี้ - ขอให้แก้ไขปัญหาคาความเดือดร้อนจากมลภาวะทางเสียง ฝุ่นละออง คิวไฟ กลิ่นเหม็นจากสิ่งปฏิกูล น้ำเน่าเสีย สถานประกอบการ สถานบันเทิง การก่อสร้างอาคาร/ถนน บ้านเรือน ร้านอาหาร การเลี้ยงสัตว์ สุนัขจรจัด รถบรรทุกดิน และการเผาหญ้า/ขยะ - ขอให้แก้ไขปัญหการวางจำหน่ายสินค้า การติดตั้งป้ายโฆษณาบนบาทวิถี และการจอดรถกีดขวางการจราจร - ขอให้ปรับปรุงซ่อมแซม/ปิดฝา ท่อระบายน้ำ และแก้ไขปัญหาน้ำท่วมขัง - ขอให้ปรับปรุงซ่อมแซม/ติดตั้งไฟฟ้าส่องสว่างริมทาง และป้ายรถโดยสารประจำทาง - ขอให้พินยาก็จัดยุงลาย - ขอให้ตัดกิ่งไม้พาดสายไฟฟ้า
		<b>ถนน</b> โดยส่วนใหญ่เป็นเรื่องร้องทุกข์กรณี ขอให้ปรับปรุงซ่อมแซม /ก่อสร้างถนน สะพานลอยคนข้าม สะพานข้ามคลองทางม้าลาย จุดกลับรถ และบาทวิถี
		<b>ทาบเร่แผงลอย</b> โดยส่วนใหญ่เป็นเรื่องร้องทุกข์กรณี ขอให้จัดระเบียบแผงลอยที่จำหน่ายสินค้ากีดขวางการสัญจรบนบาทวิถีและถนน
๒	จังหวัดสมุทรปราการ	<b>เหตุเดือดร้อนรำคาญ</b> โดยส่วนใหญ่เป็นเรื่องร้องทุกข์/เสนอความคิดเห็นกรณี ดังนี้ - ขอให้แก้ไขปัญหาคาความเดือดร้อนจากมลภาวะทางเสียง ฝุ่นละออง คิวไฟ กลิ่นเหม็นจากสิ่งปฏิกูล น้ำเน่าเสีย การก่อสร้างอาคาร สุนัขจรจัด และรถบรรทุกดิน ขอให้แก้ไขปัญหการวางสิ่งของ/จำหน่ายสินค้าบนบาทวิถี/ถนน และการจอดรถกีดขวางการจราจร
		<b>ยาเสพติด</b> โดยส่วนใหญ่เป็นการแจ้งเบาะแสการลักลอบจำหน่ายและเสพยาเสพติดประเภทยาบ้า ยาไอซ์ และกัญชา
		<b>บ่อนการพนัน</b> โดยส่วนใหญ่เป็นการแจ้งเบาะแสการลักลอบเปิดบ่อนและเล่นการพนันประเภทไฮโล ไพ่ ตู๋ม้า และตู้สล็อต
๓	จังหวัดนนทบุรี	<b>เหตุเดือดร้อนรำคาญ</b> โดยส่วนใหญ่เป็นเรื่องร้องทุกข์/เสนอความคิดเห็นกรณี ดังนี้ - ขอให้แก้ไขปัญหาคาความเดือดร้อนจากมลภาวะทางเสียง ฝุ่นละออง คิวไฟ กลิ่นเหม็นจากสิ่งปฏิกูล ร้านอาหาร อุ้ซ่อมรถ การก่อสร้างอาคาร รถบรรทุกดิน และสุนัขจรจัด - ขอให้กำจัดวัชพืช/ผักตบชวา เพื่อป้องกันและแก้ไขปัญหาน้ำท่วม
		<b>ถนน</b> โดยส่วนใหญ่เป็นเรื่องร้องทุกข์/เสนอความคิดเห็นกรณี ดังนี้ - ขอให้ปรับปรุงซ่อมแซม /ก่อสร้างถนน จุดกลับรถ สะพานข้ามคลอง สะพานลอยคนข้าม บาทวิถี ขยายช่องทางการจราจร และสัญญาณไฟจราจร - ขอให้ขุดลอก/ซ่อมแซม/ปิดฝาท่อระบายน้ำ
		<b>ยาเสพติด</b> โดยส่วนใหญ่เป็นการแจ้งเบาะแสการลักลอบจำหน่ายและเสพยาเสพติดประเภทยาบ้า และยาไอซ์
๔	จังหวัดปทุมธานี	<b>เหตุเดือดร้อนรำคาญ</b> โดยส่วนใหญ่เป็นเรื่องร้องทุกข์/เสนอความคิดเห็นกรณี ดังนี้ - ขอให้แก้ไขปัญหาคาความเดือดร้อนจากมลภาวะทางเสียง ฝุ่นละออง คิวไฟ กลิ่นเหม็นจากน้ำเน่าเสีย สถานประกอบการ การก่อสร้างอาคาร/ถนน รถบรรทุกดิน สุนัขจรจัด และการเผาขยะ - ขอให้แก้ไขปัญหการจำหน่ายสินค้า/วางสิ่งของรูก้าบาทวิถี - ขอให้กำจัดวัชพืช/ผักตบชวา เพื่อป้องกันและแก้ไขปัญหาน้ำท่วม - ขอให้แก้ไขปัญหการจราจรติดขัด และการจอดรถกีดขวางการจราจร
		<b>ยาเสพติด</b> โดยส่วนใหญ่เป็นการแจ้งเบาะแสการลักลอบจำหน่ายและเสพยาเสพติดประเภทยาบ้า และยาไอซ์
		<b>ถนน</b> โดยส่วนใหญ่เป็นเรื่องร้องทุกข์กรณี ขอให้ปรับปรุงซ่อมแซม /ก่อสร้างถนน สะพานข้ามคลอง สะพานลอยคนข้าม และสัญญาณไฟจราจร

ลำดับ ที่	อปท./จังหวัด	ประเด็นเรื่อง
๕	จังหวัดนครราชสีมา	เหตุเดือดร้อนรำคาญ โดยส่วนใหญ่เป็นเรื่องร้องทุกข์กรณี ขอให้แก้ไขปัญหาคความเดือดร้อนจากมลภาวะทางเสียง ฝุ่นละออง กลิ่นเหม็นจากสิ่งปฏิกูล น้ำเน่าเสีย การก่อสร้างอาคาร ลานมันสำปะหลัง และโรงสีข้าว
		ถนน โดยส่วนใหญ่เป็นเรื่องร้องทุกข์กรณี ขอให้ปรับปรุงซ่อมแซม /ก่อสร้างถนน และสะพาน
		บ่อนการพนัน โดยส่วนใหญ่เป็นการแจ้งเบาะแสการลักลอบเปิดบ่อนและเล่นการพนันประเภทไฮโล และไพ่

-----