

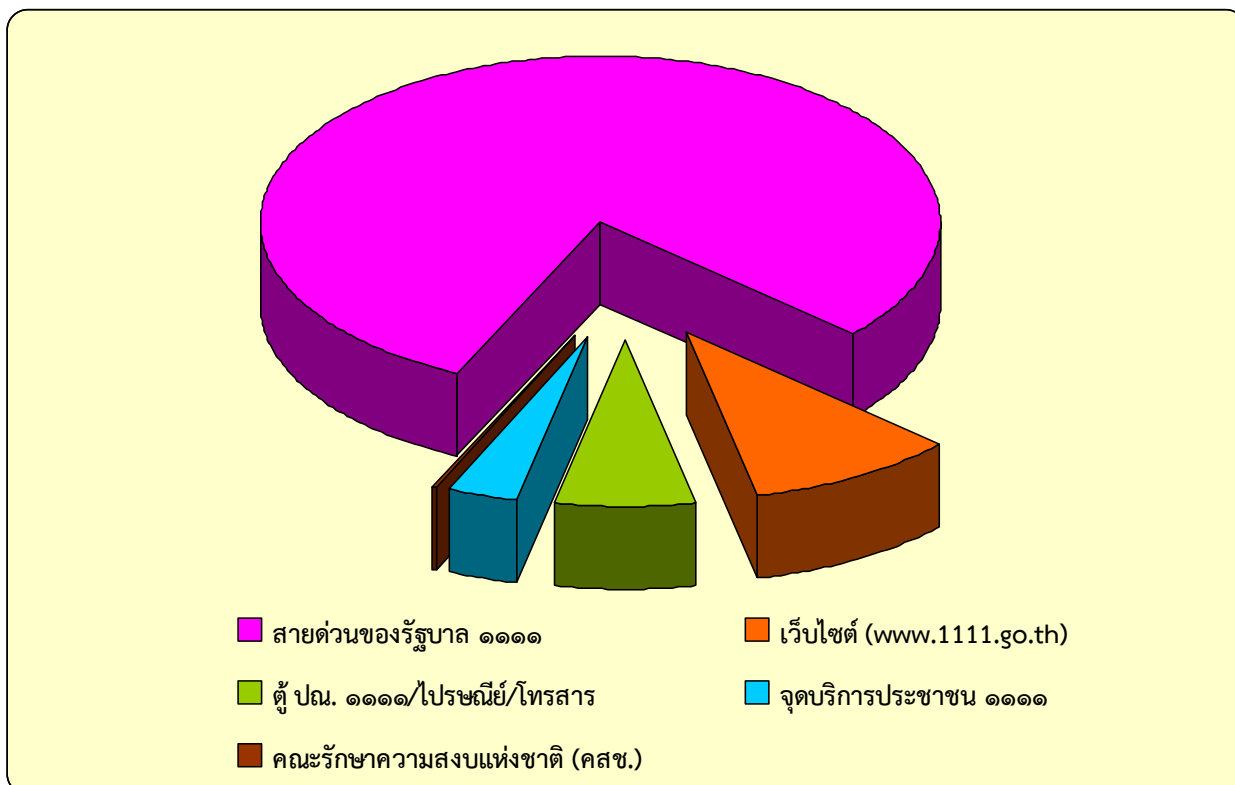


สรุปผลการดำเนินการเรื่องร้องทุกข์/เสนอความคิดเห็น  
ไตรมาสถี ๓ ของปีงบประมาณ พ.ศ. ๒๕๕๘

## สรุปผลการดำเนินการเรื่องร้องทุกข์/เสนอความคิดเห็น ไตรมาสที่ ๓ ของปีงบประมาณ พ.ศ. ๒๕๕๘

ในไตรมาสที่ ๓ ของปีงบประมาณ พ.ศ. ๒๕๕๘ ประชาชนได้แจ้งเรื่องร้องทุกข์/เสนอความคิดเห็น ต่อนายกรัฐมนตรี รองนายกรัฐมนตรี รัฐมนตรีประจำสำนักนายกรัฐมนตรี และผู้บริหารระดับสูงของประเทศ ผ่านช่องทางต่าง ๆ สรุปประเด็นสำคัญได้ ดังนี้

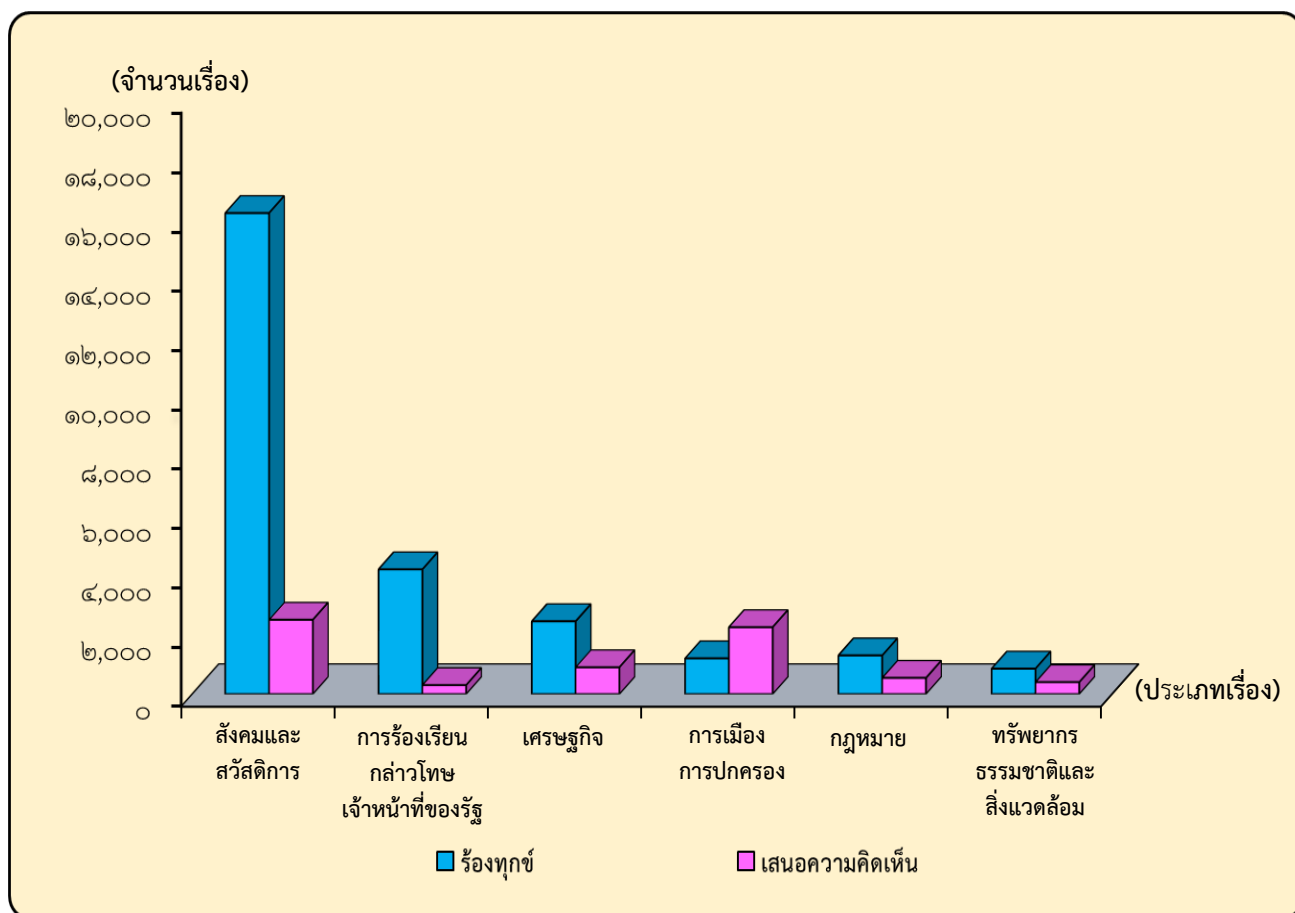
๑. สถิติการแจ้งเรื่องร้องทุกข์/เสนอความคิดเห็นของประชาชน จำแนกตามช่องทางการร้องทุกข์ ๑๑๑๑ (๔ ช่องทาง) และคณะกรรมการความสงบแห่งชาติ (๑ ช่องทาง)



ลำดับ ที่	ช่องทางการติดต่อ	จำนวนการติดต่อ (ครั้ง)	ร้อยละ
๑	สายด่วนของรัฐบาล ๑๑๑๑	๔๖,๒๗๑	๗๙.๘๔
๒	เว็บไซต์ (www.1111.go.th)	๕,๖๘๙	๙.๘๒
๓	ตู้ ปณ. ๑๑๑๑/ไปรษณีย์/โทรสาร	๓,๘๕๘	๖.๖๖
๔	จุดบริการประชาชน ๑๑๑๑	๒,๐๒๘	๓.๕๐
๕	คณะกรรมการความสงบแห่งชาติ (คสช.)	๑๐๓	๐.๑๘
รวมทั้งสิ้น		๕๗,๙๔๙	๑๐๐.๐๐

จากตารางแสดงสถิติการแจ้งเรื่องร้องทุกข์/เสนอความคิดเห็นดังกล่าวข้างต้นพบว่า ในไตรมาสที่ ๓ ของปีงบประมาณ พ.ศ. ๒๕๕๘ ประชาชนแจ้งเรื่องร้องทุกข์/เสนอความคิดเห็นผ่านช่องทางต่าง ๆ รวมทั้งสิ้น ๕๗,๙๔๙ ครั้ง โดยผ่านช่องทางสายด่วนของรัฐบาล ๑๑๑๑ มากที่สุด รองลงมา คือ ช่องทางเว็บไซต์ (www.1111.go.th) ช่องทางตู้ ปณ. ๑๑๑๑/ไปรษณีย์/โทรสาร ช่องทางจุดบริการประชาชน ๑๑๑๑ และคณะกรรมการความสงบแห่งชาติ (คสช.) ตามลำดับ

๒. สถิติเรื่องร้องทุกข์/เสนอความคิดเห็น เรียงตามลำดับประเภทเรื่องหลักที่มีการร้องทุกข์/เสนอความคิดเห็นมากที่สุด



ลำดับที่	ประเภทเรื่อง	ร้องทุกข์ (จำนวนเรื่อง)	เสนอความคิดเห็น/ให้ข้อมูล (จำนวนเรื่อง)	รวม
๑	สังคมและสวัสดิการ	๑๖,๘๙๔	๓,๔๔๔	๒๐,๓๓๘
๒	การร้องเรียนกล่าวโทษเจ้าหน้าที่ของรัฐ	๔,๘๒๑	๑๔๔	๔,๙๖๕
๓	เศรษฐกิจ	๓,๑๔๖	๑,๐๕๘	๔,๒๐๔
๔	การเมือง-การปกครอง	๑,๑๙๖	๒,๗๐๑	๓,๘๙๗
๕	กฎหมาย	๑,๔๕๘	๕๔๔	๒,๐๐๒
๖	ทรัพยากรธรรมชาติและสิ่งแวดล้อม	๘๕๓	๒๓๘	๑,๐๙๑
รวมทั้งสิ้น		๒๘,๓๖๘	๘,๑๒๙	๓๖,๔๙๗

จากตารางแสดงสถิติเรื่องร้องทุกข์/เสนอความคิดเห็นข้างต้นพบว่า ในไตรมาสที่ ๓ ของปีงบประมาณ พ.ศ. ๒๕๕๘ ประชาชนร้องทุกข์/เสนอความคิดเห็น รวม ๓๖,๔๙๗ เรื่อง จำแนกเป็นการร้องทุกข์ จำนวน ๒๘,๓๖๘ เรื่อง และเสนอความคิดเห็น/ให้ข้อมูล จำนวน ๘,๑๒๙ เรื่อง

๓. สถิติเรื่องร้องทุกข์/เสนอความคิดเห็น จำแนกตามประเภทเรื่อง เรียงตามลำดับประเภทเรื่องหลักที่มีการร้องทุกข์/เสนอความคิดเห็นมากที่สุด

ลำดับที่	ประเภทเรื่องหลัก	ประเภทเรื่องรอง	จำนวนเรื่อง	ร้อยละ
๑	สังคมและสวัสดิการ	สังคมเสื่อมโทรม	๗,๑๖๓ (๑)	๑๙.๖๓
		สาธารณูปโภค	๔,๖๘๖ (๒)	๑๒.๘๔
		การพนัน	๒,๗๑๒ (๓)	๗.๔๓
		ปัญหาที่ดิน	๑,๒๔๙	๓.๔๒
		จัดระเบียบสังคม	๑,๑๓๐	๓.๑๐
		สวัสดิการสงเคราะห์	๖๗๓	๑.๘๔๔
		ปัญหาแรงงาน	๖๕๑	๑.๗๘๔
		การศึกษา	๔๒๙	๑.๑๘
		ปัญหาที่อยู่อาศัย	๓๗๐	๑.๐๑
		สาธารณสุข	๓๓๗	๐.๙๒
		สิทธิมนุษยชน	๒๘๓	๐.๗๘
		ศาสนา ศิลป วัฒนธรรม	๒๒๗	๐.๖๒๒
		สถานภาพของบุคคล	๒๒๐	๐.๖๐
		ประกันสังคม	๑๕๓	๐.๔๒
		หลักประกันสุขภาพ	๓๐	๐.๐๘
การกีฬา	๒๕	๐.๐๗		
	รวม		๒๐,๓๓๘	๕๕.๗๓
๒	การร้องเรียนกล่าวโทษเจ้าหน้าที่ของรัฐ	การกล่าวโทษเจ้าหน้าที่ของรัฐทุจริต	๒,๐๙๖ (๔)	๕.๗๔
		การประพฤติตนไม่เหมาะสมของเจ้าหน้าที่ของรัฐ	๑,๔๔๗	๓.๙๖
		ร้องเรียนการให้บริการของเจ้าหน้าที่ของรัฐ	๑,๔๒๒	๓.๙๐
		รวม	๔,๙๖๕	๑๓.๖๐
๓	เศรษฐกิจ	ปัญหานี้สิน	๑,๘๙๒ (๕)	๕.๑๘
		รายได้	๕๐๙	๑.๔๐
		การค้า	๔๖๙	๑.๒๙
		การเงิน	๔๖๘	๑.๒๘
		การเกษตร	๓๕๑	๐.๙๖
		การคลัง	๒๐๗	๐.๕๗
		การลงทุน	๑๔๗	๐.๔๐
		ราคาพลังงาน	๙๒	๐.๒๕
		อุตสาหกรรม	๖๙	๐.๑๙
		รวม	๔,๒๐๔	๑๑.๕๒
๔	การเมือง-การปกครอง	นโยบายของรัฐบาล	๑,๕๐๓	๔.๑๒
		ใช้อำนาจของหน่วยงานของรัฐ	๑,๑๔๗	๓.๑๔
		การเมือง	๑,๐๘๓	๒.๘๗
		ปัญหาความมั่นคง	๑๐๐	๐.๒๗
		สถาบันพระมหากษัตริย์	๖๔	๐.๑๘
		รวม	๓,๘๙๗	๑๐.๖๘

ลำดับ ที่	ประเภทเรื่องหลัก	ประเภทเรื่องรอง	จำนวนเรื่อง	ร้อยละ
๕	กฎหมาย	การกระทำความผิดอาญา	๙๘๙	๒.๗๑
		การเสนอและตรวจกฎหมาย	๔๒๓	๑.๑๖
		การบังคับตามกฎหมาย	๓๗๐	๑.๐๑
		การใช้สิทธิหรือข้อพิพาทระหว่างเอกชน	๒๒๐	๐.๖๐
		รวม	๒,๐๐๒	๕.๔๘
๖	ทรัพยากรธรรมชาติ และสิ่งแวดล้อม	ปัญหาน้ำผิวดิน	๓๗๔	๑.๐๒๕
		ปัญหาในพื้นที่ป่า	๓๓๓	๐.๙๑๒
		ปัญหาของเสีย	๑๑๔	๐.๓๑๒
		คุณภาพน้ำ	๖๖	๐.๑๘
		ทรัพยากรชายฝั่งทะเล	๔๙	๐.๑๓๔
		นโยบายและแผนทรัพยากรธรรมชาติและสิ่งแวดล้อม	๔๒	๐.๑๒
		คุณภาพอากาศและเสียง	๔๑	๐.๑๑
		สัตว์ป่าและพืชป่า	๓๔	๐.๐๙๓
		ปัญหาน้ำบาดาล	๒๒	๐.๐๖
		ทรัพยากรธรณี	๑๖	๐.๐๔๔
		รวม	๑,๐๙๑	๒.๙๙
รวมทั้งสิ้น			๓๖,๔๙๗	๑๐๐.๐๐

หมายเหตุ : (๑) (๒) (๓) ... หมายถึง ลำดับที่มีจำนวนเรื่องร้องทุกข์/เสนอความคิดเห็นมากที่สุด ๓ ลำดับแรก

จากตารางแสดงสถิติเรื่องร้องทุกข์/เสนอความคิดเห็นข้างต้นพบว่า ในไตรมาสที่ ๓ ของปีงบประมาณ พ.ศ. ๒๕๕๘ ประชาชนร้องทุกข์/เสนอความคิดเห็น ในประเภทเรื่องต่าง ๆ รวมทั้งสิ้น ๓๖,๔๙๗ เรื่อง โดยร้องทุกข์/เสนอความคิดเห็น ใน**ประเภทเรื่องหลัก**ด้านสังคมและสวัสดิการมากที่สุด รองลงมา คือ ด้านการร้องเรียนกล่าวโทษเจ้าหน้าที่ของรัฐ และด้านเศรษฐกิจ ตามลำดับ

สำหรับ**ประเภทเรื่องรอง**ที่ประชาชนร้องทุกข์/เสนอความคิดเห็นมากที่สุด ได้แก่ สังคมเสื่อมโทรม รองลงมา คือ สาธารณูปโภค การพนัน การกล่าวโทษเจ้าหน้าที่ของรัฐทุจริต และปัญหาหนี้สิน ตามลำดับ

ส่วน**ประเภทเรื่องย่อย**ที่ประชาชนร้องทุกข์/เสนอความคิดเห็นมากที่สุด ได้แก่ เหตุเดือดร้อนรำคาญ รองลงมาคือ แจ้งเบาะแสการลักลอบจำหน่ายและเสพยาเสพติด ขอให้แก้ไขปัญหาคะแสไฟฟ้าขัดข้อง แจ้งเบาะแสการลักลอบเปิดบ่อนและเล่นการพนัน และปัญหาหนี้สินนอกระบบ ตามลำดับ

๔. สถิติเรื่องร้องทุกข์/เสนอความคิดเห็นและผลการดำเนินการของหน่วยงาน (ไม่รวมองค์กรปกครองส่วนท้องถิ่นและจังหวัด) เรียงตามลำดับหน่วยงานที่ได้รับการประสานงานเรื่องร้องทุกข์/เสนอความคิดเห็นมากที่สุด

ลำดับที่	หน่วยงาน	รวม		วัตถุประสงค์การประสานงาน							
		จำนวน (เรื่อง)	ร้อยละ	เพื่อทราบ		เพื่อพิจารณา				ผลการพิจารณา	
				จำนวน (เรื่อง)	ร้อยละ	จำนวน (เรื่อง)	ร้อยละ	ดำเนินการจนได้ข้อยุติ			
								จำนวน (เรื่อง)	ร้อยละ	จำนวน (เรื่อง)	ร้อยละ
๑	กระทรวง	๖,๙๙๓	๔๓.๒๑	๔,๑๐๑	๕๘.๖๔	๒,๘๙๒	๔๑.๓๖	๔๓๕	๑๕.๐๔	๒,๔๕๗	๘๔.๙๖
๑.๑	กระทรวงมหาดไทย หมายเหตุ: (เฉพาะในส่วน ของกรมส่งเสริมการปกครอง ท้องถิ่น มีจำนวน ๑๔๒ เรื่อง)	๙๒๓	๕.๗๐	๓๗๔	๔๐.๕๒	๕๕๙	๕๙.๔๘	๗๒	๑๓.๑๑	๔๗๗	๘๖.๘๙
๑.๒	กระทรวงการคลัง	๘๘๒	๕.๔๕	๓๔๑	๓๘.๖๖	๕๔๑	๖๑.๓๔	๕๗	๑๐.๕๔	๔๘๔	๘๙.๔๖
๑.๓	กระทรวงคมนาคม	๘๔๒	๕.๒๐	๖๙๑	๘๒.๐๗	๑๕๑	๑๗.๙๓	๓๒	๒๑.๑๙	๑๑๙	๗๘.๘๑
๑.๔	กระทรวงศึกษาธิการ	๖๙๐	๔.๒๖	๔๒๒	๖๑.๑๖	๒๖๘	๓๘.๘๔	๓๙	๑๔.๕๕	๒๒๙	๘๕.๔๕
๑.๕	กระทรวงเกษตรและสหกรณ์	๖๓๔	๓.๙๒	๓๙๔	๖๒.๑๕	๒๔๐	๓๗.๘๕	๔๐	๑๖.๖๗	๒๐๐	๘๓.๓๓
๑.๖	กระทรวงสาธารณสุข	๔๘๒	๒.๙๘	๓๘๔	๗๙.๖๗	๙๘	๒๐.๓๓	๘	๘.๑๖	๙๐	๙๑.๘๔
๑.๗	กระทรวงแรงงาน	๔๓๑	๒.๖๖๓	๓๑๐	๗๑.๙๓	๑๒๑	๒๘.๐๗	๕๐	๔๑.๓๒	๗๑	๕๘.๖๘
๑.๘	กระทรวงทรัพยากร ธรรมชาติและสิ่งแวดล้อม	๓๕๕	๒.๑๙๔	๒๑๖	๖๐.๘๕	๑๓๙	๓๙.๑๕	๑๙	๑๓.๖๗	๑๒๐	๘๖.๓๓
๑.๙	กระทรวงยุติธรรม	๓๔๓	๒.๑๒	๕๗	๑๖.๖๒	๒๘๖	๘๓.๓๘	๔๖	๑๖.๐๘	๒๔๐	๘๓.๙๒
๑.๑๐	กระทรวงกลาโหม	๓๑๔	๑.๙๔	๒๑๙	๖๙.๗๕	๙๕	๓๐.๒๕	๑๗	๑๗.๘๙	๗๘	๘๒.๑๑
๑.๑๑	กระทรวงการพัฒนาสังคม และความมั่นคงของมนุษย์	๓๐๓	๑.๘๗๒	๑๗๕	๕๗.๗๖	๑๒๘	๔๒.๒๔	๑๕	๑๑.๗๒	๑๑๓	๘๘.๒๘
๑.๑๒	สำนักนายกรัฐมนตรี	๒๒๖	๑.๔๐	๑๒๗	๕๖.๑๙	๙๙	๔๓.๘๑	๑๑	๑๑.๑๑	๘๘	๘๘.๘๙
๑.๑๓	กระทรวงพาณิชย์	๑๙๔	๑.๒๐	๑๕๙	๘๑.๖๖	๓๕	๑๘.๐๔	๑๐	๒๘.๕๗	๒๕	๗๑.๔๓
๑.๑๔	กระทรวงเทคโนโลยี สารสนเทศและการสื่อสาร	๘๙	๐.๕๕	๖๓	๗๐.๗๙	๒๖	๒๙.๒๑	๔	๑๕.๓๘	๒๒	๘๔.๖๒
๑.๑๕	กระทรวงพลังงาน	๘๓	๐.๕๑	๕๑	๖๑.๔๕	๓๒	๓๘.๕๕	๕	๑๕.๖๓	๒๗	๘๔.๓๘
๑.๑๖	กระทรวงอุตสาหกรรม	๖๕	๐.๔๐	๓๒	๔๙.๒๓	๓๓	๕๐.๗๗	๕	๑๕.๑๕	๒๘	๘๔.๘๕
๑.๑๗	กระทรวงการท่องเที่ยว และกีฬา	๔๙	๐.๓๐๓	๓๓	๖๗.๓๕	๑๖	๓๒.๖๕	๐	๐.๐๐	๑๖	๑๐๐.๐๐
๑.๑๘	กระทรวงวัฒนธรรม	๔๓	๐.๒๗	๒๙	๖๗.๔๔	๑๔	๓๒.๕๖	๒	๑๔.๒๙	๑๒	๘๕.๗๑
๑.๑๙	กระทรวงการต่างประเทศ	๔๒	๐.๒๕๙	๒๒	๕๒.๓๘	๒๐	๔๗.๖๒	๓	๑๕.๐๐	๑๗	๘๕.๐๐
๑.๒๐	กระทรวงวิทยาศาสตร์ และเทคโนโลยี	๓	๐.๐๑๙	๒	๖๖.๖๗	๑	๓๓.๓๓	๐	๐.๐๐	๑	๑๐๐.๐๐
๒	หน่วยงานอื่น	๖,๖๐๔	๔๐.๘๑	๕,๖๕๐	๘๕.๕๕	๙๕๔	๑๔.๔๕	๗๕	๗.๘๖	๘๗๙	๙๒.๑๔
๒.๑	สำนักงานตำรวจแห่งชาติ	๕,๗๖๖	๓๕.๖๓	๕,๐๐๘	๘๖.๘๕	๗๕๘	๑๓.๑๕	๓๔	๔.๔๙	๗๒๔	๙๕.๕๑
๒.๒	สำนักงานเลขาธิการ สภาผู้แทนราษฎร	๒๓๔	๑.๔๕	๒๑๙	๙๓.๕๙	๑๕	๖.๔๑	๗	๔๖.๖๗	๘	๕๓.๓๓
๒.๓	สำนักงานคณะกรรมการ กิจการกระจายเสียง กิจการโทรทัศน์และ กิจการโทรคมนาคมแห่งชาติ	๑๘๗	๑.๑๕	๑๕๑	๘๐.๗๕	๓๖	๑๙.๒๕	๘	๒๒.๒๒	๒๘	๗๗.๗๘
๒.๔	ธนาคารแห่งประเทศไทย	๑๕๓	๐.๙๔๕	๑๑๗	๗๖.๔๗	๓๖	๒๓.๕๓	๑๓	๓๖.๑๑	๒๓	๖๓.๘๙

ลำดับ ที่	หน่วยงาน	รวม		วัตถุประสงค์การประสานงาน							
		จำนวน (เรื่อง)	ร้อยละ	เพื่อทราบ		เพื่อพิจารณา					
				จำนวน (เรื่อง)	ร้อยละ	จำนวน (เรื่อง)	ร้อยละ	ดำเนินการจนได้ ข้อยุติ		ผลการพิจารณา	
จำนวน (เรื่อง)	ร้อยละ	จำนวน (เรื่อง)	ร้อยละ	จำนวน (เรื่อง)	ร้อยละ	จำนวน (เรื่อง)	ร้อยละ	จำนวน (เรื่อง)	ร้อยละ		
๒.๕	สำนักงานพระพุทธศาสนา แห่งชาติ	๘๔	๐.๕๒	๖๑	๗๒.๖๒	๒๓	๒๗.๓๘	๐	๐.๐๐	๒๓	๑๐๐.๐๐
๒.๖	สำนักงานคณะกรรมการกำกับ และส่งเสริมการประกอบธุรกิจ ประกันภัย	๒๒	๐.๑๓๕	๖	๒๗.๒๗	๑๖	๗๒.๗๓	๐	๐.๐๐	๑๖	๑๐๐.๐๐
๒.๗	สำนักเลขาธิการวุฒิสภา	๒๐	๐.๑๒๓	๑๗	๘๕.๐๐	๓	๑๕.๐๐	๒	๖๖.๖๗	๑	๓๓.๓๓
๒.๘	สำนักงานคณะกรรมการ ป้องกันและปราบปราม การทุจริตแห่งชาติ	๑๙	๐.๑๒	๑๗	๘๙.๔๗	๒	๑๐.๕๓	๑	๕๐.๐๐	๑	๕๐.๐๐
๒.๙	สำนักงานคณะกรรมการ การเลือกตั้ง	๑๙	๐.๑๒	๑๗	๘๙.๔๗	๒	๑๐.๕๓	๑	๕๐.๐๐	๑	๕๐.๐๐
๒.๑๐	สำนักงานอัยการสูงสุด	๑๘	๐.๑๑	๘	๔๔.๔๔	๑๐	๕๕.๕๖	๐	๐.๐๐	๑๐	๑๐๐.๐๐
๒.๑๑	สภานายความ ในพระบรม ราชูปถัมภ์	๑๓	๐.๐๘	๑	๗.๖๙	๑๒	๙๒.๓๑	๑	๘.๓๓	๑๑	๙๑.๖๗
๒.๑๒	สำนักงานศาลยุติธรรม	๑๒	๐.๐๗๔	๘	๖๖.๖๗	๔	๓๓.๓๓	๑	๒๕.๐๐	๓	๗๕.๐๐
๒.๑๓	สำนักงานกองทุนหมู่บ้าน และชุมชนเมืองแห่งชาติ	๖	๐.๐๓๗	๒	๓๓.๓๓	๔	๖๖.๖๗	๐	๐.๐๐	๔	๑๐๐.๐๐
๒.๑๔	ศูนย์อำนวยการบริหาร จังหวัดชายแดนภาคใต้	๖	๐.๐๓๗	๒	๓๓.๓๓	๔	๖๖.๖๗	๑	๒๕.๐๐	๓	๗๕.๐๐
๒.๑๕	สำนักงานคณะกรรมการ ป้องกันและปราบปราม ยาเสพติด	๖	๐.๐๓๗	๓	๕๐.๐๐	๓	๕๐.๐๐	๐	๐.๐๐	๓	๑๐๐.๐๐
๒.๑๖	สำนักงานทรัพย์สิน ส่วนพระมหากษัตริย์	๖	๐.๐๓๗	๒	๓๓.๓๓	๔	๖๖.๖๗	๒	๕๐.๐๐	๒	๕๐.๐๐
๒.๑๗	สำนักงานกองทุนฟื้นฟู และพัฒนาเกษตรกร	๕	๐.๐๓๑	๐	๐.๐๐	๕	๑๐๐.๐๐	๑	๒๐.๐๐	๔	๘๐.๐๐
๒.๑๘	สำนักงานคณะกรรมการ กำกับกิจการพลังงาน	๕	๐.๐๓๑	๐	๐.๐๐	๕	๑๐๐.๐๐	๑	๒๐.๐๐	๔	๘๐.๐๐
๒.๑๙	สำนักงานคณะกรรมการ กำกับหลักทรัพย์และ ตลาดหลักทรัพย์	๕	๐.๐๓๑	๐	๐.๐๐	๕	๑๐๐.๐๐	๐	๐.๐๐	๕	๑๐๐.๐๐
๒.๒๐	กองอำนวยการรักษาความ มั่นคงภายในราชอาณาจักร	๓	๐.๐๑๙	๐	๐.๐๐	๓	๑๐๐.๐๐	๑	๓๓.๓๓	๒	๖๖.๖๗
๒.๒๑	สำนักงานป้องกันและ ปราบปรามการฟอกเงิน	๓	๐.๐๑๙	๒	๖๖.๖๗	๑	๓๓.๓๓	๐	๐.๐๐	๑	๑๐๐.๐๐
๒.๒๒	สำนักงานคณะกรรมการ ป้องกันและปราบปราม การทุจริตในภาครัฐ	๓	๐.๐๑๙	๓	๑๐๐.๐๐	๐	๐.๐๐	๐	๐.๐๐	๐	๐.๐๐
๒.๒๓	สำนักงานคณะกรรมการ สิทธิมนุษยชนแห่งชาติ	๓	๐.๐๑๙	๓	๑๐๐.๐๐	๐	๐.๐๐	๐	๐.๐๐	๐	๐.๐๐
๒.๒๔	แพทยสภา	๒	๐.๐๑๒	๐	๐.๐๐	๒	๑๐๐.๐๐	๑	๕๐.๐๐	๑	๕๐.๐๐
๒.๒๕	สำนักงานการตรวจเงิน แผ่นดิน	๒	๐.๐๑๒	๒	๑๐๐.๐๐	๐	๐.๐๐	๐	๐.๐๐	๐	๐.๐๐

ลำดับ ที่	หน่วยงาน	รวม		วัตถุประสงค์การประสานงาน							
		จำนวน (เรื่อง)	ร้อยละ	เพื่อทราบ		เพื่อพิจารณา					
				จำนวน (เรื่อง)	ร้อยละ	จำนวน (เรื่อง)	ร้อยละ	ดำเนินการจนได้ ข้อยุติ		ผลการพิจารณา	
								จำนวน (เรื่อง)	ร้อยละ	จำนวน (เรื่อง)	ร้อยละ
๒.๒๖	โรงพยาบาลจุฬาลงกรณ์	๑	๐.๐๐๖	๐	๐.๐๐	๑	๑๐๐.๐๐	๐	๐.๐๐	๑	๑๐๐.๐๐
๒.๒๗	สำนักงานคณะกรรมการ ปฏิรูปกฎหมาย	๑	๐.๐๐๖	๑	๑๐๐.๐๐	๐	๐.๐๐	๐	๐.๐๐	๐	๐.๐๐
<b>๓</b>	<b>รัฐวิสาหกิจ/หน่วยงาน ในกำกับกระทรวง</b>	<b>๒,๕๘๗</b>	<b>๑๕.๙๘</b>	<b>๑,๗๓๕</b>	<b>๖๗.๐๗</b>	<b>๘๕๒</b>	<b>๓๒.๙๓</b>	<b>๒๗๖</b>	<b>๓๒.๓๙</b>	<b>๕๗๖</b>	<b>๖๗.๖๑</b>
<b>๓.๑</b>	<b>รัฐวิสาหกิจ/หน่วยงาน ในกำกับกระทรวงการคลัง</b>	<b>๑,๓๑๕</b>	<b>๘.๑๒</b>	<b>๗๔๗</b>	<b>๕๖.๘๑</b>	<b>๕๖๘</b>	<b>๔๓.๑๙</b>	<b>๑๕๓</b>	<b>๒๖.๙๔</b>	<b>๔๑๕</b>	<b>๗๓.๐๖</b>
๓.๑.๑	สำนักงานสลากกินแบ่งรัฐบาล	๕๐๗	๓.๑๓๒	๔๔๔	๘๗.๕๗	๖๓	๑๒.๔๓	๕	๗.๙๔	๕๘	๙๒.๐๖
๓.๑.๒	ธนาคารออมสิน	๓๙๗	๒.๔๕	๑๔๗	๓๗.๐๓	๒๕๐	๖๒.๙๗	๓๖	๑๔.๔๐	๒๑๔	๘๕.๖๐
๓.๑.๓	ธนาคารเพื่อการเกษตร และสหกรณ์การเกษตร	๑๖๓	๑.๐๑	๘๘	๕๓.๙๙	๗๕	๔๖.๐๑	๗	๙.๓๓	๖๘	๙๐.๖๗
๓.๑.๔	ธนาคาร ไทย จำกัด (มหาชน)	๑๔๘	๐.๙๑	๒๕	๑๖.๘๙	๑๒๓	๘๓.๑๑	๘๔	๖๘.๒๙	๓๙	๓๑.๗๑
๓.๑.๕	กองทุนเงินให้กู้ยืม เพื่อการศึกษา	๒๙	๐.๑๘	๑๖	๕๕.๑๗	๑๓	๔๔.๘๓	๙	๖๙.๒๓	๔	๓๐.๗๗
๓.๑.๖	ธนาคารอาคารสงเคราะห์	๒๕	๐.๑๕๕	๙	๓๖.๐๐	๑๖	๖๔.๐๐	๗	๔๓.๗๕	๙	๕๖.๒๕
๓.๑.๗	ศูนย์อำนวยการปฏิบัติการแก้ไข ปัญหาหนี้สินภาคประชาชน	๑๖	๐.๐๙๘	๑	๖.๒๕	๑๕	๙๓.๗๕	๐	๐.๐๐	๑๕	๑๐๐.๐๐
๓.๑.๘	ธนาคารพัฒนาวิสาหกิจ ขนาดกลางและขนาดย่อม แห่งประเทศไทย	๑๖	๐.๐๙๘	๖	๓๗.๕๐	๑๐	๖๒.๕๐	๓	๓๐.๐๐	๗	๗๐.๐๐
๓.๑.๙	กองทุนบำเหน็จบำนาญ ข้าราชการ	๑๑	๐.๐๖๘	๙	๘๑.๘๒	๒	๑๘.๑๘	๑	๕๐.๐๐	๑	๕๐.๐๐
๓.๑.๑๐	ธนาคารอิสลาม แห่งประเทศไทย	๓	๐.๐๑๙	๒	๖๖.๖๗	๑	๓๓.๓๓	๑	๑๐๐.๐๐	๐	๐.๐๐
<b>๓.๒</b>	<b>รัฐวิสาหกิจ/หน่วยงาน ในกำกับกระทรวงมหาดไทย</b>	<b>๕๓๒</b>	<b>๓.๒๙</b>	<b>๔๐๒</b>	<b>๗๕.๕๖</b>	<b>๑๓๐</b>	<b>๒๔.๔๔</b>	<b>๖๓</b>	<b>๔๘.๔๖</b>	<b>๖๗</b>	<b>๕๑.๕๔</b>
๓.๒.๑	การไฟฟ้าส่วนภูมิภาค	๒๑๕	๑.๓๓	๑๔๕	๖๗.๔๔	๗๐	๓๒.๕๖	๒๐	๒๘.๕๗	๕๐	๗๑.๔๓
๓.๒.๒	การประปาส่วนภูมิภาค	๑๙๐	๑.๑๘	๑๕๑	๗๙.๔๗	๓๙	๒๐.๕๓	๓๓	๘๔.๖๒	๖	๑๕.๓๘
๓.๒.๓	การไฟฟ้านครหลวง	๘๓	๐.๕๑	๖๘	๘๑.๙๓	๑๕	๑๘.๐๗	๑๐	๖๖.๖๗	๕	๓๓.๓๓
๓.๒.๔	การประปานครหลวง	๔๔	๐.๒๗	๓๘	๘๖.๓๖	๖	๑๓.๖๔	๐	๐.๐๐	๖	๑๐๐.๐๐
<b>๓.๓</b>	<b>รัฐวิสาหกิจ/หน่วยงาน ในกำกับกระทรวงคมนาคม</b>	<b>๔๑๖</b>	<b>๒.๕๗</b>	<b>๓๖๕</b>	<b>๘๗.๗๔</b>	<b>๕๑</b>	<b>๑๒.๒๖</b>	<b>๑๓</b>	<b>๒๕.๔๙</b>	<b>๓๘</b>	<b>๗๔.๕๑</b>
๓.๓.๑	องค์การขนส่งมวลชนกรุงเทพ	๒๒๓	๑.๓๘	๒๐๗	๙๒.๘๓	๑๖	๗.๑๗	๙	๕๖.๒๕	๗	๔๓.๗๕
๓.๓.๒	การรถไฟแห่งประเทศไทย	๗๓	๐.๔๕	๕๖	๗๖.๗๑	๑๗	๒๓.๒๙	๐	๐.๐๐	๑๗	๑๐๐.๐๐
๓.๓.๓	บริษัท ขนส่ง จำกัด	๔๒	๐.๒๕๙	๓๔	๘๐.๙๕	๘	๑๙.๐๕	๒	๒๕.๐๐	๖	๗๕.๐๐
๓.๓.๔	การรถไฟฟ้าขนส่งมวลชน แห่งประเทศไทย	๒๕	๐.๑๕๕	๒๑	๘๔.๐๐	๔	๑๖.๐๐	๑	๒๕.๐๐	๓	๗๕.๐๐
๓.๓.๕	การทางพิเศษแห่งประเทศไทย	๒๕	๐.๑๕๕	๒๔	๙๖.๐๐	๑	๔.๐๐	๑	๑๐๐.๐๐	๐	๐.๐๐
๓.๓.๖	บริษัท ท่าอากาศยานไทย จำกัด (มหาชน)	๒๓	๐.๑๔	๒๑	๙๑.๓๐	๒	๘.๗๐	๐	๐.๐๐	๒	๑๐๐.๐๐



ลำดับ ที่	หน่วยงาน	รวม		วัตถุประสงค์การประสานงาน							
		จำนวน (เรื่อง)	ร้อยละ	เพื่อทราบ		เพื่อพิจารณา					
				จำนวน (เรื่อง)	ร้อยละ	จำนวน (เรื่อง)	ร้อยละ	ดำเนินการจนได้ ข้อยุติ		รอผลการพิจารณา	
								จำนวน (เรื่อง)	ร้อยละ	จำนวน (เรื่อง)	ร้อยละ
๓.๓.๗	การทำเรือแห่งประเทศไทย	๓	๐.๐๑๙	๒	๖๖.๖๗	๑	๓๓.๓๓	๐	๐.๐๐	๑	๑๐๐.๐๐
๓.๓.๘	บริษัท การบินไทย จำกัด (มหาชน)	๒	๐.๐๑๒	๐	๐.๐๐	๒	๑๐๐.๐๐	๐	๐.๐๐	๒	๑๐๐.๐๐
๓.๔	รัฐวิสาหกิจ/หน่วยงาน ในกำกับกระทรวงเทคโนโลยี สารสนเทศและการสื่อสาร	๑๗๖	๑.๐๙	๑๓๒	๗๕.๐๐	๔๔	๒๕.๐๐	๓๒	๗๒.๗๓	๑๒	๒๗.๒๗
๓.๔.๑	บริษัท ไปรษณีย์ไทย จำกัด	๙๐	๐.๕๕๗	๗๘	๘๖.๖๗	๑๒	๑๓.๓๓	๖	๕๐.๐๐	๖	๕๐.๐๐
๓.๔.๒	บริษัท ทีโอที จำกัด (มหาชน)	๗๑	๐.๔๔	๔๔	๖๑.๙๗	๒๗	๓๘.๐๓	๒๓	๘๕.๑๙	๔	๑๔.๘๑
๓.๔.๓	บริษัท กสท โทรคมนาคม จำกัด (มหาชน)	๑๕	๐.๐๙๓	๑๐	๖๖.๖๗	๕	๓๓.๓๓	๓	๖๐.๐๐	๒	๔๐.๐๐
๓.๕	รัฐวิสาหกิจ/หน่วยงาน ในกำกับกระทรวงการพัฒนา สังคมและความมั่นคงของมนุษย์	๔๓	๐.๒๖๔	๑๙	๔๔.๑๙	๒๔	๕๕.๘๑	๗	๒๙.๑๗	๑๗	๗๐.๘๓
๓.๕.๑	การเคหะแห่งชาติ	๔๓	๐.๒๖๔	๑๙	๔๔.๑๙	๒๔	๕๕.๘๑	๗	๒๙.๑๗	๑๗	๗๐.๘๓
๓.๖	รัฐวิสาหกิจ/หน่วยงาน ในกำกับกระทรวง สาธารณสุข	๒๖	๐.๑๖	๑๗	๖๕.๓๘	๙	๓๔.๖๒	๑	๑๑.๑๑	๘	๘๘.๘๙
๓.๖.๑	สำนักงานหลักประกันสุขภาพ แห่งชาติ	๒๖	๐.๑๖	๑๗	๖๕.๓๘	๙	๓๔.๖๒	๑	๑๑.๑๑	๘	๘๘.๘๙
๓.๗	รัฐวิสาหกิจ/หน่วยงาน ในกำกับกระทรวงศึกษาธิการ	๒๒	๐.๑๓๕	๑๕	๖๘.๑๘	๗	๓๑.๘๒	๑	๑๔.๒๙	๖	๘๕.๗๑
๓.๗.๑	สำนักงานเลขาธิการคุรุสภา	๑๔	๐.๐๘๖	๑๒	๘๕.๗๑	๒	๑๔.๒๙	๑	๕๐.๐๐	๑	๕๐.๐๐
๓.๗.๒	สำนักงานคณะกรรมการ ส่งเสริมสวัสดิการและ สวัสดิภาพครู และบุคลากร ทางการศึกษา	๘	๐.๐๔๙	๓	๓๗.๕๐	๕	๖๒.๕๐	๐	๐.๐๐	๕	๑๐๐.๐๐
๓.๘	รัฐวิสาหกิจ/หน่วยงาน ในกำกับกระทรวงพลังงาน	๑๗	๐.๑๐๕	๑๐	๕๘.๘๒	๗	๔๑.๑๘	๒	๒๘.๕๗	๕	๗๑.๔๓
๓.๘.๑	การไฟฟ้าฝ่ายผลิต แห่งประเทศไทย	๑๔	๐.๐๘๖	๘	๕๗.๑๔	๖	๔๒.๘๖	๒	๓๓.๓๓	๔	๖๖.๖๗
๓.๘.๒	บริษัท ปตท. จำกัด (มหาชน)	๓	๐.๐๑๙	๒	๖๖.๖๗	๑	๓๓.๓๓	๐	๐.๐๐	๑	๑๐๐.๐๐
๓.๙	รัฐวิสาหกิจ/หน่วยงาน ในกำกับกระทรวงการ ท่องเที่ยวและกีฬา	๑๕	๐.๐๙๓	๑๕	๑๐๐.๐๐	๐	๐.๐๐	๐	๐.๐๐	๐	๐.๐๐
๓.๙.๑	การท่องเที่ยวแห่งประเทศไทย	๑๐	๐.๐๖๒	๑๐	๑๐๐.๐๐	๐	๐.๐๐	๐	๐.๐๐	๐	๐.๐๐
๓.๙.๒	การกีฬาแห่งประเทศไทย	๕	๐.๐๓๑	๕	๑๐๐.๐๐	๐	๐.๐๐	๐	๐.๐๐	๐	๐.๐๐
๓.๑๐	รัฐวิสาหกิจ/หน่วยงาน ในกำกับกระทรวงกลาโหม	๑๔	๐.๐๘๖	๙	๖๔.๒๙	๕	๓๕.๗๑	๓	๖๐.๐๐	๒	๔๐.๐๐
๓.๑๐.๑	องค์การสงเคราะห์ทหาร ผ่านศึก ในพระบรมราชูปถัมภ์	๑๔	๐.๐๘๖	๙	๖๔.๒๙	๕	๓๕.๗๑	๓	๖๐.๐๐	๒	๔๐.๐๐

ลำดับ ที่	หน่วยงาน	รวม		วัตถุประสงค์การประสานงาน							
		จำนวน (เรื่อง)	ร้อยละ	เพื่อทราบ		เพื่อพิจารณา					
				จำนวน (เรื่อง)	ร้อยละ	จำนวน (เรื่อง)	ร้อยละ	ดำเนินการจนได้ ข้อยุติ		รอผลการพิจารณา	
จำนวน (เรื่อง)	ร้อยละ	จำนวน (เรื่อง)	ร้อยละ	จำนวน (เรื่อง)	ร้อยละ	จำนวน (เรื่อง)	ร้อยละ	จำนวน (เรื่อง)	ร้อยละ		
๓.๑๑	รัฐวิสาหกิจ/หน่วยงาน ในกำกับสำนักนายกรัฐมนตรี	๕	๐.๐๓๑	๐	๐.๐๐	๕	๑๐๐.๐๐	๑	๒๐.๐๐	๔	๘๐.๐๐
๓.๑๑.๑	สำนักงานคณะกรรมการ ส่งเสริมการลงทุน	๓	๐.๐๑๙	๐	๐.๐๐	๓	๑๐๐.๐๐	๑	๓๓.๓๓	๒	๖๖.๖๗
๓.๑๑.๒	สำนักงานกองทุนสนับสนุน การวิจัย	๑	๐.๐๐๖	๐	๐.๐๐	๑	๑๐๐.๐๐	๐	๐.๐๐	๑	๑๐๐.๐๐
๓.๑๑.๓	สำนักงานส่งเสริมวิสาหกิจ ขนาดกลางและขนาดย่อม	๑	๐.๐๐๖	๐	๐.๐๐	๑	๑๐๐.๐๐	๐	๐.๐๐	๑	๑๐๐.๐๐
๓.๑๒	รัฐวิสาหกิจ/หน่วยงาน ในกำกับกระทรวงเกษตร และสหกรณ์	๒	๐.๐๑๒	๒	๑๐๐.๐๐	๐	๐.๐๐	๐	๐.๐๐	๐	๐.๐๐
๓.๑๒.๑	องค์การสวนยาง	๑	๐.๐๐๖	๑	๑๐๐.๐๐	๐	๐.๐๐	๐	๐.๐๐	๐	๐.๐๐
๓.๑๒.๒	องค์การตลาดเพื่อเกษตรกร	๑	๐.๐๐๖	๑	๑๐๐.๐๐	๐	๐.๐๐	๐	๐.๐๐	๐	๐.๐๐
๓.๑๓	รัฐวิสาหกิจ/หน่วยงาน ในกำกับกระทรวง ทรัพยากรธรรมชาติและ สิ่งแวดล้อม	๒	๐.๐๑๒	๐	๐.๐๐	๒	๑๐๐.๐๐	๐	๐.๐๐	๒	๑๐๐.๐๐
๓.๑๓.๑	องค์การอุตสาหกรรมป่าไม้	๒	๐.๐๑๒	๐	๐.๐๐	๒	๑๐๐.๐๐	๐	๐.๐๐	๒	๑๐๐.๐๐
๓.๑๔	รัฐวิสาหกิจ/หน่วยงาน ในกำกับกระทรวงพาณิชย์	๑	๐.๐๐๖	๑	๑๐๐.๐๐	๐	๐.๐๐	๐	๐.๐๐	๐	๐.๐๐
๓.๑๔.๑	องค์การคลังสินค้า	๑	๐.๐๐๖	๑	๑๐๐.๐๐	๐	๐.๐๐	๐	๐.๐๐	๐	๐.๐๐
๓.๑๕	รัฐวิสาหกิจ/หน่วยงาน ในกำกับกระทรวง อุตสาหกรรม	๑	๐.๐๐๖	๑	๑๐๐.๐๐	๐	๐๐.๐๐	๐	๐.๐๐	๐	๐๐.๐๐
๓.๑๕.๑	การนิคมอุตสาหกรรม แห่งประเทศไทย	๑	๐.๐๐๖	๑	๑๐๐.๐๐	๐	๐.๐๐	๐	๐.๐๐	๐	๐.๐๐
รวมทั้งสิ้น		๑๖,๑๘๔	๑๐๐.๐๐	๑๑,๔๘๖	๗๐.๙๗	๔,๖๙๘	๒๙.๐๓	๗๘๖	๑๖.๗๓	๓,๙๑๒	๘๓.๒๗

จากตารางแสดงสถิติเรื่องร้องทุกข์/เสนอความคิดเห็นข้างต้นพบว่า ในไตรมาสที่ ๓ ของปีงบประมาณ พ.ศ. ๒๕๕๘ หน่วยงานต่าง ๆ ได้รับการประสานงานเรื่องร้องทุกข์/เสนอความคิดเห็น รวมทั้งสิ้น ๑๖,๑๘๔ เรื่อง โดยเรียงตามลำดับจากหน่วยงานที่ได้รับการประสานงานมากที่สุด ได้แก่ สำนักงานตำรวจแห่งชาติ รองลงมา คือ กระทรวงมหาดไทย กระทรวงการคลัง กระทรวงคมนาคม และกระทรวงศึกษาธิการ ตามลำดับ

สำหรับรัฐวิสาหกิจที่ได้รับการประสานงานเรื่องร้องทุกข์/เสนอความคิดเห็นมากที่สุด ได้แก่ สำนักงานสลากกินแบ่งรัฐบาล รองลงมา คือ ธนาคารออมสิน องค์การขนส่งมวลชนกรุงเทพ การไฟฟ้าส่วนภูมิภาค และการประปาส่วนภูมิภาค ตามลำดับ

๕. ประเด็นเรื่องร้องทุกข์/เสนอความคิดเห็นของหน่วยงานที่ได้รับการประสานงานเรื่องร้องทุกข์/เสนอความคิดเห็นมากที่สุด ๕ ลำดับแรก (แสดงเฉพาะประเด็นเรื่องที่มีการร้องทุกข์/เสนอความคิดเห็นมาก)

ลำดับที่	กระทรวง/หน่วยงาน	ประเด็นเรื่อง
๑	สำนักงานตำรวจแห่งชาติ	<p><b>เหตุเดือดร้อนรำคาญ</b> โดยส่วนใหญ่เป็นเรื่องร้องทุกข์/เสนอความคิดเห็นกรณี ดังนี้</p> <ul style="list-style-type: none"> <li>- ขอให้แก้ไขปัญหาเหตุเดือดร้อนรำคาญจากเสียง จากสถานบันเทิง ร้านอาหาร สถานประกอบการ บ้านเรือน วิทยาลัยมัธยม รวมถึงกลุ่มแข่งขันรถจักรยานยนต์ส่งเสียงดังรบกวน และแรงงานต่างด้าว</li> <li>- ขอให้แก้ไขปัญหาการจอดรถยนต์ส่วนบุคคล รถบรรทุก รถแท็กซี่ รถตู้โดยสารสาธารณะกีดขวางการจราจร</li> <li>- ขอให้จัดสรรเจ้าหน้าที่ตำรวจลงตรวจพื้นที่เพื่อรักษาความปลอดภัย</li> <li>- ขอให้แก้ไขปัญหาการจราจรติดขัด</li> </ul> <p><b>หนี้สินนอกระบบ</b> โดยส่วนใหญ่เป็นการแจ้งเบาะแสเกี่ยวกับการปล่อยเงินกู้นอกระบบ โดยคิดอัตราดอกเบี้ยเกินกว่าที่กฎหมายกำหนด</p> <p><b>ยาเสพติด</b> โดยส่วนใหญ่เป็นการแจ้งเบาะแสการลักลอบจำหน่าย และเสพยาเสพติดประเภทยาบ้า ยาไอซ์ กัญชา ใบกระท่อม และยาอี</p>
๒	กระทรวงมหาดไทย	<p><b>การเสนอความคิดเห็น</b> ขอให้ปรับลดวาระการดำรงตำแหน่งของผู้ใหญ่บ้าน เป็นระยะเวลา ๔ ปี จากเดิมที่มีวาระการดำรงตำแหน่งจนถึงอายุ ๖๐ ปี</p> <p><b>ข้อพิพาทเรื่องที่ดิน</b> โดยส่วนใหญ่ ขอให้แก้ไขข้อพิพาทเรื่องที่ดิน และขอให้ตรวจสอบการออกเอกสารสิทธิที่ดิน</p>
๓	กระทรวงการคลัง	<p><b>หนี้สินนอกระบบ และหนี้สินในระบบ</b> โดยส่วนใหญ่เป็นเรื่องร้องทุกข์/เสนอความคิดเห็นกรณี ดังนี้</p> <ul style="list-style-type: none"> <li>- ขอความช่วยเหลือนำหนี้สินนอกระบบเข้าสู่ระบบของธนาคาร</li> <li>- ขอความช่วยเหลือจัดหาแหล่งเงินกู้อัตราดอกเบี้ยต่ำ</li> <li>- ขอให้ขยายระยะเวลาการชำระหนี้ และปรับโครงสร้างหนี้ที่มีอยู่กับสถาบันการเงิน</li> </ul> <p><b>ภาษีอากร</b> โดยส่วนใหญ่เป็นเรื่องร้องทุกข์/เสนอความคิดเห็นกรณี ดังนี้</p> <ul style="list-style-type: none"> <li>- ขอให้เร่งพิจารณาจ่ายคืนภาษีมูลค่าเพิ่ม และภาษีเงินได้บุคคลธรรมดา</li> <li>- ขอให้ตรวจสอบการหลีกเลี่ยงการจ่ายภาษีของสถานประกอบการ</li> <li>- ขอให้ปรับลดอัตราภาษีเรียกเก็บภาษีที่ดินและสิ่งปลูกสร้าง</li> </ul>
๔	กระทรวงคมนาคม	<p><b>การบริการรถสาธารณะ และการบริการขนส่งทางบก</b> โดยส่วนใหญ่เป็นเรื่องร้องทุกข์/เสนอความคิดเห็นกรณี ดังนี้</p> <ul style="list-style-type: none"> <li>- ขอให้ตรวจสอบและแก้ไขปัญหาการเรียกเก็บค่าโดยสารเกินราคาของรถจักรยานยนต์รับจ้าง รถยนต์รับจ้างสาธารณะ (แท็กซี่) และรถตู้โดยสารปรับอากาศร่วมบริการ</li> <li>- ขอให้ปรับปรุงการให้บริการของคนขับรถแท็กซี่ พนักงานขับรถตู้ พนักงานขับรถโดยสารประจำทาง พนักงานเก็บค่าโดยสารรถประจำทาง และพนักงานจำหน่ายตั๋วโดยสาร เป็นต้น</li> <li>- ขอให้แก้ไขปัญหารถยนต์รับจ้างสาธารณะ (แท็กซี่) ไม่จอดรับผู้โดยสาร</li> <li>- ขอให้จัดสรรช่องทางจราจรสำหรับรถจักรยาน</li> </ul> <p><b>ถนน</b> โดยส่วนใหญ่ ขอให้ปรับปรุงซ่อมแซม/ก่อสร้างถนน สะพานกลับรถ สะพานข้ามคลอง บาทวิถี ติเส้นแบ่งช่องจราจร และติดตั้งป้ายจราจร เป็นต้น</p>
๕	กระทรวงศึกษาธิการ	<p><b>หลักสูตรการศึกษา</b> โดยส่วนใหญ่เป็นเรื่องร้องทุกข์/เสนอความคิดเห็นกรณี ดังนี้</p> <ul style="list-style-type: none"> <li>- ขอให้ตรวจสอบการจัดหลักสูตรการเรียนการสอนของสถานศึกษาที่ไม่เป็นไปตามมาตรฐาน</li> <li>- ขอให้ตรวจสอบการเรียกเก็บค่าเล่าเรียน เงินบำรุงการศึกษา และค่าธรรมเนียมอื่น ๆ ที่เพิ่มขึ้นของสถานศึกษา</li> </ul> <p><b>การบรรจุ แต่งตั้ง เจ้าหน้าที่ของรัฐ</b> โดยส่วนใหญ่เป็นเรื่องร้องทุกข์/เสนอความคิดเห็นกรณี ขอความช่วยเหลือให้การบรรจุแต่งตั้งเป็นข้าราชการครู และบุคลากรทางการศึกษา</p> <p><b>ค่าตอบแทน</b> โดยส่วนใหญ่ ขอให้พิจารณาปรับเพิ่มเงินเดือนและสวัสดิการให้แก่ครูอัตราจ้าง ลูกจ้างชั่วคราวตำแหน่งครู และข้าราชการครู</p>

๖. ประเด็นเรื่องร้องทุกข์/เสนอความคิดเห็นของรัฐวิสาหกิจที่ได้รับการประสานงานเรื่องร้องทุกข์/เสนอความคิดเห็นมากที่สุด ๕ ลำดับแรก (แสดงเฉพาะประเด็นเรื่องที่มีการร้องทุกข์/เสนอความคิดเห็นมาก)

ลำดับที่	รัฐวิสาหกิจ	ประเด็นเรื่อง
๑	สำนักงานสลากกินแบ่งรัฐบาล	สลากกินแบ่งรัฐบาล โดยส่วนใหญ่ ขอให้จัดสรรโควตาจำหน่ายสลากกินแบ่งรัฐบาลสำหรับคนพิการ และผู้สูงอายุ ราคาสินค้า และบริการ โดยส่วนใหญ่เสนอความคิดเห็นเกี่ยวกับการแก้ไขปัญหาการจำหน่ายสลากกินแบ่งรัฐบาลเกินราคา
๒	ธนาคารออมสิน	หนี้สินนอกระบบ และหนี้สินในระบบ โดยส่วนใหญ่เป็นเรื่องร้องทุกข์/เสนอความคิดเห็นกรณี ดังนี้ - ขอความช่วยเหลือให้นำหนี้สินนอกระบบเข้าสู่ระบบของธนาคารออมสิน - ขอความช่วยเหลือจัดหาแหล่งเงินกู้อัตราดอกเบี้ยต่ำ - ขอให้ขยายระยะเวลาการชำระหนี้ และปรับโครงสร้างหนี้ที่มีอยู่กับธนาคารออมสิน การขออนุมัติสินเชื่อ โดยส่วนใหญ่ ขอให้เร่งพิจารณาอนุมัติสินเชื่อเพื่อนำไปชำระหนี้สินนอกระบบ และเป็นทุนประกอบอาชีพ
๓	องค์การขนส่งมวลชนกรุงเทพ	การบริการขนส่งทางบก และการบริการรถสาธารณะ โดยส่วนใหญ่เป็นเรื่องร้องทุกข์/เสนอความคิดเห็นกรณี ดังนี้ - ขอให้ปรับปรุงการให้บริการของพนักงานขับรถ พนักงานเก็บค่าโดยสาร และพนักงานขับรถผู้โดยสาร - ขอให้ปรับปรุงตารางการเดินรถ เพิ่มจำนวนรถ และขยายเส้นทางเดินรถโดยสารประจำทาง - ขอให้ตรวจสอบการเรียกเก็บค่าโดยสารเกินราคาของรถโดยสารประจำทางร่วมบริการ รถโดยสารประจำทางปรับอากาศ และรถตู้โดยสาร
๔	การไฟฟ้าส่วนภูมิภาค	ไฟฟ้า โดยส่วนใหญ่เป็นเรื่องร้องทุกข์/เสนอความคิดเห็นกรณี ดังนี้ - ขอให้แก้ไขปัญหากระแสไฟฟ้าขัดข้อง - ขอให้ขยายเขตการให้บริการไฟฟ้า - ขอให้ซ่อมแซมไฟฟ้าส่องสว่างริมทาง โทรศัพท์ โดยส่วนใหญ่ ขอให้ปรับปรุงการให้บริการทางโทรศัพท์ของการไฟฟ้าส่วนภูมิภาคในพื้นที่ต่าง ๆ และหมายเลข ๑๑๒๙
๕	การประปาส่วนภูมิภาค	น้ำประปา โดยส่วนใหญ่เป็นเรื่องร้องทุกข์/เสนอความคิดเห็นกรณี ดังนี้ - ขอให้แก้ไขปัญหา น้ำประปาไม่ไหล ไหลอ่อน - ขอให้แก้ไขปัญหา น้ำประปาไม่สะอาด และมีกลิ่น - ขอให้ปรับปรุงระบบการจ่ายน้ำประปาของการประปาส่วนภูมิภาค โทรศัพท์ โดยส่วนใหญ่ ขอให้ปรับปรุงการให้บริการของเจ้าหน้าที่รับโทรศัพท์หมายเลข ๑๖๖๒ ร้องเรียนการให้บริการของเจ้าหน้าที่ โดยส่วนใหญ่ ขอให้ปรับปรุงการให้บริการของเจ้าหน้าที่ประจำสำนักงานการประปาส่วนภูมิภาค

๗. สถิติเรื่องร้องทุกข์/เสนอความคิดเห็นและผลการดำเนินการขององค์กรปกครองส่วนท้องถิ่น (อปท.) และจังหวัด โดยเรียงตามลำดับจาก อปท. และจังหวัดที่ได้รับการประสานงานเรื่องร้องทุกข์/เสนอความคิดเห็นมากที่สุด

ลำดับที่	อปท./จังหวัด	รวม		วัตถุประสงค์ของการประสานงาน							
		จำนวน (เรื่อง)	ร้อยละ	เพื่อทราบ		เพื่อพิจารณา					
				จำนวน (เรื่อง)	ร้อยละ	รวม	ร้อยละ	ดำเนินการจนได้ข้อยุติ		รวมผลการพิจารณา	
								จำนวน (เรื่อง)	ร้อยละ	จำนวน (เรื่อง)	ร้อยละ
๑	กรุงเทพมหานคร	๑,๒๕๒	๑๖.๗๔	๙๕๗	๗๖.๔๔	๒๙๕	๒๓.๕๖	๕๐	๑๖.๙๕	๒๔๕	๘๓.๐๕
๒	จังหวัดสมุทรปราการ	๒๗๒	๓.๖๔	๒๓๑	๘๔.๙๓	๔๑	๑๕.๐๗	๒	๔.๘๘	๓๙	๙๕.๑๒
๓	จังหวัดปทุมธานี	๒๕๒	๓.๓๗	๒๐๑	๗๙.๗๖	๕๑	๒๐.๒๔	๒๔	๔๗.๐๖	๒๗	๕๒.๙๔
๔	จังหวัดนนทบุรี	๒๔๖	๓.๒๙	๒๑๕	๘๗.๔๐	๓๑	๑๒.๖๐	๑	๓.๒๓	๓๐	๙๖.๗๗

ลำดับ ที่	อปท./จังหวัด	รวม		วัตถุประสงค์ของการประสานงาน							
		จำนวน (เรื่อง)	ร้อยละ	เพื่อทราบ		เพื่อพิจารณา					
				จำนวน (เรื่อง)	ร้อยละ	รวม	ร้อยละ	ดำเนินการ จนได้ข้อยุติ		รวมผลการพิจารณา	
								จำนวน (เรื่อง)	ร้อยละ	จำนวน (เรื่อง)	ร้อยละ
๕	จังหวัดนครราชสีมา	๒๔๒	๓.๒๔	๑๖๘	๖๙.๔๒	๗๔	๓๐.๕๘	๒	๒.๗๐	๗๒	๙๗.๓๐
๖	จังหวัดชลบุรี	๒๑๙	๒.๙๓	๑๕๙	๗๒.๖๐	๖๐	๒๗.๔๐	๒	๓.๓๓	๕๘	๙๖.๖๗
๗	จังหวัดพระนครศรีอยุธยา	๑๘๗	๒.๕๐	๑๔๔	๗๗.๐๑	๔๓	๒๒.๙๙	๔	๙.๓๐	๓๙	๙๐.๗๐
๘	จังหวัดนครปฐม	๑๗๔	๒.๓๓	๑๓๙	๗๙.๘๙	๓๕	๒๐.๑๑	๕	๑๔.๒๙	๓๐	๘๕.๗๑
๙	จังหวัดนครศรีธรรมราช	๑๗๒	๒.๓๐	๑๐๘	๖๒.๗๙	๖๔	๓๗.๒๑	๓	๔.๖๙	๖๑	๙๕.๓๑
๑๐	จังหวัดสงขลา	๑๕๕	๒.๐๗	๙๓	๖๐.๐๐	๖๒	๔๐.๐๐	๑	๑.๖๑	๖๑	๙๘.๓๙
๑๑	จังหวัดนครสวรรค์	๑๕๓	๒.๐๕	๑๑๒	๗๓.๒๐	๔๑	๒๖.๘๐	๒	๔.๘๘	๓๙	๙๕.๑๒
๑๒	จังหวัดขอนแก่น	๑๔๔	๑.๙๓	๑๑๐	๗๖.๓๙	๓๔	๒๓.๖๑	๐	๐.๐๐	๓๔	๑๐๐.๐๐
๑๓	จังหวัดกาญจนบุรี	๑๓๘	๑.๘๕	๙๓	๖๗.๓๙	๔๕	๓๒.๖๑	๐	๐.๐๐	๔๕	๑๐๐.๐๐
๑๔	จังหวัดสุราษฎร์ธานี	๑๓๘	๑.๘๕	๙๓	๖๗.๓๙	๔๕	๓๒.๖๑	๐	๐.๐๐	๔๕	๑๐๐.๐๐
๑๕	จังหวัดสระบุรี	๑๒๘	๑.๗๑	๑๐๐	๗๘.๑๓	๒๘	๒๑.๘๗	๒	๑.๕๗	๒๖	๙๒.๙๖
๑๖	จังหวัดราชบุรี	๑๒๔	๑.๖๖	๙๗	๗๘.๒๓	๒๗	๒๑.๗๗	๐	๐.๐๐	๒๗	๑๐๐.๐๐
๑๗	จังหวัดเชียงใหม่	๑๒๐	๑.๖๐	๘๕	๗๐.๘๓	๓๕	๒๙.๑๗	๑	๒.๘๖	๓๔	๙๗.๑๔
๑๘	จังหวัดอุบลราชธานี	๑๑๖	๑.๕๕	๘๘	๗๕.๘๖	๒๘	๒๔.๑๔	๑	๓.๕๗	๒๗	๙๖.๔๓
๑๙	จังหวัดสมุทรสาคร	๑๑๕	๑.๕๔	๙๗	๘๔.๓๕	๑๘	๑๕.๖๕	๔	๒๒.๒๒	๑๔	๗๗.๗๘
๒๐	จังหวัดบุรีรัมย์	๑๑๒	๑.๕๐	๗๔	๖๖.๐๗	๓๘	๓๓.๙๓	๑	๒.๖๓	๓๗	๙๗.๓๗
๒๑	จังหวัดศรีสะเกษ	๑๐๔	๑.๓๙	๗๒	๖๙.๒๓	๓๒	๓๐.๗๗	๒	๖.๒๕	๓๐	๙๓.๗๕
๒๒	จังหวัดชุมพร	๑๐๔	๑.๓๙	๗๔	๗๑.๑๕	๓๐	๒๘.๘๕	๑	๓.๓๓	๒๙	๙๖.๖๗
๒๓	จังหวัดอุดรธานี	๑๐๔	๑.๓๙	๗๑	๖๘.๒๗	๓๓	๓๑.๗๓	๐	๐.๐๐	๓๓	๑๐๐.๐๐
๒๔	จังหวัดระยอง	๑๐๓	๑.๓๘	๗๖	๗๓.๗๙	๒๗	๒๖.๒๑	๒	๑.๙๔	๒๕	๙๒.๕๙
๒๕	จังหวัดภูเก็ต	๑๐๐	๑.๓๔	๗๓	๗๓.๐๐	๒๗	๒๗.๐๐	๐	๐.๐๐	๒๗	๑๐๐.๐๐
๒๖	จังหวัดสุรินทร์	๙๘	๑.๓๑	๕๙	๖๐.๒๐	๓๙	๓๙.๘๐	๖	๑๕.๓๘	๓๓	๘๔.๖๒
๒๗	จังหวัดฉะเชิงเทรา	๙๗	๑.๓๐	๖๓	๖๔.๙๕	๓๔	๓๕.๐๕	๑	๒.๙๔	๓๓	๙๗.๐๖
๒๘	จังหวัดประจวบคีรีขันธ์	๘๘	๑.๑๘	๕๙	๖๗.๐๕	๒๙	๓๒.๙๕	๐	๐.๐๐	๒๙	๑๐๐.๐๐
๒๙	จังหวัดกระบี่	๘๗	๑.๑๖	๖๔	๗๓.๕๖	๒๓	๒๖.๔๔	๑	๔.๓๕	๒๒	๙๕.๖๕
๓๐	จังหวัดเพชรบูรณ์	๘๕	๑.๑๔	๕๕	๖๔.๗๑	๓๐	๓๕.๒๙	๓	๑๐.๐๐	๒๗	๙๐.๐๐
๓๑	จังหวัดพิษณุโลก	๘๒	๑.๑๐	๖๕	๗๙.๒๗	๑๗	๒๐.๗๓	๐	๐.๐๐	๑๗	๑๐๐.๐๐
๓๒	จังหวัดกำแพงเพชร	๘๐	๑.๐๗	๕๗	๗๑.๒๕	๒๓	๒๘.๗๕	๐	๐.๐๐	๒๓	๑๐๐.๐๐

ลำดับ ที่	อปท./จังหวัด	รวม		วัตถุประสงค์ของการประสานงาน							
		จำนวน (เรื่อง)	ร้อยละ	เพื่อทราบ		เพื่อพิจารณา					
				จำนวน (เรื่อง)	ร้อยละ	รวม	ร้อยละ	ดำเนินการ จนได้ข้อยุติ		รวมผลการพิจารณา	
								จำนวน (เรื่อง)	ร้อยละ	จำนวน (เรื่อง)	ร้อยละ
๓๓	จังหวัดปราจีนบุรี	๗๘	๑.๐๔	๕๗	๗๓.๐๘	๒๑	๒๖.๙๒	๐	๐.๐๐	๒๑	๑๐๐.๐๐
๓๔	จังหวัดสุพรรณบุรี	๗๖	๑.๐๒	๓๖	๔๗.๓๗	๔๐	๕๒.๖๓	๑	๒.๕๐	๓๙	๙๗.๕๐
๓๕	จังหวัดร้อยเอ็ด	๗๕	๑.๐๐	๕๐	๖๖.๖๗	๒๕	๓๓.๓๓	๐	๐.๐๐	๒๕	๑๐๐.๐๐
๓๖	จังหวัดชัยภูมิ	๗๔	๐.๙๙	๔๔	๕๙.๔๖	๓๐	๔๐.๕๔	๑	๓.๓๓	๒๙	๙๖.๖๗
๓๗	จังหวัดเชียงราย	๖๙	๐.๙๒	๔๗	๖๘.๑๒	๒๒	๓๑.๘๘	๑	๔.๕๕	๒๑	๙๕.๔๕
๓๘	จังหวัดลพบุรี	๖๙	๐.๙๒	๓๒	๔๖.๓๘	๓๗	๕๓.๖๒	๑	๒.๗๐	๓๖	๙๗.๓๐
๓๙	จังหวัดเพชรบุรี	๖๘	๐.๙๑	๔๖	๖๗.๖๕	๒๒	๓๒.๓๕	๑	๔.๕๕	๒๑	๙๕.๔๕
๔๐	จังหวัดพิจิตร	๖๒	๐.๘๓	๔๑	๖๖.๑๓	๒๑	๓๓.๘๗	๑	๔.๗๖	๒๐	๙๕.๒๔
๔๑	จังหวัดตรัง	๖๒	๐.๘๓	๔๑	๖๖.๑๓	๒๑	๓๓.๘๗	๑	๔.๗๖	๒๐	๙๕.๒๔
๔๒	จังหวัดมหาสารคาม	๖๑	๐.๘๒	๓๙	๖๓.๙๓	๒๒	๓๖.๐๗	๒	๙.๐๙	๒๐	๙๐.๙๑
๔๓	จังหวัดสระแก้ว	๖๑	๐.๘๒	๓๓	๕๔.๑๐	๒๘	๔๕.๙๐	๑	๓.๕๗	๒๗	๙๖.๔๓
๔๔	จังหวัดจันทบุรี	๕๗	๐.๗๖	๓๙	๖๘.๔๒	๑๘	๓๑.๕๘	๐	๐.๐๐	๑๘	๑๐๐.๐๐
๔๕	จังหวัดกาฬสินธุ์	๕๔	๐.๗๒	๓๘	๗๐.๓๗	๑๖	๒๙.๖๓	๐	๐.๐๐	๑๖	๑๐๐.๐๐
๔๖	จังหวัดอุตรดิตถ์	๕๓	๐.๗๑	๓๒	๖๐.๓๘	๒๑	๓๙.๖๒	๐	๐.๐๐	๒๑	๑๐๐.๐๐
๔๗	จังหวัดสุโขทัย	๕๒	๐.๗๐	๓๙	๗๕.๐๐	๑๓	๒๕.๐๐	๒	๑๕.๓๘	๑๑	๘๔.๖๒
๔๘	จังหวัดพัทลุง	๕๒	๐.๗๐	๓๒	๖๑.๕๔	๒๐	๓๘.๔๖	๕	๒๕.๐๐	๑๕	๗๕.๐๐
๔๙	จังหวัดสกลนคร	๔๘	๐.๖๔	๓๘	๗๙.๑๗	๑๐	๒๐.๘๓	๐	๐.๐๐	๑๐	๑๐๐.๐๐
๕๐	จังหวัดนครนายก	๔๕	๐.๖๐	๓๐	๖๖.๖๗	๑๕	๓๓.๓๓	๒	๑๓.๓๓	๑๓	๘๖.๖๗
๕๑	จังหวัดลำปาง	๔๕	๐.๖๐	๓๑	๖๘.๘๙	๑๔	๓๑.๑๑	๐	๐.๐๐	๑๔	๑๐๐.๐๐
๕๒	จังหวัดเลย	๓๙	๐.๕๒	๒๗	๖๙.๒๓	๑๒	๓๐.๗๗	๒	๑๖.๖๗	๑๐	๘๓.๓๓
๕๓	จังหวัดชัยนาท	๓๙	๐.๕๒	๒๓	๕๘.๙๗	๑๖	๔๑.๐๓	๑	๖.๒๕	๑๕	๙๓.๗๕
๕๔	จังหวัดพังงา	๓๙	๐.๕๒	๒๕	๖๔.๑๐	๑๔	๓๕.๙๐	๐	๐.๐๐	๑๔	๑๐๐.๐๐
๕๕	จังหวัดอ่างทอง	๓๖	๐.๔๘	๒๓	๖๓.๘๙	๑๓	๓๖.๑๑	๑	๗.๖๙	๑๒	๙๒.๓๑
๕๖	จังหวัดสิงห์บุรี	๓๕	๐.๔๗	๒๙	๘๒.๘๖	๖	๑๗.๑๔	๐	๐.๐๐	๖	๑๐๐.๐๐
๕๗	จังหวัดยโสธร	๓๔	๐.๔๕	๒๖	๗๖.๔๗	๘	๒๓.๕๓	๒	๒๕.๐๐	๖	๗๕.๐๐
๕๘	จังหวัดอุทัยธานี	๓๔	๐.๔๕	๑๙	๕๕.๘๘	๑๕	๔๔.๑๒	๑	๖.๖๗	๑๔	๙๓.๓๓
๕๙	จังหวัดตาก	๓๒	๐.๔๓	๒๓	๗๑.๘๘	๙	๒๘.๑๒	๐	๐.๐๐	๙	๑๐๐.๐๐

ลำดับ ที่	อปท./จังหวัด	รวม		วัตถุประสงค์ของการประสานงาน							
		จำนวน (เรื่อง)	ร้อยละ	เพื่อทราบ		เพื่อพิจารณา					
				จำนวน (เรื่อง)	ร้อยละ	รวม	ร้อยละ	ดำเนินการ จนได้ข้อยุติ		ผลการพิจารณา	
								จำนวน (เรื่อง)	ร้อยละ	จำนวน (เรื่อง)	ร้อยละ
๖๐	จังหวัดปัตตานี	๓๑	๐.๔๑	๑๙	๖๑.๒๙	๑๒	๓๘.๗๑	๑	๘.๓๓	๑๑	๙๑.๖๗
๖๑	จังหวัดแพร่	๓๐	๐.๔๐	๒๐	๖๖.๖๗	๑๐	๓๓.๓๓	๐	๐.๐๐	๑๐	๑๐๐.๐๐
๖๒	จังหวัดตราด	๒๙	๐.๓๙	๑๘	๖๒.๐๗	๑๑	๓๗.๙๓	๑	๙.๐๙	๑๐	๙๐.๙๑
๖๓	จังหวัดยะลา	๒๙	๐.๓๙	๑๖	๕๕.๑๗	๑๓	๔๔.๘๓	๑	๗.๖๙	๑๒	๙๒.๓๑
๖๔	จังหวัดหนองคาย	๒๙	๐.๓๙	๑๙	๖๕.๕๒	๑๐	๓๔.๔๘	๐	๐.๐๐	๑๐	๑๐๐.๐๐
๖๕	จังหวัดนครพนม	๒๙	๐.๓๙	๑๖	๕๕.๑๗	๑๓	๔๔.๘๓	๐	๐.๐๐	๑๓	๑๐๐.๐๐
๖๖	จังหวัดพะเยา	๒๙	๐.๓๙	๑๔	๔๘.๒๘	๑๕	๕๑.๗๒	๐	๐.๐๐	๑๕	๑๐๐.๐๐
๖๗	จังหวัดอำนาจเจริญ	๒๘	๐.๓๗	๒๓	๘๒.๑๔	๕	๑๗.๘๖	๑	๒๐.๐๐	๔	๘๐.๐๐
๖๘	จังหวัดสมุทรสงคราม	๒๖	๐.๓๕	๑๙	๗๓.๐๘	๗	๒๖.๙๒	๐	๐.๐๐	๗	๑๐๐.๐๐
๖๙	จังหวัดนครราชสีมา	๒๕	๐.๓๓	๑๔	๕๖.๐๐	๑๑	๔๔.๐๐	๐	๐.๐๐	๑๑	๑๐๐.๐๐
๗๐	จังหวัดระนอง	๒๔	๐.๓๒	๑๕	๖๒.๕๐	๙	๓๗.๕๐	๐	๐.๐๐	๙	๑๐๐.๐๐
๗๑	จังหวัดน่าน	๒๓	๐.๓๐	๑๖	๖๙.๕๗	๗	๓๐.๔๓	๑	๑๔.๒๙	๖	๘๕.๗๑
๗๒	จังหวัดหนองบัวลำภู	๒๓	๐.๓๐	๑๔	๖๐.๘๗	๙	๓๙.๑๓	๐	๐.๐๐	๙	๑๐๐.๐๐
๗๓	จังหวัดสตูล	๒๓	๐.๓๐	๑๔	๖๐.๘๗	๙	๓๙.๑๓	๐	๐.๐๐	๙	๑๐๐.๐๐
๗๔	จังหวัดมุกดาหาร	๑๙	๐.๒๕	๙	๔๗.๓๗	๑๐	๕๒.๖๓	๐	๐.๐๐	๑๐	๑๐๐.๐๐
๗๕	จังหวัดบึงกาฬ	๑๘	๐.๒๔	๘	๔๔.๔๔	๑๐	๕๕.๕๖	๐	๐.๐๐	๑๐	๑๐๐.๐๐
๗๖	จังหวัดลำพูน	๑๕	๐.๒๐	๗	๔๖.๖๗	๘	๕๓.๓๓	๐	๐.๐๐	๘	๑๐๐.๐๐
๗๗	จังหวัดแม่ฮ่องสอน	๘	๐.๑๑	๒	๒๕.๐๐	๖	๗๕.๐๐	๐	๐.๐๐	๖	๑๐๐.๐๐
<b>รวมทั้งสิ้น</b>		<b>๗,๔๗๘</b>	<b>๑๐๐.๐๐</b>	<b>๕,๓๕๕</b>	<b>๗๑.๖๑</b>	<b>๒,๑๒๓</b>	<b>๒๘.๓๙</b>	<b>๑๕๒</b>	<b>๗.๑๖</b>	<b>๑,๙๗๑</b>	<b>๙๒.๘๔</b>

จากตารางแสดงสถิติเรื่องร้องทุกข์/เสนอความคิดเห็นข้างต้นพบว่า ในไตรมาสที่ ๓ ของปีงบประมาณ พ.ศ. ๒๕๕๘ องค์กรปกครองส่วนท้องถิ่นและจังหวัดต่าง ๆ ได้รับการประสานงานเรื่องร้องทุกข์/เสนอความคิดเห็น รวมทั้งสิ้น ๗,๔๗๘ เรื่อง โดยเรียงตามลำดับจากองค์กรปกครองส่วนท้องถิ่นและจังหวัดที่ได้รับการประสานงานมากที่สุด ได้แก่ กรุงเทพมหานคร รองลงมาคือ จังหวัดสมุทรปราการ จังหวัดปทุมธานี จังหวัดนนทบุรี และจังหวัดนครราชสีมา ตามลำดับ

๘. ประเด็นเรื่องร้องทุกข์/เสนอความคิดเห็นขององค์กรปกครองส่วนท้องถิ่นและจังหวัดที่ได้รับการประสานงานมากที่สุด ๕ ลำดับแรก (แสดงเฉพาะประเด็นเรื่องที่มีการร้องทุกข์/เสนอความคิดเห็นมาก)

ลำดับที่	อปท./จังหวัด	ประเด็นเรื่อง
๑	กรุงเทพมหานคร	<p><b>เหตุเดือดร้อนรำคาญ</b> โดยส่วนใหญ่เป็นเรื่องร้องทุกข์/เสนอความคิดเห็นกรณี ดังนี้</p> <ul style="list-style-type: none"> <li>- ขอให้แก้ไขปัญหาความเดือดร้อนจากมลภาวะทางเสียง กลิ่นเหม็น ฝุ่นละออง คิวไฟ สถานประกอบการ การก่อสร้างอาคาร บ้านเรือน ร้านอาหาร การเลี้ยงสัตว์ สุนัข/แมวจรจัด และการเผาขยะ</li> <li>- ขอให้ปรับปรุงซ่อมแซม/ติดตั้งสัญญาณไฟจราจร เสาสัญญาณเคเบิล ป้ายโฆษณาบนบาทวิถี และการจัดรถกีดขวางการจราจร</li> <li>- ขอให้จัดระเบียบแผงลอยที่จำหน่ายสินค้ากีดขวางการสัญจรบนบาทวิถีและถนน</li> <li>- ขอให้ขุดลอกท่อระบายน้ำ/ลำคลอง และกำจัดวัชพืช/ผักตบชวา เพื่อป้องกันและแก้ไขปัญหาน้ำท่วม</li> </ul> <p><b>ถนน</b> โดยส่วนใหญ่เป็นเรื่องร้องทุกข์/เสนอความคิดเห็นขอให้ปรับปรุงซ่อมแซม /ก่อสร้างถนน สะพานลอยคนข้าม ทางม้าลาย บาทวิถี จุดกลับรถ และสะพานข้ามคลอง</p>
๒	จังหวัดสมุทรปราการ	<p><b>เหตุเดือดร้อนรำคาญ</b> โดยส่วนใหญ่เป็นเรื่องร้องทุกข์/เสนอความคิดเห็นขอให้แก้ไขปัญหาความเดือดร้อนจากมลภาวะทางเสียง กลิ่นเหม็น ฝุ่นละออง สถานประกอบการ บ้านเรือน สัตว์เลี้ยง สุนัขจรจัด และรถบรรทุกดิน</p> <p><b>ยาเสพติด</b> โดยส่วนใหญ่เป็นการแจ้งเบาะแสการลักลอบจำหน่ายและเสพยาเสพติดประเภทยาบ้า และยาไอซ์</p> <p><b>บ่อนการพนัน</b> โดยส่วนใหญ่เป็นการแจ้งเบาะแสการลักลอบเปิดบ่อนและเล่นการพนันประเภทไพ่ และไฮโล</p>
๓	จังหวัดปทุมธานี	<p><b>เหตุเดือดร้อนรำคาญ</b> โดยส่วนใหญ่เป็นเรื่องร้องทุกข์/เสนอความคิดเห็นกรณี ดังนี้</p> <ul style="list-style-type: none"> <li>- ขอให้แก้ไขปัญหาความเดือดร้อนจากมลภาวะทางเสียง ฝุ่นละออง กลิ่นเหม็น ขยะมูลฝอย บ้านเรือน สถานประกอบการ และรถบรรทุก</li> <li>- ขอให้จัดระเบียบแผงลอยที่จำหน่ายสินค้ากีดขวางการสัญจรบนบาทวิถีและถนน</li> </ul> <p><b>ยาเสพติด</b> โดยส่วนใหญ่เป็นการแจ้งเบาะแสการลักลอบจำหน่ายและเสพยาเสพติดประเภทยาบ้า และยาไอซ์</p> <p><b>บ่อนการพนัน</b> โดยส่วนใหญ่เป็นการแจ้งเบาะแสการลักลอบเปิดบ่อนและเล่นการพนันประเภทไพ่ และไฮโล</p>
๔	จังหวัดนนทบุรี	<p><b>เหตุเดือดร้อนรำคาญ</b> โดยส่วนใหญ่เป็นเรื่องร้องทุกข์/เสนอความคิดเห็นกรณี ดังนี้</p> <ul style="list-style-type: none"> <li>- ขอให้แก้ไขปัญหาความเดือดร้อนจากมลภาวะทางเสียง ฝุ่นละออง กลิ่นเหม็น คิวไฟ สถานประกอบการ เผาขยะ และสุนัขจรจัด</li> <li>- ขอให้แก้ไขปัญหาการจราจร และการวางจำหน่ายสินค้ากีดขวางการสัญจรบนบาทวิถีและถนน</li> </ul> <p><b>ยาเสพติด</b> โดยส่วนใหญ่เป็นการแจ้งเบาะแสการลักลอบจำหน่ายและเสพยาเสพติดประเภทยาบ้า ยาไอซ์ และกัญชา</p> <p><b>ถนน</b> โดยส่วนใหญ่เป็นเรื่องร้องทุกข์/เสนอความคิดเห็นขอให้ปรับปรุงซ่อมแซม /ก่อสร้างถนน สะพานลอยคนข้าม และศาลาที่พักผู้โดยสาร</p>
๕	จังหวัดนครราชสีมา	<p><b>เหตุเดือดร้อนรำคาญ</b> โดยส่วนใหญ่เป็นเรื่องร้องทุกข์/เสนอความคิดเห็นขอให้แก้ไขปัญหาความเดือดร้อนจากมลภาวะทางเสียง ฝุ่นละออง กลิ่นเหม็น สถานประกอบการ และรถบรรทุกดิน</p> <p><b>ถนน</b> โดยส่วนใหญ่เป็นเรื่องร้องทุกข์กรณีขอให้ปรับปรุงซ่อมแซม/ก่อสร้างถนน</p> <p><b>น้ำประปา</b> โดยส่วนใหญ่เป็นเรื่องร้องทุกข์กรณีขอให้แก้ไขปัญหาน้ำประปาไม่ไหล และคุณภาพน้ำประปา</p>