

## แบบรายงาน

การบริหารทรัพยากรบุคคลประจำปี ๒๕๖๓  
ของส่วนราชการ สำนักงานปลัดสำนักนายกรัฐมนตรี

ส่วนที่ ๑ รายงานสรุปผลการบริหารทรัพยากรบุคคลของส่วนราชการ ประจำปีงบประมาณ พ.ศ. ๒๕๖๓  
ตามกรอบมาตรฐานความสำเร็จด้านการบริหารทรัพยากรบุคคล (HR Scorecard)

| ตัวชี้วัดการบริหารทรัพยากรบุคคล   | น้ำหนัก<br>(ร้อยละ) | เกณฑ์การให้คะแนน      |   |   | ผลการดำเนินงาน         |                          | หมายเหตุ |
|---|---------------------|-----------------------|---|---|------------------------|--------------------------|----------|
|   |                     | ๑                     | ๒ | ๓ | ค่า<br>คะแนน<br>ที่ได้ | คะแนน<br>ถ่วง<br>น้ำหนัก |          |
|   |                     |                       |   |   |                        |                          |          |
| <b>มิติที่ ๑</b> ความสอดคล้องเชิงยุทธศาสตร์   | ๒๐.๐๐               |                       |   |   |                        | ๑๖.๒๕                    |          |
| ๑.๑ แผนกลยุทธ์การบริหารทรัพยากรบุคคล  | ๕.๐๐                | ๐                     |   | ๕ | ๕                      | ๕.๐๐                     |          |
| ๑.๒ การบริหารจัดการอัตรากำลัง   |                     |                       |   |   |                        |                          |          |
| ๑) แผนอัตรากำลังของส่วนราชการ   | ๓.๗๕                | ๑                     | ๒ | ๓ | ๒                      | ๒.๕๐                     |          |
| ๒) แผนสรรหา บรรจุ และแต่งตั้ง   | ๓.๗๕                | ๑                     | ๒ | ๓ | ๓                      | ๓.๗๕                     |          |
| ๓) แผนบริหารจัดการกลุ่มบุคลากรที่มีทักษะหรือสมรรถนะสูงเพื่อเตรียมและพัฒนาอย่างเป็นระบบ  | ๓.๗๕                | ๑                     | ๒ | ๓ | ๓                      | ๓.๗๕                     |          |
| ๔) แผนการสร้างและพัฒนาผู้บริหารทุกระดับเพื่อสร้างความต่อเนื่องในการบริหารราชการ   | ๓.๗๕                | ๑                     | ๒ | ๓ | ๑                      | ๑.๒๕                     |          |
| <b>มิติที่ ๒</b> ประสิทธิภาพของการบริหารทรัพยากรบุคคล   | ๒๐.๐๐               |                       |   |   |                        | ๒๐.๐๐                    |          |
| ๕) สัดส่วนค่าใช้จ่ายด้านการบริหารทรัพยากรบุคคลมีความเหมาะสม และสะท้อนผลผลิตภาพของบุคคล (Productivity)   | ๖.๖๗                | ๑                     | ๒ | ๓ | ๓                      | ๖.๖๗                     |          |
| ๖) ฐานข้อมูลด้านการบริหารทรัพยากรบุคคลมีความถูกต้อง พร้อมที่จะนำไปใช้ประโยชน์อยู่เสมอ   | ๖.๖๗                | ๑                     | ๒ | ๓ | ๓                      | ๖.๖๗                     |          |
| ๗) การพัฒนาระบบสารสนเทศเพื่อสนับสนุนกระบวนการบริหารทรัพยากรบุคคลให้มีประสิทธิภาพยิ่งขึ้น  | ๖.๖๗                | ๑                     | ๒ | ๓ | ๓                      | ๖.๖๗                     |          |
| <b>มิติที่ ๓</b> ประสิทธิภาพของการบริหารทรัพยากรบุคคล   | ๒๐.๐๐               |                       |   |   |                        | ๑๖.๖๗                    |          |
| ๘) ระบบการบริหารผลการปฏิบัติงาน   | ๑๐.๐๐               | ๑                     | ๒ | ๓ | ๓                      | ๑๐.๐๐                    |          |
| ๙) สนับสนุนให้เกิดการเรียนรู้และพัฒนาอย่างต่อเนื่อง เพื่อพัฒนาบุคลากรของส่วนราชการ  | ๑๐.๐๐               | ๑                     | ๒ | ๓ | ๒                      | ๖.๖๗                     |          |
| <b>มิติที่ ๔</b> ความพร้อมรับผิดด้านการบริหารทรัพยากรบุคคล  | ๒๐.๐๐               |                       |   |   |                        | ๒๐.๐๐                    |          |
| ๑๐) การส่งเสริมให้การบริหารทรัพยากรบุคคลของส่วนราชการมีธรรมาภิบาล   | ๑๐.๐๐               | ๑                     | ๒ | ๓ | ๓                      | ๑๐.๐๐                    |          |
| ๑๑) บทบาทของผู้นำองค์กรต่อการดำเนินการเกี่ยวกับจริยธรรม กฎหมาย และความรับผิดชอบต่อการตัดสินใจด้านการบริหารทรัพยากรบุคคลเพื่อการกำกับดูแลองค์กรที่ดี | ๑๐.๐๐               | ๑                     | ๑ | ๑ | ๓                      | ๑๐.๐๐                    |          |
| <b>มิติที่ ๕</b> คุณภาพชีวิตการทำงานและความสมดุลระหว่างชีวิตกับการทำงาน   | ๒๐.๐๐               |                       |   |   |                        | ๒๐.๐๐                    |          |
| ๑๒) สภาพแวดล้อมในการทำงาน   | ๑๕.๐๐               | ๑                     | ๒ | ๓ | ๓                      | ๑๕.๐๐                    |          |
| ๑๓) ระบบการทำงานที่เอื้อประโยชน์ร่วมกันระหว่างปัจเจกบุคคลกับองค์กร  | ๕.๐๐                | ๐                     |   | ๕ | ๕                      | ๕.๐๐                     |          |
| <b>น้ำหนักรวม</b>   | ๑๐๐.๐๐              | <b>ค่าคะแนนที่ได้</b> |   |   |                        | ๙๒.๙๒                    |          |

## ส่วนที่ ๒ ผลสัมฤทธิ์ด้านการบริหารทรัพยากรบุคคล

## ๒.๑ ข้อมูลกำลังคนของส่วนราชการ

| รายการ                          | ๒๕๖๓  |         | ๒๕๖๒  |         | ๒๕๖๑  |         |
|---------------------------------|-------|---------|-------|---------|-------|---------|
|                                 | จำนวน | สัดส่วน | จำนวน | สัดส่วน | จำนวน | สัดส่วน |
| ๒.๑.๑ กำลังคนของส่วนราชการ      | ๔๒๘   | ๖๓.๗๙   | ๔๒๙   | ๖๓.๗๔   | ๔๒๖   | ๖๓.๓๐   |
| ๑) ข้าราชการ                    | ๔๒๘   | ๖๓.๗๙   | ๔๒๙   | ๖๓.๗๔   | ๔๒๖   | ๖๓.๓๐   |
| ๒) ลูกจ้างประจำ                 | ๒๔    | ๓.๕๘    | ๒๗    | ๔.๐๑    | ๓๑    | ๔.๖๑    |
| ๓) ลูกจ้างชั่วคราว              | ๐     | ๐.๐๐    | ๐     | ๐.๐๐    | ๐     | ๐.๐๐    |
| ๔) พนักงานราชการ                | ๒๑๙   | ๓๒.๖๔   | ๒๑๗   | ๓๒.๒๔   | ๒๑๖   | ๓๒.๑๐   |
| ผลรวมกำลังคน                    | ๖๗๑   | ๑๐๐.๐๐  | ๖๗๓   | ๑๐๐.๐๐  | ๖๗๓   | ๑๐๐.๐๐  |
| ๒.๑.๒ การเคลื่อนไหวของข้าราชการ | ๒๑    | ๑๐๐.๐๐  | ๓๔    | ๑๐๐.๐๐  | ๑๘    | ๑๐๐.๐๐  |
| ๑) การเข้ารับราชการ             | ๒๑    | ๑๐๐.๐๐  | ๓๔    | ๑๐๐.๐๐  | ๑๘    | ๑๐๐.๐๐  |
| บรรจุใหม่                       | ๑๖    | ๗๖.๑๙   | ๒๐    | ๕๘.๘๒   | ๑๐    | ๕๕.๕๖   |
| รับโอน                          | ๕     | ๒๓.๘๑   | ๑๓    | ๓๘.๒๔   | ๘     | ๔๔.๔๔   |
| บรรจุกลับ                       | ๐     | ๐.๐๐    | ๑     | ๒.๙๔    | ๐     | ๐.๐๐    |
| การเข้ารับราชการตามมาตรา ๕๖     | ๐     | ๐.๐๐    | ๐     | ๐.๐๐    | ๐     | ๐.๐๐    |
| ๒) การสูญเสียข้าราชการ          | ๓๕    | ๑๐๐.๐๐  | ๒๙    | ๑๐๐.๐๐  | ๒๕    | ๑๐๐.๐๐  |
| ลาออก                           | ๒     | ๕.๗๑    | ๔     | ๑๓.๗๙   | ๔     | ๑๖.๐๐   |
| ให้โอน                          | ๑๓    | ๓๗.๑๔   | ๘     | ๒๗.๕๙   | ๘     | ๓๒.๐๐   |
| เกษียณอายุราชการ                | ๒๐    | ๕๗.๑๔   | ๑๗    | ๕๘.๖๒   | ๑๓    | ๕๒.๐๐   |
| อื่น ๆ                          | ๐     | ๐.๐๐    | ๐     | ๐.๐๐    | ๐     | ๐.๐๐    |

๒.๒ ข้อมูลข้าราชการของส่วนราชการ

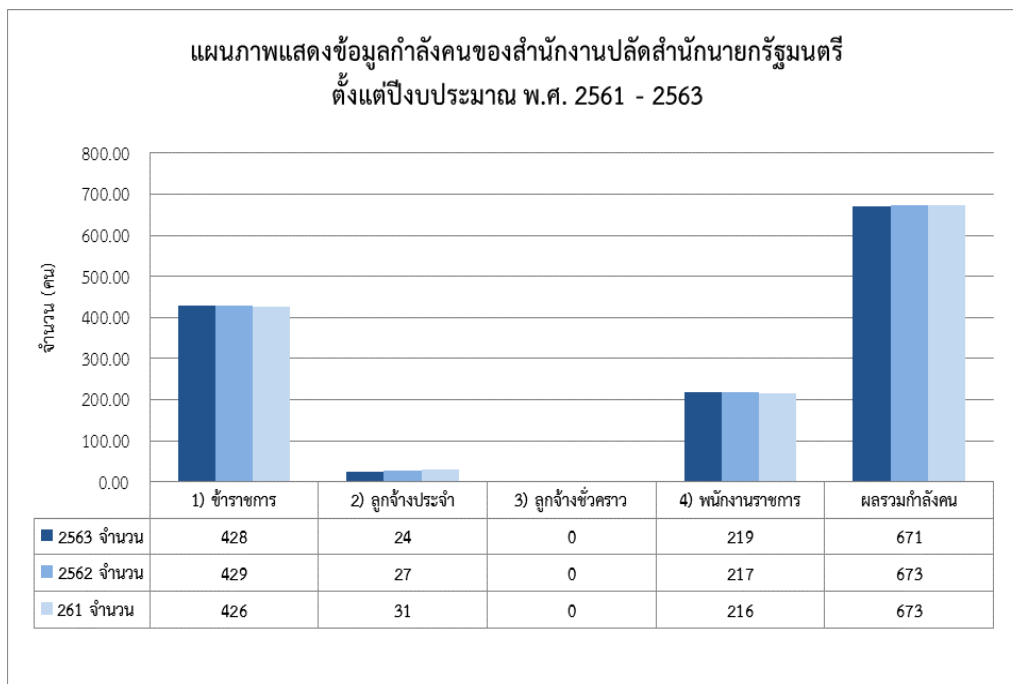
| รายการ   | ปี ๒๕๖๓   |            |           | ปี ๒๕๖๒   |            |           | ปี ๒๕๖๑   |            |           |
|----------|-----------|------------|-----------|-----------|------------|-----------|-----------|------------|-----------|
|          | กรอบที่มี | จำนวน (คน) | อัตราว่าง | กรอบที่มี | จำนวน (คน) | อัตราว่าง | กรอบที่มี | จำนวน (คน) | อัตราว่าง |
| บริหาร   | ๑๘        | ๑๕         | ๑๖.๖๗     | ๑๙        | ๑๕         | ๒๑.๐๕     | ๑๘        | ๑๒         | ๓๓.๓๓     |
| อำนวยการ | ๑๑        | ๙          | ๑๘.๑๘     | ๑๑        | ๙          | ๑๘.๑๘     | ๑๑        | ๑๐         | ๙.๐๙      |
| วิชาการ  | ๓๓๒       | ๓๐๒        | ๙.๐๔      | ๓๓๓       | ๓๐๑        | ๙.๖๑      | ๓๓๒       | ๓๐๘        | ๗.๒๓      |
| ทั่วไป   | ๖๗        | ๕๔         | ๑๙.๔๐     | ๖๖        | ๕๕         | ๑๖.๖๗     | ๖๔        | ๖๑         | ๔.๖๙      |
| รวม      | ๔๒๘       | ๓๘๐        | ๑๑.๒๑     | ๔๒๙       | ๓๘๐        | ๑๑.๔๒     | ๔๒๕       | ๓๙๑        | ๘.๐๐      |

๒.๓ ข้อมูลโครงสร้างอายุของข้าราชการของส่วนราชการ

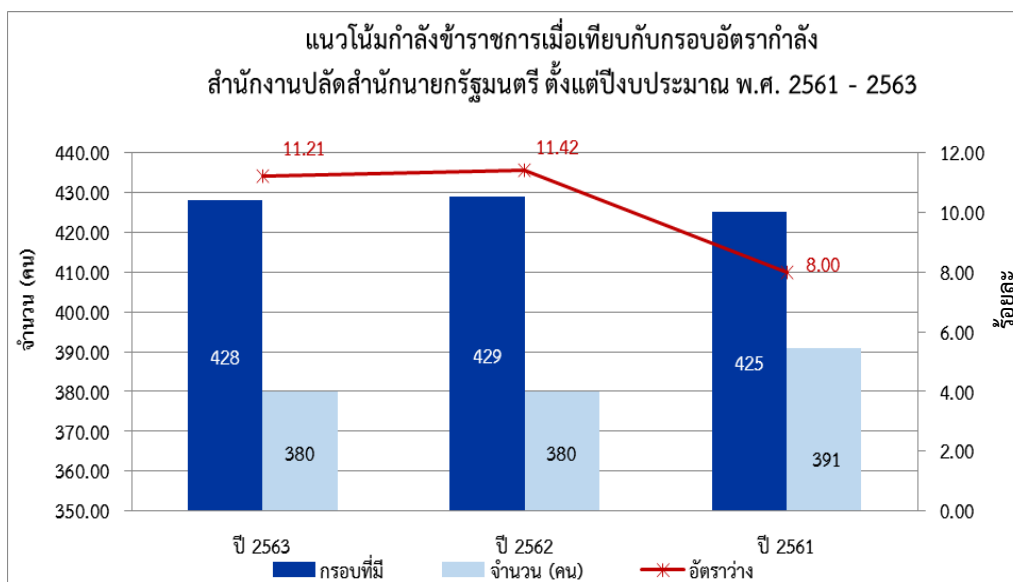
| ช่วงอายุ (ปี) | จำนวนข้าราชการ (คน) |        |         |        |         |        |
|---------------|---------------------|--------|---------|--------|---------|--------|
|               | ปี ๒๕๖๓             |        | ปี ๒๕๖๒ |        | ปี ๒๕๖๑ |        |
|               | ผู้หญิง             | ผู้ชาย | ผู้หญิง | ผู้ชาย | ผู้หญิง | ผู้ชาย |
| <= ๒๔         | ๑                   | ๑      | ๓       | ๐      | ๑       | ๐      |
| ๒๕-๒๙         | ๑๖                  | ๗      | ๗       | ๔      | ๙       | ๔      |
| ๓๐-๓๔         | ๓๑                  | ๗      | ๔๑      | ๑๔     | ๔๓      | ๑๖     |
| ๓๕-๓๙         | ๔๒                  | ๒๘     | ๔๒      | ๒๗     | ๔๑      | ๒๖     |
| ๔๐-๔๔         | ๔๑                  | ๑๕     | ๔๒      | ๖      | ๔๒      | ๖      |
| ๔๕-๔๙         | ๓๑                  | ๑๘     | ๒๖      | ๒๐     | ๒๘      | ๒๑     |
| ๕๐-๕๔         | ๓๓                  | ๑๙     | ๓๖      | ๒๕     | ๔๑      | ๒๒     |
| >=๕๕          | ๕๔                  | ๓๘     | ๕๙      | ๒๘     | ๕๗      | ๔๓     |
| รวม           | ๒๔๙                 | ๑๓๓    | ๒๕๖     | ๑๒๔    | ๒๖๒     | ๑๓๘    |

ส่วนที่ ๓ ภาคผนวก

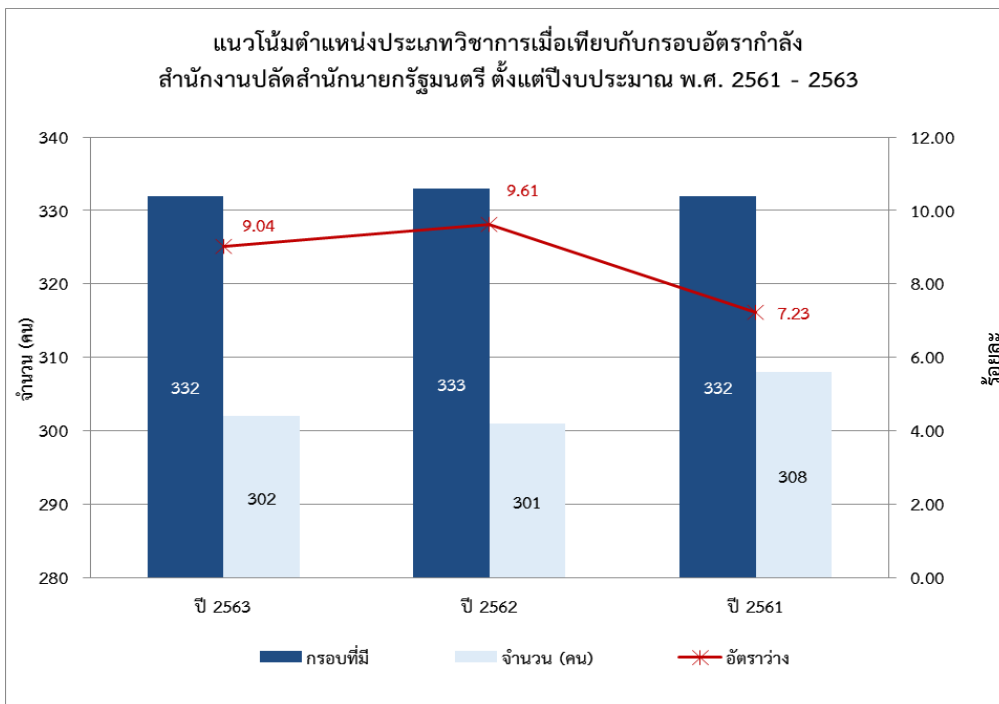
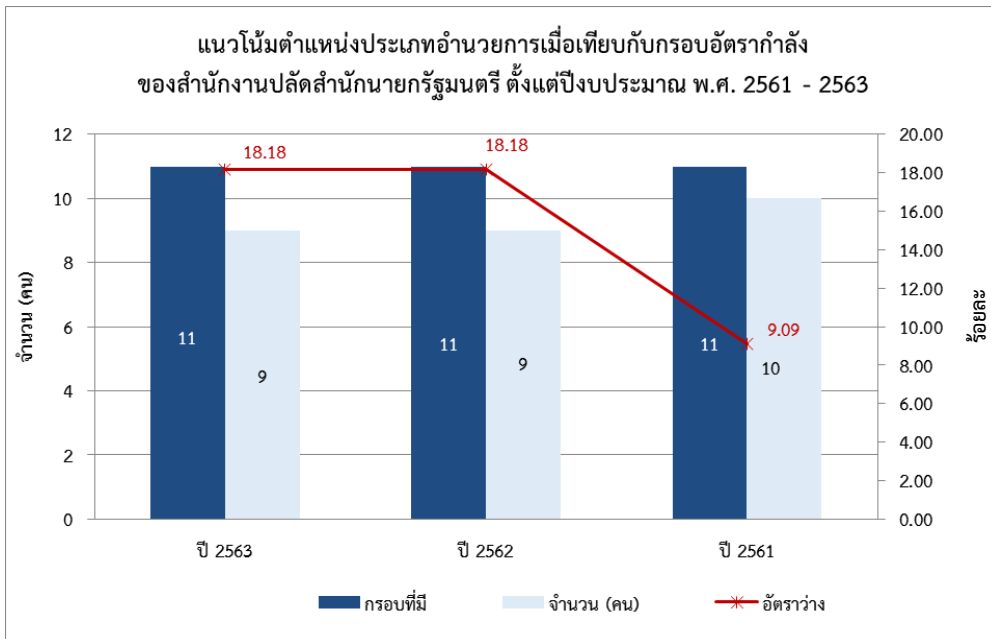
๓.๑ แผนภาพแสดงข้อมูลกำลังคนของส่วนราชการ (ข้อมูลจากหัวข้อ ๒.๑)

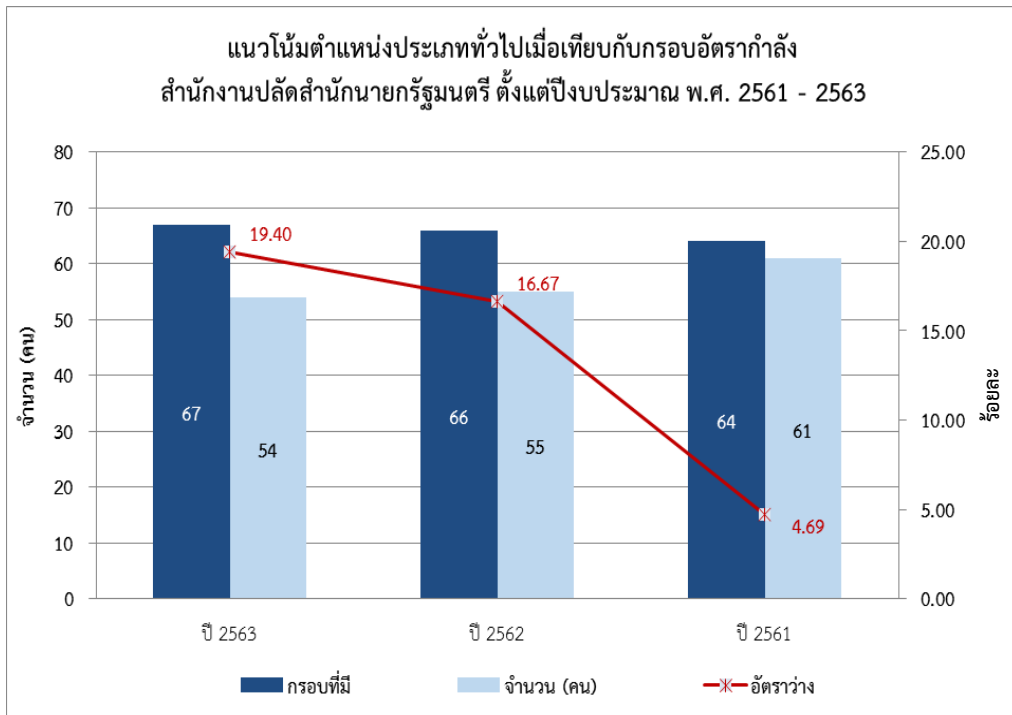


๓.๒ แผนภาพแนวโน้มข้าราชการเมื่อเทียบกับกรอบอัตรากำลังที่มี (ข้อมูลจากหัวข้อ ๒.๒)  
แสดงเป็นภาพรวมของส่วนราชการ

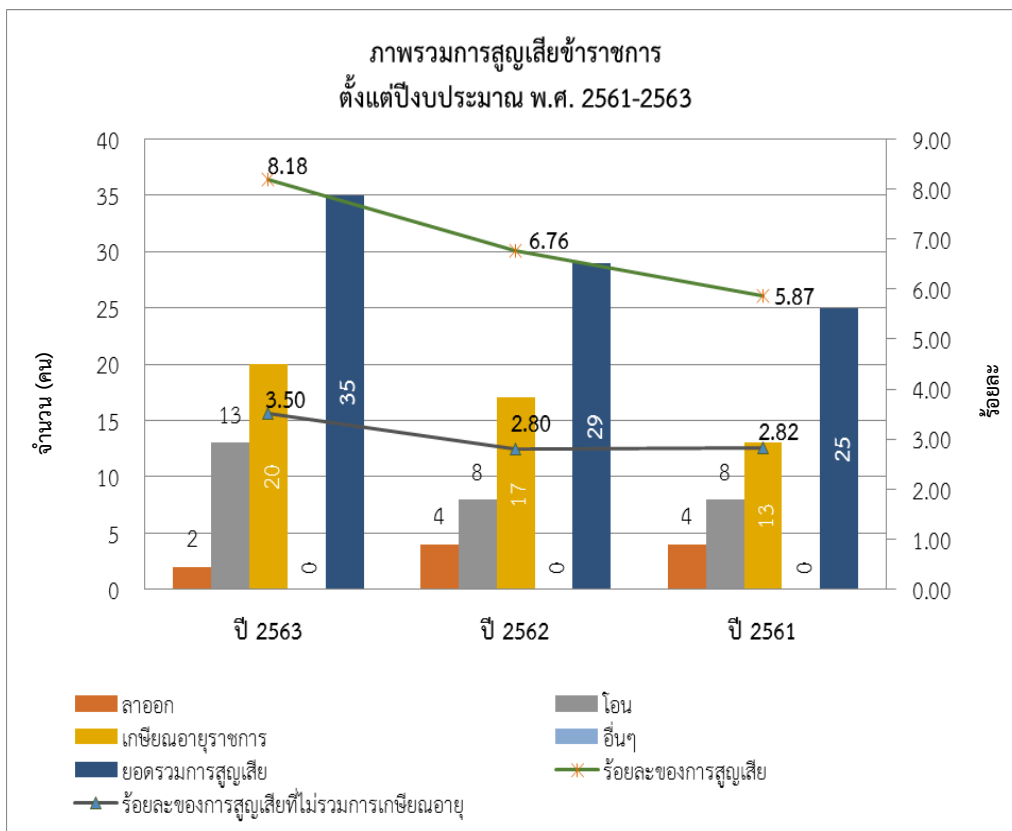


แยกประเภทตามตำแหน่งอำนาจการ/ตำแหน่งวิชาการ/ตำแหน่งทั่วไป

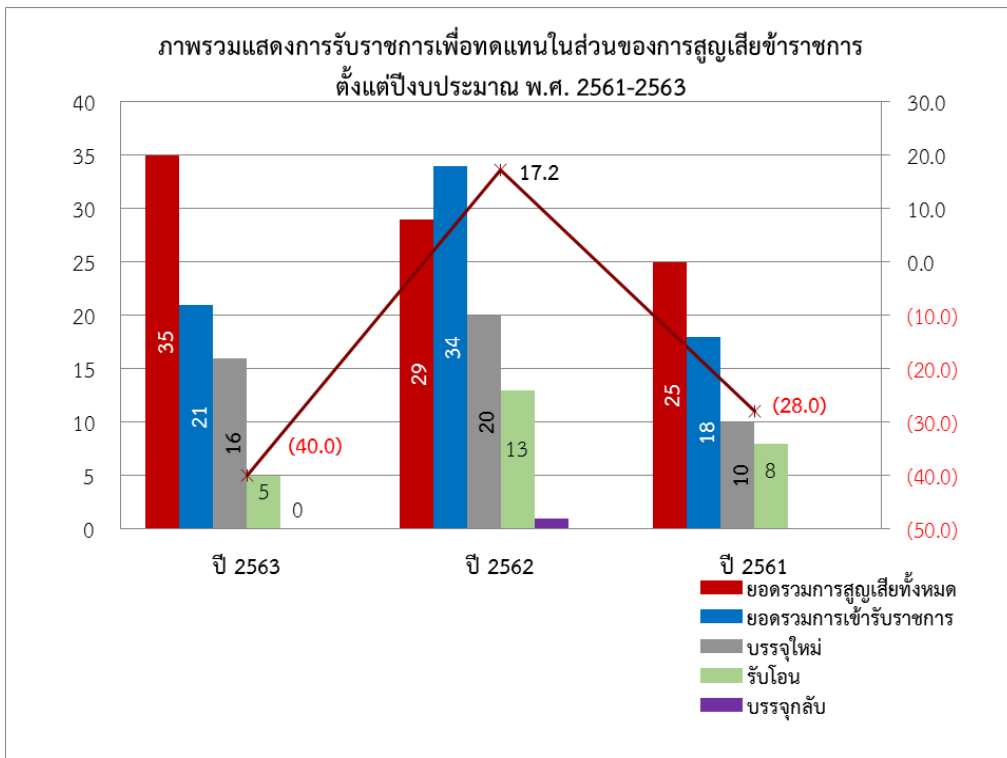




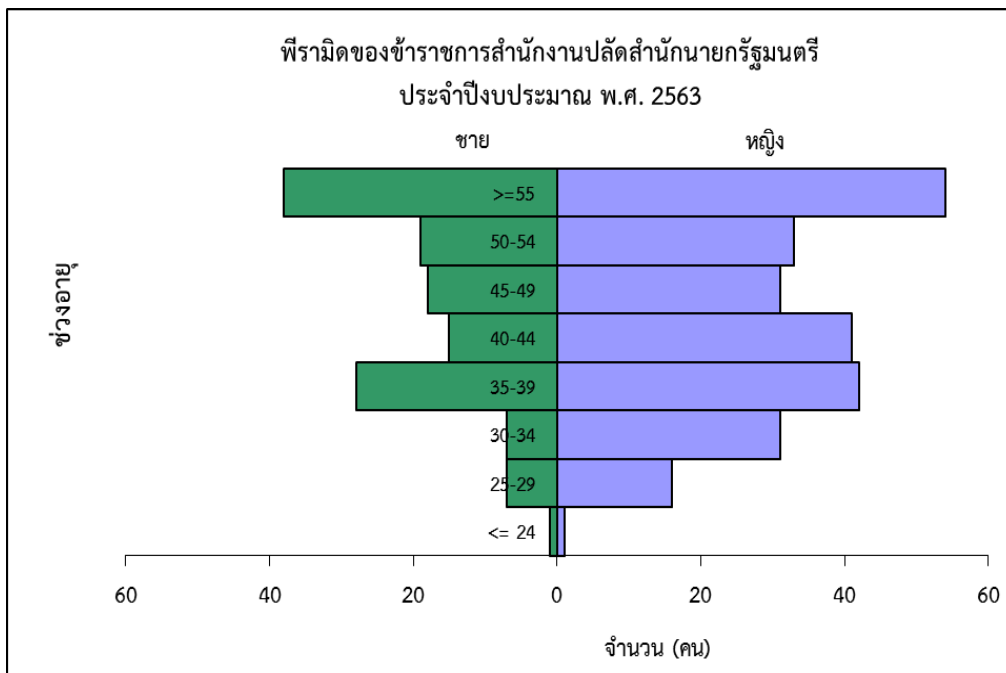
๓.๓ แผนภาพแสดงการสูญเสียข้าราชการ (ข้อมูลจากหัวข้อ ๒.๑)



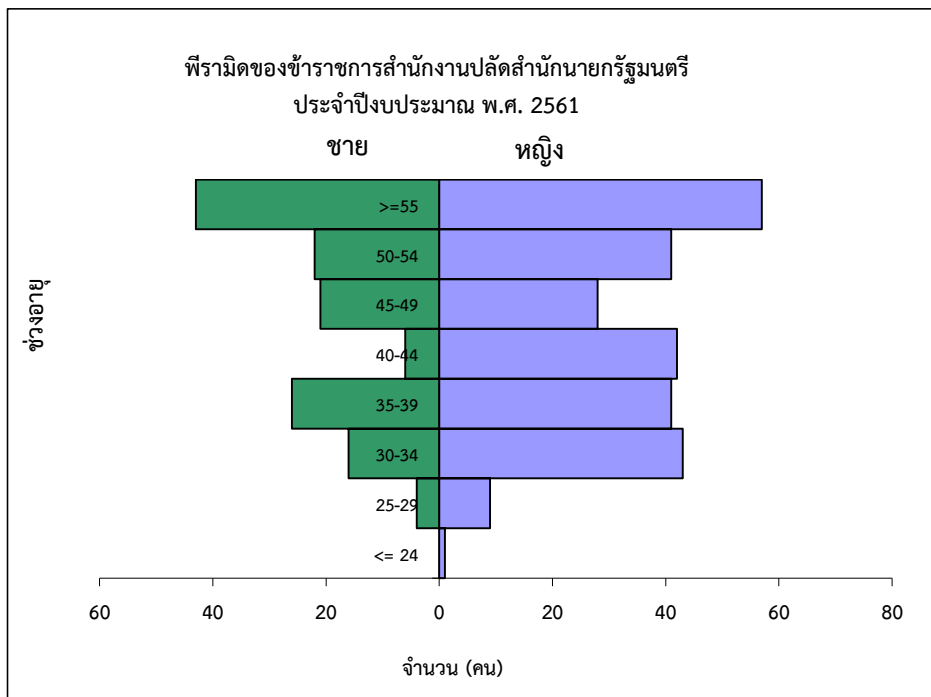
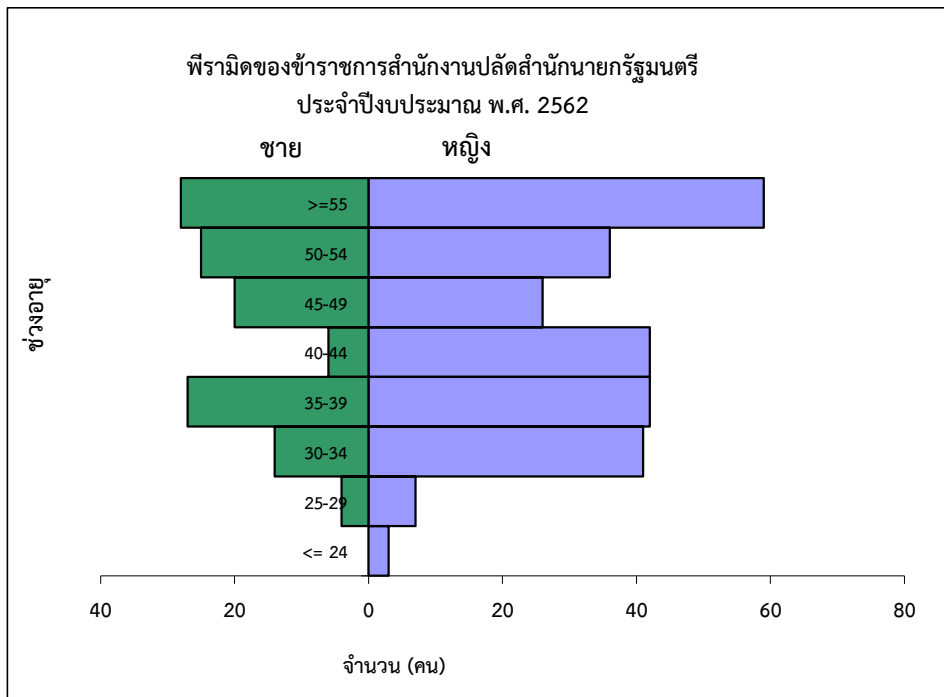
๓.๔ แผนภาพแสดงการบรรจุและแต่งตั้งข้าราชการเพื่อทดแทนการสูญเสียข้าราชการ (ข้อมูลจากหัวข้อ ๒.๑)



๓.๕ แผนภาพพีรามิดข้าราชการ จำแนกตามช่วงอายุ (ข้อมูลจากหัวข้อ ๒.๓)







๓.๖ แผนภาพแสดงสัดส่วนบุคลากรของหน่วยการเจ้าหน้าที่ต่อบุคลากรทั้งหมด

