

เรื่อง มอบหมายให้รองนายกรัฐมนตรี
กำกับและติดตามการปฏิบัติราชการในภูมิภาค



ร.นรม.
(พลเอก ประวิตร วงษ์สุวรรณ)

เขต 1 กลุ่มจังหวัดภาคกลางตอนบน

ชัยนาท พระนครศรีอยุธยา ลพบุรี สระบุรี
สิงห์บุรี และอ่างทอง

เขต 7 กลุ่มจังหวัดภาคใต้ชายแดน

นราธิวาส ปัตตานี ยะลา

เขต 13 กลุ่มจังหวัดภาคตะวันออกเฉียงเหนือ

ตอนล่าง 1
ชัยภูมิ นครราชสีมา บุรีรัมย์ สุรินทร์

เขต 16 กลุ่มจังหวัดภาคเหนือตอนบน 2

เชียงใหม่ แม่ฮ่องสอน ลำปาง ลำพูน



ร.นรม.
(นายดอน ปรมัตถ์วินัย)

กลุ่มจังหวัดภาคตะวันออกเฉียงเหนือตอนกลาง

เขต 12 กาฬสินธุ์ ขอนแก่น มหาสารคาม
ร้อยเอ็ด

กลุ่มจังหวัดภาคเหนือตอนล่าง 1

เขต 17 ตาก พิษณุโลก เพชรบูรณ์ สุโขทัย
อุตรดิตถ์



ร.นรม.
(นายวิชณุ เครืองาม)

เขต 4 กลุ่มจังหวัดภาคกลางตอนล่าง 2

ประจวบคีรีขันธ์ เพชรบุรี สมุทรสงคราม
สมุทรสาคร

เขต 5 กลุ่มจังหวัดภาคใต้ฝั่งอ่าวไทย

ชุมพร นครศรีธรรมราช พัทลุง สุราษฎร์ธานี
สงขลา

เขต 18 กลุ่มจังหวัดภาคเหนือตอนล่าง 2

กำแพงเพชร นครสวรรค์ พิจิตร อุทัยธานี

ร.นรม.
(นายสุพัฒนพงษ์ พันธ์มีเชาว์)

เขต 2 กลุ่มจังหวัดภาคกลางปริมณฑล

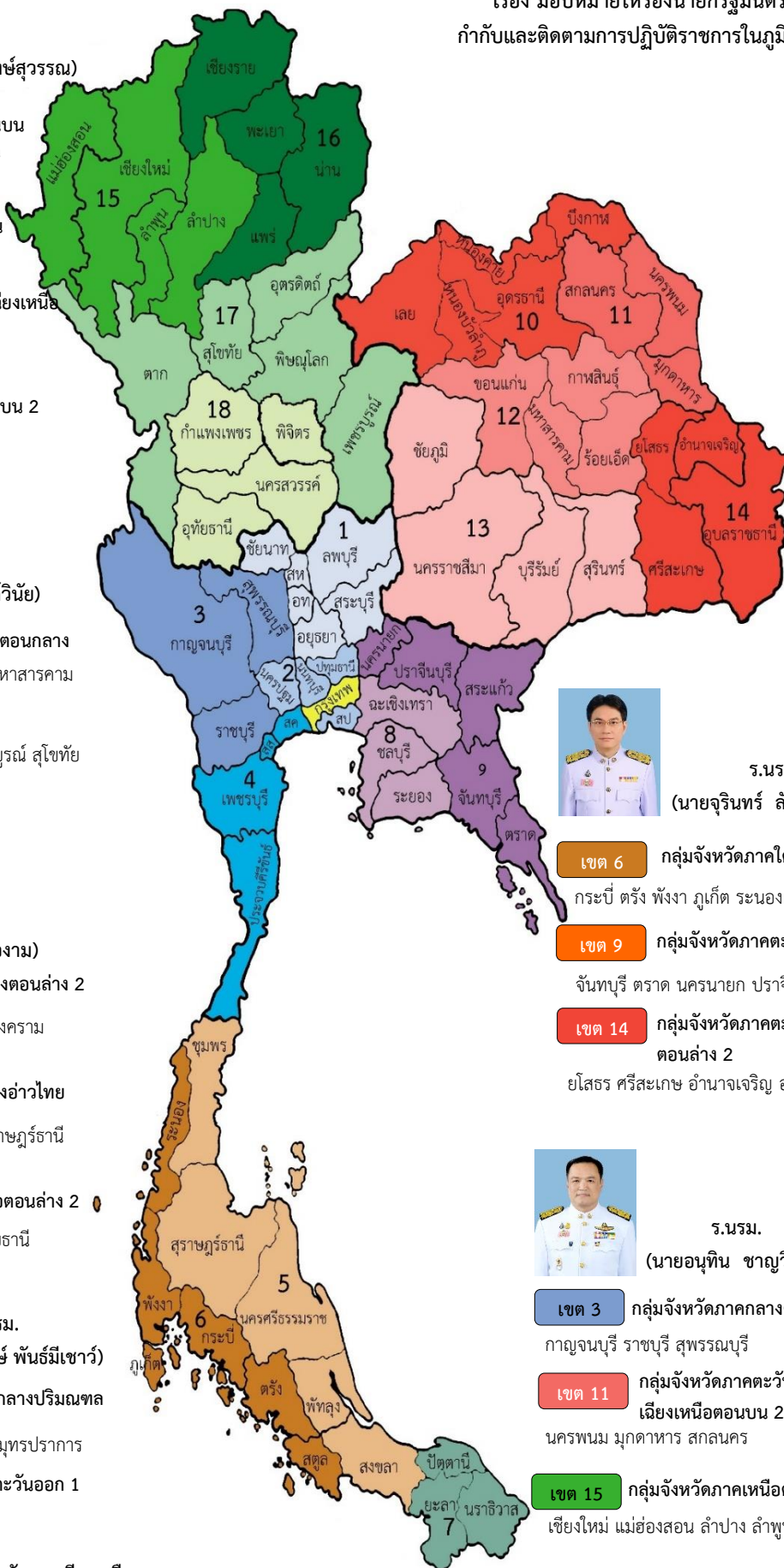
นนทบุรี ปทุมธานี นครปฐมสมุทรปราการ

เขต 8 กลุ่มจังหวัดภาคตะวันออก 1

ฉะเชิงเทรา ชลบุรี ระยอง

เขต 10 กลุ่มจังหวัดภาคตะวันออกเฉียงเหนือตอนบน 1

บึงกาฬ เลย หนองคาย หนองบัวลำภู อุรธานี



ร.นรม.
(นายจรินทร์ ลักษณวิศิษฏ์)

เขต 6 กลุ่มจังหวัดภาคใต้ฝั่งอันดามัน

กระบี่ ตรัง พังงา ภูเก็ต ระนอง สตูล

เขต 9 กลุ่มจังหวัดภาคตะวันออก 2

จันทบุรี ตราด นครนายก ปราจีนบุรี สระแก้ว

เขต 14 กลุ่มจังหวัดภาคตะวันออกเฉียงเหนือตอนล่าง 2

ยโสธร ศรีสะเกษ อำนาจเจริญ อุบลราชธานี



ร.นรม.
(นายอนุทิน ชาญวีรกูล)

เขต 3 กลุ่มจังหวัดภาคกลางตอนล่าง 1

กาญจนบุรี ราชบุรี สุพรรณบุรี

เขต 11 กลุ่มจังหวัดภาคตะวันออกเฉียงเหนือตอนบน 2

นครพนม มุกดาหาร สกลนคร

เขต 15 กลุ่มจังหวัดภาคเหนือตอนบน 1

เชียงใหม่ แม่ฮ่องสอน ลำปาง ลำพูน