

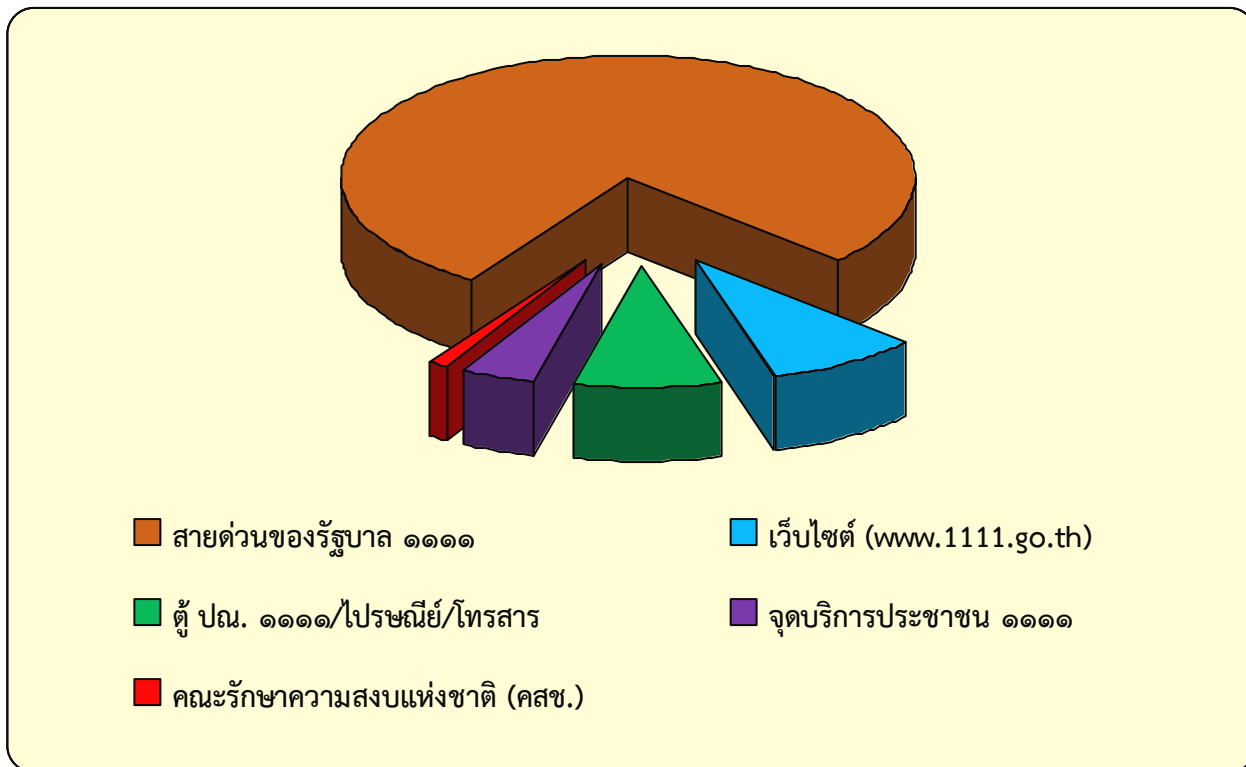


สรุปผลการดำเนินการเรื่องร้องทุกข์/เสนอความคิดเห็น  
ไตรมาสที่ ๑ ของปีงบประมาณ พ.ศ. ๒๕๕๘

## สรุปผลการดำเนินการเรื่องร้องทุกข์/เสนอความคิดเห็น ไตรมาสที่ ๑ ของปีงบประมาณ พ.ศ. ๒๕๕๘

ในไตรมาสที่ ๑ ของปีงบประมาณ พ.ศ. ๒๕๕๘ ประชาชนได้แจ้งเรื่องร้องทุกข์/เสนอความคิดเห็น ต่อนายกรัฐมนตรี รองนายกรัฐมนตรี รัฐมนตรีประจำสำนักนายกรัฐมนตรี และผู้บริหารระดับสูงของประเทศ ผ่านช่องทางต่างๆ สรุปประเด็นสำคัญได้ ดังนี้

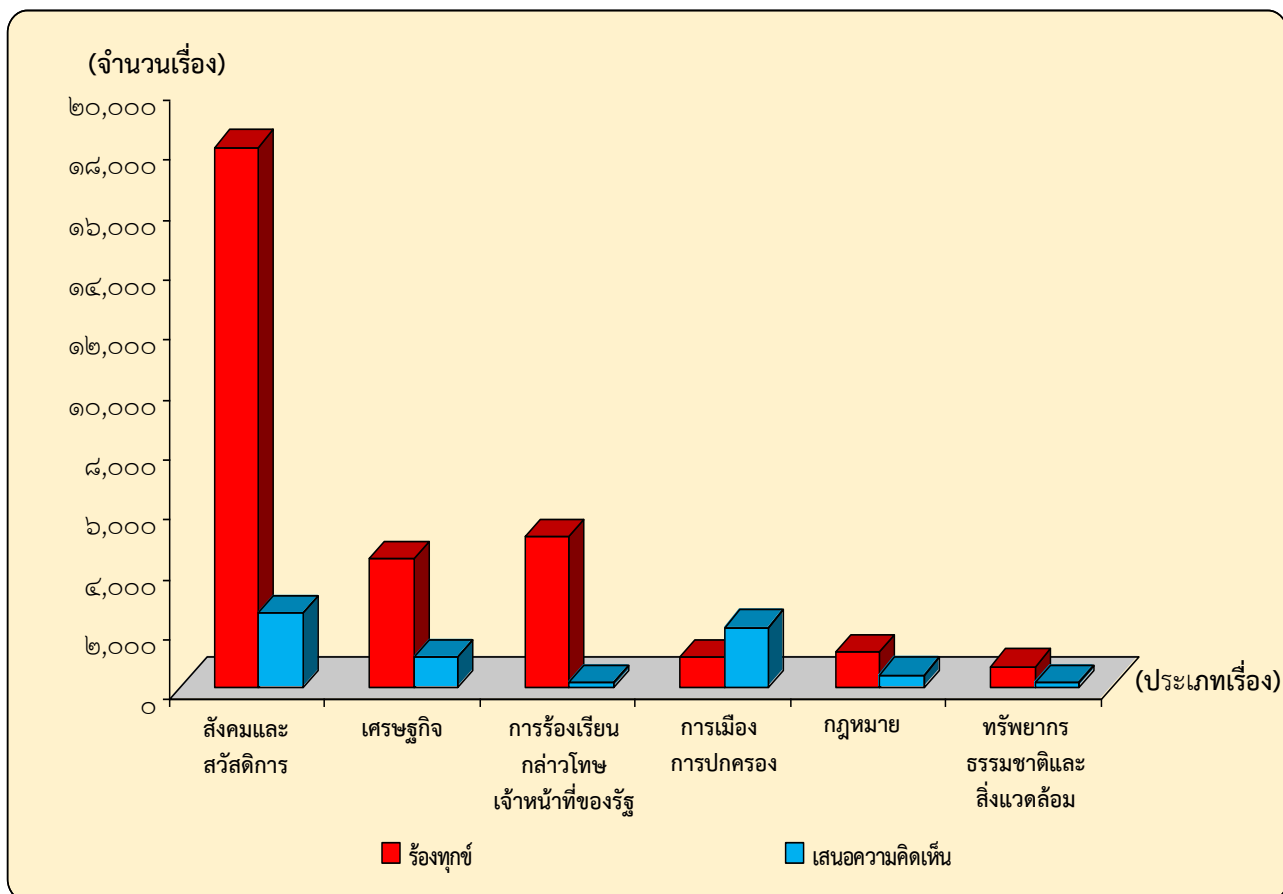
๑. สถิติการแจ้งเรื่องร้องทุกข์/เสนอความคิดเห็นของประชาชน จำแนกตามช่องทางการร้องทุกข์ ๑๑๑๑ (๔ ช่องทาง) และคณะกรรมการความสงบแห่งชาติ (๑ ช่องทาง)



ลำดับ ที่	ช่องทางการติดต่อ	จำนวนการติดต่อ (ครั้ง)	ร้อยละ
๑	สายด่วนของรัฐบาล ๑๑๑๑	๔๗,๕๕๕	๗๗.๖๗
๒	เว็บไซต์ (www.1111.go.th)	๕,๔๐๓	๘.๘๒
๓	ตู้ ปณ. ๑๑๑๑/ไปรษณีย์/โทรสาร	๕,๐๖๙	๘.๒๘
๔	จุดบริการประชาชน ๑๑๑๑	๒,๕๓๒	๔.๑๓
๕	คณะกรรมการความสงบแห่งชาติ (คสช.)	๖๗๑	๑.๑๐
<b>รวมทั้งสิ้น</b>		<b>๖๑,๒๓๐</b>	<b>๑๐๐.๐๐</b>

จากตารางแสดงสถิติการแจ้งเรื่องร้องทุกข์/เสนอความคิดเห็นดังกล่าวข้างต้นพบว่า ในไตรมาสที่ ๑ ของปีงบประมาณ พ.ศ. ๒๕๕๘ ประชาชนแจ้งเรื่องร้องทุกข์/เสนอความคิดเห็นผ่านช่องทางต่างๆ รวมทั้งสิ้น ๖๑,๒๓๐ ครั้ง โดยผ่านช่องทางสายด่วนของรัฐบาล ๑๑๑๑ มากที่สุด รองลงมา คือ ช่องทางเว็บไซต์ (www.1111.go.th) ช่องทางตู้ ปณ. ๑๑๑๑/ไปรษณีย์/โทรสาร ช่องทางจุดบริการประชาชน ๑๑๑๑ และคณะกรรมการความสงบแห่งชาติ (คสช.) ตามลำดับ

๒. สถิติเรื่องร้องทุกข์/เสนอความคิดเห็น เรียงตามลำดับประเภทเรื่องหลักที่มีการร้องทุกข์/เสนอความคิดเห็นมากที่สุด



ลำดับที่	ประเภทเรื่อง	ร้องทุกข์ (จำนวนเรื่อง)	เสนอความคิดเห็น/ให้ข้อมูล (จำนวนเรื่อง)	รวม
๑	สังคมนและสวัสดิการ	๑๘,๔๙๗	๓,๐๗๐	๒๑,๕๖๗
๒	เศรษฐกิจ	๔,๘๖๕	๑,๒๙๘	๖,๑๖๓
๓	การร้องเรียนกล่าวโทษเจ้าหน้าที่ของรัฐ	๕,๕๒๐	๑๗๖	๕,๖๙๖
๔	การเมือง-การปกครอง	๑,๕๘๐	๒,๕๐๔	๔,๐๘๔
๕	กฎหมาย	๑,๗๕๗	๔๑๕	๒,๑๗๒
๖	ทรัพยากรธรรมชาติและสิ่งแวดล้อม	๘๑๙	๑๔๖	๙๖๕
รวมทั้งสิ้น		๓๓,๐๓๘	๗,๖๐๙	๔๐,๖๔๗

จากตารางแสดงสถิติเรื่องร้องทุกข์/เสนอความคิดเห็นข้างต้นพบว่า ในไตรมาสที่ ๑ ของปีงบประมาณ พ.ศ. ๒๕๕๘ ประชาชนร้องทุกข์/เสนอความคิดเห็น รวม ๔๐,๖๔๗ เรื่อง จำแนกเป็นการร้องทุกข์ จำนวน ๓๓,๐๓๘ เรื่อง และเสนอความคิดเห็น/ให้ข้อมูล จำนวน ๗,๖๐๙ เรื่อง

๓. สถิติเรื่องร้องทุกข์/เสนอความคิดเห็น จำแนกตามประเภทเรื่อง เรียงตามลำดับประเภทเรื่องหลักที่มี การร้องทุกข์/เสนอความคิดเห็นมากที่สุด

ลำดับที่	ประเภทเรื่องหลัก	ประเภทเรื่องรอง	จำนวนเรื่อง	ร้อยละ
๑	สังคมและสวัสดิการ	สังคมเสื่อมโทรม	๘,๔๒๘ (๑)	๒๐.๗๓
		สาธารณสุขโรค	๓,๙๕๑ (๒)	๙.๗๒
		การพนัน	๒,๙๐๙	๗.๑๖
		ปัญหาที่ดิน	๑,๕๔๓	๓.๘๐
		จัดระเบียบสังคม	๑,๓๐๗	๓.๒๒
		สวัสดิการสงเคราะห์	๘๖๐	๒.๑๒
		ปัญหาแรงงาน	๕๘๖	๑.๔๔
		การศึกษา	๔๒๑	๑.๐๔
		ปัญหาที่อยู่อาศัย	๔๒๐	๑.๐๓
		สาธารณสุข	๓๓๓	๐.๘๒
		ศาสนา ศิลป วัฒนธรรม	๒๒๓	๐.๕๕
		สิทธิมนุษยชน	๑๙๒	๐.๔๗
		สถานภาพของบุคคล	๑๘๑	๐.๔๕
		ประกันสังคม	๑๔๘	๐.๓๖
		หลักประกันสุขภาพ	๓๕	๐.๐๙
		การกีฬา	๓๐	๐.๐๗
	รวม	๒๑,๕๖๗	๕๓.๐๖	
๒	เศรษฐกิจ	ปัญหาหนี้สิน	๓,๒๔๐ (๓)	๗.๙๗
		การเกษตร	๖๘๗	๑.๖๙
		รายได้	๖๓๙	๑.๕๗
		การค้า	๕๙๐	๑.๕๕
		การเงิน	๔๑๙	๑.๐๓
		ราคาพลังงาน	๑๙๐	๐.๔๗
		การคลัง	๑๗๔	๐.๔๓
		การลงทุน	๑๖๕	๐.๔๑
		อุตสาหกรรม	๕๙	๐.๑๔
	รวม	๖,๑๖๓	๑๕.๑๖	
๓	การร้องเรียนกล่าวโทษเจ้าหน้าที่ของรัฐ	การกล่าวโทษเจ้าหน้าที่ของรัฐทุจริต	๒,๕๘๗	๖.๓๖
		การประพฤติตนไม่เหมาะสมของเจ้าหน้าที่ของรัฐ	๑,๗๙๖	๔.๕๒
		ร้องเรียนการให้บริการของเจ้าหน้าที่ของรัฐ	๑,๓๑๓	๓.๒๓
		รวม	๕,๖๙๖	๑๔.๐๑
๔	การเมือง-การปกครอง	การแสดงความคิดเห็นเกี่ยวกับนโยบายและโครงการของรัฐ	๑,๖๔๗	๔.๐๕
		การใช้อำนาจของหน่วยงานของรัฐ	๑,๓๔๓	๓.๓๑
		การเมือง	๘๘๐	๒.๑๗
		ปัญหาความมั่นคง	๑๒๓	๐.๓๐
		สถาบันพระมหากษัตริย์	๙๑	๐.๒๒
		รวม	๔,๐๘๔	๑๐.๐๕

ลำดับ ที่	ประเภทเรื่องหลัก	ประเภทเรื่องรอง	จำนวนเรื่อง	ร้อยละ
๕	กฎหมาย	การกระทำความผิดอาญา	๑,๑๙๑	๒.๙๓
		การบังคับตามกฎหมาย	๓๗๒	๐.๙๒
		การเสนอและตรากฎหมาย	๓๒๓	๐.๗๙
		การใช้สิทธิหรือข้อพิพาทระหว่างเอกชน	๒๘๖	๐.๗๐
		รวม	๒,๑๗๒	๕.๓๔
๖	ทรัพยากรธรรมชาติ และสิ่งแวดล้อม	ปัญหาในพื้นที่ป่า	๓๕๖	๐.๘๘
		ปัญหาน้ำผิวดิน	๒๒๐	๐.๕๕
		ปัญหาของเสีย	๑๑๔	๐.๒๘
		คุณภาพน้ำ	๗๕	๐.๑๘
		คุณภาพอากาศและเสียง	๖๒	๐.๑๕
		นโยบายและแผนทรัพยากรธรรมชาติและสิ่งแวดล้อม	๕๑	๐.๑๓
		สัตว์ป่าและพืชป่า	๓๕	๐.๐๙
		ทรัพยากรชายฝั่งทะเล	๒๓	๐.๐๖
		ปัญหาน้ำบาดาล	๑๕	๐.๐๔
		ทรัพยากรธรณี	๑๔	๐.๐๓
		รวม	๙๖๕	๒.๓๘
รวมทั้งสิ้น			๔๐,๖๔๗	๑๐๐.๐๐

หมายเหตุ : (๑) (๒) (๓) ... หมายถึง ลำดับที่ที่มีจำนวนเรื่องร้องทุกข์/เสนอความคิดเห็นมากที่สุด ๓ ลำดับแรก

จากตารางแสดงสถิติเรื่องร้องทุกข์/เสนอความคิดเห็นข้างต้นพบว่า ในไตรมาสที่ ๑ ของปีงบประมาณ พ.ศ. ๒๕๕๘ ประชาชนร้องทุกข์/เสนอความคิดเห็น ในประเภทเรื่องต่างๆ รวมทั้งสิ้น ๔๐,๖๔๗ เรื่อง โดยร้องทุกข์/เสนอความคิดเห็น ใน**ประเภทเรื่องหลัก**ด้านสังคมและสวัสดิการมากที่สุด รองลงมา คือ ด้านเศรษฐกิจ และด้านการร้องเรียนกล่าวโทษเจ้าหน้าที่ของรัฐ ตามลำดับ

สำหรับ**ประเภทเรื่องรอง**ที่ประชาชนร้องทุกข์/เสนอความคิดเห็นมากที่สุด ได้แก่ สังคมเสื่อมโทรม รองลงมา คือ สาธารณูปโภค ปัญหานี้สิน การพนัน และการกล่าวโทษเจ้าหน้าที่ของรัฐทุจริต ตามลำดับ

ส่วน**ประเภทเรื่องย่อย**ที่ประชาชนร้องทุกข์/เสนอความคิดเห็นมากที่สุด ได้แก่ เหตุเดือดร้อนรำคาญ รองลงมาคือ ปัญหานี้สินนอกระบบ แจ้งเบาะแสการลักลอบจำหน่ายและเสพยาเสพติด และแจ้งเบาะแสการลักลอบเปิดบ่อนและเล่นการพนัน และการแสดงความคิดเห็นเกี่ยวกับนโยบายและโครงการของรัฐ (เช่น ขอให้เร่งจ่ายเงินชดเชยตามนโยบายโครงการแก้ไขปัญหาราคายางพาราทั้งระบบ ปี ๒๕๕๗ และขอให้เร่งอนุมัติเงินช่วยเหลือเกษตรกรที่ได้รับผลกระทบจากราคาข้าวตกต่ำ เป็นต้น) ตามลำดับ

๔. สถิติเรื่องร้องทุกข์/เสนอความคิดเห็นและผลการดำเนินการของหน่วยงาน (ไม่รวมองค์กรปกครองส่วนท้องถิ่นและจังหวัด) เรียงตามลำดับหน่วยงานที่ได้รับการประสานงานเรื่องร้องทุกข์/เสนอความคิดเห็นมากที่สุด

ลำดับที่	หน่วยงาน	รวม		วัตถุประสงค์การประสานงาน							
		จำนวน (เรื่อง)	ร้อยละ	เพื่อทราบ		เพื่อพิจารณา				รอผลการพิจารณา	
				จำนวน (เรื่อง)	ร้อยละ	จำนวน (เรื่อง)	ร้อยละ	ดำเนินการจนได้ข้อยุติ			
				จำนวน (เรื่อง)	ร้อยละ	จำนวน (เรื่อง)	ร้อยละ	จำนวน (เรื่อง)	ร้อยละ	จำนวน (เรื่อง)	ร้อยละ
<b>๑</b>	<b>กระทรวง</b>	<b>๗,๓๘๖</b>	<b>๓๘.๘๑</b>	<b>๔,๕๒๖</b>	<b>๕๙.๙๒</b>	<b>๒,๙๖๐</b>	<b>๔๐.๐๘</b>	<b>๔๗๖</b>	<b>๑๖.๐๘</b>	<b>๒,๔๘๔</b>	<b>๘๓.๙๒</b>
๑.๑	กระทรวงมหาดไทย	๑,๐๔๕	๕.๔๙	๕๕๓	๕๒.๙๒	๔๙๒	๔๗.๐๘	๗๑	๑๔.๔๓	๔๒๑	๘๕.๕๗
๑.๒	กระทรวงคมนาคม	๘๕๕	๔.๔๙	๖๗๒	๗๘.๖๐	๑๘๓	๒๑.๔๐	๒๒	๒๖.๐๒	๑๖๑	๘๗.๙๘
๑.๓	กระทรวงเกษตรและสหกรณ์	๘๐๕	๔.๒๓	๔๘๘	๖๐.๖๒	๓๑๗	๓๙.๓๘	๖๙	๒๑.๗๗	๒๔๘	๗๘.๒๓
๑.๔	กระทรวงศึกษาธิการ	๗๓๓	๓.๘๕	๔๓๘	๕๙.๗๕	๒๙๕	๔๐.๒๕	๔๒	๑๔.๒๔	๒๕๓	๘๕.๗๖
๑.๕	กระทรวงการคลัง	๖๕๓	๓.๔๓	๒๖๖	๔๐.๗๔	๓๘๗	๕๙.๒๖	๕๗	๑๔.๗๓	๓๓๐	๘๕.๒๗
๑.๖	กระทรวงสาธารณสุข	๔๕๗	๒.๔๐๑	๓๓๙	๗๔.๑๘	๑๑๘	๒๕.๘๒	๑๔	๑๑.๘๖	๑๐๔	๘๘.๑๔
๑.๗	กระทรวงแรงงาน	๔๓๔	๒.๒๘	๒๘๑	๖๔.๗๕	๑๕๓	๓๕.๒๕	๖๖	๔๓.๑๔	๘๗	๕๖.๘๖
๑.๘	กระทรวงการพัฒนาสังคมและความมั่นคงของมนุษย์	๔๑๔	๒.๑๘	๒๑๑	๕๐.๙๗	๒๐๓	๔๙.๐๓	๔๑	๒๐.๒๐	๑๖๒	๗๙.๘๐
๑.๙	กระทรวงกลาโหม	๔๐๑	๒.๑๑	๒๘๒	๗๐.๓๒	๑๑๙	๒๙.๖๘	๑๔	๑๑.๗๖	๑๐๕	๘๘.๒๔
๑.๑๐	กระทรวงทรัพยากรธรรมชาติและสิ่งแวดล้อม	๓๒๗	๑.๗๒	๑๙๔	๕๙.๓๓	๑๓๓	๔๐.๖๗	๑๓	๙.๗๗	๑๒๐	๙๐.๒๓
๑.๑๑	กระทรวงยุติธรรม	๓๐๗	๑.๖๑	๕๑	๑๖.๖๑	๒๕๖	๘๓.๓๙	๑๙	๗.๔๒	๒๓๗	๙๒.๕๘
๑.๑๒	กระทรวงพาณิชย์	๒๘๗	๑.๕๑	๒๓๘	๘๒.๙๓	๔๙	๑๗.๐๗	๑๕	๓๐.๖๑	๓๔	๖๙.๓๙
๑.๑๓	สำนักงานกฤษฎีกา	๒๓๖	๑.๒๔	๑๑๙	๕๐.๔๒	๑๑๗	๔๙.๕๘	๘	๖.๘๔	๑๐๙	๙๓.๑๖
๑.๑๔	กระทรวงพลังงาน	๑๔๐	๐.๗๔	๑๐๖	๗๕.๗๑	๓๔	๒๔.๒๙	๕	๑๔.๗๑	๒๙	๘๕.๒๙
๑.๑๕	กระทรวงเทคโนโลยีสารสนเทศและการสื่อสาร	๑๐๕	๐.๕๕	๘๐	๗๖.๑๙	๒๕	๒๓.๘๑	๖	๒๔.๐๐	๑๙	๗๖.๐๐
๑.๑๖	กระทรวงอุตสาหกรรม	๖๓	๐.๓๓	๒๘	๔๔.๔๔	๓๕	๕๕.๕๖	๓	๘.๕๗	๓๒	๙๑.๔๓
๑.๑๗	กระทรวงวัฒนธรรม	๕๔	๐.๒๘	๓๘	๗๐.๓๗	๑๖	๒๙.๖๓	๒	๑๒.๕๐	๑๔	๘๗.๕๐
๑.๑๘	กระทรวงการต่างประเทศ	๓๓	๐.๑๗๓	๑๗	๕๑.๕๒	๑๖	๔๘.๔๘	๓	๑๘.๗๕	๑๓	๘๑.๒๕
๑.๑๙	กระทรวงการท่องเที่ยวและกีฬา	๓๒	๐.๑๗	๒๓	๗๑.๘๘	๙	๒๘.๑๒	๔	๑๔.๔๔	๕	๕๕.๕๖
๑.๒๐	กระทรวงวิทยาศาสตร์และเทคโนโลยี	๕	๐.๐๒๖	๒	๔๐.๐๐	๓	๖๐.๐๐	๒	๖๖.๖๗	๑	๓๓.๓๓
<b>๒</b>	<b>หน่วยงานอื่น</b>	<b>๘,๕๘๓</b>	<b>๔๕.๑๐</b>	<b>๗,๓๒๔</b>	<b>๘๕.๓๓</b>	<b>๑,๒๕๙</b>	<b>๑๔.๖๗</b>	<b>๑๐๑</b>	<b>๘.๐๒</b>	<b>๑,๑๕๘</b>	<b>๙๑.๙๘</b>
๒.๑	สำนักงานตำรวจแห่งชาติ	๗,๖๒๗	๔๐.๐๘	๖,๖๙๒	๘๗.๗๔	๙๓๕	๑๒.๒๖	๓๐	๓.๒๑	๙๐๕	๙๖.๗๙
๒.๒	สำนักงานคณะกรรมการกฤษฎีกากระจายเสียงกิจการโทรทัศน์และกิจการโทรคมนาคมแห่งชาติ	๒๖๖	๑.๔๐	๒๒๐	๘๒.๗๑	๔๖	๑๗.๒๙	๘	๑๗.๓๙	๓๘	๘๒.๖๑
๒.๓	ธนาคารแห่งประเทศไทย	๑๕๖	๐.๘๒	๙๙	๖๓.๔๖	๕๗	๓๖.๕๔	๒๒	๓๘.๖๐	๓๕	๖๑.๔๐
๒.๔	สำนักงานเลขาธิการสภาผู้แทนราษฎร	๑๕๓	๐.๘๐	๑๔๒	๙๒.๘๑	๑๑	๗.๑๙	๒	๑๘.๑๘	๙	๘๑.๘๒

ลำดับ ที่	หน่วยงาน	รวม		วัตถุประสงค์การประสานงาน							
		จำนวน (เรื่อง)	ร้อยละ	เพื่อทราบ		เพื่อพิจารณา					
				จำนวน (เรื่อง)	ร้อยละ	จำนวน (เรื่อง)	ร้อยละ	ดำเนินการจนได้ ข้อยุติ		ผลการพิจารณา	
								จำนวน (เรื่อง)	ร้อยละ	จำนวน (เรื่อง)	ร้อยละ
๒.๕	สำนักงานพระพุทธศาสนา แห่งชาติ	๑๕๑	๐.๘๐	๑๐๑	๖๖.๘๙	๕๐	๓๓.๑๑	๑๐	๒๐.๐๐	๔๐	๘๐.๐๐
๒.๖	สภาพนายกความ ในพระบรม ราชูปถัมภ์	๔๗	๐.๒๕	๔	๘.๕๑	๔๓	๙๑.๔๙	๘	๑๘.๖๐	๓๕	๘๑.๔๐
๒.๗	สำนักงานอัยการสูงสุด	๒๒	๐.๑๒	๖	๒๗.๒๗	๑๖	๗๒.๗๓	๐	๐.๐๐	๑๖	๑๐๐.๐๐
๒.๘	สำนักงานคณะกรรมการกำกับ และส่งเสริมการประกอบธุรกิจ ประกันภัย	๒๑	๐.๑๑	๕	๒๓.๘๑	๑๖	๗๖.๑๙	๐	๐.๐๐	๑๖	๑๐๐.๐๐
๒.๙	ศูนย์อำนวยการบริหาร จังหวัดชายแดนภาคใต้	๒๐	๐.๑๐	๓	๑๕.๐๐	๑๗	๘๕.๐๐	๑	๕.๘๘	๑๖	๙๔.๑๒
๒.๑๐	สำนักงานกองทุนฟื้นฟู และพัฒนาเกษตรกร	๑๖	๐.๐๘๔	๑	๖.๒๕	๑๕	๙๓.๗๕	๔	๒๖.๖๗	๑๑	๗๓.๓๓
๒.๑๑	สำนักงานคณะกรรมการ การเลือกตั้ง	๑๒	๐.๐๖๓	๑๐	๘๓.๓๓	๒	๑๖.๖๗	๑	๕๐.๐๐	๑	๕๐.๐๐
๒.๑๒	สำนักงานคณะกรรมการ ป้องกันและปราบปราม การทุจริตแห่งชาติ	๑๐	๐.๐๕	๗	๗๐.๐๐	๓	๓๐.๐๐	๓	๑๐๐.๐๐	๐	๐.๐๐
๒.๑๓	สำนักงานศาลยุติธรรม	๑๐	๐.๐๕	๕	๕๐.๐๐	๕	๕๐.๐๐	๑	๒๐.๐๐	๔	๘๐.๐๐
๒.๑๔	สำนักงานกองทุนหมู่บ้าน และชุมชนเมืองแห่งชาติ	๙	๐.๐๔๗	๓	๓๓.๓๓	๖	๖๖.๖๗	๒	๓๓.๓๓	๔	๖๖.๖๗
๒.๑๕	สำนักงานคณะกรรมการ ป้องกันและปราบปราม การทุจริตในภาครัฐ	๘	๐.๐๔๒	๓	๓๗.๕๐	๕	๖๒.๕๐	๑	๒๐.๐๐	๔	๘๐.๐๐
๒.๑๖	สำนักงานคณะกรรมการ ป้องกันและปราบปราม ยาเสพติด	๘	๐.๐๔๒	๔	๕๐.๐๐	๔	๕๐.๐๐	๑	๒๕.๐๐	๓	๗๕.๐๐
๒.๑๗	กองอำนวยการรักษาความ มั่นคงภายในราชอาณาจักร	๗	๐.๐๓๗	๒	๒๘.๕๗	๕	๗๑.๔๓	๒	๔๐.๐๐	๓	๖๐.๐๐
๒.๑๘	สำนักเลขาธิการวุฒิสภา	๖	๐.๐๓๒	๕	๘๓.๓๓	๑	๑๖.๖๗	๐	๐.๐๐	๑	๑๐๐.๐๐
๒.๑๙	สำนักงานคณะกรรมการ กำกับกิจการพลังงาน	๕	๐.๐๒๖	๒	๔๐.๐๐	๓	๖๐.๐๐	๑	๓๓.๓๓	๒	๖๖.๖๗
๒.๒๐	สำนักงานป้องกันและ ปราบปรามการฟอกเงิน	๕	๐.๐๒๖	๒	๔๐.๐๐	๓	๖๐.๐๐	๐	๐.๐๐	๓	๑๐๐.๐๐
๒.๒๑	สำนักงานทรัพย์สิน ส่วนพระมหากษัตริย์	๕	๐.๐๒๖	๓	๖๐.๐๐	๒	๔๐.๐๐	๐	๐.๐๐	๒	๑๐๐.๐๐
๒.๒๒	สำนักงานคณะกรรมการ กำกับหลักทรัพย์และ ตลาดหลักทรัพย์	๔	๐.๐๒	๒	๕๐.๐๐	๒	๕๐.๐๐	๑	๕๐.๐๐	๑	๕๐.๐๐
๒.๒๓	สำนักงานการตรวจเงิน แผ่นดิน	๒	๐.๐๑	๐	๐.๐๐	๒	๑๐๐.๐๐	๐	๐.๐๐	๒	๑๐๐.๐๐
๒.๒๔	สำนักงานคณะกรรมการพิเศษ เพื่อประสานงานโครงการ อันเนื่องมาจากพระราชดำริ	๒	๐.๐๑	๑	๕๐.๐๐	๑	๕๐.๐๐	๐	๐.๐๐	๑	๑๐๐.๐๐

ลำดับ ที่	หน่วยงาน	รวม		วัตถุประสงค์การประสานงาน							
		จำนวน (เรื่อง)	ร้อยละ	เพื่อทราบ		เพื่อพิจารณา					
				จำนวน (เรื่อง)	ร้อยละ	จำนวน (เรื่อง)	ร้อยละ	ดำเนินการจนได้ ข้อยุติ		ผลการพิจารณา	
จำนวน (เรื่อง)	ร้อยละ	จำนวน (เรื่อง)	ร้อยละ	จำนวน (เรื่อง)	ร้อยละ	จำนวน (เรื่อง)	ร้อยละ	จำนวน (เรื่อง)	ร้อยละ		
๒.๒๕	สำนักงานคณะกรรมการ สิทธิมนุษยชนแห่งชาติ	๒	๐.๐๑	๐	๐.๐๐	๒	๑๐๐.๐๐	๐	๐.๐๐	๒	๑๐๐.๐๐
๒.๒๖	สำนักงานผู้ตรวจการแผ่นดิน	๒	๐.๐๑	๑	๕๐.๐๐	๑	๕๐.๐๐	๑	๑๐๐.๐๐	๐	๐.๐๐
๒.๒๗	สำนักพระราชวัง	๒	๐.๐๑	๐	๐.๐๐	๒	๑๐๐.๐๐	๑	๕๐.๐๐	๑	๕๐.๐๐
๒.๒๘	แพทยสภา	๑	๐.๐๐๕	๐	๐.๐๐	๑	๑๐๐.๐๐	๑	๑๐๐.๐๐	๐	๐.๐๐
๒.๒๙	สำนักงานสภาที่ปรึกษา เศรษฐกิจและสังคมแห่งชาติ	๑	๐.๐๐๕	๑	๑๐๐.๐๐	๐	๐.๐๐	๐	๐.๐๐	๐	๐.๐๐
๒.๓๐	สำนักงานสภาเกษตรกร แห่งชาติ	๑	๐.๐๐๕	๐	๐.๐๐	๑	๑๐๐.๐๐	๐	๐.๐๐	๑	๑๐๐.๐๐
๒.๓๑	สถาบันเทคโนโลยีพระจอม เกล้าเจ้าคุณทหารลาดกระบัง	๑	๐.๐๐๕	๐	๐.๐๐	๑	๑๐๐.๐๐	๐	๐.๐๐	๑	๑๐๐.๐๐
๒.๓๒	สถาบันเทคโนโลยีปทุมวัน	๑	๐.๐๐๕	๐	๐.๐๐	๑	๑๐๐.๐๐	๐	๐.๐๐	๑	๑๐๐.๐๐
<b>๓</b>	<b>รัฐวิสาหกิจ/หน่วยงาน ในกำกับกระทรวง</b>	<b>๓,๐๖๒</b>	<b>๑๖.๐๙</b>	<b>๑,๗๙๔</b>	<b>๕๘.๕๙</b>	<b>๑,๒๖๘</b>	<b>๔๑.๔๑</b>	<b>๔๓๓</b>	<b>๓๔.๑๕</b>	<b>๘๓๕</b>	<b>๖๕.๘๕</b>
<b>๓.๑</b>	<b>รัฐวิสาหกิจ/หน่วยงาน ในกำกับกระทรวงการคลัง</b>	<b>๑,๙๒๙</b>	<b>๑๐.๑๔</b>	<b>๑,๐๑๘</b>	<b>๕๒.๗๗</b>	<b>๙๑๑</b>	<b>๔๗.๒๓</b>	<b>๓๐๒</b>	<b>๓๓.๑๕</b>	<b>๖๐๙</b>	<b>๖๖.๘๕</b>
๓.๑.๑	ธนาคารออมสิน	๗๔๐	๓.๘๙	๓๐๑	๔๐.๖๘	๔๓๙	๕๙.๓๒	๑๐๓	๒๓.๔๖	๓๓๖	๗๖.๕๔
๓.๑.๒	สำนักงานสลากกินแบ่งรัฐบาล	๓๗๖	๑.๙๘	๓๕๐	๙๓.๐๙	๒๖	๖.๙๑	๘	๓๐.๗๗	๑๘	๖๙.๒๓
๓.๑.๓	ธนาคารเพื่อการเกษตร และสหกรณ์การเกษตร	๓๐๐	๑.๕๘	๑๗๘	๕๙.๓๓	๑๒๒	๔๐.๖๗	๕๔	๔๔.๒๖	๖๘	๕๕.๗๔
๓.๑.๔	ธนาคาร กรุงไทย จำกัด (มหาชน)	๒๘๔	๑.๔๙	๑๑๙	๔๑.๙๐	๑๖๕	๕๘.๑๐	๙๔	๕๖.๙๗	๗๑	๔๓.๐๓
๓.๑.๕	ศูนย์อำนวยการปฏิบัติการแก้ไข ปัญหาหนี้สินภาคประชาชน	๑๑๕	๐.๖๐	๒๐	๑๗.๓๙	๙๕	๘๒.๖๑	๑๒	๑๒.๖๓	๘๓	๘๗.๓๗
๓.๑.๖	ธนาคารอาคารสงเคราะห์	๓๖	๐.๑๙	๑๒	๓๓.๓๓	๒๔	๖๖.๖๗	๙	๓๗.๕๐	๑๕	๖๒.๕๐
๓.๑.๗	กองทุนเงินให้กู้ยืม เพื่อการศึกษา	๓๒	๐.๑๗	๑๓	๔๐.๖๓	๑๙	๕๙.๓๗	๑๔	๗๓.๖๘	๕	๒๖.๓๒
๓.๑.๘	กองทุนบำเหน็จบำนาญ ข้าราชการ	๒๔	๐.๑๓	๑๘	๗๕.๐๐	๖	๒๕.๐๐	๔	๖๖.๖๗	๒	๓๓.๓๓
๓.๑.๙	ธนาคารพัฒนาวิสาหกิจ ขนาดกลางและขนาดย่อม แห่งประเทศไทย	๑๘	๐.๐๙	๗	๓๘.๘๙	๑๑	๖๑.๑๑	๒	๑๘.๑๘	๙	๘๑.๘๒
๓.๑.๑๐	บริษัท บริหารสินทรัพย์ กรุงเทพพาณิชย์ จำกัด	๒	๐.๐๑	๐	๐.๐๐	๒	๑๐๐.๐๐	๑	๕๐.๐๐	๑	๕๐.๐๐
๓.๑.๑๑	ธนาคารอิสลาม แห่งประเทศไทย	๒	๐.๐๑	๐	๐.๐๐	๒	๑๐๐.๐๐	๑	๕๐.๐๐	๑	๕๐.๐๐
<b>๓.๒</b>	<b>รัฐวิสาหกิจ/หน่วยงาน ในกำกับกระทรวงมหาดไทย</b>	<b>๔๑๑</b>	<b>๒.๑๖</b>	<b>๒๖๘</b>	<b>๖๕.๒๒</b>	<b>๑๔๓</b>	<b>๓๔.๗๙</b>	<b>๖๙</b>	<b>๔๘.๒๕</b>	<b>๗๔</b>	<b>๕๑.๗๕</b>
๓.๒.๑	การไฟฟ้าส่วนภูมิภาค	๑๗๔	๐.๙๑	๙๕	๕๔.๖๐	๗๙	๔๕.๔๐	๒๖	๓๒.๙๑	๕๓	๖๗.๐๙
๓.๒.๒	การประปาส่วนภูมิภาค	๑๑๓	๐.๖๐	๘๑	๗๑.๖๘	๓๒	๒๘.๓๒	๒๔	๗๕.๐๐	๘	๒๕.๐๐
๓.๒.๓	การไฟฟ้านครหลวง	๘๖	๐.๔๕	๖๗	๗๗.๙๑	๑๙	๒๒.๐๙	๑๑	๕๗.๘๙	๘	๔๒.๑๑
๓.๒.๔	การประปานครหลวง	๓๘	๐.๒๐	๒๕	๖๕.๗๙	๑๓	๓๔.๒๑	๘	๖๑.๕๔	๕	๓๘.๔๖



ลำดับ ที่	หน่วยงาน	รวม		วัตถุประสงค์การประสานงาน							
		จำนวน (เรื่อง)	ร้อยละ	เพื่อทราบ		เพื่อพิจารณา					
				จำนวน (เรื่อง)	ร้อยละ	จำนวน (เรื่อง)	ร้อยละ	ดำเนินการจนได้ ข้อยุติ		รอผลการพิจารณา	
จำนวน (เรื่อง)	ร้อยละ	จำนวน (เรื่อง)	ร้อยละ	จำนวน (เรื่อง)	ร้อยละ	จำนวน (เรื่อง)	ร้อยละ	จำนวน (เรื่อง)	ร้อยละ		
๓.๓	รัฐวิสาหกิจ/หน่วยงาน ในกำกับกระทรวงคมนาคม	๓๗๕	๑.๙๗	๓๑๐	๘๒.๖๗	๖๕	๑๗.๓๓	๑๑	๑๖.๙๒	๕๔	๘๓.๐๘
๓.๓.๑	องค์การขนส่งมวลชนกรุงเทพ	๑๘๕	๐.๙๗๒	๑๗๔	๙๔.๐๕	๑๑	๕.๙๕	๖	๕๔.๕๕	๕	๔๕.๔๕
๓.๓.๒	การรถไฟแห่งประเทศไทย	๗๖	๐.๓๙๙	๕๖	๗๓.๖๘	๒๐	๒๖.๓๒	๐	๐.๐๐	๒๐	๑๐๐.๐๐
๓.๓.๓	บริษัท ขนส่ง จำกัด	๔๑	๐.๒๑๕	๒๘	๖๘.๒๙	๑๓	๓๑.๗๑	๒	๑๕.๓๘	๑๑	๘๔.๖๒
๓.๓.๔	บริษัท ท่าอากาศยานไทย จำกัด (มหาชน)	๓๑	๐.๑๖๓	๒๔	๗๗.๔๒	๗	๒๒.๕๘	๐	๐.๐๐	๗	๑๐๐.๐๐
๓.๓.๕	การทางพิเศษแห่งประเทศไทย	๑๙	๐.๑๐	๑๓	๖๘.๔๒	๖	๓๑.๕๘	๐	๐.๐๐	๖	๑๐๐.๐๐
๓.๓.๖	การรถไฟฟ้ามหานคร แห่งประเทศไทย	๑๖	๐.๐๘๔	๙	๕๖.๒๕	๗	๔๓.๗๕	๓	๔๒.๘๖	๔	๕๗.๑๔
๓.๓.๗	การทำเรือแห่งประเทศไทย	๖	๐.๐๓๒	๖	๑๐๐.๐๐	๐	๐.๐๐	๐	๐.๐๐	๐	๐.๐๐
๓.๓.๘	บริษัท การบินไทย จำกัด (มหาชน)	๑	๐.๐๐๕	๐	๐.๐๐	๑	๑๐๐.๐๐	๐	๐.๐๐	๑	๑๐๐.๐๐
๓.๔	รัฐวิสาหกิจ/หน่วยงาน ในกำกับกระทรวงเทคโนโลยี สารสนเทศและการสื่อสาร	๑๖๒	๐.๘๕	๑๐๗	๖๖.๐๕	๕๕	๓๓.๙๕	๓๕	๖๓.๖๔	๒๐	๓๖.๓๖
๓.๔.๑	บริษัท ทีโอที จำกัด (มหาชน)	๘๐	๐.๔๒	๔๘	๖๐.๐๐	๓๒	๔๐.๐๐	๒๗	๘๔.๓๘	๕	๑๕.๖๓
๓.๔.๒	บริษัท โพรเซสไทย จำกัด	๗๔	๐.๓๙	๕๔	๗๒.๙๗	๒๐	๒๗.๐๓	๘	๔๐.๐๐	๑๒	๖๐.๐๐
๓.๔.๓	บริษัท กสท โทรคมนาคม จำกัด (มหาชน)	๘	๐.๐๔๒	๕	๖๒.๕๐	๓	๓๗.๕๐	๐	๐.๐๐	๓	๑๐๐.๐๐
๓.๕	รัฐวิสาหกิจ/หน่วยงาน ในกำกับกระทรวงการพัฒนา สังคมและความมั่นคงของมนุษย์	๖๐	๐.๓๑๕	๒๕	๔๑.๖๗	๓๕	๕๘.๓๓	๔	๑๑.๔๓	๓๑	๘๘.๕๗
๓.๕.๑	การเคหะแห่งชาติ	๕๕	๐.๒๘๙	๒๕	๔๕.๔๕	๓๐	๕๔.๕๕	๓	๑๐.๐๐	๒๗	๙๐.๐๐
๓.๕.๒	สถาบันพัฒนาองค์กรชุมชน (องค์การมหาชน)	๕	๐.๐๒๖	๐	๐.๐๐	๕	๑๐๐.๐๐	๑	๒๐.๐๐	๔	๘๐.๐๐
๓.๖	รัฐวิสาหกิจ/หน่วยงาน ในกำกับกระทรวง สาธารณสุข	๔๑	๐.๒๑๕	๒๙	๗๐.๗๓	๑๒	๒๙.๒๗	๑	๘.๓๓	๑๑	๙๑.๖๗
๓.๖.๑	สำนักงานหลักประกันสุขภาพ แห่งชาติ	๔๐	๐.๒๑	๒๘	๗๐.๐๐	๑๒	๓๐.๐๐	๑	๘.๓๓	๑๑	๙๑.๖๗
๓.๖.๒	สถาบันการแพทย์ฉุกเฉิน แห่งชาติ	๑	๐.๐๐๕	๑	๑๐๐.๐๐	๐	๐.๐๐	๐	๐.๐๐	๐	๐.๐๐
๓.๗	รัฐวิสาหกิจ/หน่วยงาน ในกำกับกระทรวงกลาโหม	๑๙	๐.๑๐	๑๐	๕๒.๖๓	๙	๔๗.๓๗	๒	๒๒.๒๒	๗	๗๗.๗๘
๓.๗.๑	องค์การส่งเสริมการค้า ผ่านศึก ในพระบรมราชูปถัมภ์	๑๙	๐.๑๐	๑๐	๕๒.๖๓	๙	๔๗.๓๗	๒	๒๒.๒๒	๗	๗๗.๗๘
๓.๘	รัฐวิสาหกิจ/หน่วยงาน ในกำกับกระทรวงการ ท่องเที่ยวและกีฬา	๑๖	๐.๐๘๔	๑๑	๖๘.๗๕	๕	๓๑.๒๕	๑	๒๐.๐๐	๔	๘๐.๐๐
๓.๘.๑	การกีฬาแห่งประเทศไทย	๑๓	๐.๐๖๘	๘	๖๑.๕๔	๕	๓๘.๔๖	๑	๒๐.๐๐	๔	๘๐.๐๐
๓.๘.๒	การท่องเที่ยวแห่งประเทศไทย	๓	๐.๐๑๖	๓	๑๐๐.๐๐	๐	๐.๐๐	๐	๐.๐๐	๐	๐.๐๐

ลำดับ ที่	หน่วยงาน	รวม		วัตถุประสงค์การประสานงาน							
		จำนวน (เรื่อง)	ร้อยละ	เพื่อทราบ		เพื่อพิจารณา					
				จำนวน (เรื่อง)	ร้อยละ	จำนวน (เรื่อง)	ร้อยละ	ดำเนินการจนได้ ข้อยุติ		รวมผลการพิจารณา	
								จำนวน (เรื่อง)	ร้อยละ	จำนวน (เรื่อง)	ร้อยละ
๓.๙	รัฐวิสาหกิจ/หน่วยงาน ในกำกับกระทรวงพลังงาน	๑๓	๐.๐๖๘	๕	๓๘.๔๖	๘	๖๑.๕๔	๔	๕๐.๐๐	๔	๕๐.๐๐
๓.๙.๑	การไฟฟ้าฝ่ายผลิต แห่งประเทศไทย	๘	๐.๐๔๒	๒	๒๕.๐๐	๖	๗๕.๐๐	๔	๖๖.๖๗	๒	๓๓.๓๓
๓.๙.๒	บริษัท ปตท. จำกัด (มหาชน)	๕	๐.๐๒๖	๓	๖๐.๐๐	๒	๔๐.๐๐	๐	๐.๐๐	๒	๑๐๐.๐๐
๓.๑๐	รัฐวิสาหกิจ/หน่วยงาน ในกำกับกระทรวงเกษตร และสหกรณ์	๑๒	๐.๐๖๓	๕	๔๑.๖๗	๗	๕๘.๓๓	๒	๒๘.๕๗	๕	๗๑.๔๓
๓.๑๐.๑	สำนักงานกองทุนสงเคราะห์ การทำสวนยาง	๘	๐.๐๔๒	๕	๖๒.๕๐	๓	๓๗.๕๐	๐	๐.๐๐	๓	๑๐๐.๐๐
๓.๑๐.๒	องค์การสวนยาง	๑	๐.๐๐๕	๐	๐.๐๐	๑	๑๐๐.๐๐	๑	๑๐๐.๐๐	๐	๐.๐๐
๓.๑๐.๓	องค์การตลาดเพื่อเกษตรกร	๑	๐.๐๐๕	๐	๐.๐๐	๑	๑๐๐.๐๐	๐	๐.๐๐	๑	๑๐๐.๐๐
๓.๑๐.๔	องค์การสะพานปลา	๑	๐.๐๐๕	๐	๐.๐๐	๑	๑๐๐.๐๐	๑	๑๐๐.๐๐	๐	๐.๐๐
๓.๑๐.๕	องค์การส่งเสริมกิจการโคนม แห่งประเทศไทย	๑	๐.๐๐๕	๐	๐.๐๐	๑	๑๐๐.๐๐	๐	๐.๐๐	๑	๑๐๐.๐๐
๓.๑๑	รัฐวิสาหกิจ/หน่วยงาน ในกำกับ กระทรวงศึกษาธิการ	๑๑	๐.๐๕๗	๓	๒๗.๒๗	๘	๗๒.๗๓	๐	๐.๐๐	๘	๑๐๐.๐๐
๓.๑๑.๑	สำนักงานคณะกรรมการ ส่งเสริมสวัสดิการและ สวัสดิภาพครู และบุคลากร ทางการศึกษา	๖	๐.๐๓๑	๐	๐.๐๐	๖	๑๐๐.๐๐	๐	๐.๐๐	๖	๑๐๐.๐๐
๓.๑๑.๒	สำนักงานเลขาธิการคุรุสภา	๕	๐.๐๒๖	๓	๖๐.๐๐	๒	๔๐.๐๐	๐	๐.๐๐	๒	๑๐๐.๐๐
๓.๑๒	รัฐวิสาหกิจ/หน่วยงาน ในกำกับอุตสาหกรรม	๖	๐.๐๓๑	๒	๓๓.๓๓	๔	๖๖.๖๗	๒	๕๐.๐๐	๒	๕๐.๐๐
๓.๑๒.๑	การนิคมอุตสาหกรรม แห่งประเทศไทย	๕	๐.๐๒๖	๒	๔๐.๐๐	๓	๖๐.๐๐	๒	๖๖.๖๗	๑	๓๓.๓๓
๓.๑๒.๒	สำนักงานส่งเสริมวิสาหกิจ ขนาดกลางและขนาดย่อม	๑	๐.๐๐๕	๐	๐.๐๐	๑	๑๐๐.๐๐	๐	๐.๐๐	๑	๑๐๐.๐๐
๓.๑๓	รัฐวิสาหกิจ/หน่วยงาน ในกำกับกระทรวงพาณิชย์	๔	๐.๐๒๑	๐	๐.๐๐	๔	๑๐๐.๐๐	๐	๐.๐๐	๔	๑๐๐.๐๐
๓.๑๓.๑	องค์การคลังสินค้า	๔	๐.๐๒๑	๐	๐.๐๐	๔	๑๐๐.๐๐	๐	๐.๐๐	๔	๑๐๐.๐๐
๓.๑๔	รัฐวิสาหกิจ/หน่วยงาน ในกำกับสำนักนายกรัฐมนตรี	๓	๐.๐๑๖	๑	๓๓.๓๓	๒	๖๖.๖๗	๐	๐.๐๐	๒	๑๐๐.๐๐
๓.๑๔.๑	บริษัท อสมท จำกัด (มหาชน)	๓	๐.๐๑๖	๑	๓๓.๓๓	๒	๖๖.๖๗	๐	๐.๐๐	๒	๑๐๐.๐๐
รวมทั้งสิ้น		๑๙,๐๓๑	๑๐๐.๐๐	๑๓,๕๔๔	๗๑.๑๗	๕,๔๘๗	๒๘.๘๓	๑,๐๑๐	๑๘.๔๑	๔,๔๗๗	๘๑.๕๙

จากตารางแสดงสถิติเรื่องร้องทุกข์/เสนอความคิดเห็นข้างต้นพบว่า ในไตรมาสที่ ๑ ของปีงบประมาณ พ.ศ. ๒๕๕๘ หน่วยงานต่าง ๆ ได้รับการประสานงานเรื่องร้องทุกข์/เสนอความคิดเห็น รวมทั้งสิ้น ๑๙,๐๓๑ เรื่อง โดยเรียงตามลำดับจากหน่วยงานที่ได้รับการประสานงานมากที่สุด ได้แก่ สำนักงานตำรวจแห่งชาติ รองลงมา คือ กระทรวงมหาดไทย กระทรวงคมนาคม กระทรวงเกษตรและสหกรณ์ และกระทรวงศึกษาธิการ ตามลำดับ

สำหรับรัฐวิสาหกิจที่ได้รับการประสานงานเรื่องร้องทุกข์/เสนอความคิดเห็นมากที่สุด ได้แก่ ธนาคารออมสิน รองลงมา คือ สำนักงานสลากกินแบ่งรัฐบาล ธนาคารเพื่อการเกษตรและสหกรณ์การเกษตร ธนาคารกรุงไทย จำกัด (มหาชน) และองค์การขนส่งมวลชนกรุงเทพ ตามลำดับ

**๕. ประเด็นเรื่องร้องทุกข์/เสนอความคิดเห็นของหน่วยงานที่ได้รับการประสานงานเรื่องร้องทุกข์/เสนอความคิดเห็นมากที่สุด ๕ ลำดับแรก (แสดงเฉพาะประเด็นเรื่องที่มีการร้องทุกข์/เสนอความคิดเห็นมาก)**

ลำดับที่	กระทรวง/หน่วยงาน	ประเด็นเรื่อง
๑	สำนักงานตำรวจแห่งชาติ	<p><b>เหตุเดือดร้อนรำคาญ</b> โดยส่วนใหญ่เป็นเรื่องร้องทุกข์/เสนอความคิดเห็นกรณี ดังนี้</p> <ul style="list-style-type: none"> <li>- ขอให้แก้ไขปัญหาเหตุเดือดร้อนรำคาญจากเสียง จากสถานบันเทิง ร้านอาหาร สถานประกอบการ บ้านเรือน แรงงานชาวต่างด้าว และวัยรุ่นมั่วสุม รวมกลุ่มแข่งขันรถจักรยานยนต์ส่งเสียงดังรบกวน</li> <li>- ขอให้แก้ไขปัญหาการจอดรถยนต์ส่วนบุคคล รถบรรทุก รถแท็กซี่ รถตู้โดยสารสาธารณะกีดขวางการจราจร</li> <li>- ขอให้จัดสรรเจ้าหน้าที่ตำรวจลงตรวจพื้นที่เพื่อรักษาความปลอดภัย</li> </ul> <p><b>หนี้สินนอกระบบ</b> โดยส่วนใหญ่เป็นการแจ้งเบาะแสเกี่ยวกับการปล่อยเงินกู้นอกระบบ โดยคิดอัตราดอกเบี้ยเกินกว่าที่กฎหมายกำหนด และมีพฤติกรรมการทวงหนี้ในลักษณะข่มขู่</p> <p><b>ยาเสพติด และบ่อนการพนัน</b> โดยส่วนใหญ่เป็นการแจ้งเบาะแสการลักลอบจำหน่าย และเสพยาเสพติดประเภทยาบ้า ยาไอซ์ กัญชา ใบกระท่อม และยาอี กับแจ้งเบาะแสการลักลอบเปิดบ่อน และเล่นการพนันประเภทไฟ ไฮโล พนันฟุตบอล ตู้ม้า โต๊ะสนุกเกอร์ และหวยจับยี่กี</p>
๒	กระทรวงมหาดไทย	<p><b>การบรรจุ แต่งตั้ง โยกย้าย เจ้าหน้าที่ของรัฐ</b> โดยส่วนใหญ่ ขอให้ปรับลดวาระการดำรงตำแหน่งของผู้ใหญ่บ้าน เป็นระยะเวลา ๔ ปี จากเดิมที่มีวาระการดำรงตำแหน่งจนถึงอายุ ๖๐ ปี และขอความเป็นธรรมกรณีถูกโยกย้ายตำแหน่งโดยไม่เป็นธรรม</p> <p><b>กล่าวโทษเจ้าหน้าที่ของรัฐในท้องถิ่นทุจริต</b> โดยส่วนใหญ่ ขอให้ตรวจสอบการปฏิบัติหน้าที่ของนายกเทศมนตรี นายกองดีการ บริหารส่วนตำบล และเจ้าหน้าที่ประจำองค์การบริหารส่วนตำบล และขอให้ตรวจสอบการดำเนินโครงการต่างๆ ขององค์การบริหารส่วนตำบล</p> <p><b>ข้อพิพาทเรื่องที่ดิน และขออนุญาตแสดงสิทธิในที่ดิน</b> โดยส่วนใหญ่ ขอให้แก้ไขปัญหาข้อพิพาทเรื่องที่ดิน และขอความช่วยเหลือในการออกเอกสารสิทธิที่ดิน</p>
๓	กระทรวงคมนาคม	<p><b>การบริการรถสาธารณะ และการบริการขนส่งทางบก</b> โดยส่วนใหญ่เป็นเรื่องร้องทุกข์/เสนอความคิดเห็นกรณี ดังนี้</p> <ul style="list-style-type: none"> <li>- ขอให้ตรวจสอบและแก้ไขปัญหาการเรียกเก็บค่าโดยสารเกินราคาของรถจักรยานยนต์รับจ้าง รถยนต์รับจ้างสาธารณะ (แท็กซี่) และรถตู้โดยสารปรับอากาศร่วมบริการ</li> <li>- ขอให้ปรับปรุงการให้บริการของคนขับรถแท็กซี่ พนักงานขับรถตู้ พนักงานขับรถโดยสารประจำทาง พนักงานเก็บค่าโดยสาร รถประจำทาง และพนักงานจำหน่ายตั๋วโดยสาร เป็นต้น</li> <li>- ขอให้จัดระเบียบวินรถจักรยานยนต์สาธารณะ รถแท็กซี่ รถตู้ เพื่อความปลอดภัยของประชาชนผู้ใช้บริการ</li> <li>- ขอให้เพิ่มรอบการเดินรถ และเพิ่มจำนวนรถตู้/รถโดยสารประจำทาง</li> <li>- ขอให้แก้ไขปัญหารถยนต์รับจ้างสาธารณะ (แท็กซี่) ไม่จอดรับผู้โดยสาร</li> </ul> <p><b>ถนน</b> โดยส่วนใหญ่ ขอให้ปรับปรุงซ่อมแซม/ก่อสร้างถนนลาดยางแอสฟัลต์ ถนนคอนกรีต สะพานกลับรถ สะพานข้ามคลอง บาทวิถี ติเส้นแบ่งช่องจราจรและติดตั้งป้ายสัญลักษณ์จราจร เป็นต้น</p>
๔	กระทรวงเกษตรและสหกรณ์	<p><b>พืชผล</b> โดยส่วนใหญ่เป็นเรื่องร้องทุกข์/เสนอความคิดเห็นกรณี ดังนี้</p> <ul style="list-style-type: none"> <li>- ขอให้แก้ไขปัญหาราคาสินค้าทางการเกษตรตกต่ำ ประเภทยางพาราแผ่น น้ำยางพาราสด ลำไย ลองกอง ข้าวโพด (สำหรับเลี้ยงสัตว์) ข้าว มันสำปะหลัง และอ้อย</li> </ul> <p><b>ผลกระทบจากนโยบายและโครงการของรัฐ</b> โดยส่วนใหญ่เป็นเรื่องร้องทุกข์/เสนอความคิดเห็นกรณี ดังนี้</p> <ul style="list-style-type: none"> <li>- ขอให้เร่งจ่ายเงินชดเชยตามนโยบายโครงการแก้ไขปัญหาราคายางพาราทั้งระบบ ปี ๒๕๕๗</li> <li>- ขอให้เร่งอนุมัติเงินช่วยเหลือเกษตรกรที่ได้รับผลกระทบจากราคาข้าวตกต่ำ</li> <li>- ขอให้เร่งออกใบรับรองการขึ้นทะเบียนเกษตรกร</li> </ul> <p><b>ขอที่ดิน หรือสิทธิการใช้ประโยชน์ในที่ดิน</b> โดยส่วนใหญ่ ขอความอนุเคราะห์จัดสรรที่ดินทำกิน</p>

ลำดับ ที่	กระทรวง/หน่วยงาน	ประเด็นเรื่อง
๕	กระทรวงศึกษาธิการ	หลักสูตรการศึกษา โดยส่วนใหญ่เป็นเรื่องร้องทุกข์/เสนอความคิดเห็นกรณี ดังนี้ - ขอให้เพิ่มและปรับปรุงหลักสูตรการเรียนการสอน - ขอให้ตรวจสอบการเรียกเก็บค่าธรรมเนียมการศึกษา และค่าธรรมเนียมอื่นๆ ของโรงเรียนและสถานศึกษา
		การบรรจุ แต่งตั้ง โยกย้าย เจ้าหน้าที่ของรัฐ โดยส่วนใหญ่เป็นเรื่องร้องทุกข์/เสนอความคิดเห็นกรณี ดังนี้ - ขอความช่วยเหลือให้ได้รับการบรรจุแต่งตั้งเป็นข้าราชการครู ครูผู้ช่วย และบุคลากรทางการศึกษา - ขอความช่วยเหลือในการโอนย้ายกลับภูมิลำเนา
		ค่าตอบแทน โดยส่วนใหญ่ ขอให้พิจารณาปรับเพิ่มเงินเดือนและสวัสดิการให้แก่ลูกจ้างชั่วคราวตำแหน่งครู และข้าราชการครู

๖. ประเด็นเรื่องร้องทุกข์/เสนอความคิดเห็นของรัฐวิสาหกิจที่ได้รับการประสานงานเรื่องร้องทุกข์/  
เสนอความคิดเห็นมากที่สุด ๕ ลำดับแรก (แสดงเฉพาะประเด็นเรื่องที่มีการร้องทุกข์/เสนอความคิดเห็นมาก)

ลำดับ ที่	รัฐวิสาหกิจ	ประเด็นเรื่อง
๑	ธนาคารออมสิน	หนี้สินนอกระบบ และหนี้สินในระบบ โดยส่วนใหญ่เป็นเรื่องร้องทุกข์/เสนอความคิดเห็นกรณี ดังนี้ - ขอความช่วยเหลือให้นำหนี้สินนอกระบบเข้าสู่ระบบของธนาคารออมสิน - ขอความช่วยเหลือจัดหาแหล่งเงินกู้อัตราดอกเบี้ยต่ำ - ขอให้ขยายระยะเวลาการชำระหนี้ และปรับโครงสร้างหนี้ที่มีอยู่กับธนาคารออมสิน การขออนุมัติสินเชื่อ โดยส่วนใหญ่ ขอให้เร่งพิจารณาอนุมัติสินเชื่อเพื่อนำไปชำระหนี้สินนอกระบบ และเป็นทุนประกอบอาชีพ
๒	สำนักงานสลากกินแบ่ง รัฐบาล	สลากกินแบ่งรัฐบาล และสวัสดิการสงเคราะห์ผู้พิการ โดยส่วนใหญ่เป็นเรื่องร้องทุกข์/เสนอความคิดเห็นกรณี ดังนี้ - ขอให้แก้ไขปัญหาการจำหน่ายสลากกินแบ่งรัฐบาลเกินราคา - ขอให้จัดสรรโควตาจำหน่ายสลากกินแบ่งรัฐบาลสำหรับคนพิการ และผู้สูงอายุ
๓	ธนาคารเพื่อการเกษตรและ สหกรณ์การเกษตร	หนี้สินนอกระบบ และหนี้สินในระบบ โดยส่วนใหญ่เป็นเรื่องร้องทุกข์/เสนอความคิดเห็นกรณี ดังนี้ - ขอความช่วยเหลือให้นำหนี้สินนอกระบบเข้าสู่ระบบของธนาคารเพื่อการเกษตรและสหกรณ์การเกษตร - ขอความช่วยเหลือจัดหาแหล่งเงินกู้อัตราดอกเบี้ยต่ำ ผลกระทบจากนโยบายและโครงการของรัฐ โดยส่วนใหญ่เป็นเรื่องร้องทุกข์/เสนอความคิดเห็นกรณี ดังนี้ - ขอให้เร่งจ่ายเงินโครงการรับจำนำข้าวเปลือก ปีการผลิต ๒๕๕๖/๒๕๕๗ - ขอให้เร่งจ่ายเงินตามมาตรการช่วยเหลือเกษตรกรสวนยางพารา ปี ๒๕๕๖ - ขอให้พิจารณาจ่ายคืนดอกเบี้ยเงินกู้ตามโครงการพักชำระหนี้ปลอดดอกเบี้ย ๓ ปี
๔	ธนาคารกรุงไทย จำกัด (มหาชน)	หนี้สินนอกระบบ และหนี้สินในระบบ โดยส่วนใหญ่เป็นเรื่องร้องทุกข์/เสนอความคิดเห็นกรณี ดังนี้ - ขอความช่วยเหลือให้นำหนี้สินนอกระบบเข้าสู่ระบบของธนาคารกรุงไทย จำกัด (มหาชน) - ขอความช่วยเหลือจัดหาแหล่งเงินกู้อัตราดอกเบี้ยต่ำ การขออนุมัติสินเชื่อ โดยส่วนใหญ่ ขอให้เร่งพิจารณาอนุมัติสินเชื่อเพื่อนำไปชำระหนี้สินนอกระบบ และเป็นทุนประกอบอาชีพ
๕	องค์การขนส่งมวลชน กรุงเทพ	การบริการขนส่งทางบก และการบริการรถสาธารณะ โดยส่วนใหญ่เป็นเรื่องร้องทุกข์/เสนอความคิดเห็นกรณี ดังนี้ - ขอให้ปรับปรุงการให้บริการของพนักงานขับรถ พนักงานเก็บค่าโดยสาร และพนักงานขับรถโดยสาร - ขอให้ปรับปรุงตารางการเดินรถ เพิ่มจำนวนรถ และขยายเส้นทางเดินรถโดยสารประจำทาง - ขอแก้ไขปัญหาคาบริการโดยสายประจำทางไม่จอดรับผู้โดยสารตามป้ายหยุดรถ

๗. สถิติเรื่องร้องทุกข์/เสนอความคิดเห็นและผลการดำเนินการขององค์กรปกครองส่วนท้องถิ่น (อปท.) และจังหวัด โดยเรียงตามลำดับจาก อปท. และจังหวัดที่ได้รับการประสานงานเรื่องร้องทุกข์/เสนอความคิดเห็นมากที่สุด

ลำดับ ที่	อปท./จังหวัด	รวม		วัตถุประสงค์ของการประสานงาน							
		จำนวน (เรื่อง)	ร้อยละ	เพื่อทราบ		เพื่อพิจารณา					
				จำนวน (เรื่อง)	ร้อยละ	รวม	ร้อยละ	ดำเนินการ จนได้ข้อยุติ		รวมผลการพิจารณา	
								จำนวน (เรื่อง)	ร้อยละ	จำนวน (เรื่อง)	ร้อยละ
๑	กรุงเทพมหานคร	๑,๒๔๕	๑๓.๕๐	๙๙๐	๗๙.๕๒	๒๕๕	๒๐.๔๘	๓๕	๑๓.๗๓	๒๒๐	๘๖.๒๗
๒	จังหวัดสมุทรปราการ	๓๗๙	๔.๑๑	๒๙๔	๗๗.๕๗	๘๕	๒๒.๔๓	๑	๑.๑๘	๘๔	๙๘.๘๒
๓	จังหวัดปทุมธานี	๓๑๗	๓.๔๔	๒๕๖	๘๐.๗๖	๖๑	๑๙.๒๔	๕	๘.๒๐	๕๖	๙๑.๘๐
๔	จังหวัดนนทบุรี	๒๙๓	๓.๑๘	๒๒๗	๗๗.๔๗	๖๖	๒๒.๕๓	๓	๔.๕๕	๖๓	๙๕.๔๕
๕	จังหวัดนครราชสีมา	๒๙๑	๓.๑๕	๑๘๗	๖๔.๒๖	๑๐๔	๓๕.๗๔	๔	๓.๘๕	๑๐๐	๙๖.๑๕
๖	จังหวัดชลบุรี	๒๘๕	๓.๐๙	๒๐๒	๗๐.๘๘	๘๓	๒๙.๑๒	๑๕	๑๘.๐๗	๖๘	๘๑.๙๓
๗	จังหวัดนครปฐม	๒๔๔	๒.๖๕	๑๗๕	๗๑.๗๒	๖๙	๒๘.๒๘	๐	๐.๐๐	๖๙	๑๐๐.๐๐
๘	จังหวัดสุราษฎร์ธานี	๒๑๗	๒.๓๕	๑๒๗	๕๘.๕๓	๙๐	๔๑.๔๗	๒	๒.๒๒	๘๘	๙๗.๗๘
๙	จังหวัดพระนครศรีอยุธยา	๒๑๓	๒.๓๑	๑๖๓	๗๖.๕๓	๕๐	๒๓.๔๗	๑	๒.๐๐	๔๙	๙๘.๐๐
๑๐	จังหวัดนครสวรรค์	๒๑๐	๒.๒๘	๑๓๘	๖๕.๗๑	๗๒	๓๔.๒๙	๒	๒.๗๘	๗๐	๙๗.๒๒
๑๑	จังหวัดนครศรีธรรมราช	๒๐๘	๒.๒๕	๑๒๕	๖๐.๑๐	๘๓	๓๙.๙๐	๔	๔.๘๒	๗๙	๙๕.๑๘
๑๒	จังหวัดอุบลราชธานี	๑๘๐	๑.๙๕	๙๑	๕๐.๕๖	๘๙	๔๙.๔๔	๑๐	๑๑.๒๔	๗๙	๘๘.๗๖
๑๓	จังหวัดขอนแก่น	๑๖๕	๑.๗๙	๑๑๓	๖๘.๔๘	๕๒	๓๑.๕๒	๐	๐.๐๐	๕๒	๑๐๐.๐๐
๑๔	จังหวัดราชบุรี	๑๖๕	๑.๗๙	๑๑๖	๗๐.๓๐	๔๙	๒๙.๗๐	๐	๐.๐๐	๔๙	๑๐๐.๐๐
๑๕	จังหวัดเชียงใหม่	๑๕๗	๑.๗๐	๑๐๑	๖๔.๓๓	๕๖	๓๕.๖๗	๓	๕.๓๖	๕๓	๙๔.๖๔
๑๖	จังหวัดสงขลา	๑๕๓	๑.๖๖	๑๐๒	๖๖.๖๗	๕๑	๓๓.๓๓	๐	๐.๐๐	๕๑	๑๐๐.๐๐
๑๗	จังหวัดสุรินทร์	๑๕๒	๑.๖๕	๘๔	๕๕.๒๖	๖๘	๔๔.๗๔	๔	๕.๘๘	๖๔	๙๔.๑๒
๑๘	จังหวัดกระบี่	๑๔๙	๑.๖๒	๗๕	๕๐.๓๔	๗๔	๔๙.๖๖	๖	๘.๑๑	๖๘	๙๑.๘๙
๑๙	จังหวัดสมุทรสาคร	๑๔๘	๑.๖๐	๑๒๓	๘๓.๑๑	๒๕	๑๖.๘๙	๒	๘.๐๐	๒๓	๙๒.๐๐
๒๐	จังหวัดกาญจนบุรี	๑๔๖	๑.๕๘	๘๙	๖๐.๙๖	๕๗	๓๙.๐๔	๒	๓.๕๑	๕๕	๙๖.๔๙
๒๑	จังหวัดระยอง	๑๔๖	๑.๕๘	๙๘	๖๗.๑๒	๔๘	๓๒.๘๘	๒	๔.๑๗	๔๖	๙๕.๘๓
๒๒	จังหวัดบุรีรัมย์	๑๔๒	๑.๕๔	๙๖	๖๗.๖๑	๔๖	๓๒.๓๙	๔	๘.๗๐	๔๒	๙๑.๓๐
๒๓	จังหวัดภูเก็ต	๑๔๑	๑.๕๓	๙๙	๗๐.๒๑	๔๒	๒๙.๗๙	๑	๒.๓๘	๔๑	๙๗.๖๒
๒๔	จังหวัดสระบุรี	๑๓๓	๑.๔๔	๑๐๓	๗๗.๔๔	๓๐	๒๒.๕๖	๐	๐.๐๐	๓๐	๑๐๐.๐๐
๒๕	จังหวัดชุมพร	๑๓๐	๑.๔๑	๘๙	๖๘.๔๖	๔๑	๓๑.๕๔	๐	๐.๐๐	๔๑	๑๐๐.๐๐

ลำดับ ที่	อปท./จังหวัด	รวม		วัตถุประสงค์ของการประสานงาน							
		จำนวน (เรื่อง)	ร้อยละ	เพื่อทราบ		เพื่อพิจารณา					
				จำนวน (เรื่อง)	ร้อยละ	รวม	ร้อยละ	ดำเนินการ จนได้ข้อยุติ		รวมผลการพิจารณา	
								จำนวน (เรื่อง)	ร้อยละ	จำนวน (เรื่อง)	ร้อยละ
๒๖	จังหวัดฉะเชิงเทรา	๑๒๙	๑.๔๐	๙๐	๖๙.๗๗	๓๙	๓๐.๒๓	๒	๕.๑๓	๓๗	๙๔.๘๗
๒๗	จังหวัดอุดรธานี	๑๒๑	๑.๓๑	๘๐	๖๖.๑๒	๔๑	๓๓.๘๘	๑	๒.๔๔	๔๐	๙๗.๕๖
๒๘	จังหวัดศรีสะเกษ	๑๑๕	๑.๒๕	๖๖	๕๗.๓๙	๔๙	๔๒.๖๑	๑	๒.๐๔	๔๘	๙๗.๙๖
๒๙	จังหวัดสุพรรณบุรี	๑๑๒	๑.๒๑	๔๕	๔๐.๑๘	๖๗	๕๙.๘๒	๔	๕.๙๗	๖๓	๙๔.๐๓
๓๐	จังหวัดร้อยเอ็ด	๑๐๔	๑.๑๓	๖๕	๖๒.๕๐	๓๙	๓๗.๕๐	๐	๐.๐๐	๓๙	๑๐๐.๐๐
๓๑	จังหวัดเพชรบูรณ์	๑๐๓	๑.๑๒	๖๗	๖๕.๐๕	๓๖	๓๔.๙๕	๓	๘.๓๓	๓๓	๙๑.๖๗
๓๒	จังหวัดประจวบคีรีขันธ์	๑๐๒	๑.๑๑	๖๔	๖๒.๗๕	๓๘	๓๗.๒๕	๐	๐.๐๐	๓๘	๑๐๐.๐๐
๓๓	จังหวัดปราจีนบุรี	๑๐๑	๑.๐๙	๗๒	๗๑.๒๙	๒๙	๒๘.๗๑	๐	๐.๐๐	๒๙	๑๐๐.๐๐
๓๔	จังหวัดสระแก้ว	๙๗	๑.๐๕	๓๔	๓๕.๐๕	๖๓	๖๔.๙๕	๑	๑.๕๙	๖๒	๙๘.๔๑
๓๕	จังหวัดเพชรบุรี	๙๒	๑.๐๐	๖๔	๖๙.๕๗	๒๘	๓๐.๔๓	๔	๑๔.๒๙	๒๔	๘๕.๗๑
๓๖	จังหวัดลพบุรี	๙๑	๐.๙๙	๔๓	๔๗.๒๕	๔๘	๕๒.๗๕	๑	๒.๐๘	๔๗	๙๗.๙๒
๓๗	จังหวัดสกลนคร	๙๐	๐.๙๗	๕๒	๕๗.๗๘	๓๘	๔๒.๒๒	๒	๕.๒๖	๓๖	๙๔.๗๔
๓๘	จังหวัดตรัง	๘๙	๐.๙๖	๔๘	๕๓.๙๓	๔๑	๔๖.๐๗	๒	๔.๘๘	๓๙	๙๕.๑๒
๓๙	จังหวัดมหาสารคาม	๘๘	๐.๙๕	๖๐	๖๘.๑๘	๒๘	๓๑.๘๒	๒	๗.๑๔	๒๖	๙๒.๘๖
๔๐	จังหวัดชัยภูมิ	๘๕	๐.๙๒	๕๕	๖๔.๗๑	๓๐	๓๕.๒๙	๐	๐.๐๐	๓๐	๑๐๐.๐๐
๔๑	จังหวัดพิจิตร	๘๒	๐.๘๙	๕๙	๗๑.๙๕	๒๓	๒๘.๐๕	๑	๔.๓๕	๒๒	๙๕.๖๕
๔๒	จังหวัดพิษณุโลก	๘๐	๐.๘๗	๕๗	๗๑.๒๕	๒๓	๒๘.๗๕	๑	๔.๓๕	๒๒	๙๕.๖๕
๔๓	จังหวัดเชียงใหม่	๗๙	๐.๘๖	๕๓	๖๗.๐๙	๒๖	๓๒.๙๑	๑	๓.๘๕	๒๕	๙๖.๑๕
๔๔	จังหวัดพังงา	๗๘	๐.๘๔	๕๑	๖๕.๓๘	๒๗	๓๔.๖๒	๐	๐.๐๐	๒๗	๑๐๐.๐๐
๔๕	จังหวัดกาฬสินธุ์	๗๗	๐.๘๓	๔๓	๕๕.๘๔	๓๔	๔๔.๑๖	๐	๐.๐๐	๓๔	๑๐๐.๐๐
๔๖	จังหวัดจันทบุรี	๗๕	๐.๘๑	๓๙	๕๒.๐๐	๓๖	๔๘.๐๐	๐	๐.๐๐	๓๖	๑๐๐.๐๐
๔๗	จังหวัดกำแพงเพชร	๗๑	๐.๗๗	๕๒	๗๓.๒๔	๑๙	๒๖.๗๖	๐	๐.๐๐	๑๙	๑๐๐.๐๐
๔๘	จังหวัดนครนายก	๖๙	๐.๗๕	๔๘	๖๙.๕๗	๒๑	๓๐.๔๓	๒	๙.๕๒	๑๙	๙๐.๔๘
๔๙	จังหวัดสุโขทัย	๖๒	๐.๖๗	๔๔	๗๐.๙๗	๑๘	๒๙.๐๓	๐	๐.๐๐	๑๘	๑๐๐.๐๐
๕๐	จังหวัดลำปาง	๕๖	๐.๖๑	๓๑	๕๕.๓๖	๒๕	๔๔.๖๔	๑	๔.๐๐	๒๔	๙๖.๐๐
๕๑	จังหวัดชัยนาท	๕๕	๐.๖๐	๒๖	๔๗.๒๗	๒๙	๕๒.๗๓	๒	๖.๙๐	๒๗	๙๓.๑๐
๕๒	จังหวัดพัทลุง	๕๕	๐.๖๐	๓๗	๖๗.๒๗	๑๘	๓๒.๗๓	๒	๑๑.๑๑	๑๖	๘๘.๘๙

ลำดับ ที่	อปท./จังหวัด	รวม		วัตถุประสงค์ของการประสานงาน							
		จำนวน (เรื่อง)	ร้อยละ	เพื่อทราบ		เพื่อพิจารณา					
				จำนวน (เรื่อง)	ร้อยละ	รวม	ร้อยละ	ดำเนินการ จนได้ข้อยุติ		รอผลการพิจารณา	
								จำนวน (เรื่อง)	ร้อยละ	จำนวน (เรื่อง)	ร้อยละ
๕๓	จังหวัดอุตรดิตถ์	๕๒	๐.๕๖	๓๕	๖๗.๓๑	๑๗	๓๒.๖๙	๐	๐.๐๐	๑๗	๑๐๐.๐๐
๕๔	จังหวัดเลย	๕๐	๐.๕๔	๒๙	๕๘.๐๐	๒๑	๔๒.๐๐	๔	๑๙.๐๕	๑๗	๘๐.๙๕
๕๕	จังหวัดอ่างทอง	๔๘	๐.๕๒	๓๐	๖๒.๕๐	๑๘	๓๗.๕๐	๒	๑๑.๑๑	๑๖	๘๘.๘๙
๕๖	จังหวัดปัตตานี	๔๕	๐.๔๙	๓๐	๖๖.๖๗	๑๕	๓๓.๓๓	๒	๑๓.๓๓	๑๓	๘๖.๖๗
๕๗	จังหวัดยะลา	๔๕	๐.๔๙	๒๓	๕๑.๑๑	๒๒	๔๘.๘๙	๐	๐.๐๐	๒๒	๑๐๐.๐๐
๕๘	จังหวัดน่าน	๔๓	๐.๔๗	๓๑	๗๒.๐๙	๑๒	๒๗.๙๑	๑	๘.๓๓	๑๑	๙๑.๖๗
๕๙	จังหวัดนครพนม	๔๑	๐.๔๔	๒๒	๕๓.๖๖	๑๙	๔๖.๓๔	๑	๕.๒๖	๑๘	๙๔.๗๔
๖๐	จังหวัดสิงห์บุรี	๓๙	๐.๔๒	๒๗	๖๙.๒๓	๑๒	๓๐.๗๗	๑	๘.๓๓	๑๑	๙๑.๖๗
๖๑	จังหวัดสมุทรสงคราม	๓๙	๐.๔๒	๒๗	๖๙.๒๓	๑๒	๓๐.๗๗	๐	๐.๐๐	๑๒	๑๐๐.๐๐
๖๒	จังหวัดพะเยา	๓๘	๐.๔๑	๒๖	๖๘.๔๒	๑๒	๓๑.๕๘	๐	๐.๐๐	๑๒	๑๐๐.๐๐
๖๓	จังหวัดตราด	๓๘	๐.๔๑	๑๙	๕๐.๐๐	๑๙	๕๐.๐๐	๓	๑๕.๗๙	๑๖	๘๔.๒๑
๖๔	จังหวัดอุทัยธานี	๓๘	๐.๔๑	๒๓	๖๐.๕๓	๑๕	๓๙.๔๗	๐	๐.๐๐	๑๕	๑๐๐.๐๐
๖๕	จังหวัดยโสธร	๓๗	๐.๔๐	๒๕	๖๗.๕๗	๑๒	๓๒.๔๓	๑	๘.๓๓	๑๑	๙๑.๖๗
๖๖	จังหวัดตาก	๓๖	๐.๓๙	๒๖	๗๒.๒๒	๑๐	๒๗.๗๘	๐	๐.๐๐	๑๐	๑๐๐.๐๐
๖๗	จังหวัดนครราชสีมา	๓๓	๐.๓๖	๑๗	๕๑.๕๒	๑๖	๔๘.๔๘	๑	๖.๒๕	๑๕	๙๓.๗๕
๖๘	จังหวัดมุกดาหาร	๓๒	๐.๓๕	๑๕	๔๖.๘๘	๑๗	๕๓.๑๒	๑	๕.๘๘	๑๖	๙๔.๑๒
๖๙	จังหวัดหนองคาย	๓๑	๐.๓๔	๒๕	๘๐.๖๕	๖	๑๙.๓๕	๐	๐.๐๐	๖	๑๐๐.๐๐
๗๐	จังหวัดแพร่	๓๑	๐.๓๔	๒๖	๘๓.๘๗	๕	๑๖.๑๓	๑	๒๐.๐๐	๔	๘๐.๐๐
๗๑	จังหวัดอำนาจเจริญ	๓๐	๐.๓๓	๑๘	๖๐.๐๐	๑๒	๔๐.๐๐	๐	๐.๐๐	๑๒	๑๐๐.๐๐
๗๒	จังหวัดระนอง	๒๙	๐.๓๑	๑๔	๔๘.๒๘	๑๕	๕๑.๗๒	๐	๐.๐๐	๑๕	๑๐๐.๐๐
๗๓	จังหวัดหนองบัวลำภู	๒๔	๐.๒๖	๑๑	๔๕.๘๓	๑๓	๕๔.๑๗	๑	๗.๖๙	๑๒	๙๒.๓๑
๗๔	จังหวัดสตูล	๒๑	๐.๒๓	๑๑	๕๒.๓๘	๑๐	๔๗.๖๒	๐	๐.๐๐	๑๐	๑๐๐.๐๐
๗๕	จังหวัดลำพูน	๒๐	๐.๒๒	๑๒	๖๐.๐๐	๘	๔๐.๐๐	๑	๑๒.๕๐	๗	๘๗.๕๐
๗๖	จังหวัดแม่ฮ่องสอน	๑๓	๐.๑๔	๔	๓๐.๗๗	๙	๖๙.๒๓	๐	๐.๐๐	๙	๑๐๐.๐๐
๗๗	จังหวัดบึงกาฬ	๔	๐.๐๔	๐	๐.๐๐	๔	๑๐๐.๐๐	๑	๒๕.๐๐	๓	๗๕.๐๐
<b>รวมทั้งสิ้น</b>		<b>๙,๒๒๔</b>	<b>๑๐๐.๐๐</b>	<b>๖,๒๓๔</b>	<b>๖๗.๕๘</b>	<b>๒,๙๙๐</b>	<b>๓๒.๔๒</b>	<b>๑๖๐</b>	<b>๕.๓๕</b>	<b>๒,๘๓๐</b>	<b>๙๔.๖๕</b>

จากตารางแสดงสถิติเรื่องร้องทุกข์/เสนอความคิดเห็นข้างต้นพบว่า ในไตรมาสที่ ๑ ของปีงบประมาณ พ.ศ. ๒๕๕๘ องค์การปกครองส่วนท้องถิ่นและจังหวัดต่างๆ ได้รับการประสานงานเรื่องร้องทุกข์/เสนอความคิดเห็น รวมทั้งสิ้น ๙,๒๒๔ เรื่อง โดยเรียงตามลำดับจากองค์การปกครองส่วนท้องถิ่นและจังหวัดที่ได้รับการประสานงานมากที่สุด ได้แก่ กรุงเทพมหานคร รองลงมาคือ จังหวัดสมุทรปราการ จังหวัดปทุมธานี จังหวัดนนทบุรี และจังหวัดนครราชสีมา ตามลำดับ

**๘. ประเด็นเรื่องร้องทุกข์/เสนอความคิดเห็นขององค์การปกครองส่วนท้องถิ่นและจังหวัดที่ได้รับการประสานงานมากที่สุด ๕ ลำดับแรก (แสดงเฉพาะประเด็นเรื่องที่มีการร้องทุกข์/เสนอความคิดเห็นมาก)**

ลำดับที่	อปท./จังหวัด	ประเด็นเรื่อง
๑	กรุงเทพมหานคร	<p><b>เหตุเดือดร้อนรำคาญ</b> โดยส่วนใหญ่เป็นเรื่องร้องทุกข์/เสนอความคิดเห็นกรณี ดังนี้</p> <ul style="list-style-type: none"> <li>- ขอให้แก้ไขปัญหาคอขวดจากมลภาวะทางเสียง ฝุ่นละออง สถานประกอบการ การก่อสร้างอาคาร/ถนน การเลี้ยงสัตว์ และสุนัขจรจัด</li> <li>- ขอให้แก้ไขปัญหการวางจำหน่ายสินค้า การติดตั้งป้ายโฆษณาบนบาทวิถี และการจอดรถกีดขวางการจราจร</li> <li>- ขอให้ขุดลอกท่อระบายน้ำ/ลำคลอง และกำจัดวัชพืช/ผักตบชวา เพื่อป้องกันและแก้ไขปัญหาน้ำท่วม</li> </ul> <p><b>ทาบเร่แผงลอย</b> โดยส่วนใหญ่เป็นเรื่องร้องทุกข์กรณี ขอให้จัดระเบียบแผงลอยที่จำหน่ายสินค้ากีดขวางการสัญจรบนบาทวิถีและถนน</p> <p><b>ถนน</b> โดยส่วนใหญ่ ขอให้ปรับปรุงซ่อมแซม /ก่อสร้างถนน สะพานลอยคนข้าม สะพานข้ามคลอง ทางม้าลาย จุดกลับรถบาทวิถี ป้ายแสดงสัญลักษณ์การจราจร และไฟฟ้าส่องสว่างริมทาง</p>
๒	จังหวัดสมุทรปราการ	<p><b>เหตุเดือดร้อนรำคาญ</b> โดยส่วนใหญ่เป็นเรื่องร้องทุกข์/เสนอความคิดเห็นกรณี ดังนี้</p> <ul style="list-style-type: none"> <li>- ขอให้แก้ไขปัญหาคอขวดจากมลภาวะทางเสียง ฝุ่นละออง น้ำเน่าเสีย สถานประกอบการ รถบรรทุกดิน และสุนัขจรจัด</li> <li>- ขอให้แก้ไขปัญหการวางสิ่งของ/จำหน่ายสินค้าบนบาทวิถี/ถนน/สะพานลอยคนข้าม และการจอดรถกีดขวางการจราจร</li> <li>- ขอให้กำจัดวัชพืช/ผักตบชวา เพื่อป้องกันและแก้ไขปัญหาน้ำท่วม</li> </ul> <p><b>บ่อนการพนัน</b> โดยส่วนใหญ่เป็นการแจ้งเบาะแสการลักลอบเปิดบ่อนและเล่นการพนันประเภทไฮโล และไพ่</p> <p><b>ยาเสพติด</b> โดยส่วนใหญ่เป็นการแจ้งเบาะแสการลักลอบจำหน่ายและเสพยาเสพติดประเภทยาบ้า ยาไอซ์ และกัญชา</p>
๓	จังหวัดปทุมธานี	<p><b>เหตุเดือดร้อนรำคาญ</b> โดยส่วนใหญ่เป็นเรื่องร้องทุกข์/เสนอความคิดเห็นกรณี ดังนี้</p> <ul style="list-style-type: none"> <li>- ขอให้แก้ไขปัญหาคอขวดจากมลภาวะทางเสียง ฝุ่นละออง กลิ่นเหม็นจากสถานประกอบการ รถบรรทุกดิน บ้านเรือน และการเผาขยะ</li> <li>- ขอให้แก้ไขปัญหการจำหน่ายสินค้าบนบาทวิถี และการจอดรถกีดขวางการจราจร</li> </ul> <p><b>ยาเสพติด</b> โดยส่วนใหญ่เป็นการแจ้งเบาะแสการลักลอบจำหน่ายและเสพยาเสพติดประเภทยาบ้า ยาไอซ์ กัญชา และใบกระท่อม</p> <p><b>ถนน</b> โดยส่วนใหญ่เป็นเรื่องร้องทุกข์/เสนอความคิดเห็นกรณี ดังนี้</p> <ul style="list-style-type: none"> <li>- ขอให้ปรับปรุงซ่อมแซม /ก่อสร้างถนน</li> <li>- ขอให้ขุดลอก/ซ่อมแซมท่อ/ฝาท่อระบายน้ำ</li> </ul>
๔	จังหวัดนนทบุรี	<p><b>เหตุเดือดร้อนรำคาญ</b> โดยส่วนใหญ่เป็นเรื่องร้องทุกข์/เสนอความคิดเห็นกรณี ดังนี้</p> <ul style="list-style-type: none"> <li>- ขอให้แก้ไขปัญหาคอขวดจากมลภาวะทางเสียง ฝุ่นละออง กลิ่นเหม็นจากสิ่งปฏิกูล สถานประกอบการ ร้านอาหาร บ้านเรือน และสัตว์เลี้ยง</li> <li>- ขอให้กำจัดวัชพืช/ผักตบชวา เพื่อป้องกันและแก้ไขปัญหาน้ำท่วม</li> <li>- ขอให้แก้ไขปัญหการวางจำหน่ายสินค้า การติดตั้งป้ายโฆษณา ก่อสร้างรั้วลูก้าบาทวิถี</li> </ul> <p><b>ยาเสพติด</b> โดยส่วนใหญ่เป็นการแจ้งเบาะแสการลักลอบจำหน่ายและเสพยาเสพติดประเภทยาบ้า ยาไอซ์ และกัญชา</p> <p><b>ถนน</b> โดยส่วนใหญ่เป็นเรื่องร้องทุกข์/เสนอความคิดเห็นกรณี ดังนี้</p> <ul style="list-style-type: none"> <li>- ขอให้ปรับปรุงซ่อมแซม/ก่อสร้างถนน</li> <li>- ขอให้ขุดลอก/ซ่อมแซม/ปิดฝาท่อระบายน้ำ</li> <li>- ขอให้ติดตั้ง/ซ่อมแซมสัญญาณไฟ/เครื่องหมายสัญญาณจราจร และไฟฟ้าส่องสว่างริมทาง</li> </ul>
๕	จังหวัดนครราชสีมา	<p><b>ถนน</b> โดยส่วนใหญ่เป็นเรื่องร้องทุกข์/เสนอความคิดเห็นกรณี ดังนี้</p> <ul style="list-style-type: none"> <li>- ขอให้ปรับปรุงซ่อมแซม/ก่อสร้างถนน</li> <li>- ขอให้ขุดลอก/ซ่อมแซมท่อระบายน้ำ และปิดฝาท่อระบายน้ำ</li> </ul> <p><b>เหตุเดือดร้อนรำคาญ</b> โดยส่วนใหญ่เป็นเรื่องร้องทุกข์กรณี ขอให้แก้ไขปัญหาคอขวดจากมลภาวะทางเสียง ฝุ่นละออง กลิ่นเหม็นจากสิ่งปฏิกูล น้ำเน่าเสีย สถานประกอบการ บ้านเรือน และรถบรรทุกดิน</p> <p><b>บ่อนการพนัน</b> โดยส่วนใหญ่เป็นการแจ้งเบาะแสการลักลอบเปิดบ่อนและเล่นการพนันประเภทไพ่ ไฮโล และโต๊ะสนุกเกอร์</p>